

BAR
CEL
ONA
RUGS

Barcelona, 2020

handmade
natural
artesanal
durable
custom
quality
Barcelona
culture
design
Mediterranean
interiors
outdoors
sustainable

La sisterbrand de Francisco Cumellas, Barcelona Rugs, nació en 2014.

Xavier Papiol, al frente de este proyecto, es la tercera generación de una larga tradición familiar en el mundo de las alfombras que empezó en 1959. Esta experiencia lleva a la empresa a centrarse en el diseño de colecciones propias, la apuesta por la confección artesanal – y todo lo que ello conlleva en términos de sostenibilidad y preocupación por el medio y la sociedad -, la expansión internacional y la innovación en diseño, materiales y técnicas.

Nuestra pasión por Barcelona nos hizo crear una marca que representase la personalidad elegante y modernista de la ciudad. Nos inspiramos en uno de los símbolos más representativos de la ciudad: el diseño de los suelos encáusticos de las principales calles e interiores señoriales.

En términos de diseño, contamos con un equipo de diseño propio que desarrolla todas las colecciones y realiza diseños a medida para proyectos, además de colaborar con grandes diseñadores reconocidos a nivel internacional.

Creando así colecciones que plasman el espíritu de cada diseñador, haciendo que cada pieza sea única, debido a su fabricación artesanal.

Buscamos alcanzar la perfecta armonía entre el diseño, la calidad y el producto final en todas nuestras alfombras.

The sister brand of Francisco Cumellas, Barcelona Rugs, was founded in 2014.

Xavier Papiol, at the forefront of this project, is the third generation of a long family tradition in the world of carpets that began in 1959. This experience leads the company to focus on the design of its own collections, the commitment to craft-making – and all that this entails in terms of sustainability and concern for the environment and society – international expansion and innovation in design, materials and techniques.

The passion we have for our beautiful city is the driving force behind the brand. Barcelona Rugs represents the elegant and modernist personality of the city, drawing inspiration from some of Barcelona's most iconic symbols such as the design of the pavements of the main streets and the interiors of the stately homes of the city.

Our design team creates all the collections and delivers custom designs for projects, as well. We also collaborate with internationally recognized designers.

All our collections reflect the unique essence of each designer, and are further distinguished by our excellent artisanal craftsmanship, making each piece truly unique.

We seek to achieve perfect harmony between design, quality and the final product in all our rugs.

Production

Las alfombras Barcelona Rugs están hechas con materiales naturales especialmente elegidos por su calidad. El resultado son obras de arte; piezas únicas, exclusivas y duraderas.

En India, es el lugar donde se confeccionan nuestras alfombras de manera manual y totalmente artesanal, son un símbolo muy representativo de su cultura. No trabajamos con tamaños estándares, ni con productos en stock. Cada pieza está diseñada y producida, única y exclusivamente para cada cliente.

All our rugs are made with natural materials specially chosen for their quality. The results are unique pieces of art, exclusive and durable.

All our rugs are handmade, principally in India and Nepal by traditional artisanal craftsmen very representative of their culture. We do not work with standard sizes or products in stock. Each piece is designed and produced, solely and exclusively for each customer.





Hydraulic

La colección **Hydraulic** recupera y transporta al hogar la originalidad de los tradicionales pavimentos hidráulicos con una amplia variedad de modelos con formas geométricas y ornamentales.

The **Hydraulic** collection translates the unique stone pavements and architectural forms of the city of Barcelona into a wide variety of geometric and ornamental rug designs that bring originality into your home.

Palau
Palauet
Rosselló
Provença
Born
Urquinaona
Eixample
Triangle
Encants
Encants mini
Barcelona
Drassanes
Ciutadella
Pelai
Rusc

Palau

Inspirada en la elegancia de los suelos de los palacios, la alfombra Palau es una actualización de los que podemos encontrar en los interiores de las casas señoriales de Barcelona.

Inspired by the elegance of the floors of palaces, the Palau rug is an update to what can be found in the interiors of the stately homes of Barcelona.

Palauet

Tomando como referencia el diseño Palau, hemos realizado una versión para espacios más pequeños.

Producción en India, anudada a mano en lana con una densidad de 120.000 nudos/m². Carving no disponible.

Taking the Palau design as a reference, we have also made a version for smaller spaces.

Production in India. Hand knotted in wool with a density of 120.000 knots/m². Carving not available.



Palauet - Taupe



Triangle - Vison

Triangle

El diseño de la alfombra Triangle cuenta con grandes estampados geométricos, perfectos para dar color y fantasía a nuestro hogar. La serie Triangle, llena de estilo y personalidad, es una apuesta segura.

The Triangle rug design features large geometric prints, perfect to give color and fantasy to the home. The Triangle series, full of style and personality, is a sure bet.

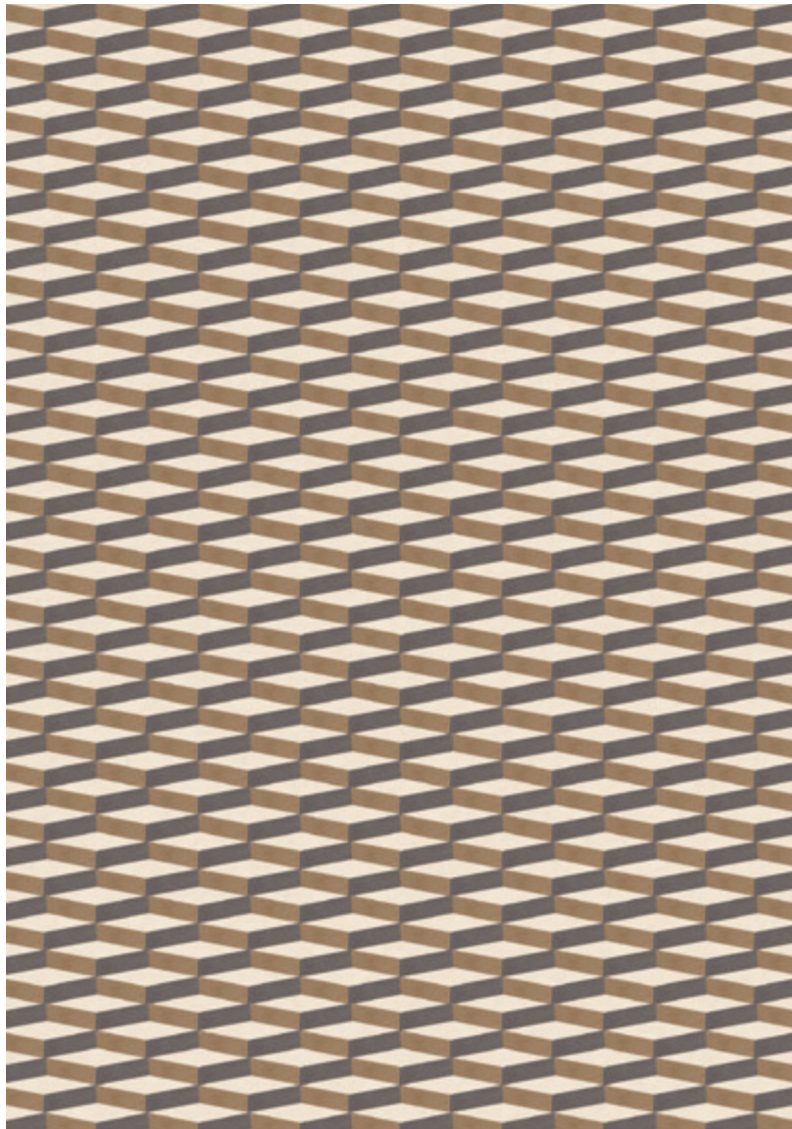


Rusc - Vison / gold

Rusc

El diseño Rusc busca el paralelismo de la ciudad con la colmena, que se ve reforzada en el caso de Barcelona por el diseño geométrico de la zona de "L'Eixample".

The Rusc design parallels the geometric grid layout of the city's "L'Eixample" district in the form of a beehive.



Ciudadella - Brown / blue

Ciudadella

Esta alfombra recibe el nombre del famoso Parc de la Ciutadella, uno de los parques verdes más extensos de la ciudad. Es conocido por tener l'Hivernacle, el Parlament de Catalunya y el Zoológico de Barcelona. El diseño tiene tres colores primarios que se mezclan para crear profundidad y un efecto óptico que cautiva la vista.

This rug is named after the famous Parc de la Ciutadella, one of the most expansive green parks of the city. It is located near the secret garden known as l'Hivernacle, the Parliament of Catalunya and Barcelona's Zoo. The design has three primary colors that mix to create depth and an optical effect that captivates the eye.

Rosselló

El diseño de Rosselló está inspirado en los azulejos hidráulicos que se utilizaron históricamente para decorar los pisos de los apartamentos señoriales y modernistas de Barcelona.

The Rosselló design is inspired by the hydraulic tiles that were historically used to decorate the floors of Barcelona's stately Modernista apartments.



Rosselló - Grey / Hotel Casa Vilella



Born - Red

Born

Pasear por el Born nos transporta desde su pasado medieval, alrededor de Santa Maria del Mar, hasta el más recién Mercado del Born, paradigma de la arquitectura modernista del hierro. Del encanto de sus calles y los llamativos contrastes que conviven en el distrito nos llega la inspiración para esta nueva colección.

La esencia de la Barcelona medieval se mezcla armoniosamente con lo distinto y nuevo del resurgimiento de un barrio que quiere hacer honor a su propia historia.

Walking around in the Born district transports us back in time to the medieval past - from the impressive Santa Maria del Mar cathedral up to the new Mercat del Born, a market which is a paradigm of modernist iron architecture. The charm of its streets and striking contrasts of the district are the main sources of inspiration for this design.

The essence of medieval Barcelona blends harmoniously with the new and different, defining the resurgence of the Born and honouring its history.



Encants - Aqua

Encants

Barcelona, ciudad mediterránea, es una tierra de mercaderes. El famoso mercado “Els Encants” representa perfectamente la esencia comercial de la ciudad y sus habitantes. El techo de espejos del nuevo mercado refleja los colores de la ciudad y ha sido la inspiración para el diseño de la alfombra Encants.

Barcelona, Mediterranean city, is a land full of merchants. The famous market “Els Encants” perfectly represents the trading essence of the city and its inhabitants. The distinctive mirrored ceiling of the new market reflects the colours of the city and has been the inspiration for the Encants rug design.

Encants Mini

Encants “mini” es una adaptación del mismo diseño para espacios más pequeños.

Encants “mini” is an adaption of the same design for smaller spaces.



Barcelona - Grey / copper

Barcelona

El diseño de la alfombra de Barcelona está inspirado en los azulejos hidráulicos que podemos encontrar en las calles de Barcelona. Estas piedras de pavimento únicas se atribuyen al diseñador Josep Puig i Cadafalch. Los más antiguos se encuentran en la entrada principal de Casa Amatller, un importante punto de referencia modernista en el centro de la ciudad. Se pueden combinar diferentes colores en la misma alfombra.

The Barcelona rug design is inspired by the hydraulic tiles that can be found in the streets of Barcelona. These unique pavement stones are attributed to the designer Josep Puig i Cadafalch. The oldest ones are located in the main entrance of Casa Amatller, an important modernist landmark in the city center. Different colors can be combined in the same rug.



Pelai - Blue / Hotel Casa Vilella

Pelai

Pelai es un diseño floral, toma su nombre de la calle Pelai que une la plaza principal de la ciudad, Plaça Catalunya, con la Plaça Universitat, sede de la antigua universidad de Barcelona. Este diseño presenta cuatro elementos dispuestos como una cruz para crear una forma de diamante que representa las intersecciones, el tránsito continuo y los flujos de la calle Pelai.

Pelai is a stylized floral design named after a street that links the main city square, Plaça Catalunya, with the Plaça Universitat, seat of the old university of Barcelona. This design features four elements arranged as a cross to create a diamond shape representing the intersections, continuous transit and flows of Pelai Street.



Drassanes - Blue / grey

Drassanes

El diseño de la alfombra Drassanes toma su nombre de una de las zonas históricas más importantes de Barcelona. “Les Drassanes” se encuentra al lado del puerto, donde se construyeron y repararon embarcaciones marítimas. El diseño combina los dos elementos: la ciudad y el mar.

The Drassanes rug design takes its name from one of the most important historic areas of Barcelona. “Les Drassanes” is located next to the harbour, where seafaring vessels were built and repaired. The design blends the two elements: the city and the sea.



Urban

La colección **Urban** reúne elementos modernos y cosmopolitas inspirados en la ciudad de Barcelona. Cada pieza evoca lugares emblemáticos y significativos relacionados con la ciudad.

The **Urban** collection brings together modern and cosmopolitan elements inspired by the city of Barcelona. Each piece evokes emblematic and meaningful places related to the city.

Sarrià
Cruïlla
Mediterrani
Signat
Skyline
Zena
Cleta
Leaves
Pyramids
Ondina

Sarrià

Versátil, es el adjetivo que define al diseño Sarrià, la colección recibe el nombre de uno de los barrios más elegantes de Barcelona. Esta alfombra tejida a mano con lana de merino es una pieza sencilla y sofisticada que reclaman las nuevas tendencias de interiorismo.

Producción en India, tejida a mano con lana de merino.

Versatile is the adjective the defines the Sarrià design, named after one of the most elegant neighborhoods of Barcelona. This hand-woven rug in merino wool is a simple and sophisticated piece emblematic of the new trends in interior design.

Production in India, hand woven in merino wool.



Sarrià - Mint



Cruilla - Light grey green

Cruilla

Las calles y cruces de Barcelona nos inspiran para crear la colección Cruilla, este diseño geométrico juega con dos texturas; el pelo cortado y el bucle anudados a mano con cáñamo.

Producción en India, anudada a mano con cáñamo.

The streets and cross-streets of Barcelona inspired us to create the Cruilla collection. This geometric design plays with two distinct textures: cut pile mixed with hand-knotted hemp bouclé.

Production in India, hand knotted in hemp.



Mediterrani - Beige

Mediterrani

La alfombra Mediterrani está confeccionada con PET un material que se obtiene a partir de un proceso de reciclaje de redes de pesca, envases y botellas de plástico. El objetivo es reducir el impacto medioambiental de este material en los océanos, reciclarlo y reutilizarlo para obtener una alfombra sostenible y apta para uso exterior e interior.

Producción en India, tejida a mano con PET.

The Mediterrani rug is made of PET, a material obtained from the process of recycling fishing nets, containers and plastic bottles. The objective is to reduce the environmental impact of this material in the oceans, recycling and reusing it to obtain a sustainable carpet suitable for outdoor and indoor use.

Production in India, hand woven in PET.

Signat

El diseño de Signat presenta triángulos irregulares que se superponen entre sí en dos colores contrastados. Recuerda a las firmas en las pinturas de los artistas que decoran La Rambla.

The Signat design features irregular triangles that overlap each other in two contrasting colours. It evokes the signatures of the streets artists of "La Rambla".



Skyline - Black white



Skyline - White

Skyline

El diseño del Skyline, simple pero a la vez elegante, representa algunos de los monumentos más emblemáticos de la ciudad de Barcelona.

The Skyline design, simple but at the same time elegant, represents some of the most iconic landmarks and monuments of the city of Barcelona.



Cleta - Turquoise

Cleta

La alfombra Cleta está inspirada en el transporte más popular de Barcelona: la bicicleta. Se compone por ruedas desdibujadas de distintos tamaños que contrastan con el color de fondo. Hay dos versiones disponibles: una con fondo blanco y las ruedas de color, o a la inversa, con fondo de color y ruedas blancas.

The Cleta rug is inspired by the most popular mode of transport in Barcelona: the bicycle. It is composed of an irregular wheel motif in different sizes that contrasts with the background. There are two versions available: one with a white background and colored wheel motifs, or the reverse, with a colored background and white wheels.



Designers

Diferentes estilos, diferentes métodos de trabajo. Alfombras que nos transmiten el espíritu de cada **diseñador**.

Different styles, different working methods. Rugs that transmit the essence of each **designer**.

I ♥ Barcelona - Ricardo Cavolo
Modernista Moderna - Javier Mariscal
Yuu Rug - Gerard Puxhe



I ♥ Barcelona - Multi

I ♥ Barcelona by Ricardo Cavolo

“En esta pieza se resalta lo maravilloso de Barcelona, el mar y las montañas en un pequeño espacio. La inspiración para esta alfombra son las bolas de cristal que hay a modo de souvenir de cada ciudad, donde en una pequeña esfera está incluido lo mejor de cada sitio.”

“In this piece we highlight the wonders of Barcelona, the sea and the mountains in a small space. The inspiration for this rug are the crystal balls that exist as souvenirs of each city, where in a small sphere is included the best of each site.”



Modernista Moderna by Javier Mariscal

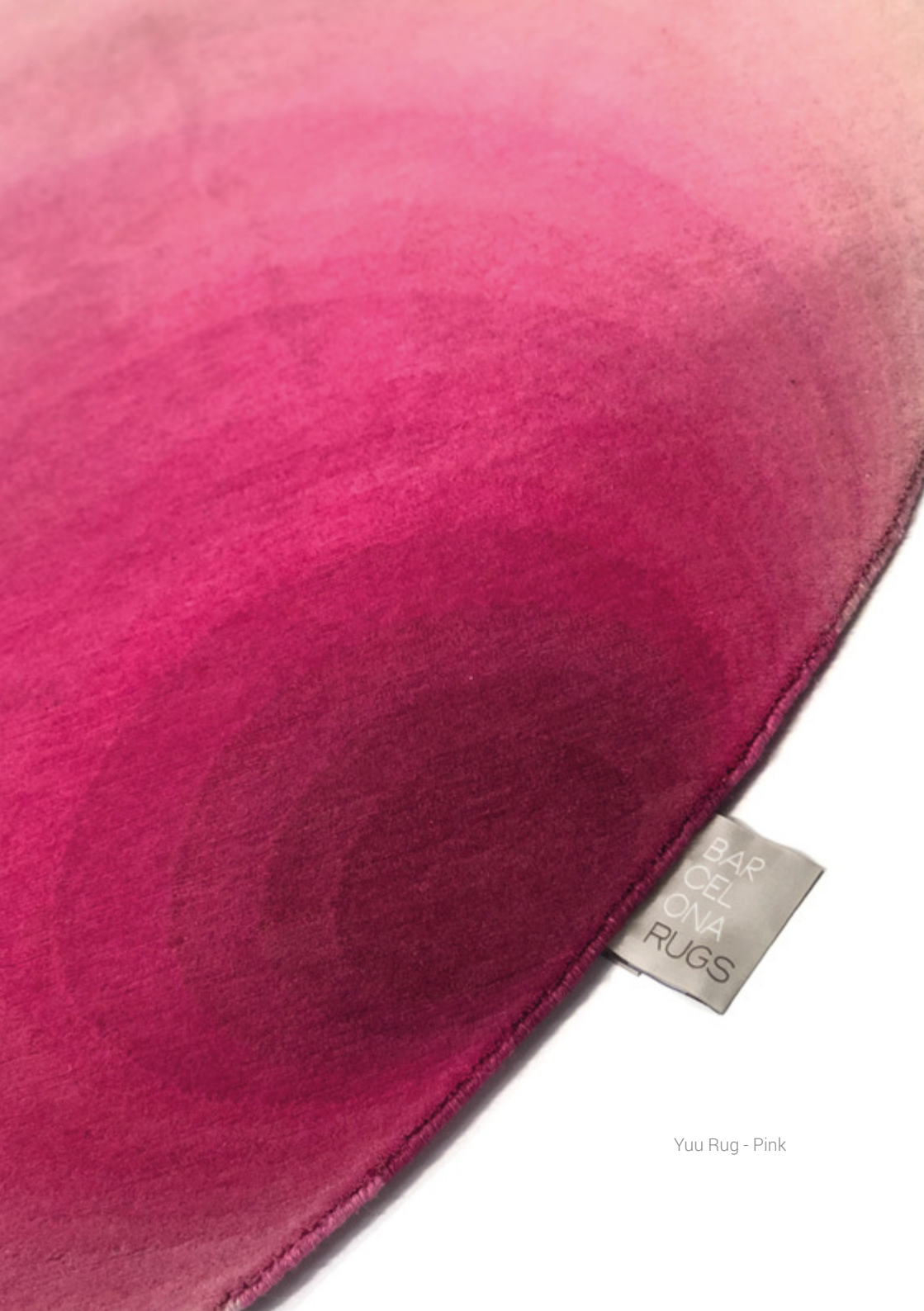
"Muchas veces paseando por Paseo de Gracia me he imaginado la "Rajola de Gaudí" en una gran alfombra. Mi versión, eso sí, llena de Palmeras y Garriris. Es como un *Traupe- l'oeil*."

Producción en India, anudada a mano en lana de Merino con una densidad de 120.000 nudos/m². Carving no disponible.

"Many times when walking along the Paseo de Gràcia, I have imagined the "Gaudi Rajola" pavement stones on a large rug. My version, in this case, full of palm trees and Garriris. It's like a *trompe-l'oeil*".

Production in India. Hand knotted in Merino wool with a density of 120.000 knots/m². Carving not available.

Modernista Moderna - Grey / beige



Yuu Rug - Pink

Yuu Rug by Gerard Puxhe

“Quería algo nuevo en textiles para suelos, una sombra poética. He diseñado un producto que juega con la luz y los colores para crear una atmósfera diferente.”

Producción en Nepal, anudada a mano con lana.

“I wanted to something new in floor textiles, a poetic shadow. I have designed a product that plays with the light and the colours to create a different atmosphere.”

Production in Nepal, hand knotted in wool.





NATURAL TEXTURES by
JOAN LAO
DESIGN STUDIO

Toda mi vida personal y creativa ha estado siempre relacionada con la madre creadora, la naturaleza, hasta el punto de que mi último proyecto ha sido crear un espacio autosuficiente, totalmente ecológico y sostenible, construido con materiales naturales en plena naturaleza, donde vivir y crear. Durante años he estado fotografiando cientos de imágenes de texturas que me parecían inspiradoras por sus matices, colores y de una gran belleza. Un día decidí desconceptualizar algunas de estas imágenes, sintetizarlas y extraer la esencia, que la naturaleza nos ha regalado para plasmarlas a través de unas alfombras, que nos permitieran introducir esas texturas en nuestros espacios vitales. Así nace Natural Textures, una colección que no pretende imitar la realidad, sino captar la esencia natural a través de un objeto que aporta valor sensorial, confort y belleza a nuestras vidas a través del tacto, la vista y el sonido, ayudando hacer nuestros espacios más cálidos y confortables.

All my personal and creative life has always been related to mother nature, to the point that my last project has been to create a self-sufficient space, totally ecological and sustainable, built with natural materials in the middle of nature, where I can live and create.

For years I have been photographing hundreds of images of textures that I found inspiring because of their nuances, colors and great beauty. One day I decided to decompose some of these images, synthesize them and extract the essence that nature has given us to translate them through. This is how Natural Textures is created, a collection that does not have any intention to imitate reality but to capture the natural essence through an object that brings sensory value, comfort and beauty to our lives through the use of touch, sight and sound, making our spaces warmer and more comfortable.



Fractura - Mustard

Fractura

El propio envejecimiento del árbol hace que la corteza de protección del árbol se fracture creando una composición equilibrada de un gran valor estético. Las grietas que se forman, con la ayuda de la luz y el color, nos muestran una gran obra plástica. Hemos captado ese momento y lo hemos plasmado a través de las texturas de una alfombra, con la intención de mostrar nuestra admiración por la naturaleza y tener la oportunidad de disfrutarla, admirarla y recordarla.

Producción en Nepal, anudada a mano con lana y allo (*ortiga*).

The aging of the tree itself causes the protection bark of the tree to fracture creating a balanced composition of great aesthetic value. The fractures formed with the help of light and color show us a great plastic artwork. We have captured that moment and we have expressed it in the texture of a rug with the intention of showing our admiration for nature and having the opportunity to enjoy it, admire it and remember it.

Production in Nepal, hand knotted in wool and allo (*nettle*).



Piel - Natural

Piel

Basada en la corteza de los árboles que funciona como una piel de protección y en la que el paso del tiempo va dibujando surcos y bajo relieves de gran valor gráfico.

Piel es un homenaje al proceso natural de crecimiento y al trabajo que hace la naturaleza junto con los agentes meteorológicos y el paso del tiempo, para crear una forma y textura muy especial.

Producción en Nepal, anudada a mano con lana y allo (*ortiga*).

Based on the bark of trees that act as a protective skin and in which the passage of time is drawing grooves and bas-reliefs of important graphic value.

Piel is a tribute to the natural growth process and to the work that nature does with meteorological agents and the passage of time to create a very special shape and texture.

Production in Nepal, hand knotted in wool and allo (*nettle*).



Fisura - Brown

Fisura

El proceso de formación de la piedra puede durar miles de años. Con Fisura captamos los movimientos, los relieves y el proceso del material mineral creando una composición de una gran belleza, demostrando de lo que es capaz la madre naturaleza y obsequiándonos con una obra de arte natural para incorporarla a nuestros espacios.

Producción en Nepal, anudada a mano con lana y allo (*ortiga*).

The process of stone formation can last thousands of years. With Fisura we capture the movements, the reliefs and the process of the mineral material creating a composition of beauty, demonstrating what Mother Nature is capable of and giving us a natural artwork to incorporate into our spaces.

Production in Nepal, hand knotted in wool and allo (*nettle*).

Specifications

El proceso de producción de una alfombra Barcelona Rugs, comienza en un ejercicio de innovación materializado en el diseño. A partir de aquí, nuestra idea inicial queda en manos del cliente, protagonista absoluto de sus deseos y que nos encarga aquella alfombra personalizada que encaja exactamente con su proyecto.

Los materiales, las técnicas de confección e incluso los colores finales, quedan a merced de cada pedido específico y del expertise que Barcelona Rugs aporta. En todo el proceso, trabajamos juntos para asegurar que conseguimos el objetivo final deseado.

The production process at Barcelona Rugs starts with an exercise of innovation that becomes embodied in the design. From here, our initial idea is put into the hands of the client, the absolute champion of the project, who guides us to deliver the personalized rug that fits in perfectly with their project.

The materials, the handmade techniques and even the final colors, are at the mercy of each specific order and the expertise that Barcelona Rugs brings. Throughout the process, we work together continually to ensure that we achieve the final desired result.

Técnicas disponibles Available techniques

	Lana Wool	Lana Merino Merino wool	Lana y ortiga Wool and nettle	Viscosa Viscose	Seda Silk	PET PET
Tufted manual Hand tufted	•	•		•	•	
Anudada a mano 80.000 nudos/m ² Hand knotted 80.000 knots/m ²	•	•		•	•	•
Anudada a mano 120.000 nudos/m ² Hand knotted 120.000 knots/m ²	•	•		•	•	
Anudada a mano 100 knots (Nepal) Hand knotted 100 knots (Nepal)	•	•	•		•	
Tejida a mano Hand woven	•	•		•		•

Para la confección de una alfombra de Barcelona Rugs se elige el material y la técnica de fabricación. Es posible confeccionar la alfombra en cualquier material o combinándolo, a excepción de los modelos especificados. To order from Barcelona Rugs, first the material and the manufacturing technique for the rug are chosen. It is possible to make the rug in any material or a combination of them, except for the specified models.

Las medidas son totalmente personalizadas y se pueden realizar formas irregulares. Para la colección Hydraulic se recomienda mantener la proporción de 20cm o 40cm, según el diseño, para no romper el pattern. The measurements are totally customizable and irregular shapes can be made. For the Hydraulic collection it is recommended to keep the proportion so as not to break the 20cm or 40cm pattern of the design.

Para personalizar aún más la alfombra, podemos utilizar colores especiales o combinar varios colores. Trabajamos con una gama de 1200 colores en lana y 750 colores en viscosa o seda, también con referencias RAL y Pantone® para elegir el color más similar posible. To further personalize the rug, we can use special colors or combine several colors. We work with a range of 1200 colors in wool and 750 colors in viscose or silk, also with RAL and Pantone® references to select the most similar color possible.

Los modelos de hand tufted con seda y viscosa no recomendamos la limpieza. We do not recommend cleaning the hand tufted rugs in silk and viscose.

Para el acabado de la alfombra se puede realizar carving, un perfilado a tijera por todo el dibujo. También, añadir flecos a la alfombra. Si se desea se puede suministrar un antideslizante, solicitar presupuesto. For the finishing of the rug you can request “carving”, where a scissors is used to hand cut the profile of the design. Also, it is possible to add fringes to the rug. If you wish, we can supply an anti-skid for the rug. Please, request a quote.



Barcelona
Pattern 20x20cm



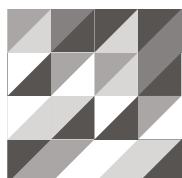
Born
Pattern 20x20cm



Eixample
Pattern 40x40cm



Encants
Pattern 40x40cm



Encants mini
Pattern 40x40cm



Palau
Pattern 40x40cm



Palauet
Pattern 40x40cm



Pelai
Pattern 40x40cm



Provença
Pattern 40x40cm



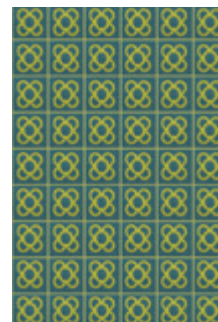
Rosselló
Pattern 40x40cm



Rusc
Pattern 40x40cm



Urquinaona
Pattern 40x40cm



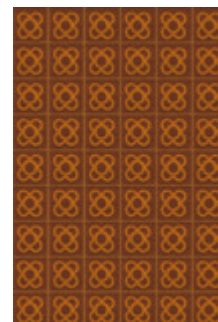
Barcelona - Aqua



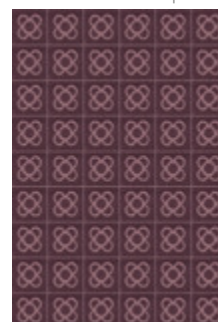
Barcelona - Bottle green



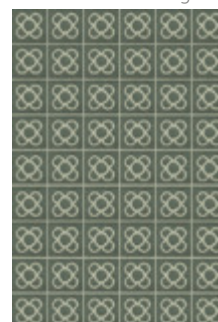
Barcelona - Green



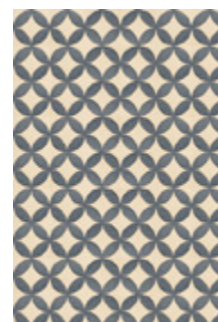
Barcelona - Copper



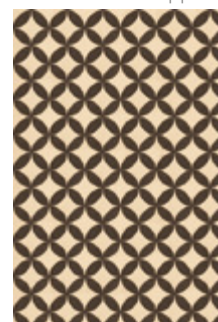
Barcelona - Aubergine



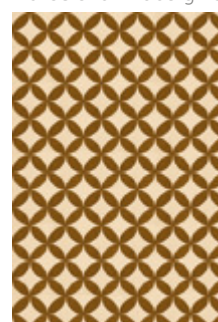
Barcelona - Grey



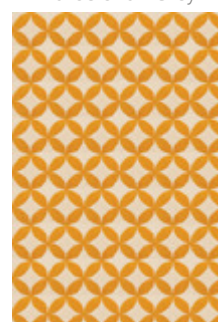
Born - Blue



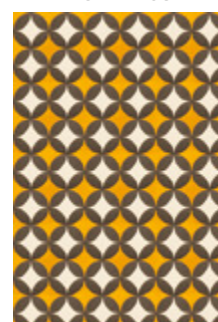
Born - Brown



Born - Gold



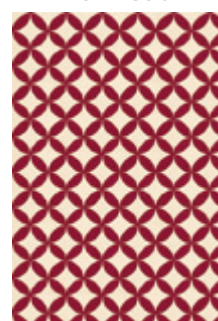
Born - Yellow



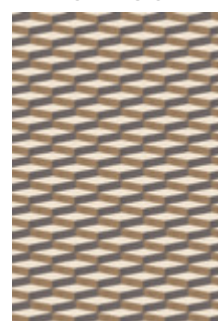
Born - Yellow brown



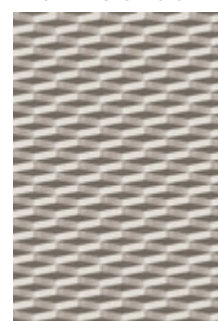
Born - Pale pink



Born - Red



Ciutadella - Brown blue



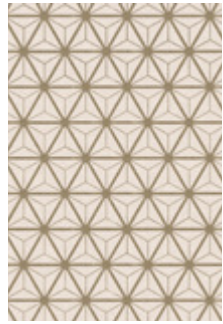
Ciutadella - Light grey



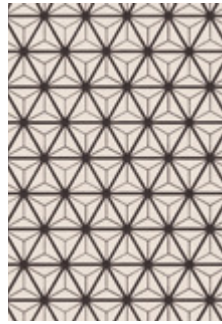
Drassanes - Aqua



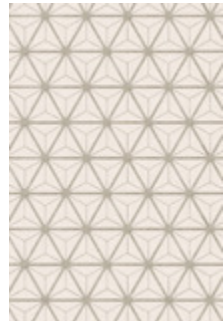
Drassanes - Blue grey



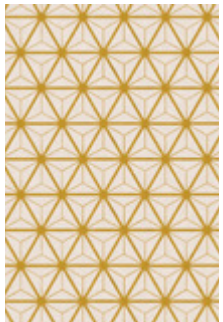
Eixample - Light brown



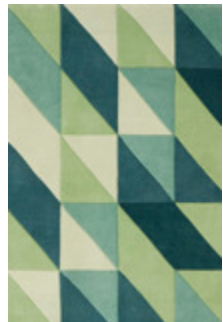
Eixample - Brown



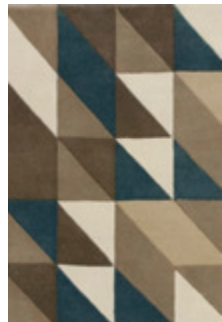
Eixample - Light grey



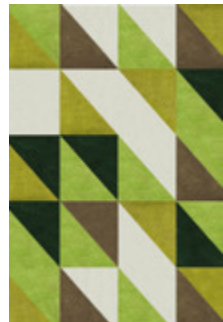
Eixample - Yellow



Encants - Aqua



Encants - Blue brown



Encants - Green



Encants - Blue



Encants - Pink



Encants - Orange



Encants mini - Aqua



Encants mini - Blue brown



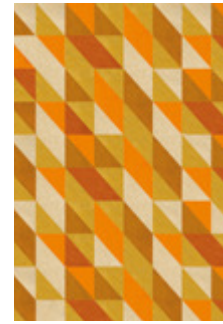
Encants mini - Green



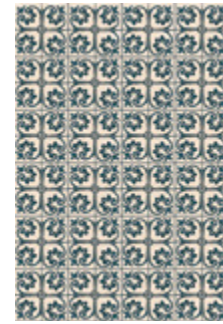
Encants mini - Blue



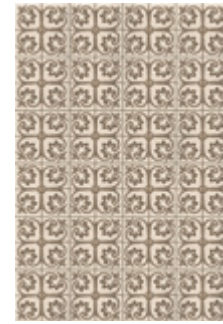
Encants mini - Pink



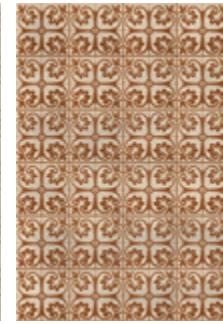
Encants mini - Orange



Palau - Aqua



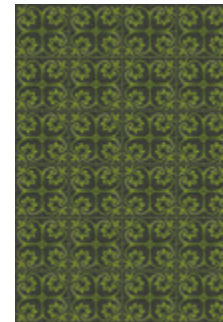
Palau - Taupe



Palau - Copper



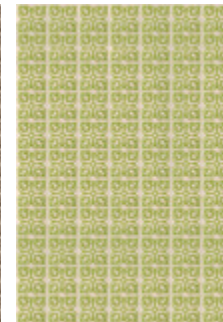
Palau - Green



Palau - Bottle green



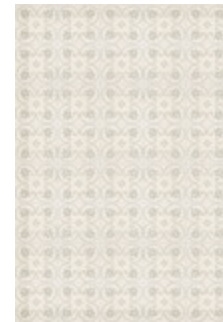
Palauet - Taupe



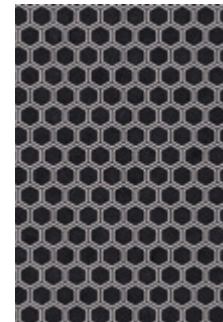
Palauet - Green



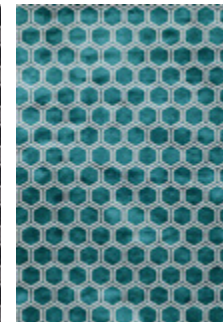
Provença - Blue



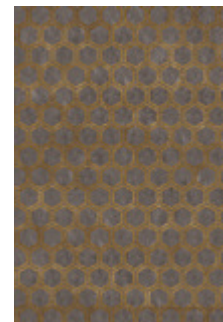
Rosselló - Grey



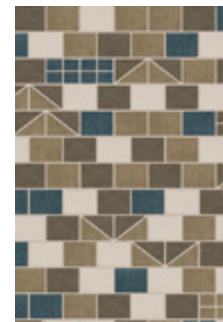
Rusc - Black white



Rusc - Turquoise white



Rusc - Vison gold



Urquinaona - Brown blue



Urquinaona - Grey pink



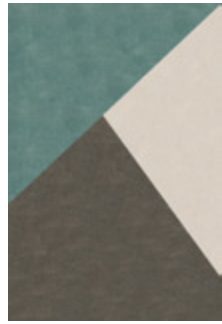
Pelai - Blue



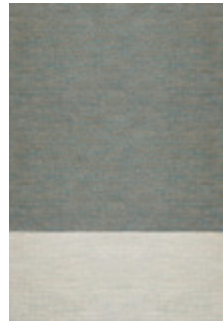
Triangle - Vison



Triangle - Light pink



Triangle - Turquoise



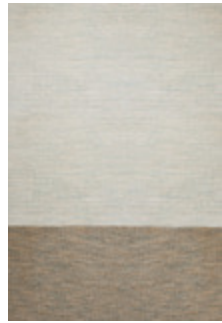
Sarrià - Aqua



Sarrià - Mint



Sarrià - Rust



Sarrià - Stone



Cruïlla - Light grey green



Cruïlla - Grey violet



Cruïlla - Natural



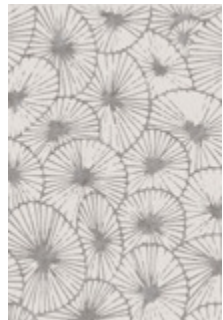
Mediterrani - Beige



Mediterrani - Grey



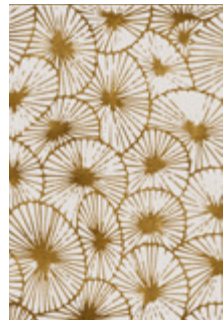
Mediterrani - Blue



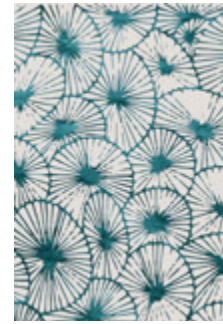
Cleta - Grey



Cleta - Vison



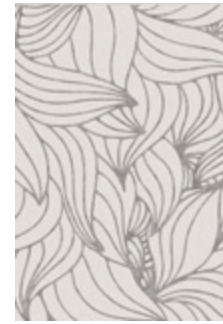
Cleta - Gold



Cleta - Turquoise



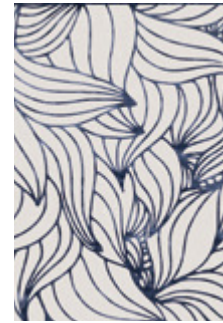
Cleta - Black



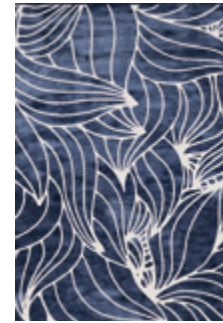
Leaves - White grey



Leaves - Grey white



Leaves - White indigo



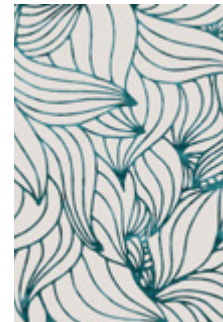
Leaves - Indigo white



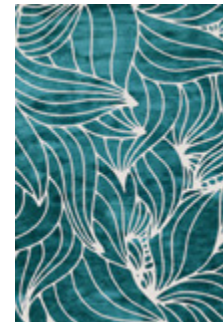
Leaves - White vison



Leaves - Vison white



Leaves - White turquoise



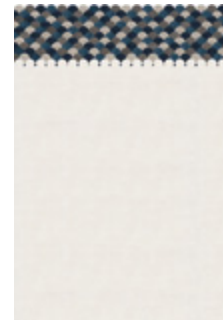
Leaves - Turquoise white



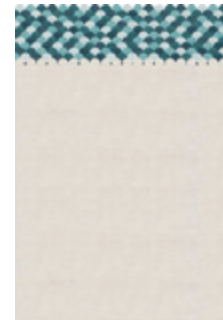
Leaves - White black



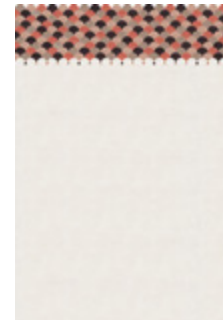
Leaves - Black white



Ondina - Blue



Ondina - Turquoise



Ondina - Pink



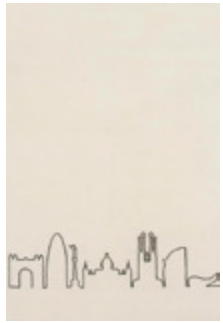
Pyramids - Vison white



Pyramids - Black gold



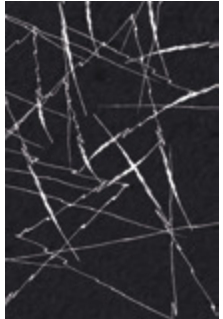
Pyramids - Black white



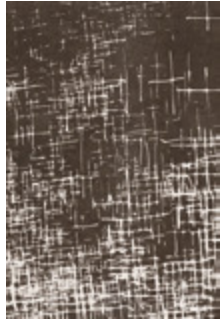
Skyline - White



Signal - White black



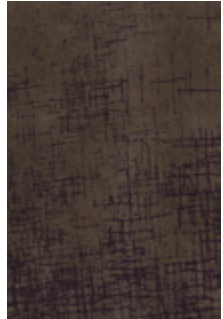
Signal - Black white



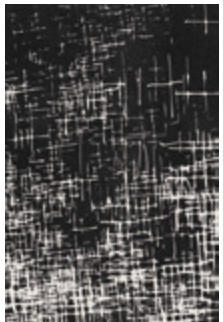
Zena - Vison white



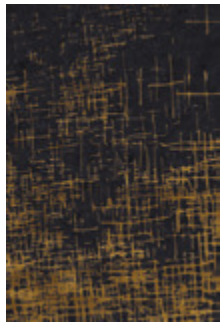
Zena - Vison brown



Zena - Vison black



Zena - Black white



Zena - Black gold



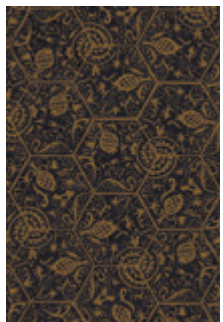
I♥Barcelona - White



I♥Barcelona - Multi



Modernista - Beige blue



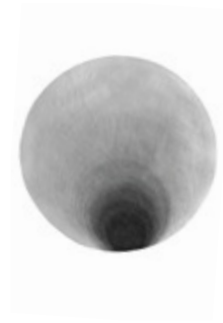
Modernista - Gold



Modernista - Grey beige



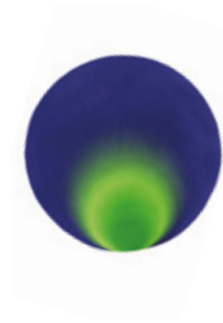
Modernista - Grey light blue



Yuu - Black



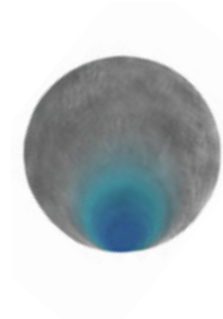
Yuu - Pink



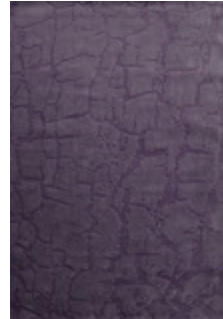
Yuu - Green



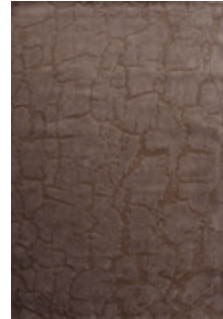
Yuu - Purple



Yuu - Turquoise



Fractura - Aubergine



Fractura - Brown



Fractura - Terracota



Fractura - Green



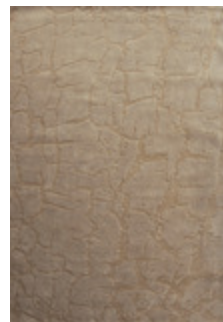
Fractura - Olive



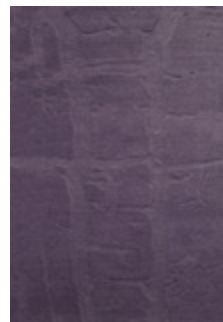
Fractura - Grey



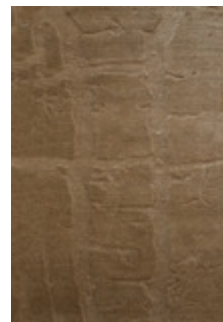
Fractura - Mustard



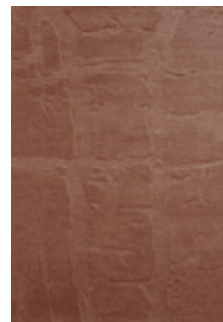
Fractura - Natural



Piel - Aubergine



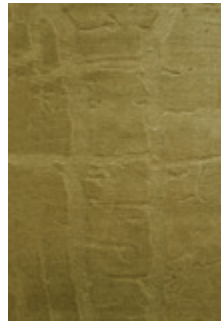
Piel - Brown



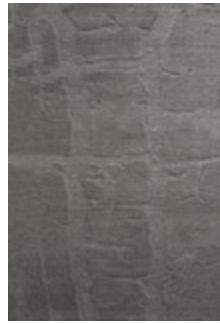
Piel - Terracota



Piel - Green



Piel - Olive



Piel - Grey



Piel - Mustard



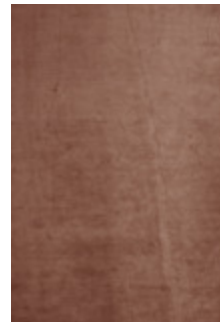
Piel - Natural



Fisura - Aubergine



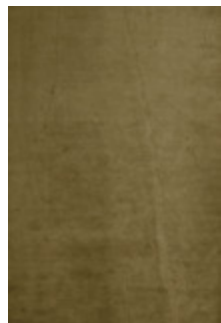
Fisura - Brown



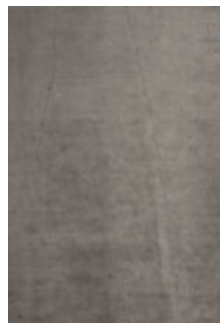
Fisura - Terracota



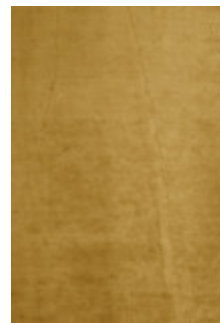
Fisura - Green



Fisura - Olive



Fisura - Grey



Fisura - Mustard



Fisura - Natural

Maintenance

Limpieza profesional recomendada: Professional cleaning recommended:

	Tufted manual Hand tufted	Anudada a mano Hand knotted	Tejida a mano Hand woven
Lana Wool	Inyección/extracción de agua injection/extraction by water	Limpieza en seco Dry cleaning	Limpieza en seco Dry cleaning
Lana Merino Merino wool	Inyección/extracción de agua injection/extraction by water	Limpieza en seco Dry cleaning	Limpieza en seco Dry cleaning
Lana y ortiga Wool and Allo	–	Limpieza en seco Dry cleaning	–
Lana y viscosa Wool and viscose	Limpieza no recomendada Cleaning not recommended	Limpieza en seco Dry cleaning	Limpieza en seco Dry cleaning
Viscosa Viscose	Limpieza no recomendada Cleaning not recommended	Limpieza en seco Dry cleaning	Limpieza en seco Dry cleaning
Seda Silk	Limpieza no recomendada Cleaning not recommended	Limpieza en seco Dry cleaning	Limpieza en seco Dry cleaning
PET PET	–	–	Limpieza en mojado Wet cleaning
Cáñamo Hemp	–	Limpieza en mojado Wet cleaning	Limpieza en mojado Wet cleaning

Mantenimiento hogar: Home maintenance:



Aspirar la alfombra una vez a la semana en la dirección del pelo y sin cepillo. Evitar robots aspiradores con cepillo.
Vacuum the rug once a week in the same direction as the pile and without brushing it. Avoid robot vacuum cleaners that use a brush.



Es aconsejable rotar la posición de la alfombra para evitar una sobrecarga de uso en una misma zona e igualar el matiz producido por la luz solar.
It is advisable to rotate the position of the rug to avoid an wearing out the the same area and also to equalize the shade produced by sunlight.



Antes de aplicar un producto de limpieza, pruebe la resistencia de los colores en una parte poco visible de la alfombra.
Before applying a cleaning product, test the resistance of the colors in an inconspicuous part of the rug.



Limpiar las posibles manchas, con la mayor rapidez posible, antes de que se sequen, con un producto adecuado.
Clean the stains as quickly as possible, before they dry, with a suitable product.



Para cualquier duda o aclaración le recomendamos que se ponga en contacto con una empresa especializada en la limpieza y mantenimiento de alfombras. Para manchas persistentes contacte con un profesional. Tras un proceso de lavado profesional existe la posibilidad de variar la tonalidad y la textura de la alfombra.
For any doubts or clarifications that might be required, we recommend you to contact a company specialized in the cleaning and maintenance of rugs and carpets. After the professional washing process it is possible to vary the tonality and texture of the rug.

¡ATENCIÓN! ATTENTION!



Los modelos realizados en hand tufted con viscosa y seda no es recomendable la limpieza, solo aspirador. La alfombra lleva un backing trasero al cual se añade látex para fijar el pelo. No es posible realizar una limpieza en seco ya que los productos podrían dañar la alfombra.
We recommend that hand tufted rugs made made in viscose or silk should not be cleaned, only vacuumed. These rugs have a backing underneath where latex is applied to attach the pile. It is not possible to dry clean these products because they can damage the rug.



El tintado de nuestras alfombras es artesanal y se realiza en el momento de la confección de la alfombra. Tintamos únicamente el material necesario para la producción, evitando así generar restos y residuos. Por ello puede existir una variación tonal respecto a la muestra. Tolerancia de producción en medidas y colores de 7%.
The dyes used in the production of our rugs is artesanal and is done at the moment the order is placed. We dye only the material necessary for the production, to avoid generating additional waste or residues. For this reason size and tonal variations can be present in the sample, up to a tolerance of 7%.



Las alfombras de PET son aptas para espacios exteriores ya que es resistente al agua. En caso de que la alfombra se empape debe dejarse secar. Si está situada encima de una tarima de madera o una superficie delicada debe sacarla de la zona y dejar secar totalmente.
The rugs made of PET are apt for exterior spaces and are resistant to water. In case the rug becomes soaked, leave it to dry. If it is situated on top of a wood floor or deck, or on a delicate surface, move it elsewhere so that it can totally dry.



Las exposición prolongada a la luz del sol, el desgaste por uso y el paso del tiempo son factores que pueden producir alteraciones en el color sufriendo una decoloración, especialmente en alfombras confeccionadas con fibras naturales.
Prolonged exposure to sunlight, wear and tear and the passage of time are factors that can provoke alterations in color, and are the cause of discoloration, especially in carpets made of natural fibers.

Manchas recientes:

Recent stains:

Para manchas líquidas recientes (café, té, chocolate, vino, sangre, orina...):

No debe dejar secar las manchas. En caso de derramar cualquier líquido, debe limpiarlo de inmediato con papel absorbente. Se recomienda limpiar las manchas de fuera hacia dentro para evitar que se extienda.

For fresh liquid stains (coffee, tea, milk, chocolate, wine, blood, urine ...):

Do not allow the stains to dry. If any liquid is spilled, wipe it immediately with absorbent paper. It is recommended to clean the stains from the outside to the inside to prevent them from spreading.

Para manchas líquidas recientes en lana: Se puede utilizar una pequeña cantidad de detergente neutro diluido en agua, aplicándolo con un trapo de algodón blanco, nunca derramando el líquido directamente sobre la alfombra. Antes de aplicar un producto de limpieza, pruebe la resistencia de los colores en una parte poco visible de la alfombra. Aplique el producto con suavidad.

For fresh liquid stains in rugs made of wool: You can use a small amount of neutral detergent diluted in water, applied with a white cotton cloth, never pouring the liquid directly on to the rug. Before applying a cleaning product, test the resistance of the colors in an inconspicuous part of the carpet and apply the product gently.

Para manchas sólidas recientes en lana: Primero, retirar con una cuchara los elementos sólidos que pueda. A continuación, inmediatamente, poner un paño de algodón húmedo (agua fría) y escurrido, sobre la mancha, dejarlo sobre la superficie para que absorba la suciedad. Cuando esté sucio retirar, cambiar por otro paño y repetir la operación hasta que la mancha no transfiera al paño. Por último, deje un paño seco sobre la mancha.

For recent solid stains (in wool): First, remove the solid elements as much as possible with a spoon. Next, immediately put a damp cotton cloth (wrung out with cold water) and place it on the stain, leaving it on the surface to absorb the dirt. When the cloth becomes dirty, remove it and replace it with another. Repeat the operation until the stain does not transfer to the cloth anymore. Finally, leave a dry cloth on the stain.

Para manchas de grasa: Se recomienda el uso de un disolvente para limpieza de manchas textiles en seco. Se recomienda el uso de un paño de algodón impregnado. Nunca derrame el producto directamente sobre la alfombra.

For grease stains: We recommend use of a solvent for dry cleaning textile stains. Always apply the product using a cotton cloth to rub the stain. Never pour the product directly on the rug.

Office

Camí de Can Calders, nº 16
08173 Sant Cugat del Vallès
Barcelona (Spain)
T +34 93 200 71 73

Barcelona Rugs

info@barcelonarugs.com
www.barcelonarugs.com
@barcelonarugs

Cumellas

comercial@franciscocumellas.es
www.franciscocumellas.es
@cumellas

