



dearkids®

dearkids® | collection | boxer | compact | kids

dearkids





# desar kids

## collection

### letti

- letto a castello boxer h. 120 pp. 142, 156
- letto a castello boxer h 120 con armadio pp. 150, 166
- letto a castello boxer h. 144 pp. 74, 149
- letto a castello boxer h. 160 pp. 6, 32, 82, 152, 160
- letto boxer a baldacchino pp. 46, 52
- letto singolo boxer pp. 14, 24, 94, 106, 142, 149, 156, 157, 158, 160, 168
- letto doppio compact pp. 100, 118, 170, 172
- letto singolo compact pp. 38, 60, 80, 112, 124, 171, 172
- letto imbottito pp. 66, 74, 82, 118
- letto trasformabile pp. 38, 130, 154
- letto per i più piccoli pp. 6, 88, 136

### armadi

- armadio anta battente pp. 38, 74, 82, 118, 124, 130, 136, 142, 158
- armadio anta battente e cassettoni pp. 100, 112
- armadio anta scorrevole pp. 24, 94, 154
- armadio anta scorrevole e cassettoni p. 32
- armadio multianta pp. 6, 14, 52, 66
- armadio a ponte pp. 6, 66

### scrivtoi

- scrivtoio fisso pp. 24, 32, 46, 52, 74, 118, 124, 136, 158, 164, 166, 168
- scrivtoio con cassetti pp. 6, 14, 38, 60, 66, 112, 136, 142
- scrivtoio con piano girevole pp. 14, 94, 100, 142
- scrivtoio con piano sagomato pp. 38, 82, 112
- tavolo gioco pp. 6, 88, 136

### librerie

- libreria con ante pp. 66, 74, 162
- libreria con cassetti pp. 24, 38, 46, 88, 136, 162
- libreria con montanti in massello pp. 14, 52, 130, 156
- elementi pensili pp. 14, 52, 60, 66, 82, 94, 100, 106, 118, 158, 166, 168

## boxer

- boxer 9001 p. 6
- boxer 9003 p. 14
- boxer 9005 p. 24
- boxer 7070 p. 32
- boxer 4004 p. 46
- boxer 9002 p. 52
- boxer 9004 p. 66
- boxer 9007 p. 74
- boxer 7001 p. 82
- boxer 4003 p. 94
- boxer 9040 p. 106
- boxer 9008 p. 130
- boxer 4001 p. 142

## compact

- compact 9006 p. 38
- compact 7003 p. 60
- compact 7006 p. 100
- compact 4006 p. 112
- compact 4005 p. 118
- compact 7040 p. 124

## kids

- kids 7008 p. 88
- kids 7004 p. 136

- maniglie p. 174
- essenze p. 176
- colori p. 176

**Dearkids** welcomes you to a new world. Take a seat, the game's starting. The show you're about to see has been created for you and your kids by people with great skills and continuing passion.

Master craftsmen who have accepted, in these rapidly moving times, a great new challenge. To create furnishing elements that can resist over time without succumbing to the tedium of repetition or to the "already seen that" syndrome. That can be functional and capacious while still remaining elegant and safe. That are able to speak many different languages, and communicate with many different people.

Get ready to look, with your eyes and with your hearts. You will discover that it is the perfect alchemy of tradition and modernity, of experience and passion that produce the functionality, the versatility and the design of **Dearkids** bedrooms.

Concentrate your attention on the details: you'll see that these alone are enough to make the difference. Observe the soundness of the solid wood, savour its warmth. Let your imagination roam free, in this way you can customise all you see: the colours, the combinations, the accessories, the layout.

Everything is possible in the world of **Dearkids**, because imagination rules, and it is fed by men who have been kids themselves. **Dearkids** bedrooms grow up with you.

**Dearkids means: solid wood, respect for UNI safety, a tradition of craftsmanship 100% made in Italy, original design, solutions that can be customised in shape and colours, a versatile use of accessories.**

**Dearkids** os da la bienvenida en el nuevo mundo. Tomad sitio, empieza el juego. El espectáculo que vais a ver ha sido creado para vosotros y vuestros hijos por grandes maestros con una pasión constante por su trabajo. Maestros que han recogido en la rápida mutación del momento un nuevo grande desafío. Crear piezas de mobiliario capaces de resistir en el tiempo sin sucumbir al aburrimiento de la repetición y de lo 'ya visto'. De ser funcionales y de gran capacidad a la par de elegantes y seguros. De hablar muchos idiomas diferentes y de comunicarse con personas también diferentes.

Preparaos para mirar con el corazón. Descubriréis que desde la perfecta alquimia entre tradición, modernidad, experiencia y pasión nacen la funcionalidad, versatilidad y el diseño de las habitaciones **Dearkids**. Concentrad la atención en los detalles: veréis como a través de ellos se nota la diferencia.

Percibid la solidez de la madera maciza, saboread el calor que emana. Dejad libre la fantasía, podrá serviros para personalizar todo lo que veréis: colores, combinaciones, complementos de mobiliario, disposición.

En el mundo de dearkids todo es posible, porque la imaginación tiene el poder, y es alimentada por hombres que han sido niños. Las habitaciones **Dearkids** crecen con vosotros.

**Dearkids significa: madera maciza, respeto de las normas de seguridad UNI, tradición artesana cien por cien made in Italy, diseño original, soluciones personalizadas en la forma y el color y empleo versátil de las piezas de mobiliario.**

**Dearkids** vous donne le bienvenue dans un nouveau monde. prenez vos places, les jeux peuvent commencer. Le spectacle que vous allez voir a été conçu pour vous et pour vos fils par des gens de métier reconnu et de passion constante.

Des professionnels qui ont vu dans le changement rapide du monde contemporain un nouveau grand défi. Créer des compléments d'ameublement qui peuvent résister au temps qui passe, sans pour autant tomber dans l'ennui de la répétition et du déjà-vu, qui sont fonctionnels et spacieux tout en étant élégants et solides. Le défi consiste aussi à trouver des langages différents, capables de communiquer avec autant de personnes différentes. Préparez-vous à regarder avec le coeur: vous découvrirez que la fonctionnalité, l'éclectisme et le design des chambres naissent de l'exacte alchimie entre tradition et modernité et entre expérience et passion.

Concentrez votre attention sur les détails: vous verrez que c'est eux qui font la différence. Observez la solidité du bois massif, savourer la chaleur qui en dégage. Laissez libre l'imagination, elle vous servira pour personnaliser tout ce que vous verrez: couleurs, associations, compléments d'ameublement, disposition. dans le monde **Dearkids** tout est possible parce que l'imagination est au pouvoir, nourrie par des hommes qui autrefois ont été des enfants, les chambres **Dearkids** grandissent avec vous.

**Dearkids signifie: bois massif, respect de la certification UNI, tradition artisanale 100 % italienne, design original, solutions personnalisées dans les formes et les couleurs, différentes destinations pour les compléments d'ameublement.**

**EN**

**Dearkids** heißt Sie willkommen in der neuen Welt. Nehmen Sie Platz, das Spiel fängt an. Die Kollektion, die Sie gleich sehen werden, ist für Sie und Ihre Kinder von Menschen hergestellt worden, die mit ununterbrochener Leidenschaft und Bravour seit Jahrzehnten ihre Arbeit leisten. Es sind Meister, die in der sich stets verändernden Welt eine neue, große Herausforderung gesehen haben: Einrichtungsselemente zu kreieren, die dem Vergehen der Zeit widerstehen, ohne der Langeweile zu verfallen. Die funktional und geräumig sein können, ohne an Eleganz und Sicherheit zu verlieren. Die viele Sprachen sprechen, und somit in der Lage sind, Menschen mit verschiedenen Ansprüchen zu animieren. Seien Sie bereit, mit dem Herzen zu schauen. Sie werden erfahren, dass die Funktionalität, die Vielseitigkeit und das Design der **Dearkids**-Zimmer das Ergebnis einer perfekten Alchemie zwischen Tradition und Modernität, zwischen Erfahrung und Leidenschaft sind. Konzentrieren Sie sich auf die Details, denn sie reichen aus, um den Unterschied zu machen. Nehmen Sie die Solidität des Massivholzes wahr, genießen Sie die Wärme, die es ausstrahlt. Lassen Sie der Fantasie freien Lauf, sie hat die Möglichkeit, alles, was Sie gerade sehen, zu personalisieren: Farben, Zusammenstellung von Elementen und Raumeinteilung. In der **Dearkids**-Welt ist alles möglich, denn an der Macht ist eine mächtige Vorstellungskraft und sie wird von Menschen animiert, die auch mal Kinder waren. Die **Dearkids** -Zimmer werden mit Ihnen wachsen. **Dearkids** bedeutet: **Massivholz, Respekt der UNI-Normen, 100% handwerkliche Made in Italy-Tradition, originale Design, in Form und Farbe personalisierbare Lösungen, vielfältiger Einsatz der Einrichtungsselemente.**

**FR**

**Dearkids** vi dà il benvenuto

nel nuovo mondo. Prendete posto, inizia

il gioco. Lo spettacolo che state per vedere è

stato creato per voi e per i vostri figli da personalità di

grande mestiere e ininterrotta passione.

Maestri che hanno colto nella veloce mutazione del momento una nuova grande sfida. Creare elementi di arredo capace di resistere nel tempo senza soccombere alla noia della ripetizione e del già visto. Di essere funzionali e capienti mantenendosi eleganti e sicuri. Di parlare tante lingue diverse, capaci di comunicare ad altrettante diverse persone.

Preparatevi a guardare col cuore. Scoprirete che è dalla perfetta alchimia tra tradizione e modernità, tra esperienza e passione che nascono la funzionalità, la versatilità e il design delle camere **Dearkids**.

Concentrate l'attenzione sui dettagli: vedrete che bastano quelli per fare la differenza. Percepите la solidità del massello, assaporate il calore che emana. Lasciate libera la fantasia, potrà servire a personalizzare tutto ciò che vedrete: colori, accostamenti, complementi di arredo, disposizione.

Nel mondo di **Dearkids** tutto è possibile, perché l'immaginazione è al potere, ed è alimentata da uomini che sono stati bambini. Le camere **Dearkids** crescono con voi.

**Dearkids vuol dire: legno massello, rispetto della sicurezza UNI,**

**tradizione artigianale 100 per cento made in Italy, design origi-**

**nale, soluzioni personalizzabili nella forma e nel colore, de-**

**stinazione versatile dei complementi d'arredo.**



## 9001 | boxercollection

**Letto a castello Boxer H. 160 cm in massello con protezione pantografata e secondo letto Pisolo su ruote** [ Boxer bunk bed H. 160 in solid wood with protection side made with pantographed protector and Pisolo additional bed on wheels ] [ Lits superposés Boxer H. 160cm en bois massif avec protection dessinée au pantographe et deuxième lit Pisolo sur roues ] [ Litera Boxer H. 160 cm en madera maciza con protección pantografiada y segunda cama Pisolo con ruedas ] [ Hochbett Boxer H. 160 cm, korpus massivholzstruktur, seitensicherung Dino, mit zweitem bett Pisolo auf rollen.





**Letto Pisolo per età prescolare con protezione metacrilato abbinabile** [ Pisolo bed for children of pre-school age with methacrylate protection side to be combined with it ] Lit Pisolo pour enfants de l'âge pre-scolaire qui peut être combiné avec une protection [ Cama modelo Pisolo para edad preescolar con protección en metacrilato combinable ] Bett Pisolo für Kleinkinder kombinierbar mit seitensicherung aus methacrylat.





**Armadio a ponte con anta multipla. Scrivania con piano 8 cm con cassetti incorporati**  
[ Bridge wardrobe with multiple shutters. Desk with 8 cm top and incorporated drawers ]  
[ Armoire à pont à porte multiple. Bureau avec plan de 8 cm et tiroirs incorporés ]  
[ Armario-puente con puerta Multipla. Escritorio con encimera de 8 cm con cajones incorporados ]  
[ Schranksystem mit tuer Multipla. Schreibtisch mit 8 cm arbeitsplatte und integrierten schubladen. ]







# 9003

## 9003 | boxer collection

**Letti Tom con struttura in massello, testata e pediera in tamburato e guardaroba con anta multipla** [ Tom model beds with hard wood structure, headboard and feet support in sandwich panel and wardrobe with multiple shutters ] [ Lits modèle Tom avec structure en bois massif, tête et pieds en panneau alvéolaire, garde-robe à porte multiple ] [ Camas mod. Tom con estructura en madera maciza, cabezal y piecera en atamborado y ropero con puerta Multipla ] [ Betten mod. Tom in massivholzstruktur, kopf- und fussteil in Tamburato-struktur. Schrank mit tuer Multipla. ]





**Letto Tom con cassettoni e/o secondo letto estraibile, comodini con montanti in massello** [ Tom bed with large drawers and/or second pull-out bed, bedside with hardwood posts ]  
**Lit Tom avec larges tiroirs et/ou deuxième lit escamotable, table de nuit avec montants en bois massif** [ Cama Tom con cajones y/o segunda cama extraíble, mesillas con montantes en madera maciza ]  
**Bett Tom mit schubladen oder gaestebett, regal mit pfosten in massivholzstruktur.**







**Sottopiano scrivania estraibile, guardaroba con anta multipla a soffietto**

[ Additional pull-out desk top , wardrobe with multiple folding door [ Plan de bureau supplémentaire extractible, garde-robe à porte multiple [ Bajoencimera escritorio extraible, ropero con puerta Multipla a techo [ Schreibtisch mit ausziehbarer arbeitsplatte, schrank mit falttuer Multipla.





# 9005

## 9005 | boxer collection

**Letto Tom oversize con struttura in massello e testata in tamburato** [ Oversize Tom bed in hardwood and headboard in sandwich panel ] Lit Tom oversize en bois massif, tête en panneau alvéolaire en bois [ Cama Tom de gran tamaño con estructura en madera maciza y cabezal atamborado ] Bett Tom oversize in massivholzstruktur, kopf- und fussteil in Tamburato-struktur.

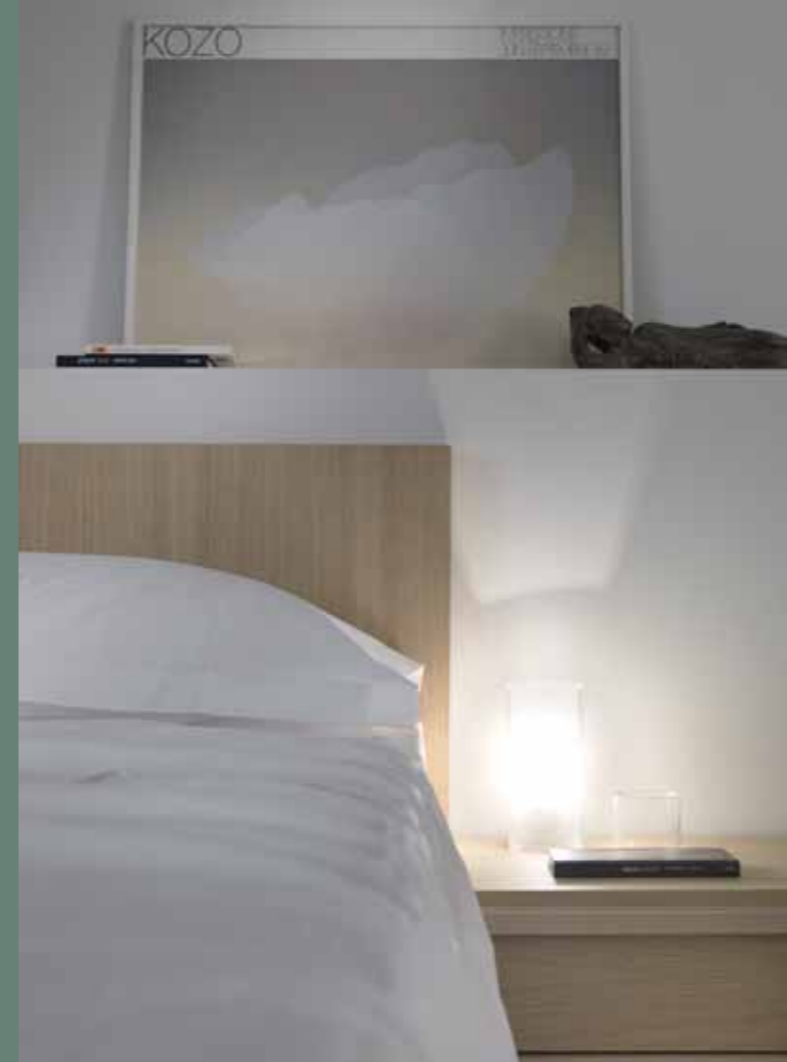




**Armadio basso a 3 ante scorrevoli** [ Low wardrobe with three sliding doors  
[ Garde-robe bas avec trois portes coulissantes [ Armario bajo con 3 puertas correderas  
[ Schrank mit schiebetueren.







**Scrivania in tamburato H. 6 cm** [ Desk with veneered worktop in sandwich panel H. 6 cm [ Bureau en panneau alvéolaire H. 6 cm [ Escritorio en atamborado H. 6 cm [ Schreibtisch mit Tamburato-arbeitsplatte H. 6 cm.



# 7070

## 7070 | boxercollection

**Letto a castello Boxer H. 160 cm con struttura in massello spessore 6 cm. Protezione pantografata con fiori** [ Boxer bunk bed H. 160 cm with structure in solid wood 6 cm thick. Pantographed protector with flowers ] [ Lit en mezzanine Boxer H. 160 cm structure en bois massif de 6 cm d'épaisseur. Protection gravée au pantographe avec fleurs ] [ Litera Boxer H. 160 cm con estructura de madera maciza de 6 cm de espesor. Protección pantografiada con flores ] [ Boxer hochbett H. 160 cm, korpus massivholz 6 cm stark seitensicherung modell Fiori.





**Protezione pantografata con fiori. Poltrone imbottite e pouff poggiapiedi. Armadio con aperture differenziate** [ Pantographed protector with flowers. Upholstered sofa with pouff. Wardrobe with sliding door and drawers [ Protection gravée au pantographe avec fleurs. Fauteuils rembourrés avec pouff. Armoire avec portes coulissantes et tiroirs [ Protección pantografada con flores. Asiento y pouff tapizados. Armario con puerta corredera y cajones [ Seitensicherung Fiori. Sessel und pouff gepolstert. Schrank mit schiebetüren und schubladen.

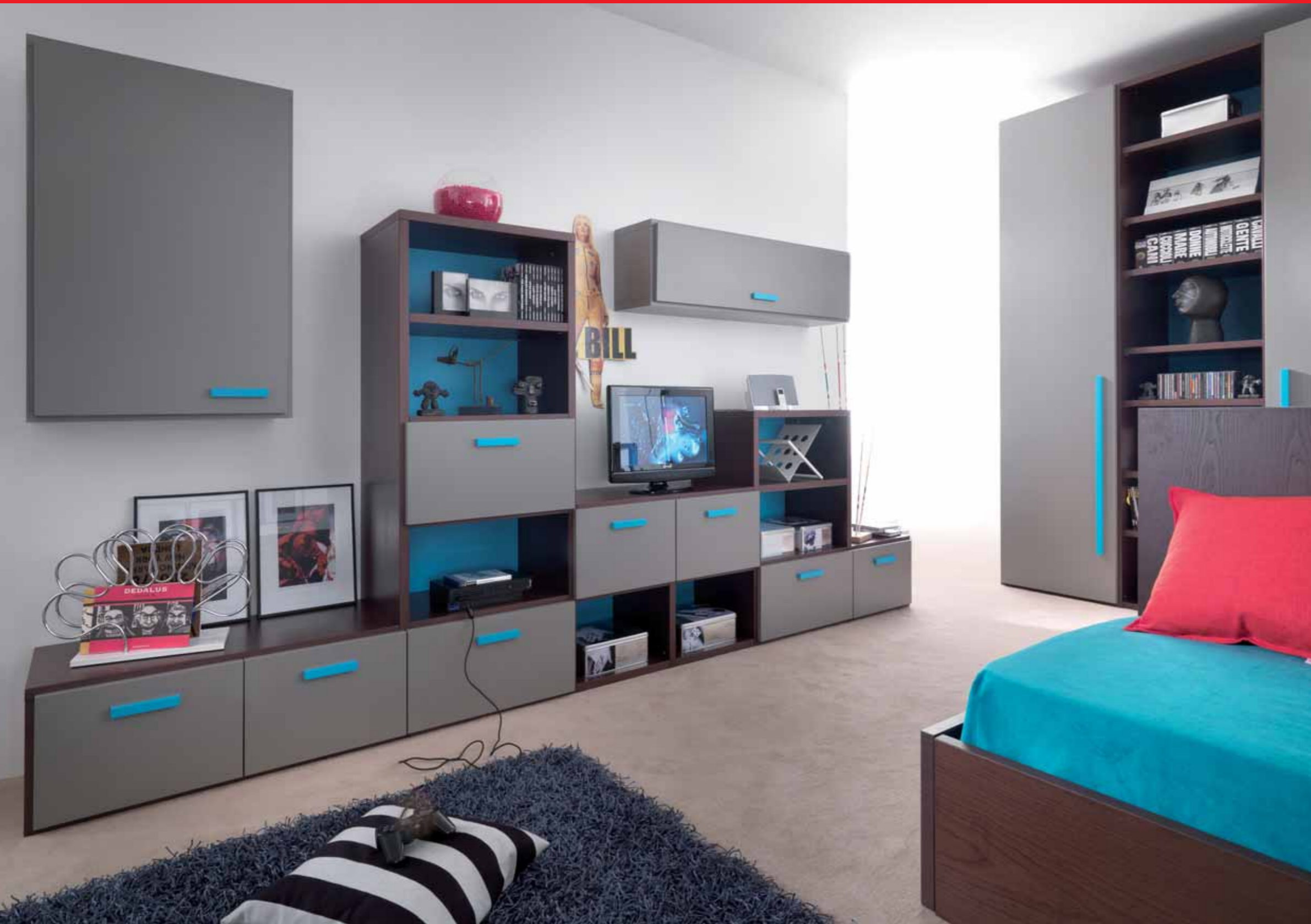




## 9006 | compactcollection

**Letto Compact con rete doppia estensibile e scrivania integrata** [ Compact bed with double enlarging sprung base and integrated desk ] **Lit Compact avec double filet extensible et bureau intégré** [ Cama Compact con doble somier extensible y escritorio integrado ] **Bett Compact mit doppelter, ausklappbarer liegefläche und anschließendem schreibtisch.**







**Blocco letto-scrivania trasformabile** [ Desk can be turned into bed ] Bureau transformable en lit [ Escritorio transformable en cama ] Wandelbare bett-schreibtisch-einheit.







# 4004

## 4004 | boxercollection

**Letto Boxer a baldacchino con struttura in massello e divanetto imbottito; sommier contenitore sfoderabile** [ Boxer four-poster with solid wood structure and upholstered divanette; bed-base and container with removable covers ] Lit Boxer à baldaquin avec structure en bois massif et divan rembourré avec sommier rangement déhoussable [ Cama Boxer con baldaquín y estructura de madera maciza. sofá acolchado con somier contenedor desfundable ] Bett Boxer Baldacchino mit massivholzrahmen. Bettrahmen und seitenteile gepolstert mit abnehmbaren bezuegen.





**Libreria e contenitori profondità 42 cm con struttura spessore da 3 cm** [ Bookshelf and container depth 42 cm with frame thickness 3 cm ]  
Bibliothèque et récipient profondeur 42 cm avec structure de 3 cm d'épaisseur [ Estantería y contenedor de 42 cm de profundidad, estructura de 3 cm de espesor ]  
Regal und container tiefe 42 cm mit einer korpusstaerke von 3 cm.





# 9002

## 9002 | boxercollection

**Letto Boxer a baldacchino con struttura in massello** [ Boxer four-poster with solid wood structure  
[ Lit Boxer à baldacquin avec structure en bois massif [ Cama Boxer con baldacquin y estructura de madera maciza  
[ Bett Boxer Baldacchino mit massivholzrahmen.





**Divanetto imbottito con contenitore e libreria con montanti in massello** [ Upholstered divanette and container with removable cover. Bookcase in solid wood structure ] **Divan rembourré avec sommier rangement déhoussable et bibliothèque en bois massif** [ Sofà acolchado con somier contenedor desenfundable y libreria con montantes en madera maciza ] **Bettrahmen und seitenteile gepolstert mit abnehmbaren bezuegen. Buecherregal mit pfosten aus massivholz.**



**Armadio con ante multiple e aperture differenziate** [ Wardrobe with multiple shutters and different openings ] **Garde-robe à porte multiple et ouvertures différenciées** [ Armario con puertas Multipla de apertura diferenciada ] **Schrank mit tuer Multipla, zu oeffnen auf verschiedenen Ebenen.**



**Letto Boxer a baldacchino con secondo letto estraibile** [ Canopy Boxer bed and additional pull-out bed [ Lit Boxer avec ciel et deuxième lit escamotable [ Cama Boxer en madera maciza con dosel y segunda cama extraíble [ Bett Boxer Baldacchino mit zweitem ausziehbarem bett.

# 7003

7003 | compactcollection

**Letto Compact con secondo letto estraibile e contenitore retroletto integrato** [ Compact bed with second pull-out bed and integrated headboard panel storage unit ] Lit Compact avec deuxième lit escamotable et rangement arrière intégré [ Cama Compact con segunda cama extraíble y contenedor incorporado en la parte trasera de la cama ] Compact bett mit zweitem ausziehbarem bett und kopfteil mit integriertem container.

p. 60-61

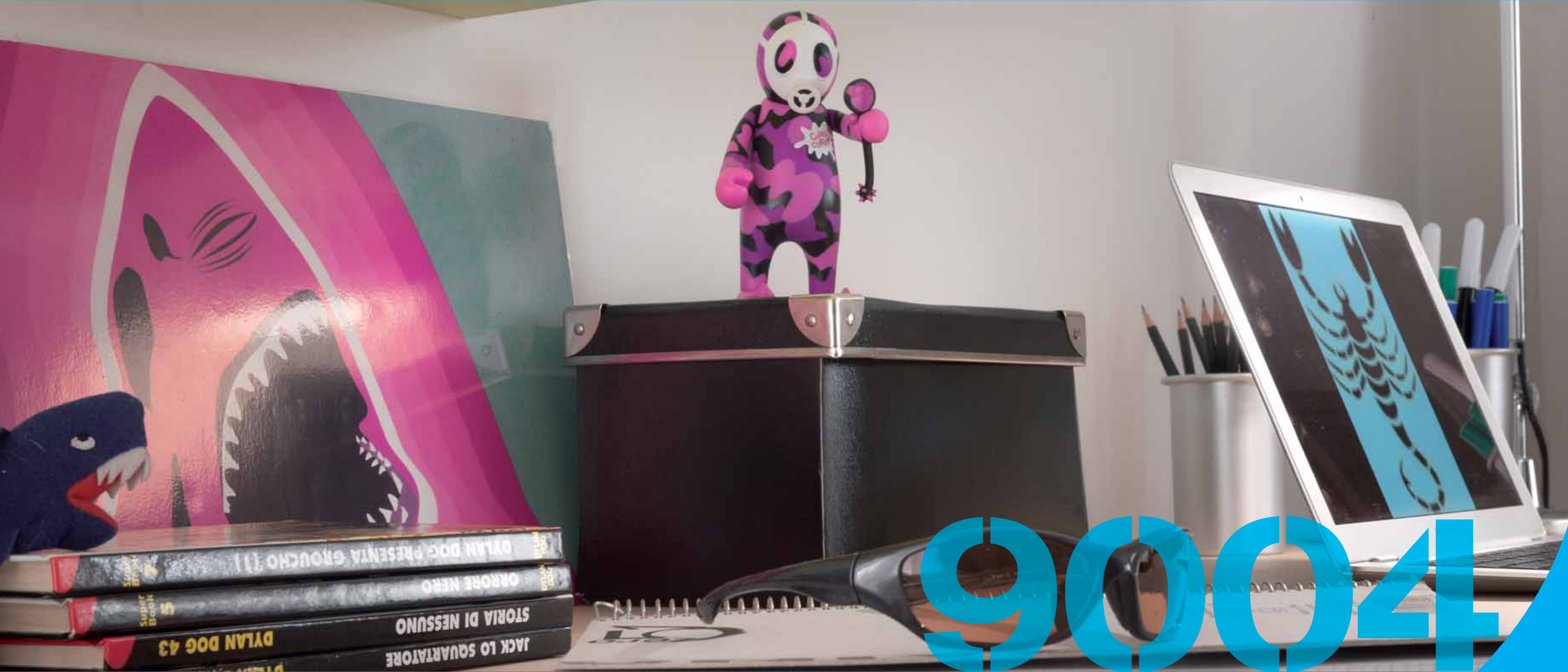






**Contenitore retroletto H. 73 con anta a ribalta** [ Container behind bed H. 73 cm with door [ Rangement arrière lit H. 73 cm avec porte à fermeture contrôlée [ Arcòn angular H. 73 cm con apertura hacia arriba con sistema de freno [ Kopfteil mit integriertem container H. 73 cm.

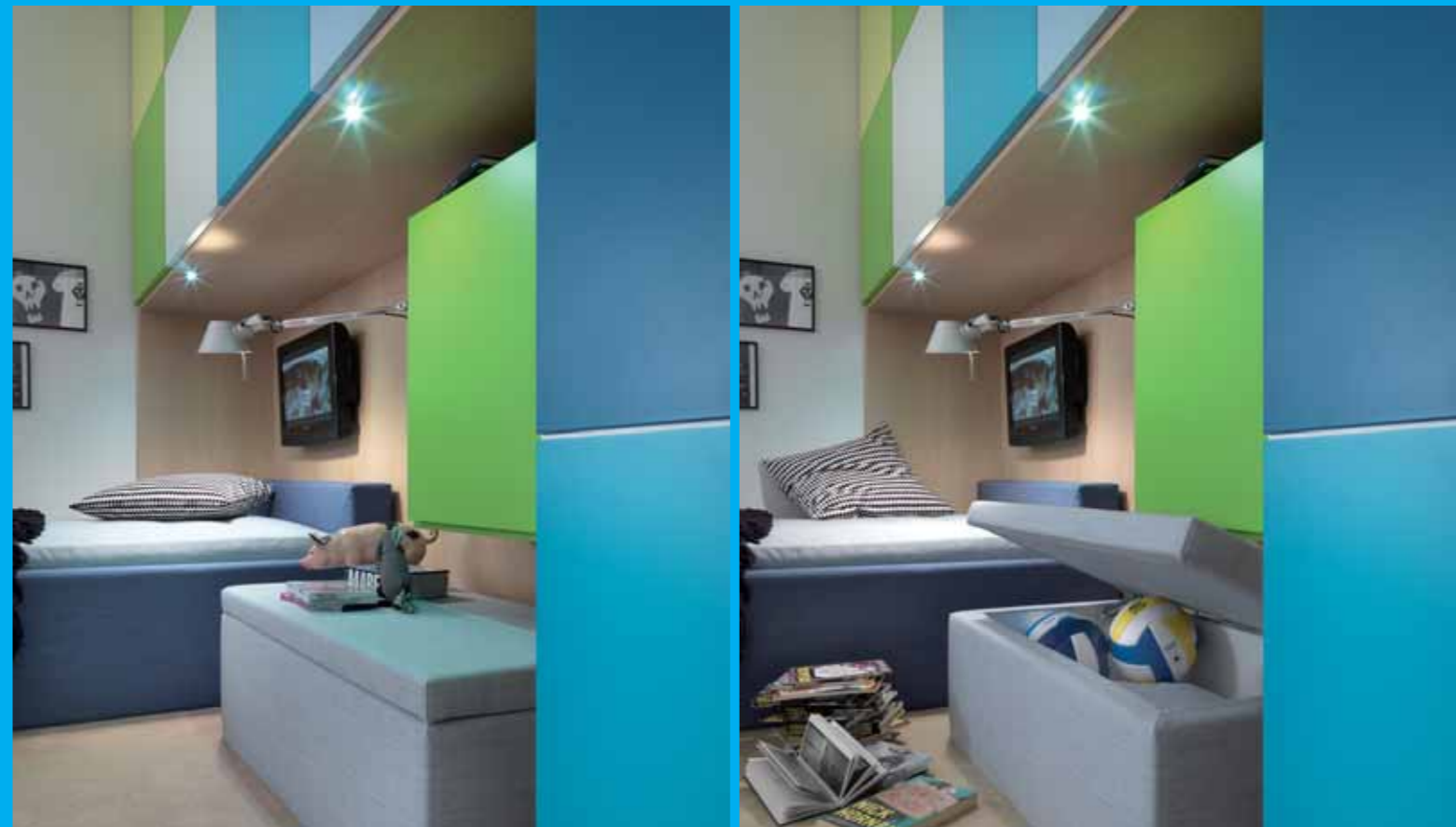




## 9004 | boxercollection

**Letto imbottito sfoderabile e armadio a ponte con ante multiple** [ Padded bed with removable covers and wardrobe with multiple shutters ] [ Lit rembourré déhoussable et garde-robe à porte multiple ] [ Cama tapizada desenfundable y armario – puente con puertas Multipla ] [ Polsterbett, abziehbar und schranksystem mit tuer Multipla. ]





**Armadio a ponte sospeso con barra superiore e illuminazione a LED incassata** [ Suspension bridge closet with upper bar and embedded LED lights ] Armoire à pont avec une barre supérieure et lumière LED incorporée [ Armario-puente suspendido con barra superior e iluminación de LED encastrada ] Hängend schranksystem mit trägerstange und eingelassener LED-beleuchtung.



**Scrivania con piano H. 8 cm con cassetti incorporati** [ Desk with H. 8 cm top and incorporated drawers ] Bureau avec plan de H. 8 cm et tiroirs incorporés [ Escritorio con encimera de H. 8 cm con cajones incorporados ] Schreibtisch mit H. 8 cm arbeitsplatte und integrierten schubladen.



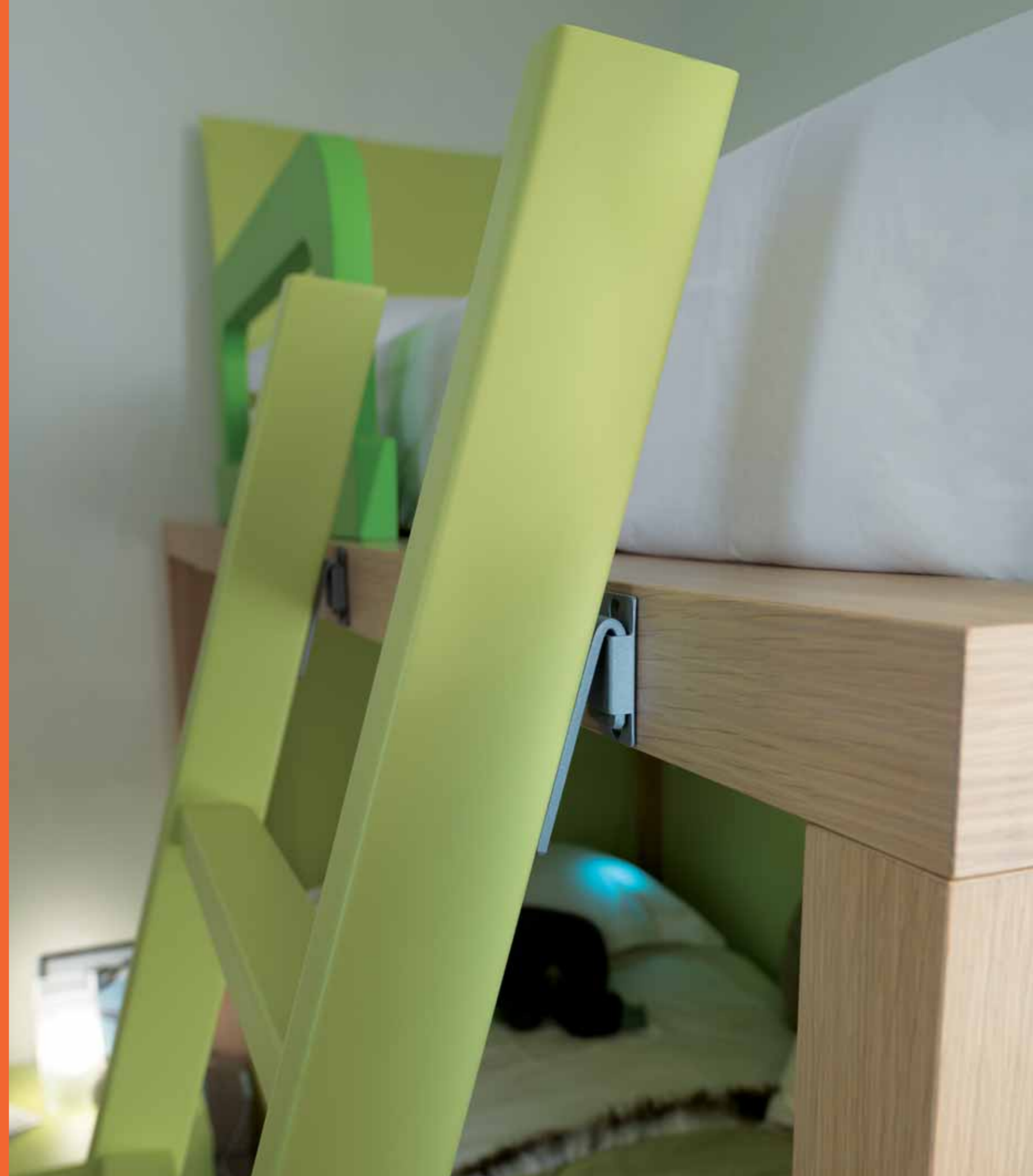
## 9007 | boxercollection

**Letto a castello Boxer H. 144 cm in massello con protezioni pantografate e secondo letto imbottito con contenitore. Scrivania in tamburato con gamba in acciaio satinato** [ Hardwood boxer bunk bed H. 144 with protection side with pantographed protectors and additional padded bed with container. Sandwich panel desk and metal leg ] Lit superposé Boxer H. 144 avec protections gravée au pantographe et deuxième lit rembourré avec conteneur. Bureau en panneau alvéolaire avec soutien en métal [ Litera Boxer H. 144 cm en madera maciza con proteccion pantografiada y segunda cama tapizada con contenedor. Escritorio atamborado con pie en metal ] Hochbett Boxer H. 144 cm in massivholzstruktur mit 2. gepolsterten bett und stauraum. Schreibtisch mit Tamburato-arbeitsplatte und metallbeinen.





**Scaletta a pioli in massello con attacco di sicurezza** [ Rung ladder with structure in solid wood and safe hanger [ Échelle à barreaux avec structure en bois massif et fixation de sécurité [ Escalera de mano con estructura de madera maciza y conexión segura [ Leiter aus massivholz mit sicherheitsbuegel.





**Letto Boxer H. 144 cm con secondo letto Compact** [ Boxer bunk bed H. 144 cm with second bed Compact ] Lit Boxer en mezzanine H. 144 cm avec deuxième lit Compact [ Litera Boxer H. 144 cm y segunda cama Compact ] Bett Boxer H.144 cm mit zweitem bett Compact.



**Libreria con scrivania integrata** [ Bookshelf integrated with desk ] Bibliothèque avec bureau intégré [ Estantería con escritorio incorporado ] Regalsystem mit integriertem Schreibtisch.



# 7001

## 7001 | boxercollection

**Letto a castello Boxer H. 160 cm con scala a pioli e protezione in metacrilato** [ Boxer bunk bed H. 160 with rung ladder and methacrylate protector board ] Lit superposé Boxer H. 160 cm avec échelle à barreaux et protection en méthacrylate [ Litera Boxer H. 160 cm con escalera de mano y protección de metacrilato ] Boxer hochbett H. 160 cm mit leiter und seitensicherung plexiglas.





**Secondo letto imbottito con contenitore su ruote**  
[ Second upholstered bed with container on wheels [ Deuxième lit rembourré avec coffre de rangement sur roulettes [ Segunda cama acolchada con contenedor con ruedas [ Zweites bett gepolstert und auf rollen mit aufklappbarem container.

**Doppia scrivania su disegno con libreria e pensili. Scrivania con piano sagomato** [ Specially designed double writing desk with bookshelf and wall-panels. Moulding desk [ Double bureau d'après dessin, avec bibliothèque et éléments suspendus. Bureau d'étude avec planche moulurée [ Doble escritorio según diseño, con estantería y armarios de pared. Escritorio con tapas molduradas [ Doppelschreibtisch mit regal und wandhaengenden regalen und container.



# 7008

## 7008 | kidscollection

**Letto Princess mini-baldacchino per età prescolare, libreria multicassetto, tavolino e sedia Becca, portagiochi** [ Princess small canopy bed for children of pre-school age, bookshelf with multiple drawers, Becca small chair and table holding toys ] **Petit lit Princess avec ciel pour enfants en age pre-scolaire, bibliothèque avec plusieurs tiroirs, petite table et chaise Becca pour les jeux** [ Cama Princess mini dosel para edad preescolar, librería multicajones, mesita y silla Becca, portajuegos ] **Bett Princess Mini-Baldacchino, bucherregal mit schulblenden, spieltisch und stuhl Becca.**









# 4003

## 4003 | boxercollection

**Letto Boxer e scrivania con struttura in massello spessore 6 cm. Pensili lineari e quadrati.** [ Boxer bed and desk with wooden frame thickness 6 cm. Linear and squared wall-panel [ Lit Boxer et bureau avec structure en bois massif de 6 cm d'épaisseur. Eléments suspendus linéaires et carré [ Cama Boxer y escritorio con estructura de madera maciza de 6 cm de espesor. Armarios de pared lineales y cuadrados [ Bett Boxer auf rollen. Massivholzrahmen 6 cm und kopfteil modell Flag.





**Armadio con ante scorrevoli** [ Wardrobe with sliding doors ] Armoire avec portes coulissantes [ Armario con puertas correderas ] Schrank mit schiebetüren.



**Testata letto personalizzata con bandiera australiana** [ Headboard customised with australian flag ] Tête du lit personnalisée avec drapeau australien [ La cabecera de la cama está decorada con la bandera australiana ] kopfteil ausgestattet mit australischer flagge.



# 7006

## 7006 | compactcollection

**Gruppo letti Compact angolare con cassetti, contenitore e terzo letto integrato** [ Compact group of angle beds with drawers, storage unit and third integrated bed ] [ Groupe de lits d'angle Compact avec tiroirs, rangement et troisième lit intégré ] [ Grupo de camas Compact angular con cajones, contenedor y tercera cama incorporada ] [ Zwei betten Compact rechteckig angeordnet mit Schubladen, containerfach und drittem ausziehbarem bett. ]



**Scrivania rototraslante sottopiano. Contenitore ripostiglio integrato**

[ Built-in sliding desk. Integrated cupboard storage unit [ Bureau rotatif déplaçable sous le plan. Élément de rangement intégré [ Escritorio corredero y giratorio debajo de la tapa. Contenedor incorporado [ Schreibtisch mit zweiter schwenkbarer platte und integriertem bücherregal.





# 9040

## 9040 | boxercollection

**Letto Liz in massello in versione laccata con testata sfoderabile in tessuto. Appendiabiti pantografato da muro. Contenitore porta giochi in tessuto** [ Hardwood lacquered Liz bed with padded headboard in reversible fabric. Wall coat hanger with pantographed decoration. Fabric toys holder ] **Lit Liz en bois massif laqué avec tête en tissu amovible. Portemanteau avec décorations gravée au pantographe. Récipient pour jeux en tissu** [ Cama Liz en madera maciza y versión lacada con cabezal tapizado desfundable. Perchero pantografiado para pared. Contenedor portajuegos tapizado ] **Bett Liz in massivholzstruktur, komplett lackiert, kopfteil mit abnehmbarem bezug. Wandgarderobe und spielzeug-container mit stoffbezug.**







**Appendiabiti pantografato da muro** [ Wall coat hanger with pantographed decoration ] Portemanteau avec decoration pantographée [ Perchero pantografiado para pared ] Wandgarderobe mit schrifzug.





# 4006

## 4006 | compactcollection

**Letto Compact integrato allo scrittoio con cassetiera. Armadio laccato a tre ante e cassettoni con maniglia box in massello** [ Compact bed integrated with desk with chest of drawers. Three-doors wardrobe with lacquer finish and chest of drawers ] **Lit Compact intégré au bureau avec bloc tiroirs. Armoire laquée à trois portes et commodes avec poignée box en bois massif** [ Cama Compact integrada al escritorio con cajonera. Armario en el acabado laqueado equipado con tres puertas y cajones ] **Compact bett mit integriertem schreibtisch und schubladen. 3-türiger schrank, lackiert mit schubladen und holzgriffe Box.**

p. 112-113





**Scrivani fissi con piano sagomato o piano ad angolo, integrati a cassettoniera e letto** [ Fixed desk with moulded or angled top, integrated with chest of drawers and bed ]  
 [ Bureaux avec dessus profilé ou dessus à angle, intégrés avec blocs tiroirs et lit ] [ Escritorios fijos con tapa moldurada o tapa angular, integrados a la cajonera y a la cama ] [ Schreibtische mit gerundeter oder eckiger arbeitsplatte, kombiniert mit schubladencontainer und bett. ]





# 4005

## 4005 | compactcollection

**Letto Compact componibile, contenitore retroletto e scrittoio integrato con libreria a giorno.**

**Rete reclinabile** [ Compact, a modular bed with head-end container and integrated desk with open-ended bookcase. Bed-base reclinable [ Lit Compact composable avec rangement arrière et bureau intégré avec bibliothèque ouverte. Sommier inclinable [ Cama Compact componible con contenedor en la parte trasera de la cama y escritorio integrado. Somier que puede reclinarse [ Compact, ein modulares bettsystem mit stauraumlösungen im kopfteil und integrierter schreibtschloesung.

p. 118-119



**Letto con pratico contenitore retroletto e scrittoio con piano fisso integrato** [ Bed with practical head-end container and desk with integrated fixed top ] Lit avec rangement arrière pratique et bureau avec dessus fixe intégré [ Cama con práctico contenedor en la parte trasera y escritorio con tapa fija integrado ] Bett Compact mit vielseitigen Container- und ablagemöglichkeiten.





## 7040 | compactcollection

**Doppio letto Compact con retroletto e contenitori integrati** [ Compact double bed with headboard panel and integrated containers ] [ Lit double Compact avec élément arrière et rangements intégrés ] [ Doble cama Compact con parte trasera y contenedores incorporados ] [ Zwei betten Compact mit kopfteilen und integrierten stauraumlösungen. ]







**Cassettoni estraibili. Retroletto con 4 cassetti e contenitore a ribalta** [ Pull-out drawers. Headboard panel with 4 drawers and fold-away container ] Coffres escamotables. Élément arrière avec 4 tiroirs et rangement à rabattant [ Cajones extraíbles. Parte trasera de la cama con 4 cajones y contenedor abatible ] ausziehbare schubladen, container mit 4 schubladen und klappfach.

**Scrivania con multipresa e libreria integrata** [ Writing desk with multiple socket and integrated bookshelf ] Bureau avec prise multiple et bibliothèque intégrée [ Escritorio con toma múltiple y estantería incorporada ] Schreibtisch mit steckdosenleiste und integriertem bucherregal.





# 9008

## 9008 | boxer collection

**Letto a castello Boxer H. 160 cm in massello con protezioni pantografate e secondo letto trasformabile in scrivania** [ Hardwood Boxer bunk bed H. 160 cm with protection sides and pantographed protectors, additional bed can be turned into desk ] [ Lit superposé Boxer H. 160 cm en bois massif avec protections gravée au pantographe et deuxième lit transformable en bureau ] [ Litera Boxer H. 160 cm. en madera maciza con protecciones pantografiadas y segunda cama transformable en escritorio ] [ Hochbett Boxer H. 160 cm in massivholzstruktur mit ausklappbarem 2. Bett umwandelbar in einen schreibtisch.





**Blocco letto-scrivania trasformabile** [ Desk can be turned into bed ] Bureau transformable en lit [ Escritorio transformable en cama ] Wandelbare bett-schreibtisch-einheit.



# 7004

## 7004 | kidscollection

**Letto Pisolo in massello, scrittoio trasformabile in fasciatoio, tavolino e sedia Becca** [ Pisolo solid wood bed, desk which can turn into a changing table, small table and Becca chair ] Lit Pisolo en bois massif, bureau transformable en table à langer, table et chaise Becca [ Cama Pisolo de madera maciza, escritorio que se transforma en cambiador, mesita y silla Becca ] Bett Pisolo massivholzrahmen, spieltisch und stuhl Becca.





**Fasciatoio trasformabile in scrittoio** [ Changing table which can turn into a desk [ Lit Pisolo en bois massif, bureau transformable en table à langer [ Table à langer transformable en bureau [ Cambiador que se transforma en escritorio [ Wickeltisch wandelbar in einen Schreibtisch.







# 4001

## 4001 | boxercollection

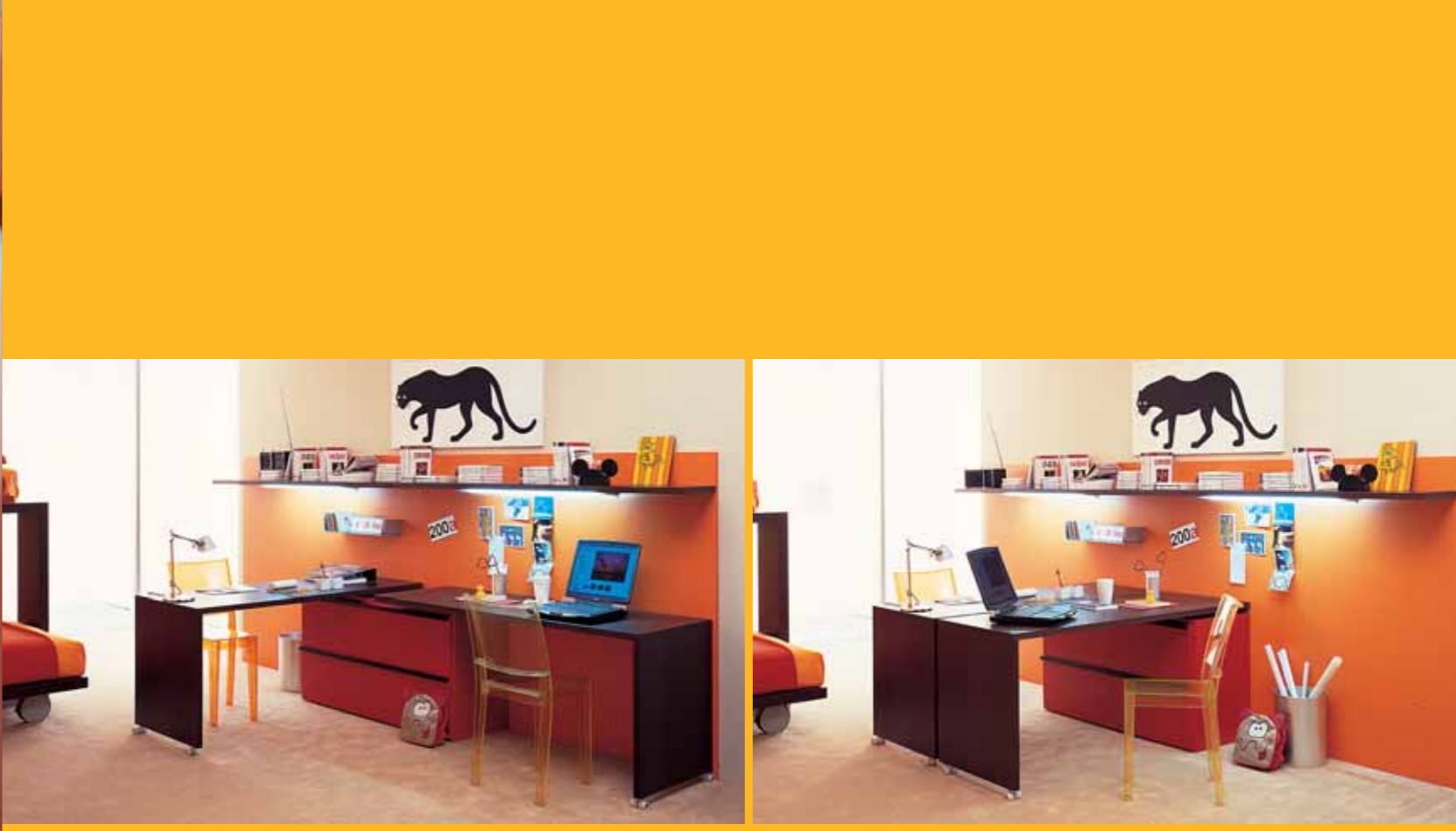
**Letto castello Boxer H. 120 cm con struttura in massello spessore 6 cm. Testate imbottite mod. Soft rivestite in tessuto sfoderabile** [ Boxer bunk bed H. 120 cm with structure in solid wood 6 cm thick. Padded headboards mod. Soft with removable fabric covers ] **Lit en mezzanine Boxer H. 120 cm structure en bois massif de 6 cm d'épaisseur. Têtières rembourrées mod. Soft revêtues de tissu déhoussable** [ Litera Boxer H. 120 cm con estructura de madera maciza de 6 cm de espesor. Cabeceras acolchadas mod. Soft tapizada con tejido desenfundable ] **Boxer hochbett H. 120 cm. korpus massivholz 6 cm stark kopfteil mod. Soft mit abnehmbarem bezug.**

p. 142-143





**Scrittoio con piano studio rototraslante, boiserie attrezzata e mensole con luce** [ Desk with revolving and sliding worktop, fitted wall-panels and shelves with light ] Bureau avec table de travail déroulable aménagée et étagères avec éclairage [ Escritorio con tapa corredera y giratoria, boiserie equipada y repisas con luz ] Schreibtisch mit schwenkbaren arbeit-splatten. Wandpaneele mit beleuchteten buecherregalen.





**9010 boxer**collection

**Letto a castello Boxer H. 144 cm in massello laccato con protezione pantografata e secondo letto Tom con cassettoni** [ Boxer

bunk bed H. cm 144 in lacquered hard wood, with protection side made with pantographed protector and additional Tom bed with large drawers [ Lit superposé Boxer H. 144 cm en bois massif, avec protection dessinée au pantographe et deuxième lit Tom avec larges tiroirs [ Litera Boxer H. 144 cm en madera maciza lacada con protección pantografiada y segunda cama Tom con cajones [ Hochbett Boxer H. 144 cm, korpus massivholz lackiert mit seitensicherung "Tuo Nome" und bett Tom mit schubladen.



## 9020 boxer collection

**Letto Boxer H. 120 cm in massello con cabina armadio integrata, protezione pantografata e testata imbottita modello Soft** [ Hardwood Boxer bed H. 120 cm with integrated wardrobe, protection side made with pantographed protector and Soft model padded headboard ] [ Lit Boxer en bois massif H. 120 cm avec garde-robe intégrée, protection dessinée au pantographe et tête rembourrée modèle Soft ] [ Cama Boxer H. 120 cm en madera maciza con vestidor integrado, protección pantografiada y cabezal tapizado modelo Soft ] [ Hochbett Boxer H. 120 cm in massivholzstruktur mit integriertem kleiderschrank, seitensicherung "Fiori" und kopfteil mod. Soft.





### 7010 boxer collection

**Scaletta attrezzata con 3 cassetti, vano contenitore e comodino con maniglia a incasso**

[ Stairs equipped with 3 drawers, storage unit and bedside table with built-in handle ] [ Echelle équipée de 3 tiroirs, rangement et table de chevet avec poignée encastrée ] [ Escalera con 3 cajones, contenedor y mesita de noche con tirador empotrado ] [ Zweites bett mit ausziehbarem gästepbett. Seitensicherung modell Dino. Kopfteil modell Soft mit abnehmbaren bezug. Containertreppe mit 3 schubladen, klappfach und nachttisch mit innenliegenden griffen. ]





### 9050 compactcollection

**Armadio ad ante scorrevoli con secondo letto ribaltabile integrato** [ Wardrobe with sliding doors and additional integrated folding bed ]  
**Garde-robe à porte coulissante et deuxième lit pliant intégré** [ Armario de puertas correderas con segunda cama abatible integrada ]  
**Schrank mit schiebetüren und integriertem, klappbarem bett.**



### 9030 boxer collection

**Letto Boxer a castello H. 120 cm in massello con secondo letto Boxer singolo in versione Tatami, comodino con montanti in massello** [ Hardwood Boxer bunk bed H. 120 cm with additional lacquered single Boxer bed on wheels  
 [ Lit superposé Boxer en bois massif H. 120 cm avec deuxième lit Boxer à une place en version Tatami, table de nuit avec montants en bois massif [ Litera Boxer H. 120 cm en madera maciza con segunda cama Boxer en versión Tatami, mesilla con montantes en madera maciza [ Hochbett Boxer H. 120 cm in massivholzstruktur mit zweitem bett mod. Tatami, nachttisch / ablage mit pfosten aus massivholz.

**Letto Boxer a castello H. 120 cm in massello con secondo letto Boxer singolo su ruote in versione laccata**  
 [ Hardwood Boxer bunk bed H. 120 cm with additional lacquered single Boxer bed on wheels [ Lit superposé Boxer en bois massif H. 120 cm avec deuxième lit Boxer à une place sur roues en version laquée [ Litera Boxer H. 120 cm en madera maciza con segunda cama Boxer con ruedas en versión lacada [ Hochbett Boxer H. 120 cm in massivholzstruktur mit zweitem bett Boxer auf rollen in lackierter version.







### 6001 boxer collection

**Letto Boxer singolo, piedi tondi e struttura in massello spessore 6 cm, testata con bandiera australiana sovracucita** [ Boxer single bed with rounded feet and solid wood frame, thickness 6 cm, headboard with customized Australian flag

- [ Lit à une place Boxer avec pieds arrondis et structure en bois massif de 6 cm d'épaisseur avec tête de lit drapeau australien surpiqué
- [ Cama Boxer simple con patas redondas y estructura de madera maciza de 6 cm. de espesor, cabecera con bandera australiana
- [ Boxer einzelbett mit runden Füßen und Massivholzrahmen 6 cm.



### 7020 boxer collection

**Letto castello Boxer H.160 cm con struttura in massello spessore 6 cm, scaletta con 4 cassetti e ringhiera** [ Boxer bunk bed H.160 cm with structure in solid wood 6 cm thick, head stair with 4 drawers and rail ] **Lit en mezzanine Boxer H.160 cm structure en bois massif de 6 cm d'épaisseur, échelle de tête avec 4 tiroirs et balustrade** [ Litera Boxer H.160 cm con estructura de madera maciza de 6 cm de espesor, escalera de cabecera con 4 cajones y baranda ] **Seitensicherung mit eigenem namen. Containertreppe mit 4 schubladen und handlauf. Zweites bett Boxer auf rollen, rahmen massivholz gerundet.**





### 7030 boxer collection

**Libreria profondità 57 e 42 cm con ante e cassetti, pouff letto**

[ Bookshelf depth 57 and 42 cm with doors and drawers, pouff bed ] [ Bibliothèque profondeur 57 et 42 cm avec porte et tiroirs, pouf lit ] [ Estantería de 57 y 42 cm de profundidad con puertas y cajones, puf-cama ] [ Buecherregal tiefe 57 und 42 cm mit tueren und schubladen, gaestebett pouff. ]



## scrivania fissa

**Scrivania con piano in tamburato spessore 6 cm e gamba metallo brunito** [ Desk with veneered worktop – thickness 6 cm and polished metal leg ] Bureau avec plateau en contreplaqué alvéolé de 6 cm d'épaisseur et pied en métal bruni [ Escritorio con tapa, con estructura alveolar de 6 cm de espesor y pata de metal pulido ] Schreibtisch mit furnierter Tamburato - arbeitsplatte 6 cm und bruenierten beinen aus metall.





**7060 boxer** collection  
**Letto Boxer H. 120 attrezzato con cabina armadio** [ Boxer bunk bed H. 120 cm with wardrobe in its base ] Lit en mezzanine Boxer H. 120 cm avec armoire en dessous [ Litera Boxer H. 120 cm con cabina de armario ] Boxer hochbett H. 120 cm mit integriertem schiebetueren-schrank.



### 7008 boxer collection

**Letto Tom con testata e struttura spessore 6 cm. Pensili con apertura push** [ Tom bed and wall-panels with push opening ] Lit Tom et éléments suspendus avec ouverture push [ Cama Tom y armarios de pared con apertura de empuje ] Bett Tom mit kopfteil und rahmen in Tamburato-struktur 6 cm und wandhaengende container mit push-öffnung.





## 7070 compactcollection

**1\_Letto Compact con secondo letto su ruote con cassettoni estraibili** [ Compact bed with second bed on wheels and with pull-out large drawers ] [ Lit Compact avec deuxième lit sur roulettes et coffres escamotable ] [ Cama Compact con segunda cama con ruedas y cajones extraíbles ] [ Bett Compact mit zweitem bett auf rollen und ausziehbaren schubladen.

## 7076 compactcollection

**2\_Letto Compact superiore con 4 cassettoni** [ Superior Compact bed with 4 large drawers ] [ Lit haut Compact avec 4 tiroirs ] [ Cama Compact superior con 4 cajones ] [ Bett Compact superior mit vier schubladen.

## 7074 compactcollection

**3\_Letto Compact superiore con 2 cassettoni e letto estraibile** [ Superior Compact bed with 2 large drawers and pull-out bed ] [ Lit haut Compact avec 2 tiroirs et lit escamotable ] [ Cama Compact superior con 2 cajones y cama extraíble ] [ Bett Compact superior mit zwei schubladen und ausziehbarem gästebett.



### 7050 compactcollection

**Letto Compact H. 100 con armadio sottostante** [ Compact bed H. 100 cm with wardrobe in its base ] [ Lit Compact H. 100 cm avec armoire en dessous ] [ Cama Compact H. 100 cm con armario debajo de la cama ] [ Bett Compact mit integriertem Kleiderschrank. ]





Steel



Quadra



Box



Ala



Smooth



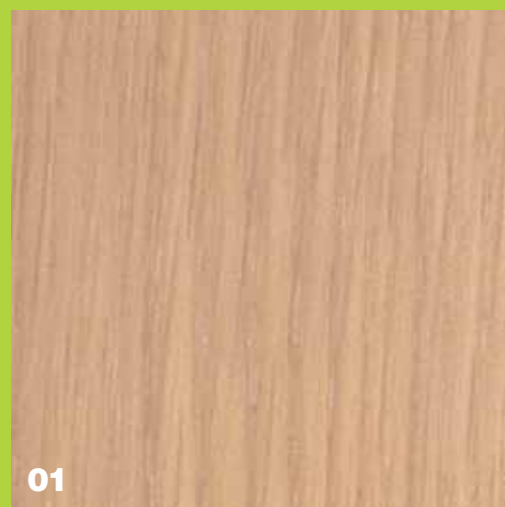
Trapezio



Tonda

# dearkids®

finiture | essenze | colori



01

**Rovere chiaro** [ Light oak [ Chêne clair [ Roble claro [ Eiche hell



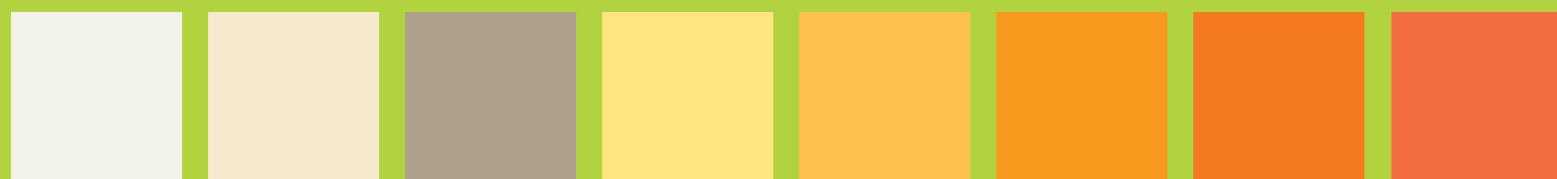
02

**Frassino cacao** [ Dark ash [ Frêne cacao [ Fresno cacao [ Esche cacao

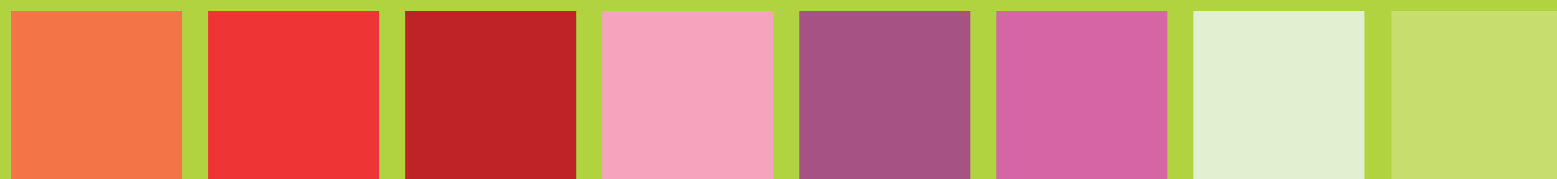


03

**Faggio** [ Beech [ Hêtre [ Haya [ Buche



05 Bianco   10 Crema   12 Sabbia   15 Giallo avorio   20 Giallopolenta   25 Zafferano   30 Arancio   32 Mandarino



35 Aragosta   40 Papavero   50 Rosso cento   52 Rosa   58 Fucsia   55 Lilla   60 Laguna   65 Verde cedro



70 Verde avocado   75 Pistacchio   80 Cacao   90 Cielo   92 Celeste   98 Turchese   100 Grigio

DEAR snc  
via Monte Grappa, 11  
22044 Cremnago di Inverigo (Como) Italy  
tel +39 031 698242 fax +39 031 698079  
info@dearkids.it www.dearkids.it

design: Giovanni Pozzi \_ Filippo Canetta

ad: **bco**  
comunicazione - milano

foto: Enrico Colzani \_ IKB Foto

styling: Rossella Battaglia

Finito di stampare nel mese di ottobre 2009  
presso Ciemme Spa - Cinisello Balsamo

dearkids®

È un marchio registrato di proprietà Dear.  
Is a trademark, property of Dear.  
Est une marque déposée enregistrée de propriété Dear.  
Es una marca registrada propiedad de Dear.  
Ist ein eingetragenes Warenzeichen von Dear.



L'autenticità del legno usato per fabbricare i nostri mobili è garantita dal marchio VERO LEGNO [ The authenticity of the wood used for the fabrication of our products is guaranteed by the seal of approval VERO LEGNO [ L'autenticité du bois pour fabriquer nos meubles est garantie par la marque VERO LEGNO [ La marca VERO LEGNO garantiza la autenticidad de la madera usada para fabricar nuestros muebles [ Die Echtheit des zum Erzeugen unserer Möbel verwendeten Holzes wird vom VERO LEGNO-Siegel garantiert.





DEAR snc  
22040 Cremnago di Inverigo (Como) - Italy  
via Monte Grappa, 11 - tel. +39 031 698242  
fax. +39 031 698079 - info@dearkids.it

[www.dearkids.it](http://www.dearkids.it)