



F170A



F170A

A versatile solution combining power and continuity

Fast and easy to handle while being powerful at the same time, the F170A Fassi - even in its "C" version suitable for particular jobs - is used in all contexts that while still requiring a two-axle vehicle, need to cope with heavy, continuative loads. Also available with jib.

The "C" version, with the shorter secondary arm has a higher lifting height under the hook. It makes it possible to lift bulky loads vertically, near the crane column. The Jib is an extra hydraulic joint that allows the crane's reach to be extended and, once the required height has been reached, to move the load horizontally over the ground. This system does not jeopardise the crane's configuration when at rest.

Design according to European Regulation EN 12999.*

Una solución versátil que une fuerza y continuidad

Rápida y manejable, pero a su vez potente, la F170A Fassi - también en versión "C" adecuada para empleos específicos - encuentra aplicaciones en todas las situaciones que, aun siendo necesario un vehículo de dos ejes, necesitan realizar cargas de trabajo pesadas y continuas. Disponible también con aguilón. La versión "C", con un radio de acción secundario más corto, ofrece una altura mayor de alzamiento con gancho. Ofrece la posibilidad de levantar en vertical cargas voluminosas cerca de la columna de la grúa.

El aguilón es una articulación hidráulica suplementaria que permite aumentar el radio de acción de la grúa y trasladar la carga horizontalmente con respecto al terreno, una vez que se ha alcanzado la altura deseada. Este sistema no perjudica la configuración de descanso de la grúa.

Proyecto según Normativa Europea EN 12999.*

De grootste actieradius voor de meest uiteenlopende doeleinden

Uitvoerbaar met 5 segmenten en jib, is een extreem flexibele kraan die in staat is om een groot aantal toepassingsmogelijkheden te omvatten in de commerciële, onderhouds- en bouwsector.

Ingezet door tal van publieke overheden bij de installatie van leidingen en riolering, mede dankzij de mogelijkheid om grijpers te gebruiken, ook uit te voeren als "C"-versie. De "C"-versie, met een kortere secundaire arm, biedt een grotere hefhoogte van het gewicht onder de haak. Hij biedt de mogelijkheid om volumineuze lasten vertikaal te heffen, dichtbij de kraankolom.

De jib is een extra hydraulisch segment dat het mogelijk maakt om het hefbereik van de kraan te vergroten en, wanneer de gewenste hoogte is bereikt, een last horizontaal te verplaatsen ten opzichte van de grond. Dit systeem heeft geen nadeel voor de voorziene rustconfiguratie van de kraan.

Het ontwerp van de kraan komt overeen met de Europese Norm EN 12999.*

*For EC market - para los markets CE - Voor EG markten





*Manageability and power always
to hand*

*Eslogan Manejabilidad y potencia
disponibles de inmediato*

Onbegrensde zekerheid in bedrijf







1. The exclusive "FX" system (Fassi's Electronic Control System)° controls and visualizes the load conditions of the crane, manages the lifting moment in relation to the stability conditions of the crane/truck, transmits and records the operational data and automatically signals the routine maintenance.
2. Cast steel base and lower column section for ideal stress distribution and greater resistance. The absence of welds provides the crane with characteristics of exceptional duration to fatigue.
3. Danfoss S800 proportional multifunction distributor which in combination with the exclusive Fassi XF (eXtra Fast)° increases its high sensibility to guarantee simultaneous activation of more functions, best response to the operator controls, extraordinary fluidity and speed of action as well as complete reliability in any condition of application.
4. Greater protection of hoses, placed inside the column, to prevent rubbing and ensure long time functionality.
- 4a Supplementary hoses°, to activate hydraulic implements, are protected by an exclusive Fassi system built up by steel trays combined with high resistance nylon chain guides.
5. Original "MPES" system (Multi-Power Extension System) for an exceptional extension/retraction speed of the telescopic booms, built up by a set of equally powerful independent rams, linked in parallel connection and activated by a single control.
6. Rack rotation with self-centring cast iron shoes ensures accurate and constant coupling between pinion and rack preventing wear of the teeth.
7. Self-lubricating maintenance-free articulation bushings.
8. Hydraulic extendable outrigger "Extra wide"° execution.
9. Forced assembly of extension booms guide shoes to eliminate play among profiles optimising their dynamic efficiency and reliability.
10. Centralised lubrication system to ensure easy access during maintenance and checks.
11. Plastic oil tank, shock resistant and corrosive resistant to any external agent.






1. Sistema exclusivo "FX" (Fassi's Electronic Control System)° para el control y la visualización de las condiciones de carga de las grúas y para el control de la estabilidad del vehículo terminado (unidad camión/grúa), transmisión y registro de los datos operativos, señalización automática para el mantenimiento periódico y autodiagnóstico de posibles averías.
2. Base y parte inferior de la columna de fundición de acero para una distribución ideal de los esfuerzos de carga y resistencia superior. La ausencia de soldaduras confiere a la grúa características excepcionales de resistencia a la fatiga.
3. Distribuidor hidráulico multifunción proporcional compensado Danfoss S800, que en combinación con el sistema exclusivo "XF" (eXtra Fast)° aumenta la sensibilidad para garantizar la multiplicidad de maniobras simultáneas, máxima respuesta al control de los mandos, extraordinaria fluidez y rapidez de acción y completa fiabilidad en todas las condiciones de trabajo.
4. Cuidadosa protección de las tuberías flexibles colocadas en el interior de la columna, para impedir fricciones y asegurar su funcionalidad con en el transcurso del tiempo.
- 4a Las tuberías suplementarias° para el empleo de accesorios hidráulicos están protegidas por un sistema exclusivo compuesto por canaletas metálicas combinadas cadenas de guía de nylon de alta resistencia.
5. Sistema original "MPES" (Multi-Power Extension System: Sistema Multipotencia de Extensión) para dar a los brazos telescópicos una velocidad excepcional de salida y retroceso, consiste en una serie de cilindro independientes de igual potencia, conectados entre sí en paralelo y accionados por un mando único.
6. Rotación a cremallera con patines autocentrantes de fundición gris: garantizan un acoplamiento correcto y constante entre el piñón y la cremallera, evitando el desgaste de los dientes.
7. Bujes autolubrificantes antifricción en las articulaciones, que excluyen la necesidad de mantenimiento.
8. Disponibles: estabilizadores a extensión hidráulica en versión "Extra large"°.
9. Patines de guía de los brazos extraíbles, tipo montaje "forzado", para eliminar el juego debido a las tolerancias de las prolongas.
10. Sistema de lubricación centralizada para garantizar facilidad de acceso durante las operaciones de mantenimiento y control.
11. Depósito plástico especialmente resistente a los golpes y a la acción corrosiva de cualquier elemento externo.









1. Het exclusief FX-systeem (Fassi Electronic Control System)° controleert en visualiseert de belasting van de kraan en bestuurt het hefmoment in verhouding met de stabiliteitscondities van de vrachtwagen/kraan - combinatie, transmissie en opslag van de geregistreerde gegevens, met automatische signalering voor periodiek onderhoud en zelfdiagnose van storingen.
2. De kraanvoet en onderste deel van de kolom bestaan uit gegoten staal voor een ideale verdeling van de spanningen en voor een superieure weerstand. Dankzij de afwezigheid van lasnaden is de kraan uitzonderlijk bestendig tegen materiaalvermoeidheid.
3. Het gecompenseerde Danfoss S800 proportionele multifunctionele hydraulische ventielblok welke in combinatie met het nieuwe exclusieve Fassi XF (eXtra Fast)° systeem, verhoogde gevoeligheid geeft bij gelijktijdige bewegingen van meerdere functies, welke een goede reactie geven op de bediener zijn aansturingen, met een buitengewoon stabiel systeem van snelheden en bewegingen welke betrouwbaar is in elke conditie en toepassing.
4. Nauwkeurige bescherming van de slangen, die binnenin de kolom geplaatst zijn, zodat ze niet aan wrijving zijn blootgesteld en lange tijd meegaan.
- 4a De extra functies° voor het gebruik van hydraulische accessoires zijn beschermd door een exclusief systeem, bestaande uit metalen goten in combinatie met uiterst duurzame nylon glijblokken.
5. Het originele MPES-systeem (Multi-Power Extension System) voor uitzonderlijk snel intrekken en uitschuiven van de telescopische armen, bestaande uit een reeks onafhankelijke cilinders met gelijk vermogen, die onderling parallel verbonden zijn, en worden gestuurd door één enkel bevel.
6. Tandheugelmecanisme voor het zwenken, met zelfcenterende, gietijzeren glij schoenen: deze zorgen voor een correcte en constante ingrijping van het rondsel op de tandheugel, zodat de tanden minder verslijten.
7. Knieveellagering: zelfmerend en large levensduur, onderhoudshandelingen voorkomen.
8. Hydraulisch uitschuifbare afstempelcilinders, verkrijgbaar als optie in de maten „Extra Large"°.
9. De glijplaten van de uitschuifbare armen zijn "geforceerd" gemonteerd om de bewegingen tussen de delen te optimaliseren voor een betere efficiëntie en betrouwbaarheid.
10. Gecentraliseerd smeersysteem voor een betere bereikbaarheid tijdens onderhoud en controle.
11. Olietank vervaardigd van kunststofmateriaal dat uiterst stoot- en slagbestendig is en tegen corrosieve inwerking van externe invloeden bestand is.

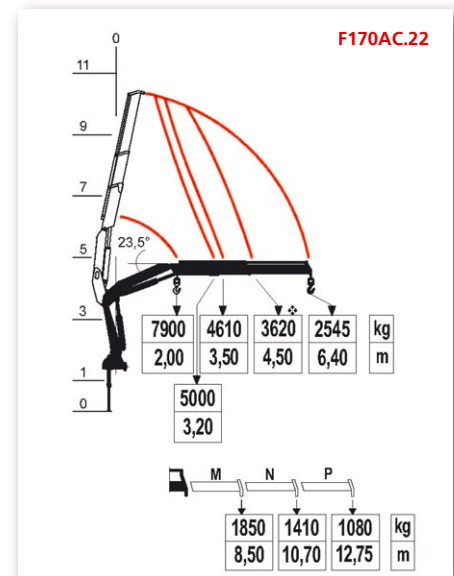
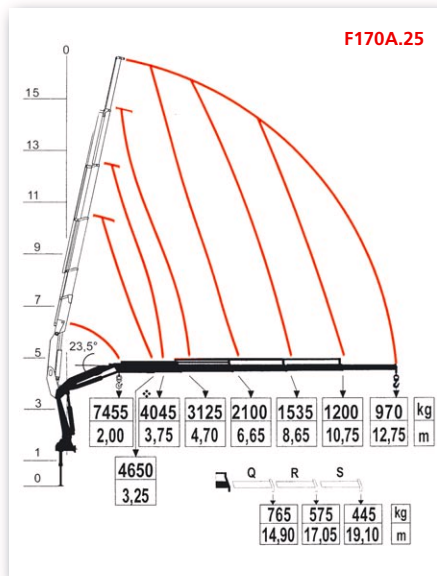
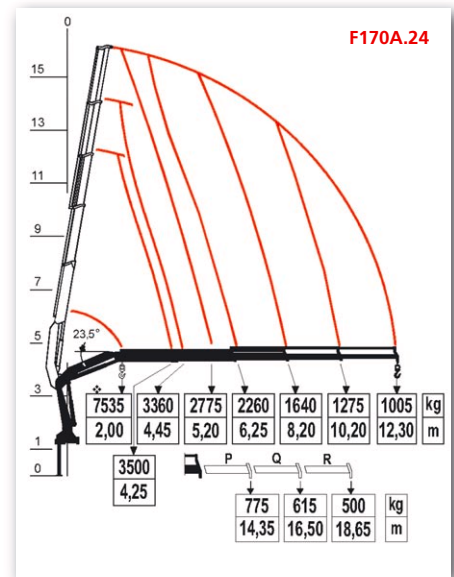
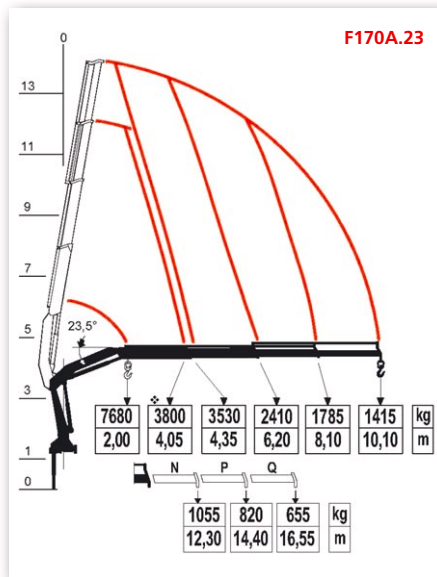
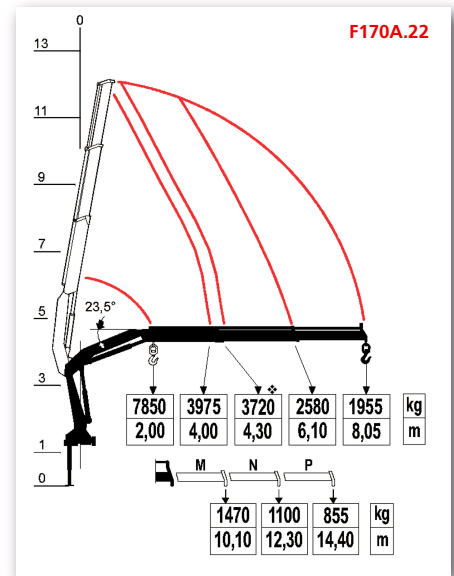
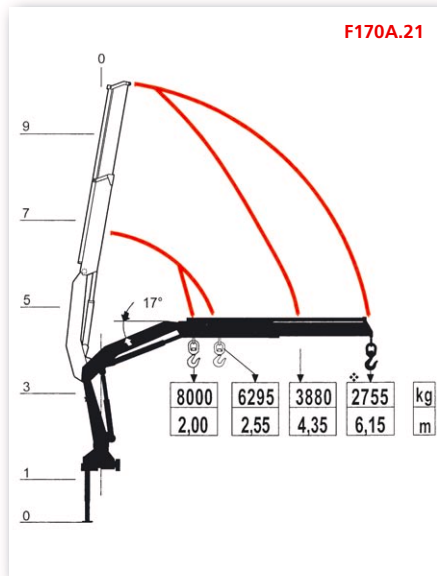



° Optional - Opción - Optioneel *For EC market - para los markets CE - Voor EG markten

			
	tm	m	Kg
F170A.21	17,00	6,30	1955
F170A.22	16,00	8,30	2130


			
	tm	m	Kg
F170A.23	15,40	10,40	2305
F170A.24	14,80	12,55	2455

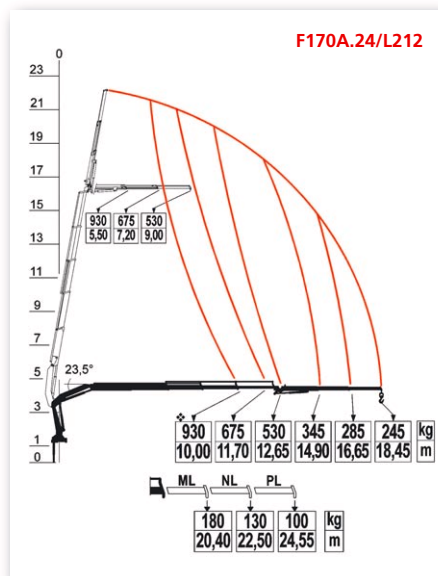
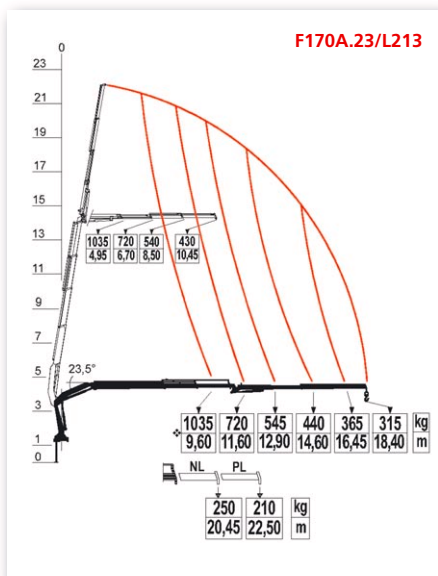
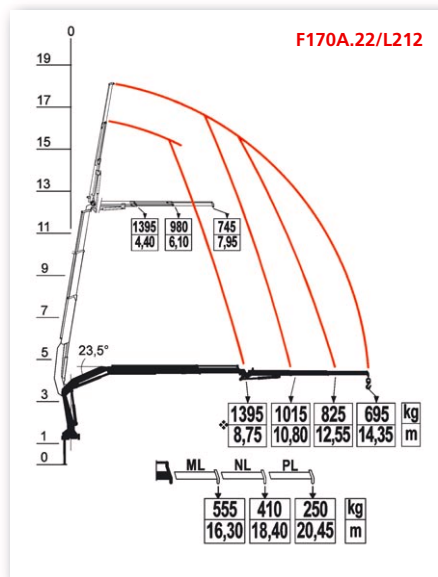
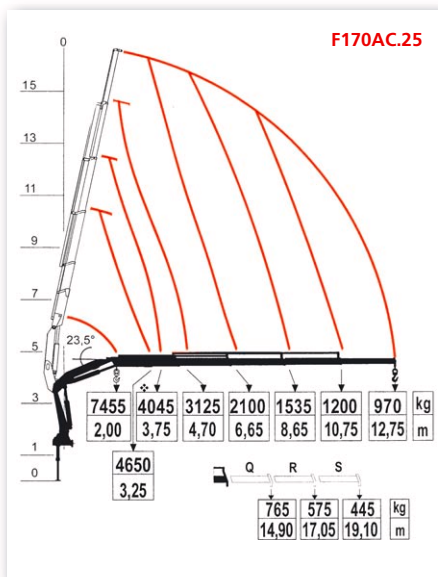
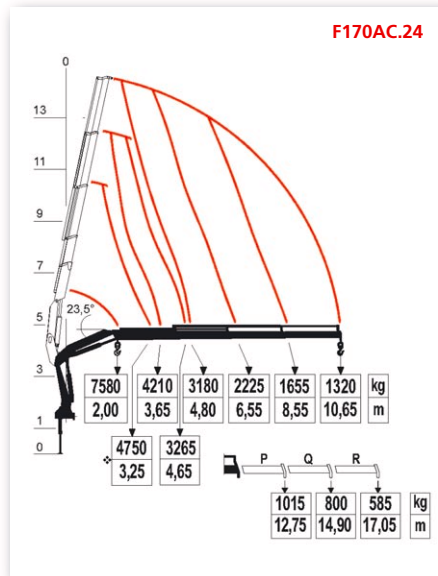
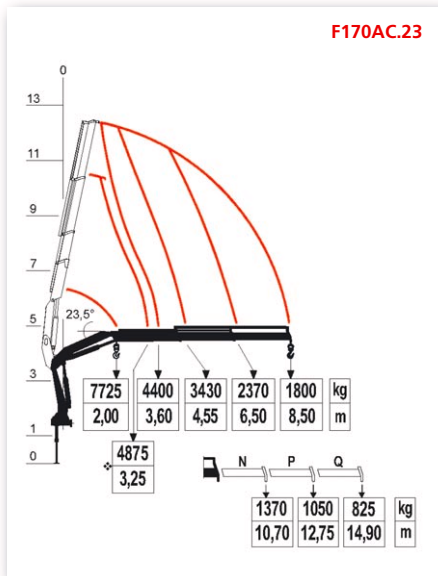
			
	tm	m	Kg
F170A.25	14,80	14,65	2575
F170AC.22	16,30	6,70	2060



 (GB) Lifting Capacity
(ES) Capacidad de elevación
(NL) Hefvermogen

 (GB) Standard reach
(ES) Brazo standard
(NL) Standaardarm

 (GB) Crane weight
(ES) Peso de la grúa
(NL) Eigen gewicht



F170AC.23	15,80	8,75	2240
F170AC.24	15,40	10,95	2385

F170AC.25	15,20	13,00	2510
F170A.22/L212	16,00	14,60	2625

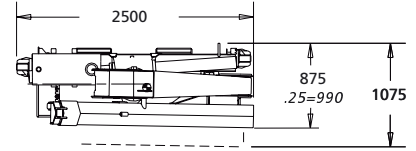
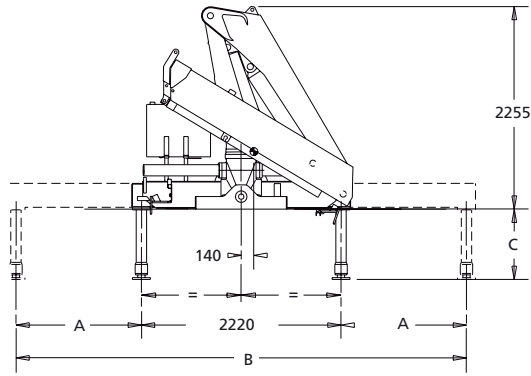
F170A.23/L213	15,40	18,60	2900
F170A.24/L212	14,80	18,70	2955

(GB) Lifting Capacity
 (ES) Capacidad de elevación
 (NL) Hefvermogen

(GB) Standard reach
 (ES) Brazo standard
 (NL) Standaardarm

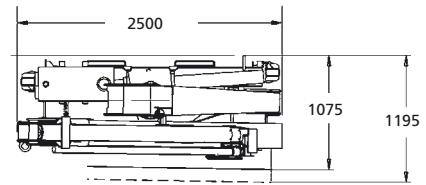
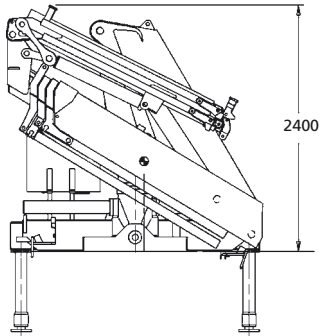
(GB) Crane weight
 (ES) Peso de la grúa
 (NL) Eigen gewicht

F170A



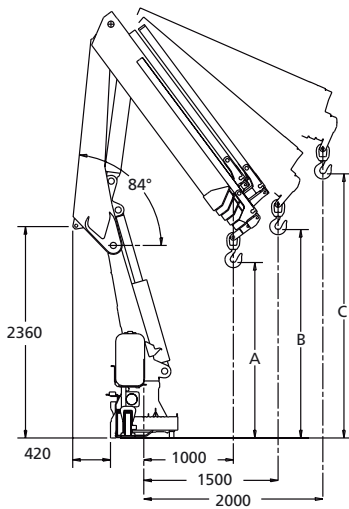
	STD	Extra	SuperExtra
A	1395	1705	2040
B	5010	5630	6300
C	780	765	765

L SERIE



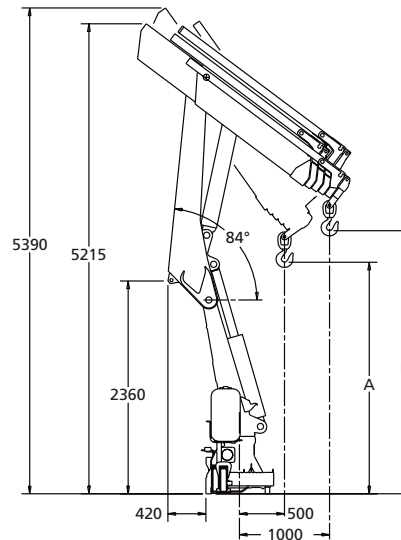
L212	515 Kg	L213	595 Kg	L214	650 Kg
ML	42 Kg	NL	29 Kg	PL	19 Kg
NL	29 Kg	PL	19 Kg		
PL	19 Kg				

F170A








	A	B	C
F170A.21	2320	2775	3760
F170A.22	2230	2655	3495
F170A.23	2140	2545	3290
F170A.24	2050	2435	3110
F170A.25	1960	2330	2950

F170AC



	A	B
F170AC.22	2825	3255
F170AC.23	2740	3140
F170AC.24	2655	3025
F170AC.25	2570	2920

					
F170A	400°	27,3	29,5	40	120
F170AC	400°	27,3	29,5	40	120

Data and descriptions are approximate and not binding - Datos y descripciones todos a titulo indicativo y no imperativo - Specificaties zijn niet bindend, wijzigingen derhalve voorbehouden.



FASSI GRU S.p.A. - Via Roma, 110 - 24021 Albino (Bergamo) ITALY
 Tel- +39 035 776400 - Fax +39 035 755020
 www.fassigroup.com - E-mail: fassi@fassigroup.com

