

**KATLANIR BOMLU
VINÇLER**
KNUCKLE BOOM
CRANES



Türkiye'nin
Vinç Markası

Türkiye'nin
Vinç Markası

sizin için
üretiyoruz
we produce for you





hidrokon.com

hidrokon.com

HK 60 L6

TELESKOPİK VİNÇLER
TELESCOPIC CRANES



HK 60 L6

Teknik Özellikler
Technical Specification

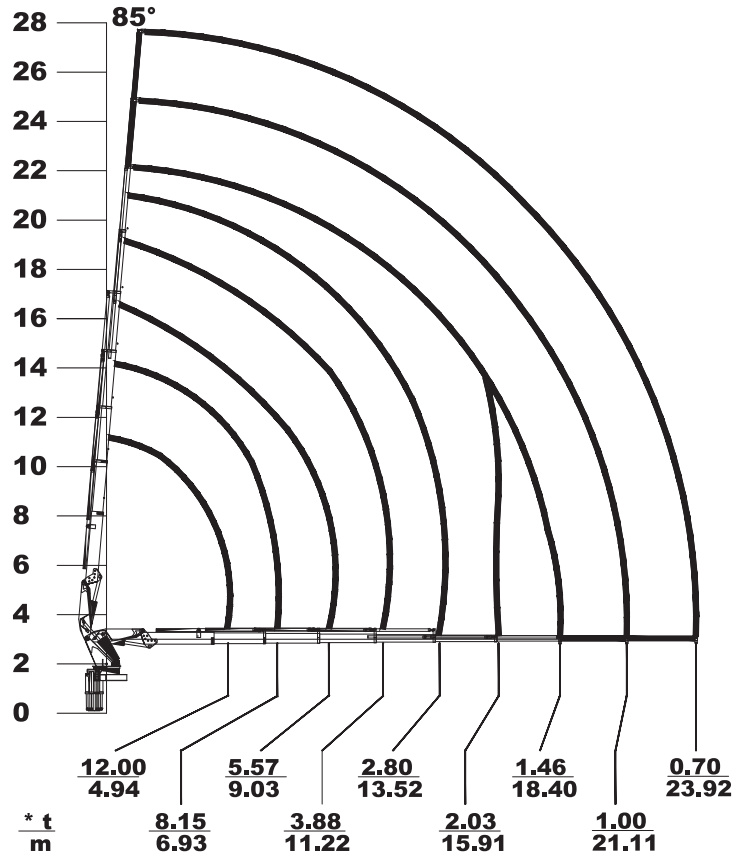
MAKSİMUM YATAY HİDROLİK UZANMA MAXIMUM HYDRAULIC HORIZONTAL OUTREACH	18,40 m
MAKSİMUM YATAY MEKANİK UZANMA MAXIMUM MECHANICAL HORIZONTAL OUTREACH	23,92 m
MAKSİMUM YATAY HİDROLİK UZANMA (2. KIRMA İLE) MAXIMUM HYDRAULIC HORIZONTAL OUTREACH WITH 2. JIB	---
MAKSİMUM YATAY MEKANİK UZANMA (2. KIRMA İLE) MAXIMUM MECHANICAL HORIZONTAL OUTREACH WITH 2. JIB	---
ÇALIŞMA BASINCI (BAR) WORKING PRESSURE	285
DÖNÜŞ AÇISI (°) SLEWING RANGE	∞ (Sonsuz)
HİDROLİK BOM SAYISI NUMBER OF HYDRAULIC EXTENSIONS	6
HİDROLİK BOM SAYISI 2. KIRMA NUMBER OF HYDRAULIC EXTENSIONS WITH 2. JIB	---
MEKANİK BOM SAYISI NUMBER OF MECHANICAL EXTENSIONS	2
MEKANİK BOM SAYISI 2. KIRMA NUMBER OF MECHANICAL EXTENSIONS WITH 2. JIB	---
KARŞI DENGE AĞIRLIĞI COUNTER WEIGHT	---
GEREKLİ POMPA DEBİSİ (GEREKLİ MOTOR DEVRİNDE) REQUIRED PUMP FLOW (REQUIRED ENGINE REVOLUTION)	61 lt/dk
YAĞ TANKI KAPASİTESİ OIL TANK CAPACITY	190 lt

*UZANMA MESAFELERİNDE SEHİM DİKKATE ALINMAMIŞTIR.
*BOOM DEFLECTIONS ARE NOT CALCULATED.

HK 60 L6

Teknik Özellikler
Technical Specification

	STANDART STANDARD	OPSİYONEL OPTIONAL
DENGE AĞIRLIĞI COUNTERWEIGHT		
ÇAPA KANCA FORGED DUPLEX HOOK		
MAPA HOOK CONNECTION	•	
KABİN OPERATOR CABIN		•
DESTEK AYAKLARINDA 3 HİDROLİK UZATMA HYDRAULIC SUPPORT FEET 3 in OT		
RADYO KONTROLLÜ UZAKTAN KUMANDA RADIO REMOTE CONTROL		
ORANSAL KUMANDA PROPORTIONAL VALVE (DISTRUBITOR)		
ÇİFT KOLDAN UZATMA DOUBLE LEVER EXTENSION		•
OTOMATİK YAĞLAMA AUTOMATIC GREASING		•
DEĞİŞKEN DEPLASMANLI POMPA VERIABLE DISPLACEMENT PUMP		
DİŞLİ ÇAPI THREAD DIAMETER	Ø 1050	

HK 60 L6Kaldırma Kapasitesi
Lifting Capacities

*UZANMA MESAFELERİNDE SEHİM DİKKATE ALINMAMIŞTIR.
*BOOM DEFLECTIONS ARE NOT CALCULATED.

Haber vermeksizin değiştirebilir.
Subject to change without prior notice



Türkiye'nin
Vinç Markası

çözüm
ortağınız
your solution partner



hidrokon.com

HK 60 YK6

TELESKOPİK VİNÇLER
TELESCOPIC CRANES



HK 60 YK6

Teknik Özellikler
Technical Specification

MAKSİMUM YATAY HİDROLİK UZANMA MAXIMUM HYDRAULIC HORIZONTAL OUTREACH	14,50 m
MAKSİMUM YATAY MEKANİK UZANMA MAXIMUM MECHANICAL HORIZONTAL OUTREACH	18,92 m
MAKSİMUM YATAY HİDROLİK UZANMA (2. KIRMA İLE) MAXIMUM HYDRAULIC HORIZONTAL OUTREACH WITH 2. JIB	---
MAKSİMUM YATAY MEKANİK UZANMA (2. KIRMA İLE) MAXIMUM MECHANICAL HORIZONTAL OUTREACH WITH 2. JIB	---
ÇALIŞMA BASINCI (BAR) WORKING PRESSURE	285
DÖNÜŞ AÇISI (°) SLEWING RANGE	∞ (Sonsuz)
HİDROLİK BOM SAYISI NUMBER OF HYDRAULIC EXTENSIONS	6
HİDROLİK BOM SAYISI 2. KIRMA NUMBER OF HYDRAULIC EXTENSIONS WITH 2. JIB	---
MEKANİK BOM SAYISI NUMBER OF MECHANICAL EXTENSIONS	2
MEKANİK BOM SAYISI 2. KIRMA NUMBER OF MECHANICAL EXTENSIONS WITH 2. JIB	---
KARŞI DENGE AĞIRLIĞI COUNTER WEIGHT	---
GEREKLİ POMPA DEBİSİ (GEREKLİ MOTOR DEVRİNDE) REQUIRED PUMP FLOW (REQUIRED ENGINE REVOLUTION)	61 lt/dk
YAĞ TANKI KAPASİTESİ OIL TANK CAPACITY	190 lt

*UZANMA MESAFELERİNDE SEHİM DİKKATE ALINMAMIŞTIR.
*BOOM DEFLECTIONS ARE NOT CALCULATED.

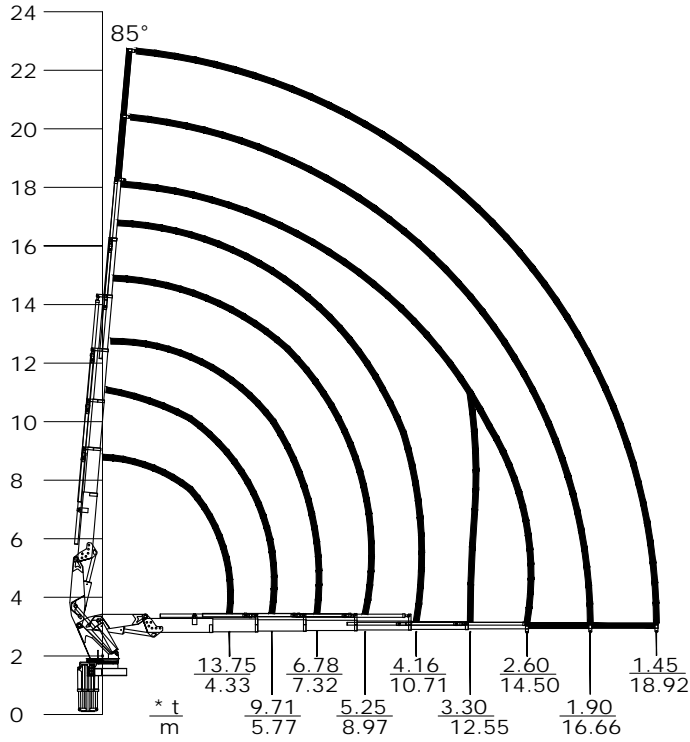
HK 60 YK6

Teknik Özellikler
Technical Specification

	STANDART STANDARD	OPSİYONEL OPTIONAL
DENGE AĞIRLIĞI COUNTERWEIGHT		
ÇAPA KANCA FORGED DUPLEX HOOK		
MAPA HOOK CONNECTION	•	
KABİN OPERATOR CABIN		•
DESTEK AYAKLARINDA 3 HİDROLİK UZATMA HYDRAULIC SUPPORT FEET 3 in OT		
RADYO KONTROLLÜ UZAKTAN KUMANDA RADIO REMOTE CONTROL		
ORANSAL KUMANDA PROPORTIONAL VALVE (DISTRUBITOR)		
ÇİFT KOLDAN UZATMA DOUBLE LEVER EXTENSION		•
OTOMATİK YAĞLAMA AUTOMATIC GREASING		•
DEĞİŞKEN DEPLASMANLI POMPA VERIABLE DISPLACEMENT PUMP		
DİŞLİ ÇAPI THREAD DIAMETER	Ø 1050	

HK 60 YK6

Kaldırma Kapasitesi
Lifting Capacities



*UZANMA MESAFELERİNDE SEHİM DİKKATE ALINMAMIŞTIR.
*BOOM DEFLECTIONS ARE NOT CALCULATED.

Haber vermeksizin değiştirilebilir.
Subject to change without prior notice

Bizimle en zorlu yükleri kaldırmak
▶ çok kolay!

SİZİN İÇİN ÜRETİYORUZ.



CRANE BRAND of TURKEY

Türkiye'nin
Vinç Markası

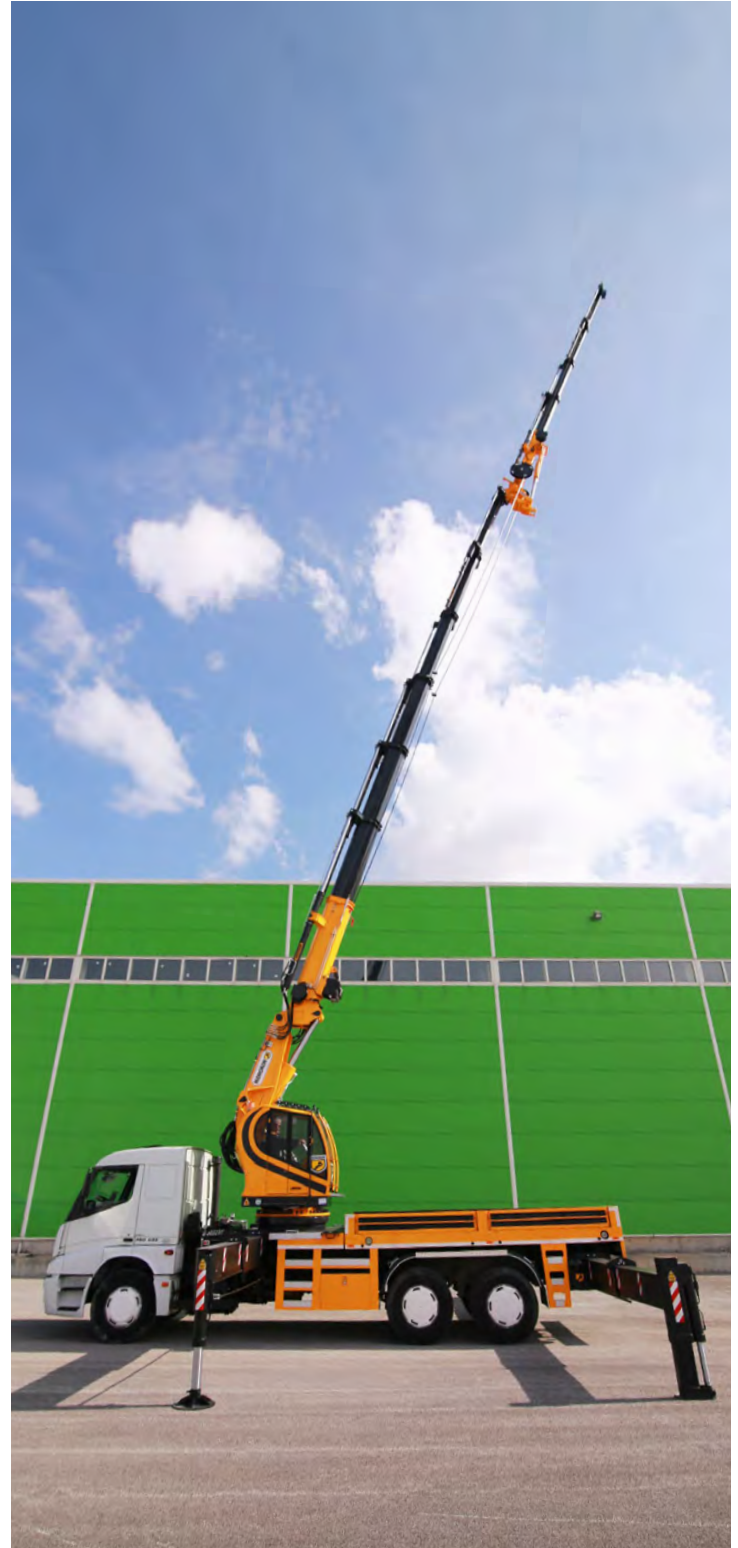
yükünüzü
hafifletiyoruz
we lighten your load



hidrokon.com

HK 90 L6+L4

TELESKOPİK VİNÇLER
TELESCOPIC CRANES



HK 90 L6+L4

Teknik Özellikler
Technical Specification

MAKSİMUM YATAY HİDROLİK UZANMA MAXIMUM HYDRAULIC HORIZONTAL OUTREACH	18,27 m
MAKSİMUM YATAY MEKANİK UZANMA MAXIMUM MECHANICAL HORIZONTAL OUTREACH	23,99 m
MAKSİMUM YATAY HİDROLİK UZANMA (2. KIRMA İLE) MAXIMUM HYDRAULIC HORIZONTAL OUTREACH WITH 2. JIB	30,60 m
MAKSİMUM YATAY MEKANİK UZANMA (2. KIRMA İLE) MAXIMUM MECHANICAL HORIZONTAL OUTREACH WITH 2. JIB	35,50 m
ÇALIŞMA BASINCI (BAR) WORKING PRESSURE	285
DÖNÜŞ AÇISI (°) SLEWING RANGE	∞ (Sonsuz)
HİDROLİK BOM SAYISI NUMBER OF HYDRAULIC EXTENSIONS	6
HİDROLİK BOM SAYISI 2. KIRMA NUMBER OF HYDRAULIC EXTENSIONS WITH 2. JIB	4
MEKANİK BOM SAYISI NUMBER OF MECHANICAL EXTENSIONS	2
MEKANİK BOM SAYISI 2. KIRMA NUMBER OF MECHANICAL EXTENSIONS WITH 2. JIB	2
KARŞI DENGE AĞIRLIĞI COUNTER WEIGHT	- - -
GEREKLİ POMPA DEBİSİ (GEREKLİ MOTOR DEVRİNDE) REQUIRED PUMP FLOW (REQUIRED ENGINE REVOLUTION)	81 lt/dk
YAĞ TANKI KAPASİTESİ OIL TANK CAPACITY	360 lt

*UZANMA MESAFELERİNDE SEHİM DİKKATE ALINMAMIŞTIR.
*BOOM DEFLECTIONS ARE NOT CALCULATED.

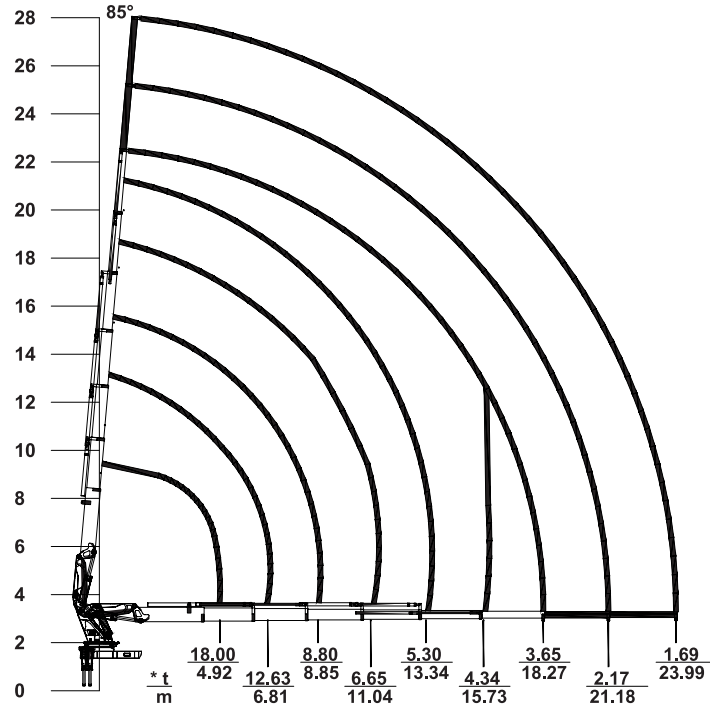
HK 90 L6+L4

Teknik Özellikler
Technical Specification

	STANDART STANDARD	OPSİYONEL OPTIONAL
DENGE AĞIRLIĞI COUNTERWEIGHT		
ÇAPA KANCA FORGED DUPLEX HOOK		
MAPA HOOK CONNECTION	•	
KABİN OPERATOR CABIN		•
DESTEK AYAKLARINDA 3 HİDROLİK UZATMA HYDRAULIC SUPPORT FEET 3 in OT		
RADYO KONTROLLÜ UZAKTAN KUMANDA RADIO REMOTE CONTROL		•
ORANSAL KUMANDA PROPORTIONAL VALVE (DISTRUBITOR)		•
ÇİFT KOLDAN UZATMA DOUBLE LEVER EXTENSION		•
OTOMATİK YAĞLAMA AUTOMATIC GREASING		•
DEĞİŞKEN DEPLASMANLI POMPA VERIABLE DISPLACEMENT PUMP		•
DİŞLİ ÇAPI THREAD DIAMETER	Ø 1345	

HK 90 L6+L4

Kaldırma Kapasitesi
Lifting Capacities

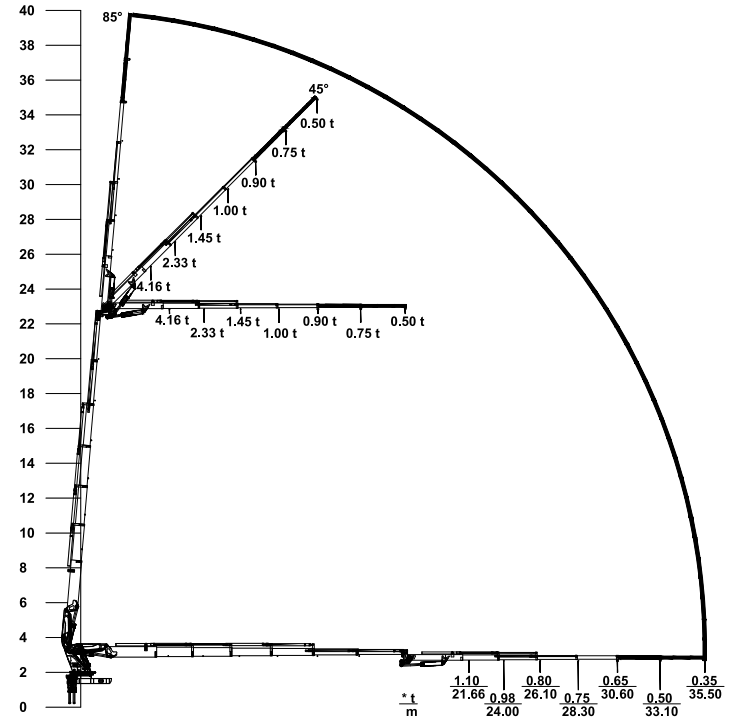


*UZANMA MESAFELERİNDE SEHİM DİKKATE ALINMAMIŞTIR.
*BOOM DEFLECTIONS ARE NOT CALCULATED.

Haber vermeksizin değiştirilebilir.
Subject to change without prior notice

HK 90 L6+L4

Kaldırma Kapasitesi
Lifting Capacities



*UZANMA MESAFELERİNDE SEHİM DİKKATE ALINMAMIŞTIR.
*BOOM DEFLECTIONS ARE NOT CALCULATED.

Haber vermeksizin değiştirilebilir.
Subject to change without prior notice

Türkiye'nin
Vinç Markası

yükünüz
yerde kalmasın
your load won't stay on the ground



hidrokon.com

HK 90 YKL6+L4

TELESKOPİK VİNÇLER
TELESCOPIC CRANES



HK 90 YKL6+L4

Teknik Özellikler
Technical Specification

MAKSİMUM YATAY HİDROLİK UZANMA MAXIMUM HYDRAULIC HORIZONTAL OUTREACH	16,76 m
MAKSİMUM YATAY MEKANİK UZANMA MAXIMUM MECHANICAL HORIZONTAL OUTREACH	21,78 m
MAKSİMUM YATAY HİDROLİK UZANMA (2. KIRMA İLE) MAXIMUM HYDRAULIC HORIZONTAL OUTREACH WITH 2. JIB	29,06 m
MAKSİMUM YATAY MEKANİK UZANMA (2. KIRMA İLE) MAXIMUM MECHANICAL HORIZONTAL OUTREACH WITH 2. JIB	34,08 m
ÇALIŞMA BASINCI (BAR) WORKING PRESSURE	285
DÖNÜŞ AÇISI (°) SLEWING RANGE	∞ (Sonsuz)
HİDROLİK BOM SAYISI NUMBER OF HYDRAULIC EXTENSIONS	6
HİDROLİK BOM SAYISI 2. KIRMA NUMBER OF HYDRAULIC EXTENSIONS WITH 2. JIB	4
MEKANİK BOM SAYISI NUMBER OF MECHANICAL EXTENSIONS	2
MEKANİK BOM SAYISI 2. KIRMA NUMBER OF MECHANICAL EXTENSIONS WITH 2. JIB	2
KARŞI DENGİ AĞIRLIĞI COUNTER WEIGHT	- - -
GEREKLİ POMPA DEBİSİ (GEREKLİ MOTOR DEVRİNDE) REQUIRED PUMP FLOW (REQUIRED ENGINE REVOLUTION)	81 lt/dk
YAĞ TANKI KAPASİTESİ OIL TANK CAPACITY	360 lt

*UZANMA MESAFELERİNDE SEHİM DİKKATE ALINMAMIŞTIR.
*BOOM DEFLECTIONS ARE NOT CALCULATED.

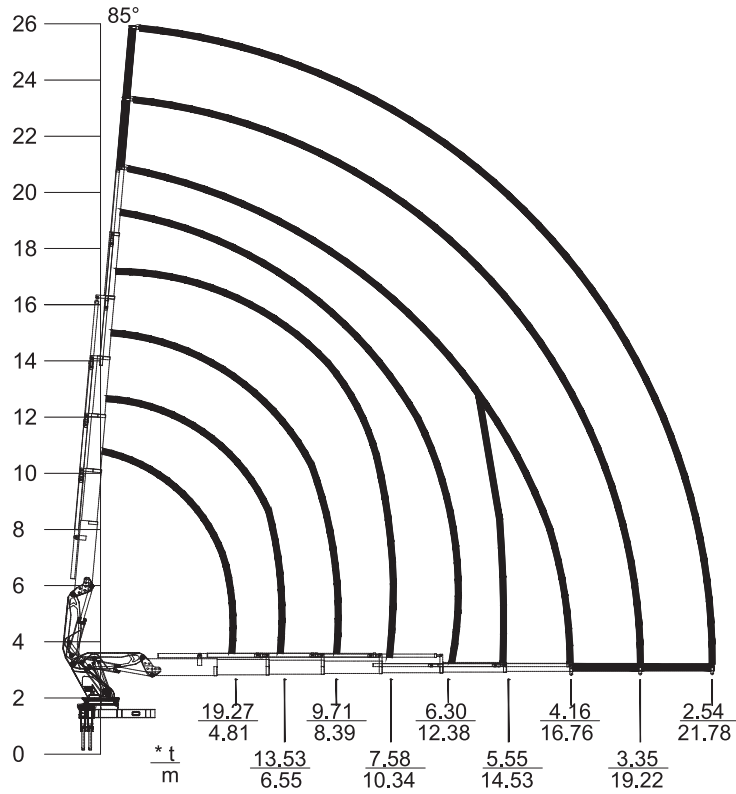
HK 90 YKL6+L4

Teknik Özellikler
Technical Specification

	STANDART STANDARD	OPSİYONEL OPTIONAL
DENGE AĞIRLIĞI COUNTERWEIGHT		
ÇAPA KANCA FORGED DUPLEX HOOK		
MAPA HOOK CONNECTION	•	
KABİN OPERATOR CABIN		•
DESTEK AYAKLARINDA 3 HİDROLİK UZATMA HYDRAULIC SUPPORT FEET 3 in OT		
RADYO KONTROLLÜ UZAKTAN KUMANDA RADIO REMOTE CONTROL		•
ORANSAL KUMANDA PROPORTIONAL VALVE (DISTRUBITOR)		•
ÇİFT KOLDAN UZATMA DOUBLE LEVER EXTENSION		•
OTOMATİK YAĞLAMA AUTOMATIC GREASING		•
DEĞİŞKEN DEPLASMANLI POMPA VERIABLE DISPLACEMENT PUMP		•
DİŞLİ ÇAPI THREAD DIAMETER	Ø 1260	

HK 90 YKL6+L4

Kaldırma Kapasitesi
Lifting Capacities

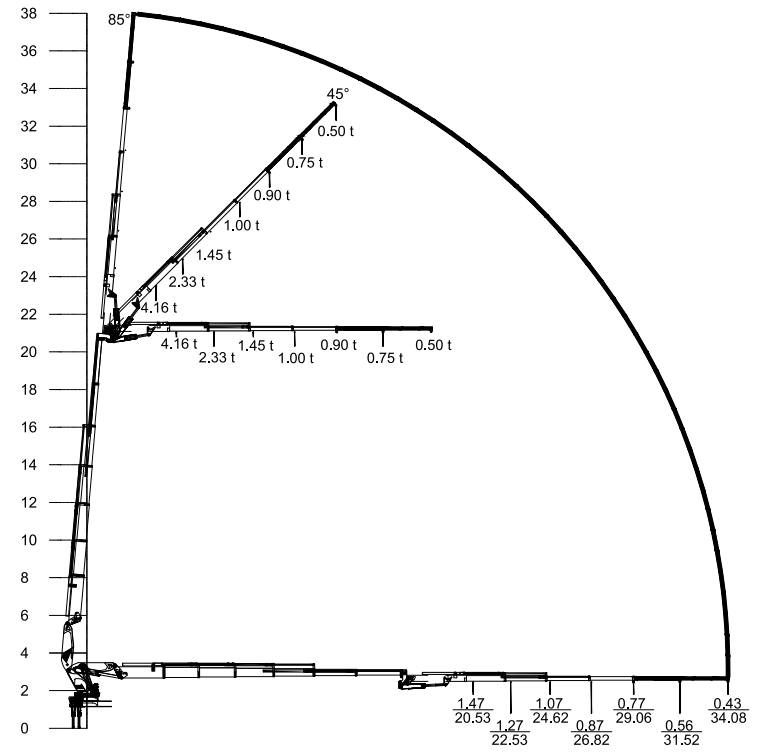


*UZANMA MESAFELERİNDE SEHİM DİKKATE ALINMAMIŞTIR.
*BOOM DEFLECTIONS ARE NOT CALCULATED.

Haber vermeksizin değiştirilebilir.
Subject to change without prior notice

HK 90 YKL6+L4

Kaldırma Kapasitesi
Lifting Capacities



*UZANMA MESAFELERİNDE SEHİM DİKKATE ALINMAMIŞTIR.
*BOOM DEFLECTIONS ARE NOT CALCULATED.

Haber vermeksizin değiştirilebilir.
Subject to change without prior notice

Türkiye'nin
Vinç Markası

kârlılığınızı
yükseltiyoruz
we are raising your profitability



hidrokon.com

HK 105 L6+L5

TELESKOPİK VİNÇLER
TELESCOPIC CRANES



HK 105 L6+L5

Teknik Özellikler
Technical Specification

MAKSİMUM YATAY HİDROLİK UZANMA MAXIMUM HYDRAULIC HORIZONTAL OUTREACH	18,34 m
MAKSİMUM YATAY MEKANİK UZANMA MAXIMUM MECHANICAL HORIZONTAL OUTREACH	23,88 m
MAKSİMUM YATAY HİDROLİK UZANMA (2. KIRMA İLE) MAXIMUM HYDRAULIC HORIZONTAL OUTREACH WITH 2. JIB	33,43 m
MAKSİMUM YATAY MEKANİK UZANMA (2. KIRMA İLE) MAXIMUM MECHANICAL HORIZONTAL OUTREACH WITH 2. JIB	38,85 m
ÇALIŞMA BASINCI (BAR) WORKING PRESSURE	290
DÖNÜŞ AÇISI (°) SLEWING RANGE	∞ (Sonsuz)
HİDROLİK BOM SAYISI NUMBER OF HYDRAULIC EXTENSIONS	6
HİDROLİK BOM SAYISI 2. KIRMA NUMBER OF HYDRAULIC EXTENSIONS WITH 2. JIB	5
MEKANİK BOM SAYISI NUMBER OF MECHANICAL EXTENSIONS	2
MEKANİK BOM SAYISI 2. KIRMA NUMBER OF MECHANICAL EXTENSIONS WITH 2. JIB	2
KARŞI DENGİ AĞIRLIĞI COUNTER WEIGHT	3 x 1320 kg
GEREKLİ POMPA DEBİSİ (GEREKLİ MOTOR DEVRİNDE) REQUIRED PUMP FLOW (REQUIRED ENGINE REVOLUTION)	81 lt/dk
YAĞ TANKI KAPASİTESİ OIL TANK CAPACITY	360 lt

*UZANMA MESAFELERİNDE SEHİM DİKKATE ALINMAMIŞTIR.

*BOOM DEFLECTIONS ARE NOT CALCULATED.

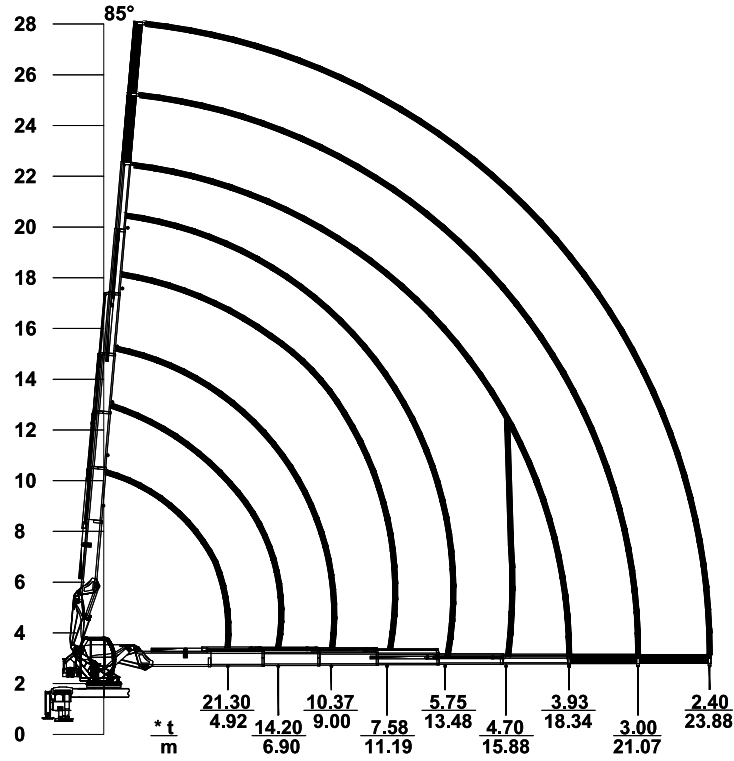
HK 105 L6+L5

Teknik Özellikler
Technical Specification

	STANDART STANDARD	OPSİYONEL OPTIONAL
DENGE AĞIRLIĞI COUNTERWEIGHT		
ÇAPA KANCA FORGED DUPLEX HOOK		
MAPA HOOK CONNECTION	•	
KABİN OPERATOR CABIN		•
DESTEK AYAKLARINDA 3 HİDROLİK UZATMA HYDRAULIC SUPPORT FEET 3 in OT		
RADYO KONTROLLÜ UZAKTAN KUMANDA RADIO REMOTE CONTROL		•
ORANSAL KUMANDA PROPORTIONAL VALVE (DISTRUBITOR)		•
ÇİFT KOLDAN UZATMA DOUBLE LEVER EXTENSION		•
OTOMATİK YAĞLAMA AUTOMATIC GREASING		•
DEĞİŞKEN DEPLASMANLI POMPA VERIABLE DISPLACEMENT PUMP		•
DİŞLİ ÇAPI THREAD DIAMETER	Ø 1345	

HK 105 L6+L5

Kaldırma Kapasitesi
Lifting Capacities

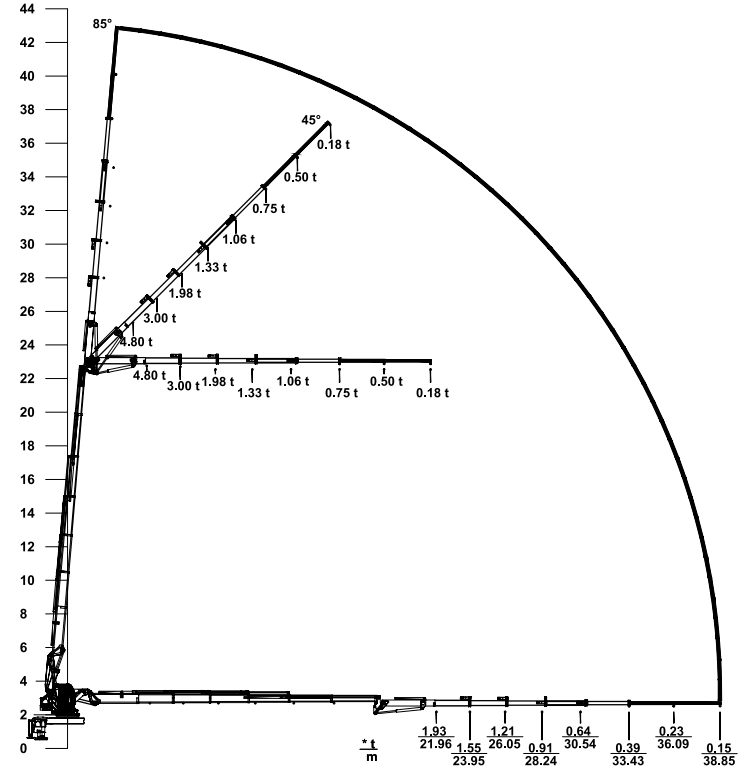


*UZANMA MESAFELERİNDE SEHİM DİKKATE ALINMAMIŞTIR.
*BOOM DEFLECTIONS ARE NOT CALCULATED.

Haber vermeksizin değiştirilebilir.
Subject to change without prior notice

HK 105 L6+L5

Kaldırma Kapasitesi
Lifting Capacities



*UZANMA MESAFELERİNDE SEHİM DİKKATE ALINMAMIŞTIR.
*BOOM DEFLECTIONS ARE NOT CALCULATED.

Haber vermeksizin değiştirilebilir.
Subject to change without prior notice

Türkiye'nin
Vinç Markası

teknolojiyi dünyaya
ihraç ediyoruz
we export technology to the world



hidrokon.com

HK 105 L6+L5 AD

TELESKOPİK VİNÇLER
TELESCOPIC CRANES



HK 105 L6+L5 AD

Teknik Özellikler
Technical Specification

MAKSİMUM YATAY HİDROLİK UZANMA MAXIMUM HYDRAULIC HORIZONTAL OUTREACH	18,34 m
MAKSİMUM YATAY MEKANİK UZANMA MAXIMUM MECHANICAL HORIZONTAL OUTREACH	23,88 m
MAKSİMUM YATAY HİDROLİK UZANMA (2. KIRMA İLE) MAXIMUM HYDRAULIC HORIZONTAL OUTREACH WITH 2. JIB	33,43 m
MAKSİMUM YATAY MEKANİK UZANMA (2. KIRMA İLE) MAXIMUM MECHANICAL HORIZONTAL OUTREACH WITH 2. JIB	38,85 m
ÇALIŞMA BASINCI (BAR) WORKING PRESSURE	290
DÖNÜŞ AÇISI (°) SLEWING RANGE	∞ (Sonsuz)
HİDROLİK BOM SAYISI NUMBER OF HYDRAULIC EXTENSIONS	6
HİDROLİK BOM SAYISI 2. KIRMA NUMBER OF HYDRAULIC EXTENSIONS WITH 2. JIB	5
MEKANİK BOM SAYISI NUMBER OF MECHANICAL EXTENSIONS	2
MEKANİK BOM SAYISI 2. KIRMA NUMBER OF MECHANICAL EXTENSIONS WITH 2. JIB	2
KARŞI DENGE AĞIRLIĞI COUNTER WEIGHT	3 x 1320 kg
GEREKLİ POMPA DEBİSİ (GEREKLİ MOTOR DEVRİNDE) REQUIRED PUMP FLOW (REQUIRED ENGINE REVOLUTION)	81 lt/dk
YAĞ TANKI KAPASİTESİ OIL TANK CAPACITY	353 lt

*UZANMA MESAFELERİNDE SEHİM DİKKATE ALINMAMIŞTIR.
*BOOM DEFLECTIONS ARE NOT CALCULATED.

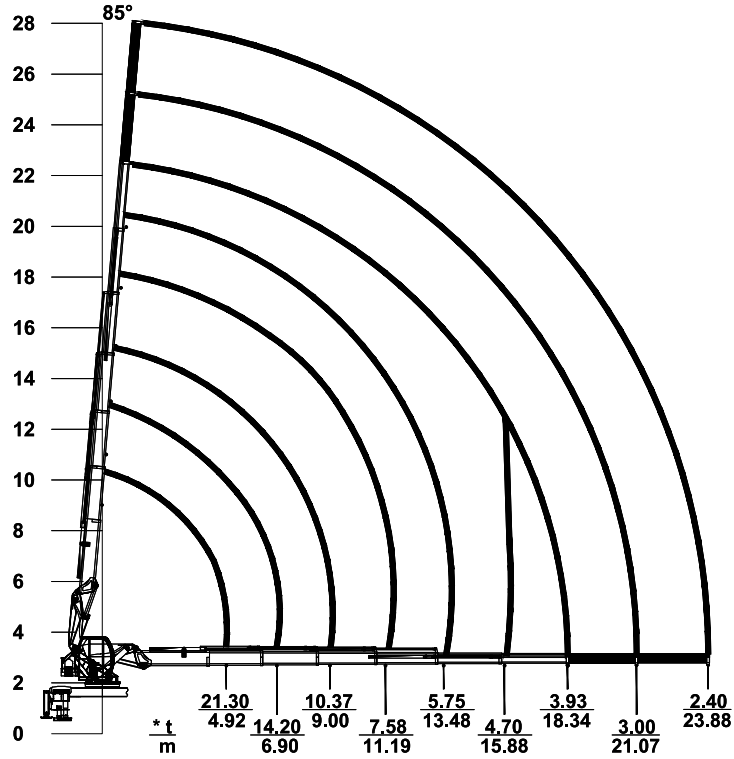
HK 105 L6+L5 AD

Teknik Özellikler
Technical Specification

	STANDART STANDARD	OPSİYONEL OPTIONAL
DENGE AĞIRLIĞI (3 DİLİMLİ - SABİT) COUNTERWEIGHT (3 PIECES - CONSTANT)	•	
ÇAPA KANCA FORGED DUPLEX HOOK		
MAPA HOOK CONNECTION	•	
KABİN (KALDIRMA) OPERATOR CABIN (TILT)	•	
DESTEK AYAKLARINDA 3 HİDROLİK UZATMA HYDRAULIC SUPPORT FEET 3 in OT		
RADYO KONTROLLÜ UZAKTAN KUMANDA RADIO REMOTE CONTROL		•
ORANSAL KUMANDA PROPORTIONAL VALVE (DISTRUBITOR)	•	
ÇİFT KOLDAN UZATMA DOUBLE LEVER EXTENSION		•
OTOMATİK YAĞLAMA AUTOMATIC GREASING		•
DEĞİŞKEN DEPLASMANLI POMPA VERIABLE DISPLACEMENT PUMP		•
DİŞLİ ÇAPI THREAD DIAMETER	Ø 1345	

HK 105 L6+L5 AD

Kaldırma Kapasitesi
Lifting Capacities

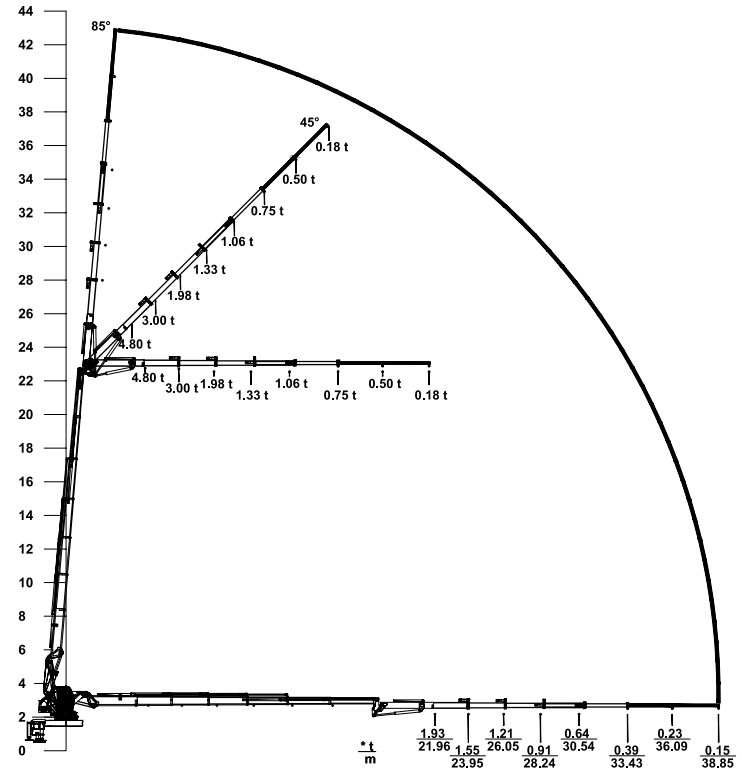


*UZANMA MESAFELERİNDE SEHİM DİKKATE ALINMAMIŞTIR.
*BOOM DEFLECTIONS ARE NOT CALCULATED.

Haber vermeksizin değiştirilebilir.
Subject to change without prior notice

HK 105 L6+L5 AD

Kaldırma Kapasitesi
Lifting Capacities



*UZANMA MESAFELERİNDE SEHİM DİKKATE ALINMAMIŞTIR.
*BOOM DEFLECTIONS ARE NOT CALCULATED.

Haber vermeksizin değiştirilebilir.
Subject to change without prior notice

Türkiye'nin
Vinç Markası

kazanca
ortak olun
be a partner to the gain



hidrokon.com

HK 135 K7+L5

TELESKOPİK VİNÇLER
TELESCOPIC CRANES



HK 135 K7+L5

Teknik Özellikler
Technical Specification

MAKSİMUM YATAY HİDROLİK UZANMA MAXIMUM HYDRAULIC HORIZONTAL OUTREACH	18,35 m
MAKSİMUM YATAY MEKANİK UZANMA MAXIMUM MECHANICAL HORIZONTAL OUTREACH	23,21 m
MAKSİMUM YATAY HİDROLİK UZANMA (2. KIRMA İLE) MAXIMUM HYDRAULIC HORIZONTAL OUTREACH WITH 2. JIB	34,58 m
MAKSİMUM YATAY MEKANİK UZANMA (2. KIRMA İLE) MAXIMUM MECHANICAL HORIZONTAL OUTREACH WITH 2. JIB	40,15 m
ÇALIŞMA BASINCI (BAR) WORKING PRESSURE	290
DÖNÜŞ AÇISI (°) SLEWING RANGE	∞ (Sonsuz)
HİDROLİK BOM SAYISI NUMBER OF HYDRAULIC EXTENSIONS	7
HİDROLİK BOM SAYISI 2. KIRMA NUMBER OF HYDRAULIC EXTENSIONS WITH 2. JIB	5
MEKANİK BOM SAYISI NUMBER OF MECHANICAL EXTENSIONS	2
MEKANİK BOM SAYISI 2. KIRMA NUMBER OF MECHANICAL EXTENSIONS WITH 2. JIB	2
KARŞI DENGE AĞIRLIĞI COUNTER WEIGHT	3 x 1320 kg
GEREKLİ POMPA DEBİSİ (GEREKLİ MOTOR DEVRİNDE) REQUIRED PUMP FLOW (REQUIRED ENGINE REVOLUTION)	81 lt/dk
YAĞ TANKI KAPASİTESİ OIL TANK CAPACITY	499 lt

*UZANMA MESAFELERİNDE SEHİM DİKKATE ALINMAMIŞTIR.
*BOOM DEFLECTIONS ARE NOT CALCULATED.

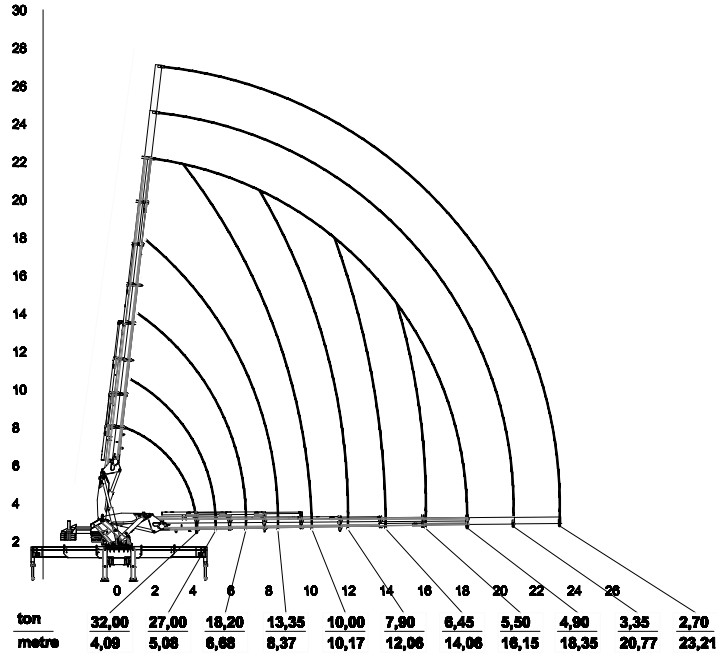
HK 135 K7+L5

Teknik Özellikler
Technical Specification

	STANDART STANDARD	OPSİYONEL OPTIONAL
DENGE AĞIRLIĞI (3 DİLİMLİ - AÇILIR) COUNTERWEIGHT (3 PIECES - EXTENSION)	•	
ÇAPA KANCA FORGED DUPLEX HOOK		
MAPA HOOK CONNECTION	•	
KABİN (UZATMA - KALDIRMA) OPERATOR CABIN (EXTENSION-TILT)	•	
DESTEK AYAKLARINDA 3 HİDROLİK UZATMA HYDRAULIC SUPPORT FEET 3 in OT		
RADYO KONTROLLÜ UZAKTAN KUMANDA RADIO REMOTE CONTROL		•
ORANSAL KUMANDA PROPORTIONAL VALVE (DISTRUBITOR)	•	
ÇİFT KOLDAN UZATMA DOUBLE LEVER EXTENSION		•
OTOMATİK YAĞLAMA AUTOMATIC GREASING		•
DEĞİŞKEN DEPLASMANLI POMPA VERIABLE DISPLACEMENT PUMP		•
DİŞLİ ÇAPI THREAD DIAMETER	Ø 1345	

HK 135 K7+L5

Kaldırma Kapasitesi
Lifting Capacities

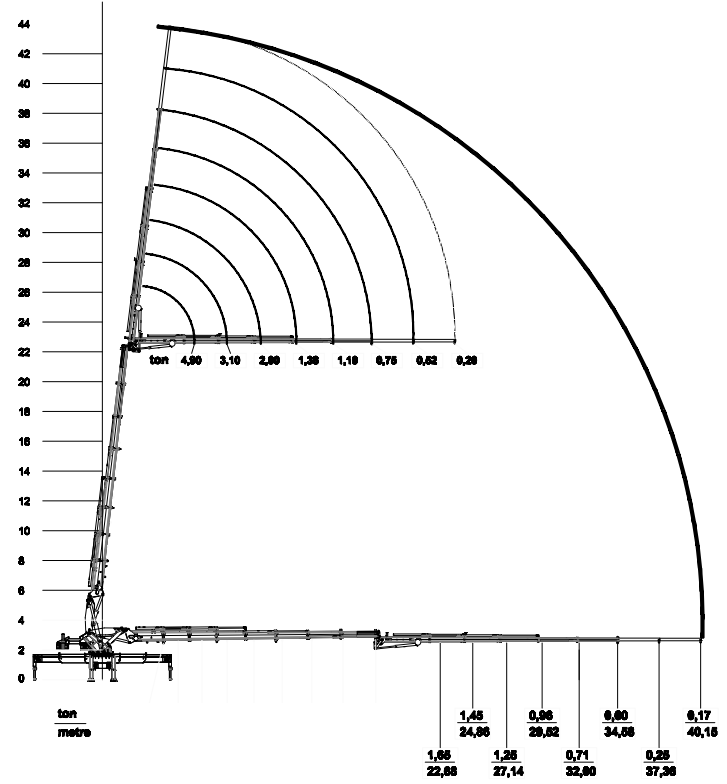


*UZANMA MESAFELERİNDE SEHİM DİKKATE ALINMAMIŞTIR.
*BOOM DEFLECTIONS ARE NOT CALCULATED.

Haber vermeksizin değiştirilebilir.
Subject to change without prior notice

HK 135 K7+L5

Kaldırma Kapasitesi
Lifting Capacities



*UZANMA MESAFELERİNDE SEHİM DİKKATE ALINMAMIŞTIR.
*BOOM DEFLECTIONS ARE NOT CALCULATED.

Haber vermeksizin değiştirilebilir.
Subject to change without prior notice

Türkiye'nin
Vinç Markası

gücü
keşfedin
discover the power



hidrokon.com

HK 165 K7+L5

TELESKOPİK VİNÇLER
TELESCOPIC CRANES



HK 165 K7+L5

Teknik Özellikler
Technical Specification

MAKSİMUM YATAY HİDROLİK UZANMA MAXIMUM HYDRAULIC HORIZONTAL OUTREACH	18,56 m
MAKSİMUM YATAY MEKANİK UZANMA MAXIMUM MECHANICAL HORIZONTAL OUTREACH	23,52 m
MAKSİMUM YATAY HİDROLİK UZANMA (2. KIRMA İLE) MAXIMUM HYDRAULIC HORIZONTAL OUTREACH WITH 2. JIB	35,87 m
MAKSİMUM YATAY MEKANİK UZANMA (2. KIRMA İLE) MAXIMUM MECHANICAL HORIZONTAL OUTREACH WITH 2. JIB	42,07 m
ÇALIŞMA BASINCI (BAR) WORKING PRESSURE	290
DÖNÜŞ AÇISI (°) SLEWING RANGE	∞ (Sonsuz)
HİDROLİK BOM SAYISI NUMBER OF HYDRAULIC EXTENSIONS	7
HİDROLİK BOM SAYISI 2. KIRMA NUMBER OF HYDRAULIC EXTENSIONS WITH 2. JIB	5
MEKANİK BOM SAYISI NUMBER OF MECHANICAL EXTENSIONS	2
MEKANİK BOM SAYISI 2. KIRMA NUMBER OF MECHANICAL EXTENSIONS WITH 2. JIB	2
KARŞI DENGE AĞIRLIĞI COUNTER WEIGHT	4 x 1320 kg
GEREKLİ POMPA DEBİSİ (GEREKLİ MOTOR DEVRİNDE) REQUIRED PUMP FLOW (REQUIRED ENGINE REVOLUTION)	81 lt/dk
YAĞ TANKI KAPASİTESİ OIL TANK CAPACITY	624 lt

HK 165 K7+L5

Teknik Özellikler
Technical Specification

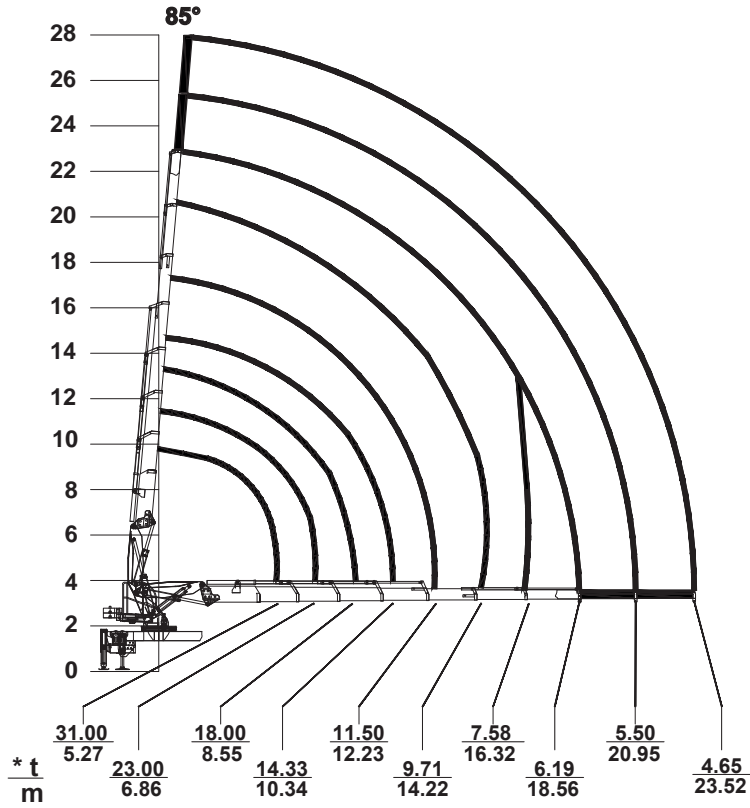
	STANDART STANDARD	OPSİYONEL OPTIONAL
DENGE AĞIRLIĞI (4 DİLİMLİ - AÇILIR) COUNTERWEIGHT (4 PIECES - EXTENSION)	•	
ÇAPA KANCA FORGED DUPLEX HOOK		•
MAPA HOOK CONNECTION	•	
KABİN (UZATMA - KALDIRMA) OPERATOR CABIN (EXTENSION-TILT)	•	
DESTEK AYAKLARINDA 3 HİDROLİK UZATMA HYDRAULIC SUPPORT FEET 3 in OT		
RADYO KONTROLLÜ UZAKTAN KUMANDA RADIO REMOTE CONTROL		•
ORANSAL KUMANDA PROPORTIONAL VALVE (DISTRUBITOR)		•
ÇİFT KOLDAN UZATMA DOUBLE LEVER EXTENSION		•
OTOMATİK YAĞLAMA AUTOMATIC GREASING	•	
DEĞİŞKEN DEPLASMANLI POMPA VERIABLE DISPLACEMENT PUMP		•
DİŞLİ ÇAPI THREAD DIAMETER	Ø 1547	

*UZANMA MESAFELERİNDE SEHİM DİKKATE ALINMAMIŞTIR.

*BOOM DEFLECTIONS ARE NOT CALCULATED.

HK 165 K7+L5

Kaldırma Kapasitesi
Lifting Capacities

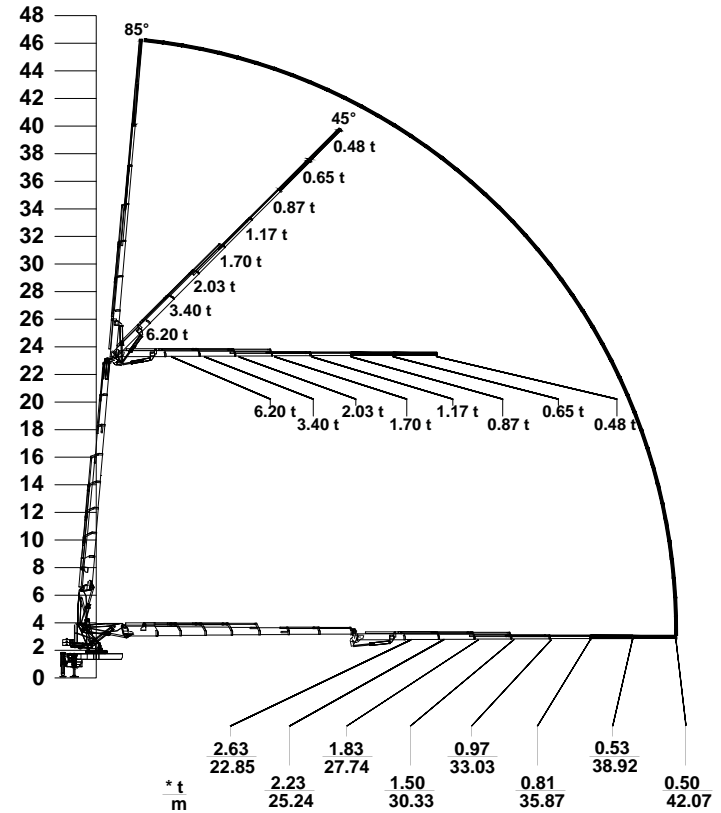


*UZANMA MESAFELERİNDE SEHİM DİKKATE ALINMAMIŞTIR.
*BOOM DEFLECTIONS ARE NOT CALCULATED.

Haber vermeksizin değiştirilebilir.
Subject to change without prior notice

HK 165 K7+L5

Kaldırma Kapasitesi
Lifting Capacities



*UZANMA MESAFELERİNDE SEHİM DİKKATE ALINMAMIŞTIR.
*BOOM DEFLECTIONS ARE NOT CALCULATED.

Haber vermeksizin değiştirilebilir.
Subject to change without prior notice

Türkiye'nin
Vinç Markası

birlikte
güçlüyüz
we are strong together



hidrokon.com

HK 225 L7+L5

TELESKOPİK VİNÇLER
TELESCOPIC CRANES



HK 225 L7+L5

Teknik Özellikler
Technical Specification

MAKSİMUM YATAY HİDROLİK UZANMA MAXIMUM HYDRAULIC HORIZONTAL OUTREACH	22,00 m
MAKSİMUM YATAY MEKANİK UZANMA MAXIMUM MECHANICAL HORIZONTAL OUTREACH	27,73 m
MAKSİMUM YATAY HİDROLİK UZANMA (2. KIRMA İLE) MAXIMUM HYDRAULIC HORIZONTAL OUTREACH WITH 2. JIB	38,71 m
MAKSİMUM YATAY MEKANİK UZANMA (2. KIRMA İLE) MAXIMUM MECHANICAL HORIZONTAL OUTREACH WITH 2. JIB	45,62 m
ÇALIŞMA BASINCI (BAR) WORKING PRESSURE	290
DÖNÜŞ AÇISI (°) SLEWING RANGE	∞ (Sonsuz)
HİDROLİK BOM SAYISI NUMBER OF HYDRAULIC EXTENSIONS	7
HİDROLİK BOM SAYISI 2. KIRMA NUMBER OF HYDRAULIC EXTENSIONS WITH 2. JIB	5
MEKANİK BOM SAYISI NUMBER OF MECHANICAL EXTENSIONS	2
MEKANİK BOM SAYISI 2. KIRMA NUMBER OF MECHANICAL EXTENSIONS WITH 2. JIB	2
KARŞI DENGİ AĞIRLIĞI COUNTER WEIGHT	6 x 1320 kg
GEREKLİ POMPA DEBİSİ (GEREKLİ MOTOR DEVRİNDE) REQUIRED PUMP FLOW (REQUIRED ENGINE REVOLUTION)	101 lt/dk
YAĞ TANKI KAPASİTESİ OIL TANK CAPACITY	748 lt

HK 225 L7+L5

Teknik Özellikler
Technical Specification

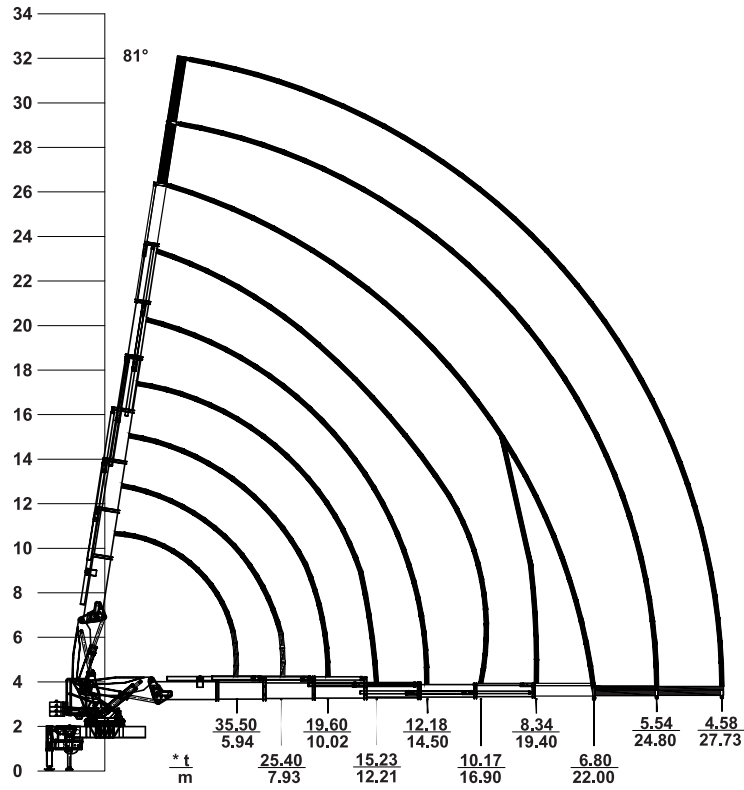
	STANDART STANDARD	OPSİYONEL OPTIONAL
DENGE AĞIRLIĞI (6 DİLİMLİ - AÇILIR) COUNTERWEIGHT (6 PIECES - EXTENSION)	•	
ÇAPA KANCA FORGED DUPLEX HOOK		•
MAPA HOOK CONNECTION	•	
KABİN (UZATMA - KALDIRMA) OPERATOR CABIN (EXTENSION-TILT)	•	
DESTEK AYAKLARINDA 3 HİDROLİK UZATMA HYDRAULIC SUPPORT FEET 3 in OT		
RADYO KONTROLLÜ UZAKTAN KUMANDA RADIO REMOTE CONTROL		•
ORANSAL KUMANDA PROPORTIONAL VALVE (DISTRUBITOR)		•
ÇİFT KOLDAN UZATMA DOUBLE LEVER EXTENSION		•
OTOMATİK YAĞLAMA AUTOMATIC GREASING	•	
DEĞİŞKEN DEPLASMANLI POMPA VERIABLE DISPLACEMENT PUMP		•
DİŞLİ ÇAPI THREAD DIAMETER	Ø 1747	

*UZANMA MESAFELERİNDE SEHİM DİKKATE ALINMAMIŞTIR.

*BOOM DEFLECTIONS ARE NOT CALCULATED.

HK 225 L7+L5

Kaldırma Kapasitesi
Lifting Capacities

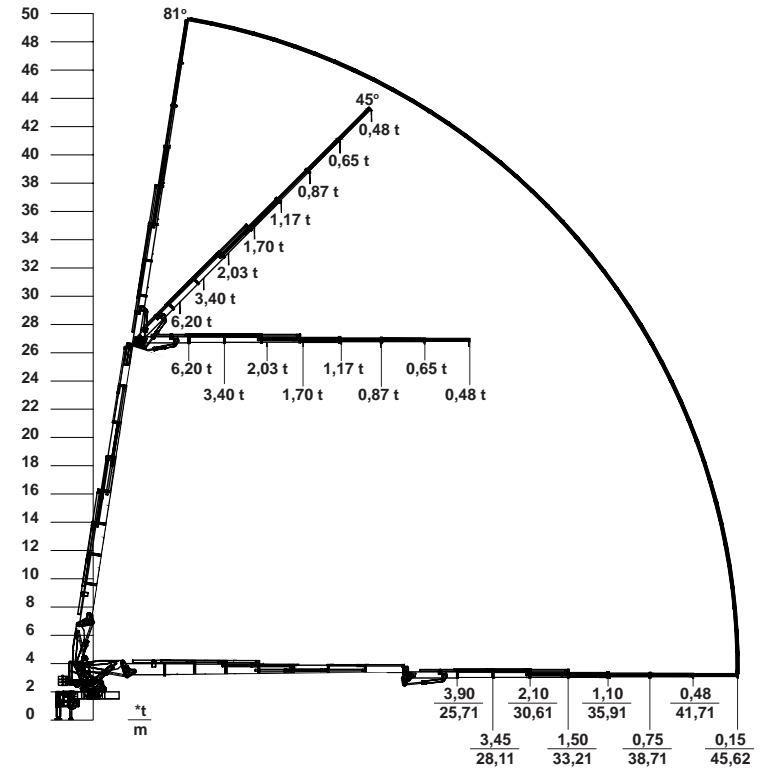


*UZANMA MESAFELERİNDE SEHİM DİKKATE ALINMAMIŞTIR.
*BOOM DEFLECTIONS ARE NOT CALCULATED.

Haber vermeksizin değiştirilebilir.
Subject to change without prior notice

HK 225 L7+L5

Kaldırma Kapasitesi
Lifting Capacities



*UZANMA MESAFELERİNDE SEHİM DİKKATE ALINMAMIŞTIR.
*BOOM DEFLECTIONS ARE NOT CALCULATED.

Haber vermeksizin değiştirilebilir.
Subject to change without prior notice

Türkiye'nin
Vinç Markası

zirveye
ulaştırıyoruz
we make you reach the summit



hidrokon.com

HK 240 L7+L6

TELESKOPİK VİNÇLER
TELESCOPIC CRANES



HK 240
L7+L6

HK 240
L7+L6

HK 240 L7+L6

Teknik Özellikler
Technical Specification

MAKSİMUM YATAY HİDROLİK UZANMA MAXIMUM HYDRAULIC HORIZONTAL OUTREACH	22,00 m
MAKSİMUM YATAY MEKANİK UZANMA MAXIMUM MECHANICAL HORIZONTAL OUTREACH	27,73 m
MAKSİMUM YATAY HİDROLİK UZANMA (2. KIRMA İLE) MAXIMUM HYDRAULIC HORIZONTAL OUTREACH WITH 2. JIB	42,42 m
MAKSİMUM YATAY MEKANİK UZANMA (2. KIRMA İLE) MAXIMUM MECHANICAL HORIZONTAL OUTREACH WITH 2. JIB	48,84 m
ÇALIŞMA BASINCI (BAR) WORKING PRESSURE	290
DÖNÜŞ AÇISI (°) SLEWING RANGE	∞ (Sonsuz)
HİDROLİK BOM SAYISI NUMBER OF HYDRAULIC EXTENSIONS	7
HİDROLİK BOM SAYISI 2. KIRMA NUMBER OF HYDRAULIC EXTENSIONS WITH 2. JIB	6
MEKANİK BOM SAYISI NUMBER OF MECHANICAL EXTENSIONS	2
MEKANİK BOM SAYISI 2. KIRMA NUMBER OF MECHANICAL EXTENSIONS WITH 2. JIB	2
KARŞI DENGİ AĞIRLIĞI COUNTER WEIGHT	6 x 1320 kg
GEREKLİ POMPA DEBİSİ (GEREKLİ MOTOR DEVRİNDE) REQUIRED PUMP FLOW (REQUIRED ENGINE REVOLUTION)	101 lt/dk
YAĞ TANKI KAPASİTESİ OIL TANK CAPACITY	748 lt

HK 240 L7+L6

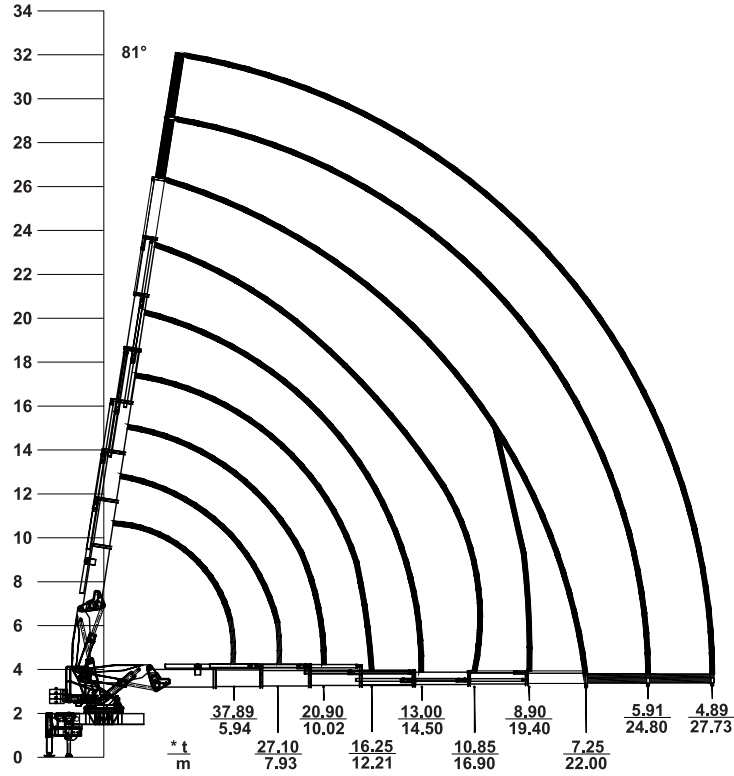
Teknik Özellikler
Technical Specification

	STANDART STANDARD	OPSİYONEL OPTIONAL
DENGE AĞIRLIĞI (6 DİLİMLİ - AÇILIR) COUNTERWEIGHT (6 PIECES - EXTENSION)	•	
ÇAPA KANCA FORGED DUPLEX HOOK	•	
MAPA HOOK CONNECTION	•	
KABİN (UZATMA - KALDIRMA) OPERATOR CABIN (EXTENSION-TILT)	•	
DESTEK AYAKLARINDA 3 HİDROLİK UZATMA HYDRAULIC SUPPORT FEET 3 in OT	•	
RADYO KONTROLLÜ UZAKTAN KUMANDA RADIO REMOTE CONTROL		•
ORANSAL KUMANDA PROPORTIONAL VALVE (DISTRUBITOR)		•
ÇİFT KOLDAN UZATMA DOUBLE LEVER EXTENSION		•
OTOMATİK YAĞLAMA AUTOMATIC GREASING	•	
DEĞİŞKEN DEPLASMANLI POMPA VERIABLE DISPLACEMENT PUMP		•
DİŞLİ ÇAPI THREAD DIAMETER	Ø 1747	

*UZANMA MESAFELERİNDE SEHİM DİKKATE ALINMAMIŞTIR.
*BOOM DEFLECTIONS ARE NOT CALCULATED.

HK 240 L7+L6

Kaldırma Kapasitesi
Lifting Capacities

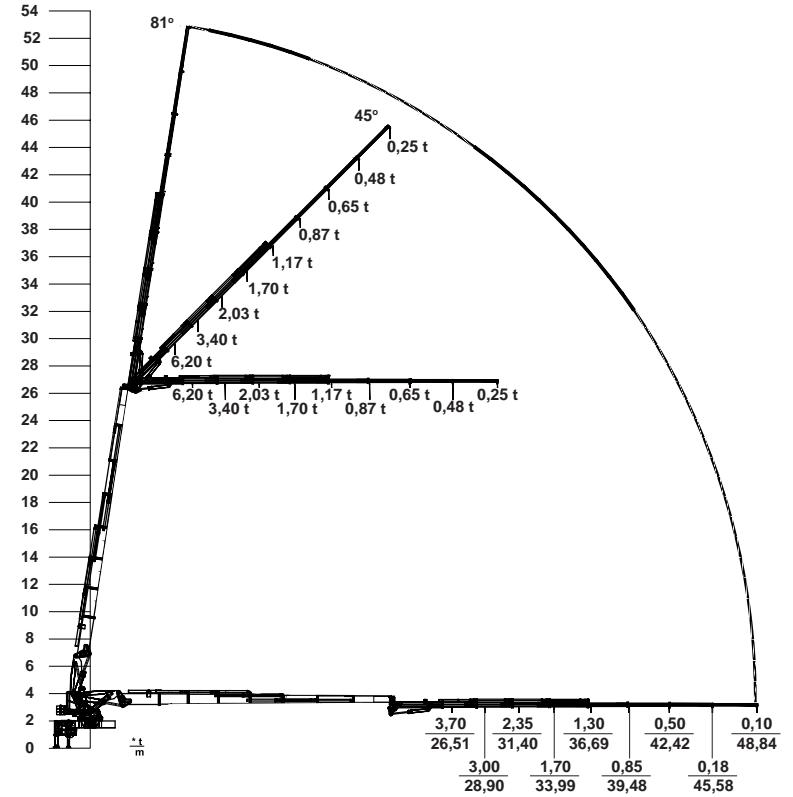


*UZANMA MESAFELERİNDE SEHİM DİKKATE ALINMAMIŞTIR.
*BOOM DEFLECTIONS ARE NOT CALCULATED.

Haber vermeksizin değiştirilebilir.
Subject to change without prior notice

HK 240 L7+L6

Kaldırma Kapasitesi
Lifting Capacities



*UZANMA MESAFELERİNDE SEHİM DİKKATE ALINMAMIŞTIR.
*BOOM DEFLECTIONS ARE NOT CALCULATED.

Haber vermeksizin değiştirilebilir.
Subject to change without prior notice

Türkiye'nin
Vinç Markası

beklentilerinizi
yükseltiyoruz
we are raising your expectations



hidrokon.com

HK 285 L8+L6

TELESKOPİK VİNÇLER
TELESCOPIC CRANES



HK 285 L8+L6

Teknik Özellikler
Technical Specification

MAKSİMUM YATAY HİDROLİK UZANMA MAXIMUM HYDRAULIC HORIZONTAL OUTREACH	24,97 m
MAKSİMUM YATAY MEKANİK UZANMA MAXIMUM MECHANICAL HORIZONTAL OUTREACH	30,64 m
MAKSİMUM YATAY HİDROLİK UZANMA (2. KIRMA İLE) MAXIMUM HYDRAULIC HORIZONTAL OUTREACH WITH 2. JIB	45,27 m
MAKSİMUM YATAY MEKANİK UZANMA (2. KIRMA İLE) MAXIMUM MECHANICAL HORIZONTAL OUTREACH WITH 2. JIB	51,69 m
ÇALIŞMA BASINCI (BAR) WORKING PRESSURE	290
DÖNÜŞ AÇISI (°) SLEWING RANGE	∞ (Sonsuz)
HİDROLİK BOM SAYISI NUMBER OF HYDRAULIC EXTENSIONS	8
HİDROLİK BOM SAYISI 2. KIRMA NUMBER OF HYDRAULIC EXTENSIONS WITH 2. JIB	6
MEKANİK BOM SAYISI NUMBER OF MECHANICAL EXTENSIONS	2
MEKANİK BOM SAYISI 2. KIRMA NUMBER OF MECHANICAL EXTENSIONS WITH 2. JIB	2
KARŞI DENGİ AĞIRLIĞI COUNTER WEIGHT	6 x 1320 kg
GEREKLİ POMPA DEBİSİ (GEREKLİ MOTOR DEVRİNDE) REQUIRED PUMP FLOW (REQUIRED ENGINE REVOLUTION)	110 lt/dk
YAĞ TANKI KAPASİTESİ OIL TANK CAPACITY	748 lt

*UZANMA MESAFELERİNDE SEHİM DİKKATE ALINMAMIŞTIR.
*BOOM DEFLECTIONS ARE NOT CALCULATED.

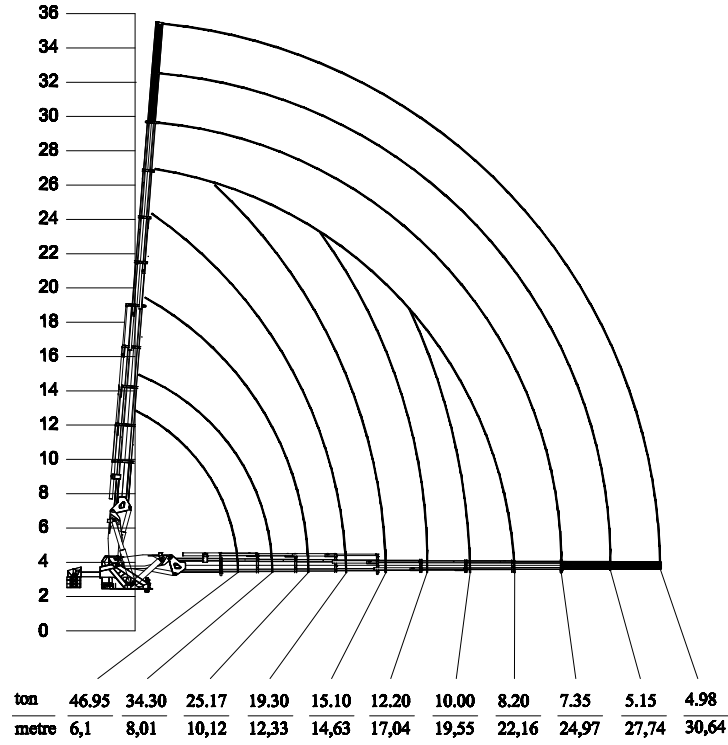
HK 285 L8+L6

Teknik Özellikler
Technical Specification

	STANDART STANDARD	OPSİYONEL OPTIONAL
DENGE AĞIRLIĞI (6 DİLİMLİ - AÇILIR) COUNTERWEIGHT (6 PIECES - EXTENSION)	•	
ÇAPA KANCA FORGED DUPLEX HOOK	•	
MAPA HOOK CONNECTION	•	
KABİN (UZATMA - KALDIRMA) OPERATOR CABIN (EXTENSION-TILT)	•	
DESTEK AYAKLARINDA 3 HİDROLİK UZATMA HYDRAULIC SUPPORT FEET 3 in OT	•	
RADYO KONTROLLÜ UZAKTAN KUMANDA RADIO REMOTE CONTROL	•	
ORANSAL KUMANDA PROPORTIONAL VALVE (DISTRUBITOR)	•	
ÇİFT KOLDAN UZATMA DOUBLE LEVER EXTENSION	•	
OTOMATİK YAĞLAMA AUTOMATIC GREASING	•	
DEĞİŞKEN DEPLASMANLI POMPA VERIABLE DISPLACEMENT PUMP	•	
DİŞLİ ÇAPI THREAD DIAMETER	Ø 1947	

HK 285 L8+L6

Kaldırma Kapasitesi
Lifting Capacities

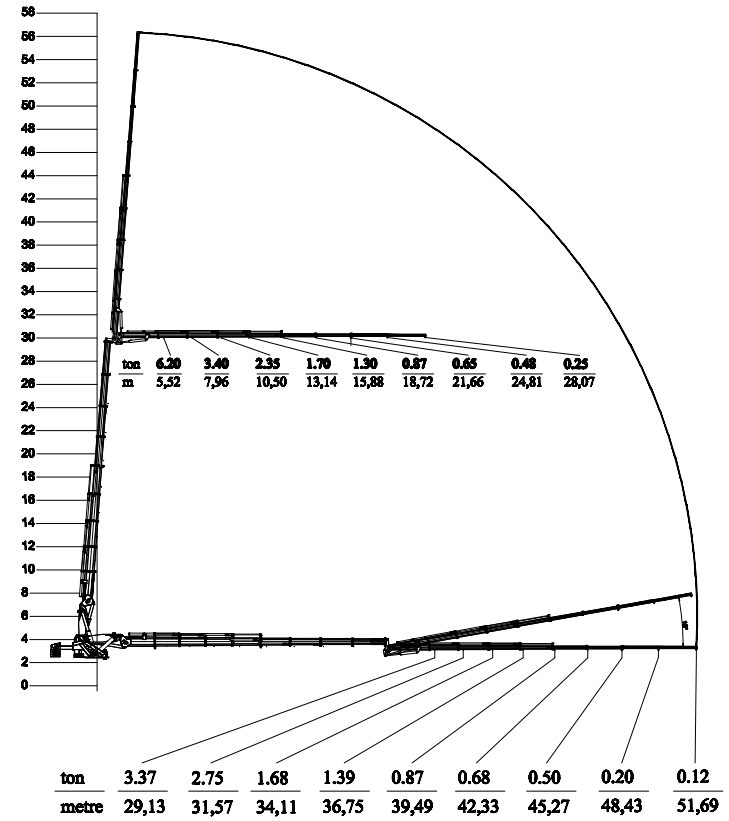


*UZANMA MESAFELERİNDE SEHİM DİKKATE ALINMAMIŞTIR.
*BOOM DEFLECTIONS ARE NOT CALCULATED.

Haber vermeksizin değiştirilebilir.
Subject to change without prior notice

HK 285 L8+L6

Kaldırma Kapasitesi
Lifting Capacities



*UZANMA MESAFELERİNDE SEHİM DİKKATE ALINMAMIŞTIR.
*BOOM DEFLECTIONS ARE NOT CALCULATED.

Haber vermeksizin değiştirilebilir.
Subject to change without prior notice

Türkiye'nin
Vinç Markası

sizin için
üretiyoruz
we produce for you



hidrokon.com

HK 345 K9+L6

TELESKOPİK VİNÇLER
TELESCOPIC CRANES



HİDROKON 

94

Türkiye'nin
Vinç Markası



HİDROKON 

95

Türkiye'nin
Vinç Markası

HK 345 K9+L6

Teknik Özellikler
Technical Specification

MAKSİMUM YATAY HİDROLİK UZANMA MAXIMUM HYDRAULIC HORIZONTAL OUTREACH	29,92 m
MAKSİMUM YATAY MEKANİK UZANMA MAXIMUM MECHANICAL HORIZONTAL OUTREACH	36,50 m
MAKSİMUM YATAY HİDROLİK UZANMA (2. KIRMA İLE) MAXIMUM HYDRAULIC HORIZONTAL OUTREACH WITH 2. JIB	51,76 m
MAKSİMUM YATAY MEKANİK UZANMA (2. KIRMA İLE) MAXIMUM MECHANICAL HORIZONTAL OUTREACH WITH 2. JIB	58,55 m
ÇALIŞMA BASINCI (BAR) WORKING PRESSURE	300
DÖNÜŞ AÇISI (°) SLEWING RANGE	∞ (Sonsuz)
HİDROLİK BOM SAYISI NUMBER OF HYDRAULIC EXTENSIONS	9
HİDROLİK BOM SAYISI 2. KIRMA NUMBER OF HYDRAULIC EXTENSIONS WITH 2. JIB	6
MEKANİK BOM SAYISI NUMBER OF MECHANICAL EXTENSIONS	2
MEKANİK BOM SAYISI 2. KIRMA NUMBER OF MECHANICAL EXTENSIONS WITH 2. JIB	2
KARŞI DENGİ AĞIRLIĞI COUNTER WEIGHT	8 x 1320 kg
GEREKLİ POMPA DEBİSİ (GEREKLİ MOTOR DEVRİNDE) REQUIRED PUMP FLOW (REQUIRED ENGINE REVOLUTION)	130 lt/dk
YAĞ TANKI KAPASİTESİ OIL TANK CAPACITY	896 lt

*UZANMA MESAFELERİNDE SEHİM DİKKATE ALINMAMIŞTIR.
*BOOM DEFLECTIONS ARE NOT CALCULATED.

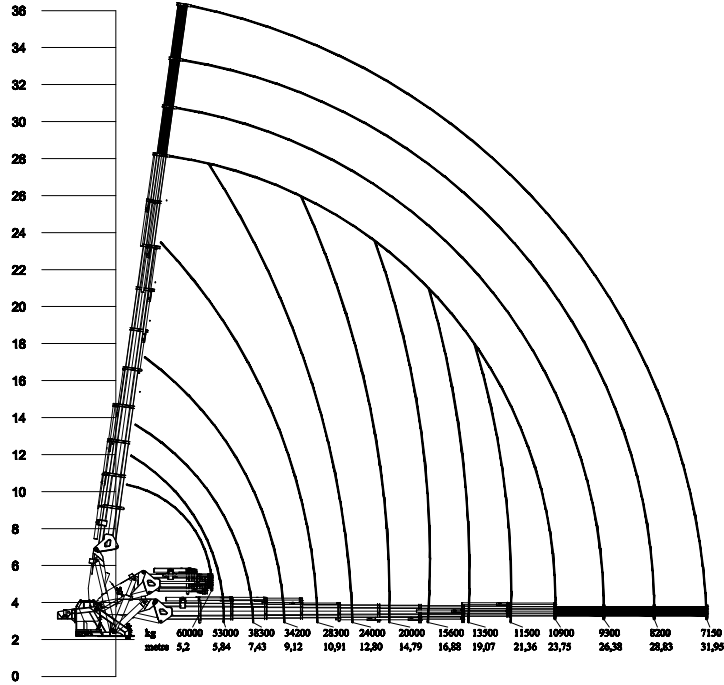
HK 345 K9+L6

Teknik Özellikler
Technical Specification

	STANDART STANDARD	OPSİYONEL OPTIONAL
DENGE AĞIRLIĞI (8 DİLİMLİ - AÇILIR) COUNTERWEIGHT (8 PIECES - EXTENSION)	•	
ÇAPA KANCA FORGED DUPLEX HOOK	•	
MAPA HOOK CONNECTION	•	
KABİN (UZATMA - KALDIRMA) OPERATOR CABIN (EXTENSION-TILT)	•	
DESTEK AYAKLARINDA 3 HİDROLİK UZATMA HYDRAULIC SUPPORT FEET 3 in OT	•	
RADYO KONTROLLÜ UZAKTAN KUMANDA RADIO REMOTE CONTROL	•	
ORANSAL KUMANDA PROPORTIONAL VALVE (DISTRUBITOR)	•	
ÇİFT KOLDAN UZATMA DOUBLE LEVER EXTENSION	•	
OTOMATİK YAĞLAMA AUTOMATIC GREASING	•	
DEĞİŞKEN DEPLASMANLI POMPA VERIABLE DISPLACEMENT PUMP	•	
DİŞLİ ÇAPI THREAD DIAMETER	Ø 1947	

HK 345 K9+L6

Kaldırma Kapasitesi
Lifting Capacities

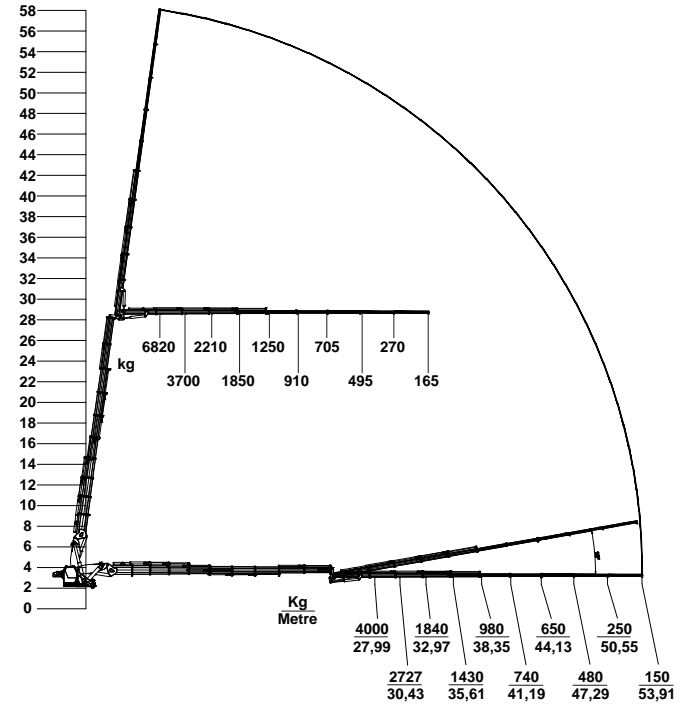


*UZANMA MESAFELERİNDE SEHİM DİKKATE ALINMAMIŞTIR.
*BOOM DEFLECTIONS ARE NOT CALCULATED.

Haber vermeksizin değiştirilebilir.
Subject to change without prior notice

HK 345 K9+L6

Kaldırma Kapasitesi
Lifting Capacities



*UZANMA MESAFELERİNDE SEHİM DİKKATE ALINMAMIŞTIR.
*BOOM DEFLECTIONS ARE NOT CALCULATED.

Haber vermeksizin değiştirilebilir.
Subject to change without prior notice

Türkiye'nin
Vinç Markası

çeyrek asırlık
deneyim
quarter century experience



hidrokon.com

BELGELERİMİZ
Certificates

TELESKOPIK VİNÇLER
TELESCOPIC CRANES

Kalite Yönetim Sistemi Sertifikası
Quality Management System Certificate



Kalite Yönetim Sistemi Sertifikası
Quality Management System Certificate





HİDROKON



HİDROKON KONYA HİDROLİK MAKİNE SANAYİ & TİCARET A.Ş.

Büyük Kayacık Mahallesi 3.Org.San. Bölgesi
Evrenköy Caddesi No:13
Selçuklu/KONYA-TÜRKİYE
T: 444 88 11 T: +90 (332) 444 88 11
T: +90 (332) 239 17 60
F: +90 (332) 239 20 81
info@hidrokon.com
Yurtiçi Satış: satis@hidrokon.com
Yurtdışı Satış: marketing@hidrokon.com
export@hidrokon.com

MERKEZ HİDROLİK KONYA MAKİNE SAN. TİC. LTD. ŞTİ.

Fevzi Çakmak Mah. Hüdaî Cad.
Kostim San. Sit. 10577 Sk.
No: 19 Karatay/KONYA
T: 444 56 53
F: 0332 342 50 22

İSTANBUL MERKEZ MAKİNE SAN. TİC. LTD. ŞTİ.

Marmara Geri Dönüşümcüler San. Sit.
Şekerpinar Mah. Ayçiçek Sk. No:1
Çayırova/KOCAELİ
T: 444 56 53

MARMARA HİDROLİK

Alaaddinbey Mh. Aycan 380 Sk. No: 6/1 Nilüfer/BURSA
T: 444 56 53

YAVUZ HİDROLİK MAKİNE

Üçevler Mh. Ağıska Cd. No: 143/1 Nilüfer/BURSA
T: 444 56 53

ANTHAS İŞMAKİNALARI SAN. TİC. LTD. ŞTİ.

Akdeniz Sanayi Sitesi 5041 Sokak No: 61 KEPEZ/ANTALYA
T: 444 56 53

ÜÇEL HİDROLİK

Yeşilbayır Mh. Hadimköy İstanbul Cd. No: 138/3
Amavutköy/İSTANBUL
T: 444 56 53

HİDRO DORUK HİDROLİK MAKİNE

İvedik Osb Arı San. Sit. 1475 (692) Sk. No:47
Yeni Mahalle/ANKARA
T: 444 56 53

EMEK MAKİNE

Baharlı Mh. Milas-Bodrum Karayolu Üzeri Cd. Yeni San. Sit.
No: 1/C86 Milas/MUĞLA
T: 444 56 53

REYYAN VİNC

Çanakkale Asfaltı Cemalettin Aksu Cd. Bozköy Girişi
Ana Sk. No:1 Aliağa/İZMİR
T: 444 56 53

HİDROKON teknik özellik, donanım ve tasarımda değişiklik yapma hakkını saklı tutar.
Hidrokon have rights to make changes on technical specifications, equipment and design.

444 88 11

www.hidrokon.com

   /Hidrokon

HKÜK-01 0318/03-2