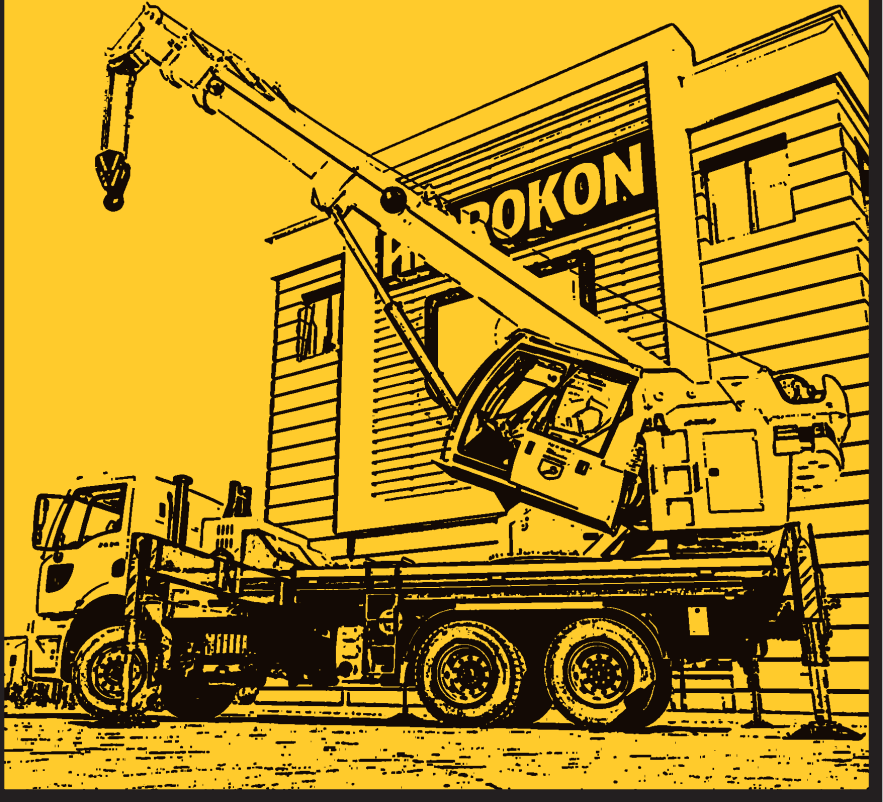


# TELESKOPIK VİNÇLER

TELESCOPIC CRANES



**HİDROKON**



Türkiye'nin  
Vinç Markası

Türkiye'nin  
Vinç Markası

*sizin için*  
**üretiyoruz**  
*we produce for you*







[hidrokon.com](http://hidrokon.com)

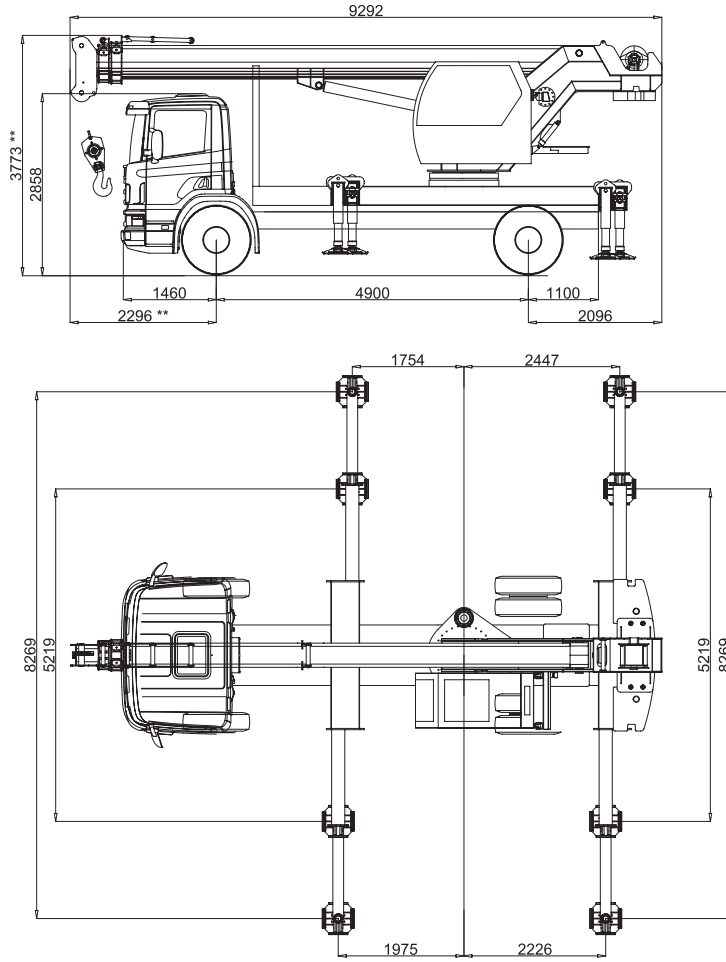
## **HK 30 18 T2**

**TELESKOPİK VİNÇLER**  
TELESCOPIC CRANES





## HK 30 18 T2

Ölçüler (mm)  
Dimensions (mm)

SCANIA-P250 CB 4x2 HZ

- \*\* Taşıyıcı araca bağlı değerdir.
- \*\* Data depending on Truck Chassis

Haber vermeksizin değiştirilebilir.  
Subject to change without prior notice

## HK 30 18 T2

Çalışma Hızları  
Working Speeds

Sürüş Drive	Kademesiz Infinitely variable	Halat çapı / uzunluğu Rope diameter / length	Maks. Tek telde halat çekiş Max. Single line pull
	0 - 31 m/dk tek telde 0 - 31 m/min single line	14 mm / 110 m	2803 kg / 27,5 kN
	0-83° bom açısına ulaşmak için yaklaşık 40 saniye. approx. 40 seconds to reach 83° boom angle		
	8 metreden 18,5 metre bom mesafesine çıkmak için yaklaşık süre 50 saniye approx. 50 seconds for boom extension from 8 m to 18,5 m		
	0 - 1,5 dev/dk 0 - 1,5 min <sup>-1</sup>		

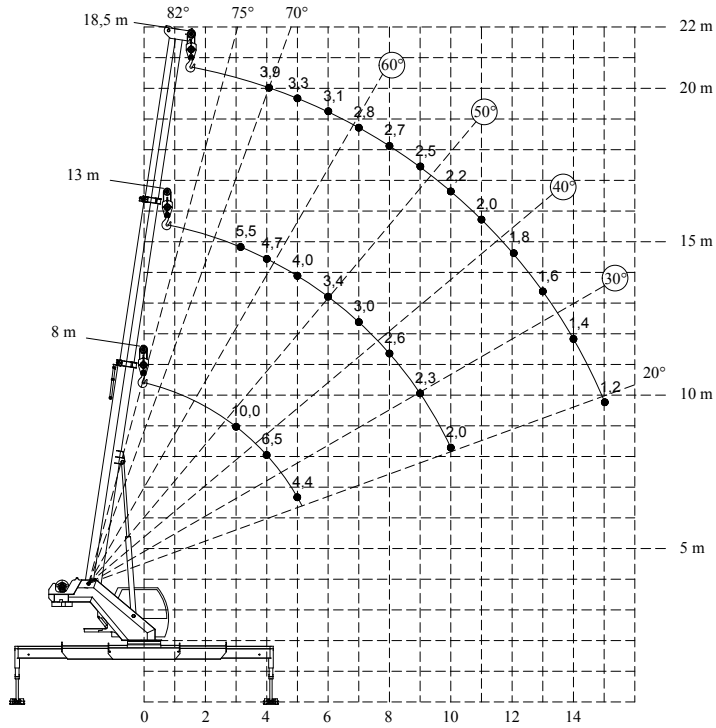
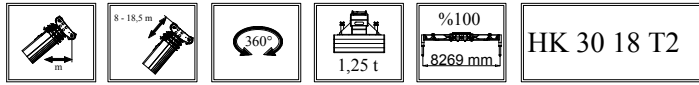


Halat hızı,60 litre/dk yağ debisinde geçerlidir.  
Rope speed with 60 liter/min

Haber vermeksizin değiştirilebilir.  
Subject to change without prior notice

# HK 30 18 T2

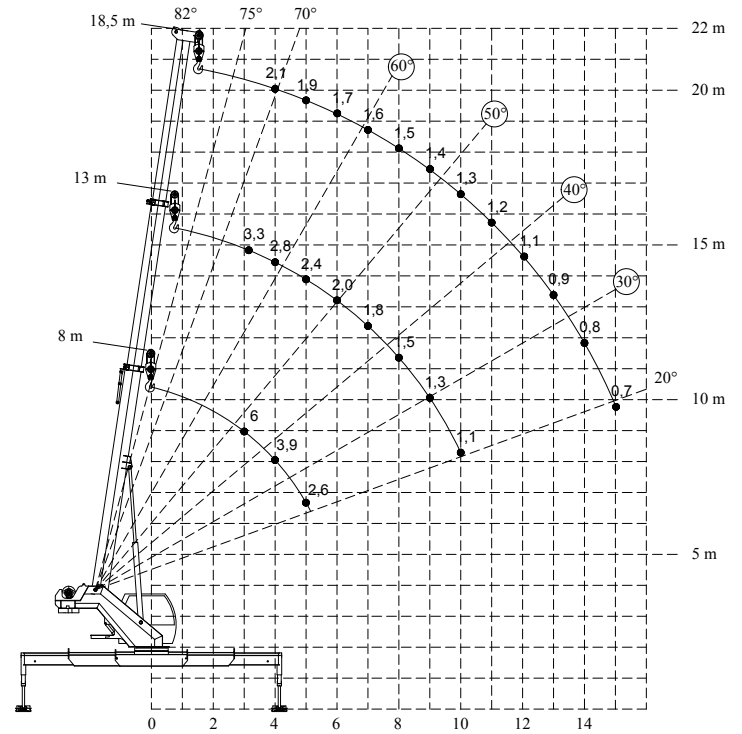
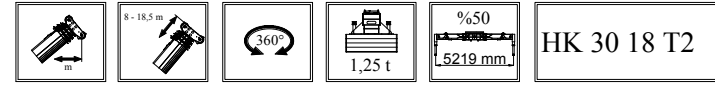
Kaldırma Yükseklikleri  
Lifting Heights



Haber vermeksizin değiştirilebilir.  
Subject to change without prior notice

# HK 30 18 T2

Kaldırma Yükseklikleri  
Lifting Heights

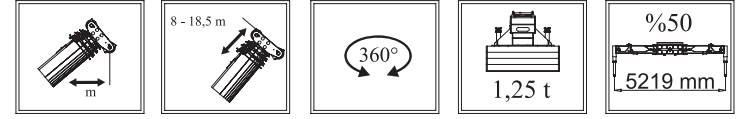


Haber vermeksizin değiştirilebilir.  
Subject to change without prior notice

**HK 30 18 T2****Kaldırma Kapasitesi**  
Lifting Capacities

Bom Length	8 m	13 m	18,5 m
Radius			
3 m	10,0	5,5	
4 m	6,5	4,7	3,9
5 m	4,4	4,0	3,3
6 m		3,4	3,1
7 m		3,0	2,8
8 m		2,6	2,7
9 m		2,3	2,5
10 m		2,0	2,2
11 m			2,0
12 m			1,8
13 m			1,6
14 m			1,4
15 m			1,2
Bom Length	8 m	13 m	18,5 m

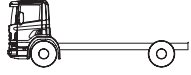
Haber vermeksizin değiştirilebilir.  
Subject to change without prior notice

**HK 30 18 T2****Kaldırma Kapasitesi**  
Lifting Capacities

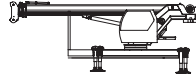
Bom Length	8 m	13 m	18,5 m
Radius			
3 m	6,0	3,3	
4 m	3,9	2,8	2,1
5 m	2,6	2,4	1,9
6 m		2,0	1,7
7 m		1,8	1,6
8 m		1,5	1,5
9 m		1,3	1,4
10 m		1,1	1,3
11 m			1,2
12 m			1,1
13 m			0,9
14 m			0,8
15 m			0,7
Bom Length	8 m	13 m	18,5 m

Haber vermeksizin değiştirilebilir.  
Subject to change without prior notice

## HK 30 18 T2

Ekipmanlar  
Equipment**Taşıyıcı Araç**

- SCANIA P250 CB 4x2 HZ
- MAN TGS18.xxx 4x2 BL
- VOLVO FM D1142R

**Vinç Şasesi**

- Hidrokon tasarımı ve imalatı şase
- Burulma dirençli
- Yüksek mukavemetli çelikten imal kaynaklı konstrüksiyon
- Kutu tipi tasarım

**Denge Ayakları**

- Hidrolik olarak uzatılıp basılabilir.
- 4 noktadan vinci yere sabitlemektedir.
- Vincin her iki yanından kontrol edilebilmektedir.
- Yüksek mukavemetli çelikten imal edilmektedir.

**Dikbom**

- Burulma dirençli
- 2 sıra bilyalı sonsuz döngülu içten dişli sistemi
- Yüksek mukavemetli çelikten imal kaynaklı konstrüksiyon

**Teleskobik Bomlar**

- 1 adet sabit anabom ve 2 adet uzatma bomu.
- Hidrolik olarak uzatılabilen ve eş zamanlı hareket eden uzatma bomları
- Yüksek mukavemetli çelikten imal kaynaklı konstrüksiyon

**Denge Ağırlık**

- 1,25 ton

**Vinç Kabini**

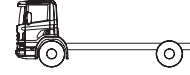
- Çelik konstrüksiyon yapıdadır.
- Camlarda emniyet bariyerleri bulunmaktadır.
- Vincin kullanımı ve kontrolü için gereken ekipmanlar mevcuttur.
- Klima, radio/CD çalar

**Güvenlik Sistemi**

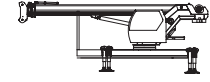
- Kantar sistemi, çalışma alanı sınırlayıcı, palanga switch, yük tutma valfleri, hortum patlatma valfleri.

Haber vermeksizin değiştirilebilir.  
Subject to change without prior notice

## HK 30 18 T2

Ekipmanlar  
Equipment**Crane Carrier**

- SCANIA P250 CB 4x2 HZ
- MAN TGS 18.xxx 4x2 BL
- VOLVO FM D11 42R

**Main Frame**

- Hidrokon designed and manufactured.
- Torsion resistant
- All-welded construction made of high tensile structural steel.
- Box type design.

**Outriggers**

- Hydraulically slewable and telescoping.
- Supporting the crane on 4 support pads.
- Operation on the both side of the crane.
- Made of high strength steel.

**Turntable**

- Torsion resistant
- Connection to main frame by double-row ball bearing slewing ring, designed for continuous rotation
- All-welded construction made of high tensile structural steel.

**Telescopic Boom**

- 1 boom pivot section and 2 telescopic sections.
- Hydraulically extendable and synchronized extension on telescoping sections.
- All-welded construction made of high strength steel

**Counter Weight**

- 1,25 tons

**Crane Cab**

- Steel construction designed.
- Safety glass windows.
- Tilttable
- Control elements and instruments for crane operation.
- Air-conditioning, radio/CD player

**Safety Devices**

- Load Measuremet System, working area limiter, hoist limit switch, safety valves against pipe and hose rupture, holding valves on hydraulic cylinders.

Haber vermeksizin değiştirilebilir.  
Subject to change without prior notice

Türkiye'nin  
Vinç Markası

çözüm  
**ortağınız**  
your solution partner



[hidrokon.com](http://hidrokon.com)

**HK 60 22 T2**

**TELESKOPİK VİNÇLER**  
TELESCOPIC CRANES

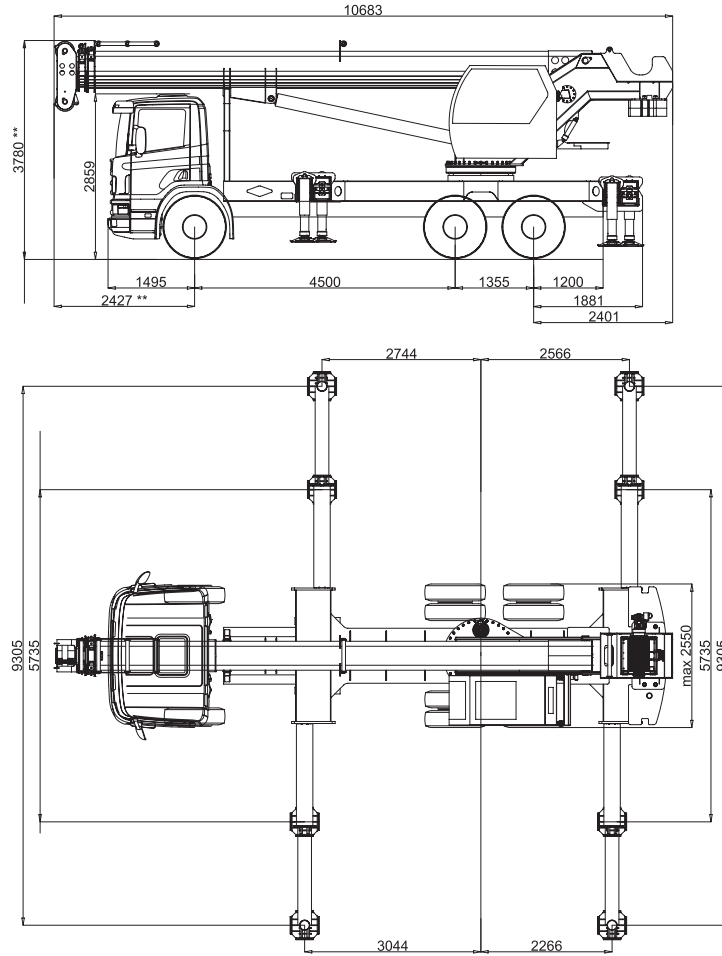






# HK 60 22 T2

Ölçüler (mm)  
Dimensions (mm)







SCANIA-P360 CB 6x4 EHZ

\*\* Taşıyıcı araca bağlı değerdir.  
\*\* Data depending on Truck Chassis

Haber vermeksizin değiştirilebilir.  
Subject to change without prior notice

# HK 60 22 T2

Çalışma Hızları  
Working Speeds

Sürüş Drive	Kademesiz Infinitely variable	Halat çapı / uzunluğu Rope diameter / length	Maks. Tek telde halat çekiş Max. Single line pull
	0 - 110 m/dk tek telde 0 - 110 m/min single line	14 mm / 177 m	2670 kg / 26,2 kN
	0-83° bom açısına ulaşmak için yaklaşık 60 saniye. approx. 60 seconds to reach 83° boom angle		
	9,2 metreden 22 metre bom mesafesine çıkmak için yaklaşık süre 45 saniye approx. 45 seconds for boom extension from 9,2 m to 22 m		
	0 - 1,5 dev/dk 0 - 1,5 min <sup>-1</sup>		

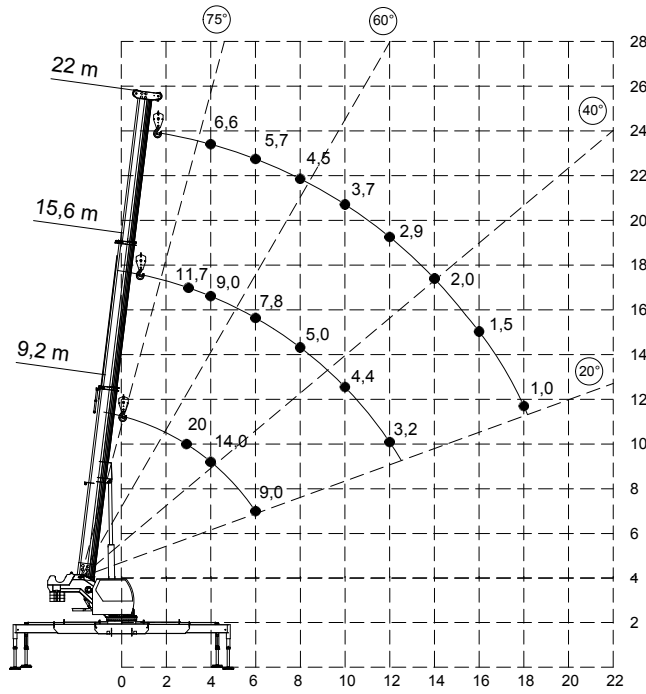
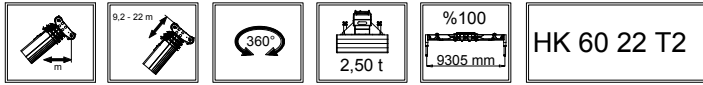


Halat hızı,90 litre/dk yağ debisinde geçerlidir.  
Rope speed with 90 liter/min

Haber vermeksizin değiştirilebilir.  
Subject to change without prior notice

# HK 60 22 T2

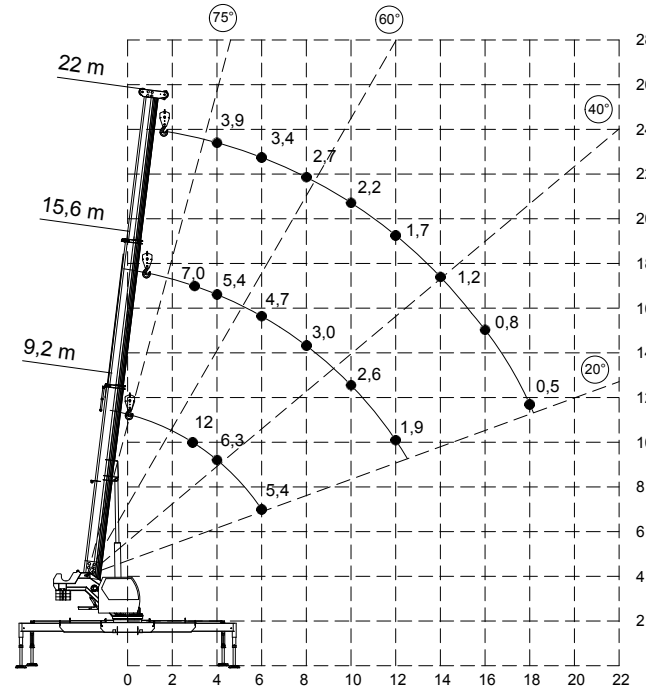
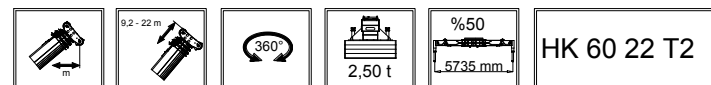
Kaldırma Yükseklikleri  
Lifting Heights



Haber vermeksizin değiştirilebilir.  
Subject to change without prior notice

# HK 60 22 T2

Kaldırma Yükseklikleri  
Lifting Heights



Haber vermeksizin değiştirilebilir.  
Subject to change without prior notice

# HK 60 22 T2

Kaldırma Kapasitesi  
Lifting Capacities



Bom Length	9,2 m	15,6 m	22 m
Radius			
3 m	20,0	11,7	
4 m	14,0	9,0	6,6
5 m	11,5	8,4	6,1
6 m	9,0	7,8	5,7
7 m		6,4	5,1
8 m		5,0	4,5
9 m		4,7	4,1
10 m		4,4	3,7
11 m		3,8	3,3
12 m		3,2	2,9
13 m			2,4
14 m			2,0
15 m			1,7
16 m			1,5
17 m			1,2
18 m			1,0
Bom Length	9,2 m	15,6 m	22 m

Haber vermeksizin değiştirilebilir.  
Subject to change without prior notice

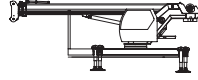
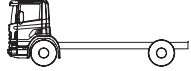
# HK 60 22 T2

Kaldırma Kapasitesi  
Lifting Capacities



Bom Length	9,2 m	15,6 m	22 m
Radius			
3 m	12,0	7,0	
4 m	8,4	5,4	3,9
5 m	6,9	5,0	3,6
6 m	5,4	4,7	3,4
7 m		3,8	3,0
8 m		3,0	2,7
9 m		2,8	2,4
10 m		2,6	2,2
11 m		2,2	1,9
12 m		1,9	1,7
13 m			1,4
14 m			1,2
15 m			1,0
16 m			0,8
17 m			0,6
18 m			0,5
Bom Length	9,2 m	15,6 m	22 m

Haber vermeksizin değiştirilebilir.  
Subject to change without prior notice

**Crane Carrier**

- SCANIA P360 CB 6x4 EHZ
- MAN TGS 26.xxx6x4 BB
- VOLVO FM D11 64R
- FORD CARGO 2526 DC

**Vinç Şasesi**

- Hidrokon tasarımı ve imalatı şase
- Burulma dirençli
- Yüksek mukavemetli çelikten imal kaynaklı konstrüksiyon
- Kutu tipi tasarım

**Denge Ayakları**

- Hidrolik olarak uzatılıp basılabilmektedir.
- 4 noktadan vinci yere sabitlemektedir.
- Vincin her iki yanından kontrol edilebilmektedir.
- Yüksek mukavemetli çelikten imal edilmektedir.

**Dikbom**

- Burulma dirençli
- 2 sıra bilyalı sonsuz dönüşlü içten dişli sistemi
- Yüksek mukavemetli çelikten imal kaynaklı konstrüksiyon

**Teleskobik Bomlar**

- 1 adet sabit anabom ve 2 adet uzatma bomu.
- Hidrolik olarak uzatılabilen ve eş zamanlı hareket eden uzatma bomları
- Yüksek mukavemetli çelikten imal kaynaklı konstrüksiyon

**Denge Ağırlık**

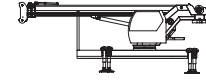
- 2,50 ton

**Vinç Kabini**

- Çelik konstrüksiyon yapıdadır.
- Camlarda emniyet bariyerleri bulunmaktadır.
- Vincin kullanımı ve kontrolü için gereken ekipmanlar mevcuttur.
- Klima, radio/CD çalar

**Güvenlik Sistemi**

- Kantar sistemi, çalışma alanı sınırlayıcı, palanga switch , yük tutma valfleri, hortum patlatma valfleri.

**Crane Carrier**

- SCANIA P360 CB 6x4 EHZ
- MAN TGS 26.xxx6x4 BB
- VOLVO FM D11 64R
- FORD CARGO 2526 DC

**Main Frame**

- Hidrokon designed and manufactured.
- Torsion resistant
- All-welded construction made of high tensile structural steel.
- Box type design.

**Outriggers**

- Hydraulically slewable and telescoping.
- Supporting the crane on 4 support pads.
- Operation on the both side of the crane.
- Made of high strength steel.

**Turntable**

- Torsion resistant
- Connection to main frame by double-row ball bearing slewing ring, designed for continuous rotation
- All-welded construction made of high tensile structural steel.

**Telescopic Boom**

- 1 boom pivot section and 2 telescopic sections.
- Hydraulically extendable and synchronized extension on telescoping sections.
- All-welded construction made of high strength steel

**Counter Weight**

- 2,50 tons

**Crane Cab**

- Steel construction designed.
- Safety glass windows.
- Tilttable
- Control elements and instruments for crane operation.
- Air-conditioning, radio/CD player

**Safety Devices**

- Load Measurement System, working area limiter, hoist limit switch, safety valves against pipe and hose rupture, holding valves on hydraulic cylinders.

Haber vermeksizin değiştirilebilir.  
Subject to change without prior notice

Haber vermeksizin değiştirilebilir.  
Subject to change without prior notice

Türkiye'nin  
Vinç Markası

yükünüzü  
**hafifletiyoruz**  
we lighten your load



[hidrokon.com](http://hidrokon.com)

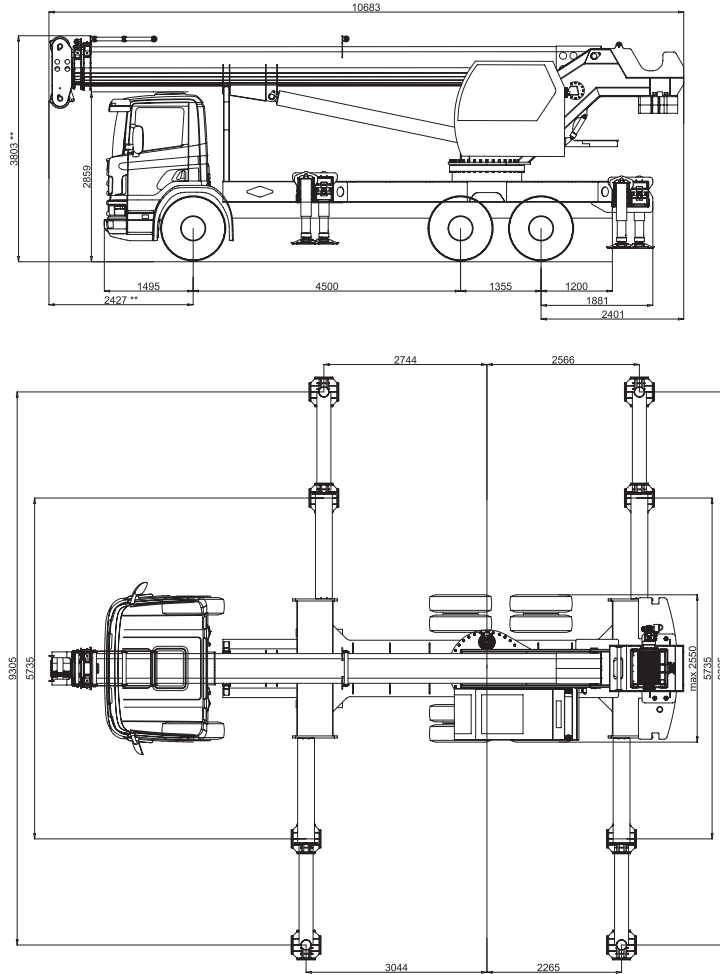
**HK 75 22 T2**

**TELESKOPİK VİNÇLER**  
TELESCOPIC CRANES



# HK 75 22 T2

Ölçüler (mm)  
Dimensions (mm)



SCANIA-P360 CB 6x4 EHZ

\*\* Taşıyıcı araca bağlı değerdir.

\*\* Data depending on Truck Chassis

Haber vermeksizin değiştirilebilir.  
Subject to change without prior notice

# HK 75 22 T2

Çalışma Hızları  
Working Speeds

Sürüş Drive	Kademesiz Infinitely variable	Halat çapı / uzunluğu Rope diameter / length	Maks. Tek telde halat çekiş Max. Single line pull
	0 - 110 m/dk tek telde 0 - 110 m/min single line	14 mm / 177 m	2670 kg / 26,2 kN
	0-83° bom açısına ulaşmak için yaklaşık 60 saniye. approx. 60 seconds to reach 83° boom angle		
	9,2 metreden 22 metre bom mesafesine çıkmak için yaklaşık süre 45 saniye approx. 45 seconds for boom extension from 9,2 m to 22 m		
	0 - 1,5 dev/dk 0 - 1,5 min <sup>-1</sup>		

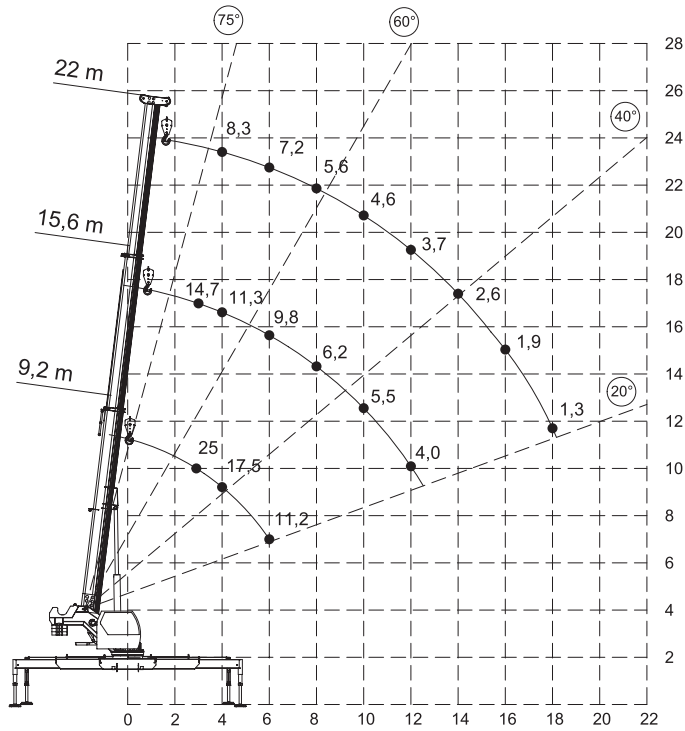


Halat hızı,90 litre/dk yağ debisinde geçerlidir.  
Rope speed with 90 liter/min

Haber vermeksizin değiştirilebilir.  
Subject to change without prior notice

# HK 75 22 T2

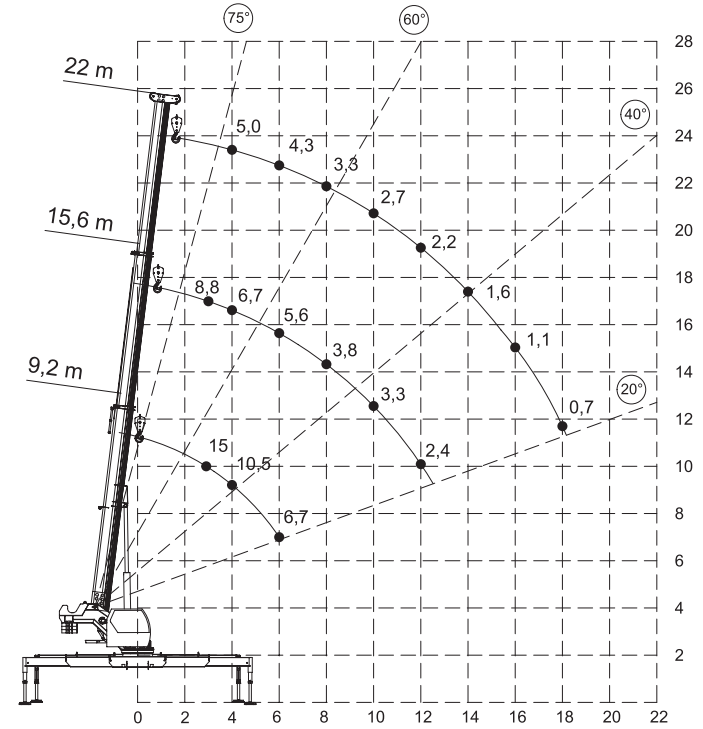
Kaldırma Yükseklikleri  
Lifting Heights



Haber vermeksizin değiştirilebilir.  
Subject to change without prior notice

# HK 75 22 T2

Kaldırma Yükseklikleri  
Lifting Heights

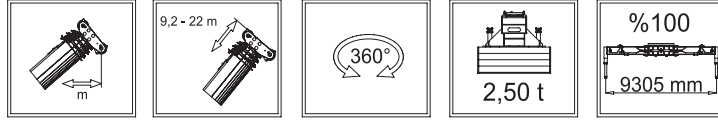


Haber vermeksizin değiştirilebilir.  
Subject to change without prior notice



# HK 75 22 T2

Kaldırma Kapasitesi  
Lifting Capacities

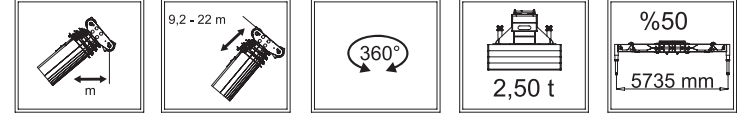


Bom Length	9,2 m	15,6 m	22 m
Radius			
3 m	25,0	14,7	
4 m	17,5	11,3	8,3
5 m	14,3	10,5	7,7
6 m	11,2	9,8	7,2
7 m		8,0	6,4
8 m		6,2	5,6
9 m		5,8	5,1
10 m		5,5	4,6
11 m		4,7	4,1
12 m		4,0	3,7
13 m			3,2
14 m			2,6
15 m			2,2
16 m			1,9
17 m			1,6
18 m			1,3
Bom Length	9,2 m	15,6 m	22 m

Haber vermeksizin değiştirilebilir.  
Subject to change without prior notice

# HK 75 22 T2

Kaldırma Kapasitesi  
Lifting Capacities

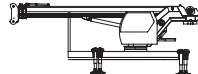


Bom Length	9,2 m	15,6 m	22 m
Radius			
3 m	15,0	8,8	
4 m	10,5	6,7	5,0
5 m	8,6	6,1	4,6
6 m	6,7	5,6	4,3
7 m		4,7	3,8
8 m		3,8	3,3
9 m		3,5	3,0
10 m		3,3	2,7
11 m		2,8	2,4
12 m		2,4	2,2
13 m			1,9
14 m			1,6
15 m			1,4
16 m			1,1
17 m			0,9
18 m			0,7
Bom Length	9,2 m	15,6 m	22 m

Haber vermeksizin değiştirilebilir.  
Subject to change without prior notice

**Taşıyıcı Araç**

- SCANIA P360 CB 6x4 EHZ
- MAN TGS 26.xxx6x4 BB
- VOLVO FM D11 64R

**Vinç Şasesi**

- Hidrokon tasarımı ve imalatı şase
- Burulma dirençli
- Yüksek mukavemetli çelikten imal kaynaklı konstrüksiyon
- Kutu tipi tasarım

**Denge Ayakları**

- Hidrolik olarak uzatılıp basılabilmektedir.
- 4 noktadan vinci yere sabitlemektedir.
- Vincin her iki yanından kontrol edilebilmektedir.
- Yüksek mukavemetli çelikten imal edilmektedir.

**Dikbom**

- Burulma dirençli
- 2 sıra bilyalı sonsuz dönüşlü içten dişli sistemi
- Yüksek mukavemetli çelikten imal kaynaklı konstrüksiyon

**Teleskobik Bomlar**

- 1 adet sabit anabom ve 2 adet uzatma bomu.
- Hidrolik olarak uzatılabilen ve eş zamanlı hareket eden uzatma bomları
- Yüksek mukavemetli çelikten imal kaynaklı konstrüksiyon

**Denge Ağırlık**

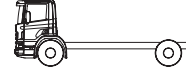
- 2,50 ton

**Vinç Kabini**

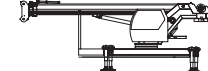
- Çelik konstrüksiyon yapıdadır.
- Camlarda emniyet bariyerleri bulunmaktadır.
- Vincin kullanımı ve kontrolü için gereken ekipmanlar mevcuttur.
- Klima, radio/CD çalar

**Güvenlik Sistemi**

- Kantar sistemi, çalışma alanı sınırlayıcı, palanga switch, yük tutma valfleri, hortum patlatma valfleri.

**Crane Carrier**

- SCANIA P360 CB 6x4 EHZ
- MAN TGS 26.xxx6x4 BB
- VOLVO FM D11 64R

**Main Frame**

- Hidrokon designed and manufactured.
- Torsion resistant
- All-welded construction made of high tensile structural steel.
- Box type design.

**Outriggers**

- Hydraulically slewable and telescoping.
- Supporting the crane on 4 support pads.
- Operation on the both side of the crane.
- Made of high strength steel.

**Turntable**

- Torsion resistant
- Connection to main frame by double-row ball bearing slewing ring, designed for continuous rotation
- All-welded construction made of high tensile structural steel.

**Telescopic Boom**

- 1 boom pivot section and 2 telescopic sections.
- Hydraulically extendable and synchronized extension on telescoping sections.
- All-welded construction made of high strength steel

**Counter Weight**

- 2,50 tons

**Crane Cab**

- Steel construction designed.
- Safety glass windows.
- Tilttable
- Control elements and instruments for crane operation
- Air-conditioning, radio/CD player

**Safety Devices**

- Load Measurement System, working area limiter, hoist limit switch, safety valves against pipe and hose rupture, holding valves on hydraulic cylinders

Haber vermeksizin değiştirilebilir.  
Subject to change without prior notice

Haber vermeksizin değiştirilebilir.  
Subject to change without prior notice

Türkiye'nin  
Vinç Markası

yükünüz  
**yerde kalmasın**  
your load won't stay on the ground



[hidrokon.com](http://hidrokon.com)

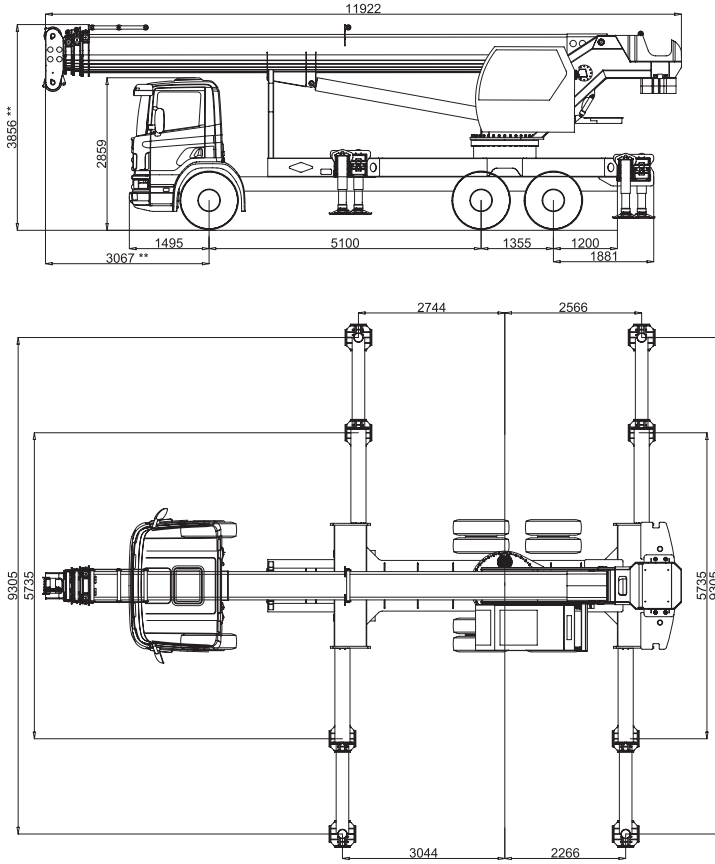
**HK 75 33 T3**

**TELESKOPİK VİNÇLER**  
TELESCOPIC CRANES



# HK 75 33 T3

Ölçüler (mm)  
Dimensions (mm)



SCANIA-P360 CB 6x4 EHZ

\*\* Taşıyıcı araca bağlı değerdir.

\*\* Data depending on Truck Chassis

Haber vermeksizin değiştirilebilir.  
Subject to change without prior notice

# HK 75 33 T3

Çalışma Hızları  
Working Speeds

Sürüş Drive	Kademesiz Infinitely variable	Halat çapı / uzunluğu Rope diameter / length	Maks. Tek telde halat çekiş Max. Single line pull
	0 - 136 m/dk tek telde 0 - 136 m/min single line	14 mm / 160 m	4077 kg / 40 kN
	0-82° bom açısına ulaşmak için yaklaşık 50 saniye. approx. 50 seconds to reach 82° boom angle		
	10,5 metreden 33 metre bom mesafesine çıkmak için yaklaşık süre 60 saniye approx. 60 seconds for boom extension from 10,5 m to 33 m		
	0 - 1,5 dev/dk 0 - 1,5 min <sup>-1</sup>		

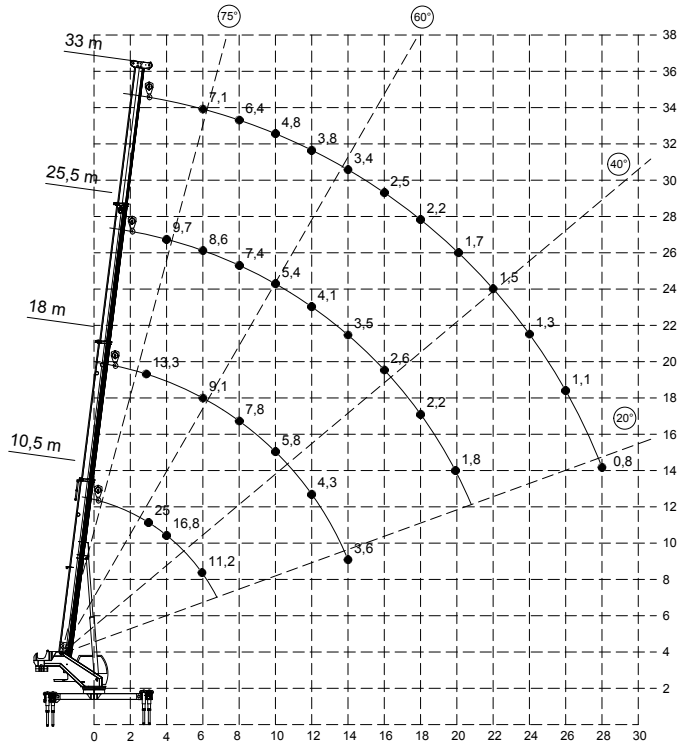
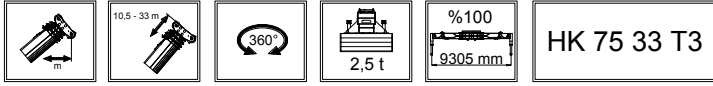


Halat hızı,90 litre/dk yağ debisinde geçerlidir.  
Rope speed with 90 liter/min

Haber vermeksizin değiştirilebilir.  
Subject to change without prior notice

# HK 75 33 T3

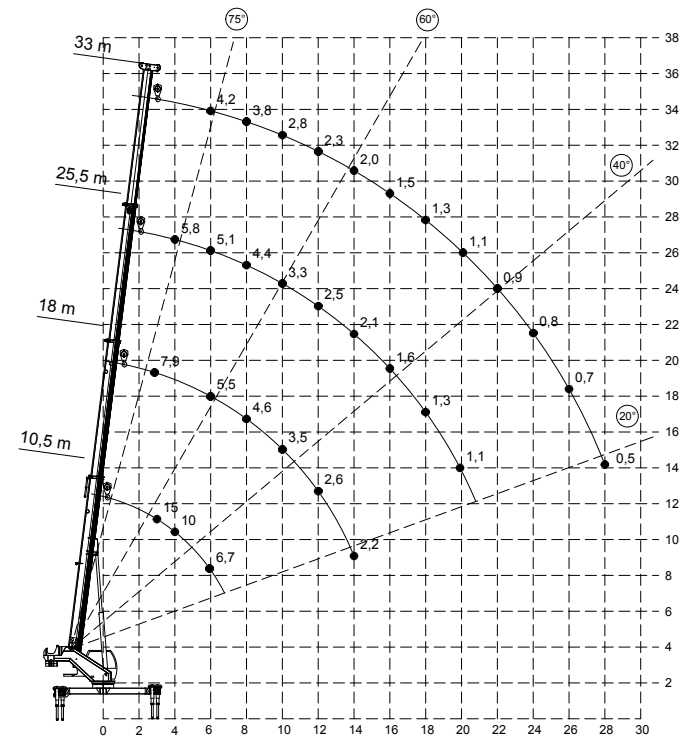
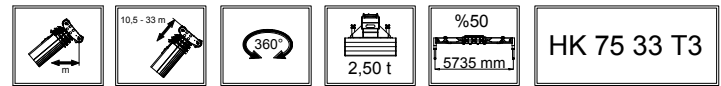
Kaldırma Yükseklikleri  
Lifting Heights



Haber vermeksizin değiştirilebilir.  
Subject to change without prior notice

# HK 75 33 T3

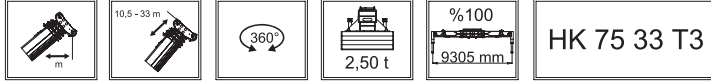
Kaldırma Yükseklikleri  
Lifting Heights



Haber vermeksizin değiştirilebilir.  
Subject to change without prior notice

# HK 75 33 T3

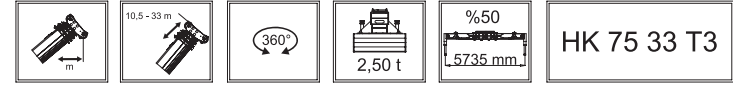
Kaldırma Kapasitesi  
Lifting Capacities



Bom Length	10,5 m	18 m	25,5 m	33 m
Radius				
3 m	25,0	13,3		
4 m	16,8	11,8	9,7	
5 m	14,0	10,3	9,1	
6 m	11,2	9,1	8,6	7,1
7 m		8,4	8,0	6,7
8 m		7,8	7,4	6,4
9 m		6,8	6,4	5,6
10 m		5,8	5,4	4,8
11 m		5,0	4,6	4,3
12 m		4,3	4,1	3,8
13 m		3,9	3,8	3,6
14 m		3,6	3,5	3,4
15 m			3,0	3,0
16 m			2,6	2,5
17 m			2,4	2,3
18 m			2,2	2,2
19 m			2,0	1,9
20 m			1,8	1,7
21 m				1,6
22 m				1,5
23 m				1,4
24 m				1,3
25 m				1,2
26 m				1,1
27 m				0,9
28 m				0,8
Bom Length	10,5 m	18 m	25,5 m	33 m

# HK 75 33 T3

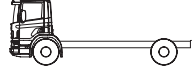
Kaldırma Kapasitesi  
Lifting Capacities



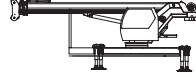
Bom Length	10,5 m	18 m	25,5 m	33 m
Radius				
3 m	15,0	7,9		
4 m	10,0	7,1	5,8	
5 m	8,3	6,2	5,4	
6 m	6,7	5,5	5,1	4,2
7 m		5,0	4,7	4,0
8 m		4,6	4,4	3,8
9 m		4,0	3,5	3,3
10 m		3,5	3,3	2,8
11 m		3,0	2,7	2,5
12 m		2,6	2,5	2,3
13 m		2,4	2,3	2,1
14 m		2,2	2,1	2,0
15 m			1,8	1,7
16 m			1,6	1,5
17 m			1,5	1,4
18 m			1,3	1,3
19 m			1,2	1,2
20 m			1,1	1,1
21 m				1,0
22 m				0,9
23 m				0,8
24 m				0,8
25 m				0,7
26 m				0,7
27 m				0,6
28 m				0,5
Bom Length	10,5 m	18 m	25,5 m	33 m

Haber vermeksizin değiştirilebilir.  
Subject to change without prior notice

Haber vermeksizin değiştirilebilir.  
Subject to change without prior notice

**Taşıyıcı Araç**

- SCANIA P360 CB 6x4 EHZ
- MAN TGS 26.xxx6x4 BB
- VOLVO FM D11 64R

**Vinç Şasesi**

- Hidrokon tasarımı ve imalatı şase
- Burulma dirençli
- Yüksek mukavemetli çelikten imal kaynaklı konstrüksiyon
- Kutu tipi tasarım

**Denge Ayakları**

- Hidrolik olarak uzatılıp basılabilmektedir.
- 4 noktadan vinci yere sabitlemektedir.
- Vincin her iki yanından kontrol edilebilmektedir.
- Yüksek mukavemetli çelikten imal edilmektedir.

**Dikbom**

- Burulma dirençli
- 2 sıra bilyalı sonsuz dönüşlü içten dişli sistemi
- Yüksek mukavemetli çelikten imal kaynaklı konstrüksiyon

**Teleskobik Bomlar**

- 1 adet sabit anabom ve 3 adet uzatma bomu.
- Hidrolik olarak uzatılabilen ve eş zamanlı hareket eden uzatma bomları
- Yüksek mukavemetli çelikten imal kaynaklı konstrüksiyon

**Denge Ağırlık**

- 2,5 ton

**Vinç Kabini**

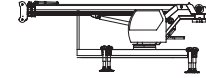
- Çelik konstrüksiyon yapıdadır.
- Camlarda emniyet bariyerleri bulunmaktadır.
- Vincin kullanımı ve kontrolü için gereken ekipmanlar mevcuttur.
- Klima, radio/CD çalar

**Güvenlik Sistemi**

- Kantar sistemi, çalışma alanı sınırlayıcı, palanga switch, yük tutma valfleri, hortum patlatma valfleri.

**Crane Carrier**

- SCANIA P360 CB 6x4 EHZ
- MAN TGS 26.xxx6x4 BB
- VOLVO FM D11 64R

**Main Frame**

- Hidrokon designed and manufactured.
- Torsion resistant
- All-welded construction made of high tensile structural steel.
- Box type design.

**Outriggers**

- Hydraulically slewable and telescoping.
- Supporting the crane on 4 support pads.
- Operation on the both side of the crane.
- Made of high strength steel.

**Turntable**

- Torsion resistant
- Connection to main frame by double-row ball bearing slewing ring, designed for continuous rotation
- All-welded construction made of high tensile structural steel.

**Telescopic Boom**

- 1 boom pivot section and 3 telescopic sections.
- Hydraulically extendable and synchronized extension on telescoping sections.
- All-welded construction made of high strength steel

**Counter Weight**

- 2,5 tons

**Crane Cab**

- Steel construction designed.
- Safety glass windows.
- Tiltable
- Control elements and instruments for crane operation
- Air-conditioning, radio/CD player

**Safety Devices**

- Load Measurement System, working area limiter, hoist limit switch, safety valves against pipe and hose rupture, holding valves on hydraulic cylinders

Haber vermeksizin değiştirilebilir.  
Subject to change without prior notice

Haber vermeksizin değiştirilebilir.  
Subject to change without prior notice



Türkiye'nin  
Vinç Markası

kârlılığınızı  
**yükseltiyoruz**  
we are raising your profitability



[hidrokon.com](http://hidrokon.com)

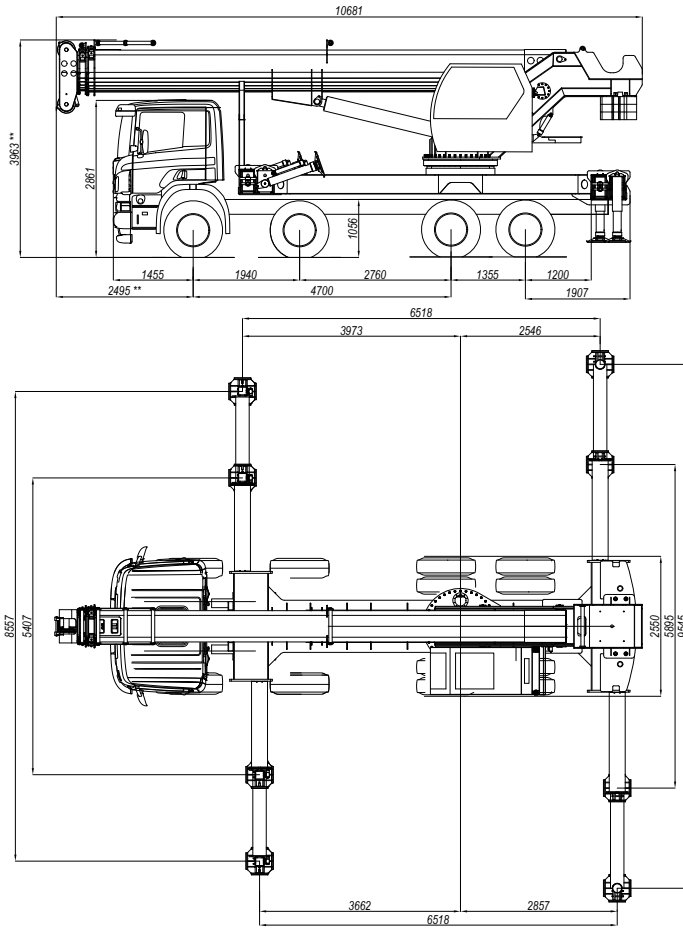
**HK 90 22 T2**

**TELESKOPİK VİNÇLER**  
TELESCOPIC CRANES



# HK 90 22 T2

Ölçüler (mm)  
Dimensions (mm)



SCANIA - P380 CB 8x4





\*\* Taşıyıcı araca bağlı değerdir.

\*\* Data depending on Truck Chassis

Haber vermeksizin değiştirilebilir.  
Subject to change without prior notice

# HK 90 22 T2

Çalışma Hızları  
Working Speeds

Sürüş Drive	Kademesiz Infinitely variable	Halat çapı / uzunluğu Rope diameter / length	Maks. Tek telde halat çekiş Max. Single line pull
	0 - 136 m/dk tek telde 0 - 136 m/min single line	14 mm / 160 m	4077 kg / 40 kN
	0-83° bom açısına ulaşmak için yaklaşık 65 saniye. approx. 65 seconds to reach 83° boom angle		
	9,2 metreden 22 metre bom mesafesine çıkmak için yaklaşık süre 50 saniye approx. 50 seconds for boom extension from 9,2 m to 22 m		
	0 - 1,5 dev/dk 0 - 1,5 min <sup>-1</sup>		

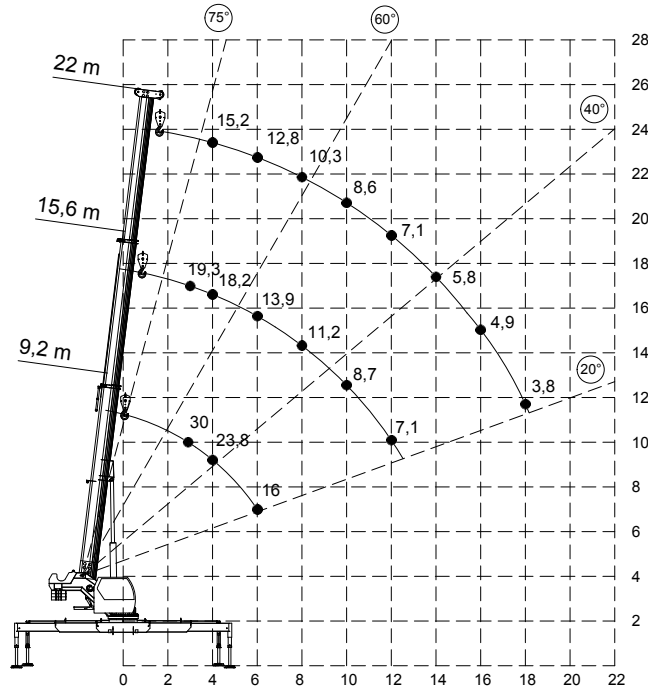
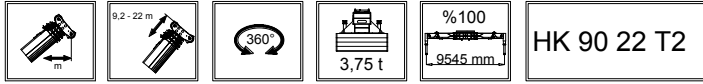


Halat hızı, 135 litre/dk yağ debisinde geçerlidir.  
Rope speed with 135 liter/min

Haber vermeksizin değiştirilebilir.  
Subject to change without prior notice

# HK 90 22 T2

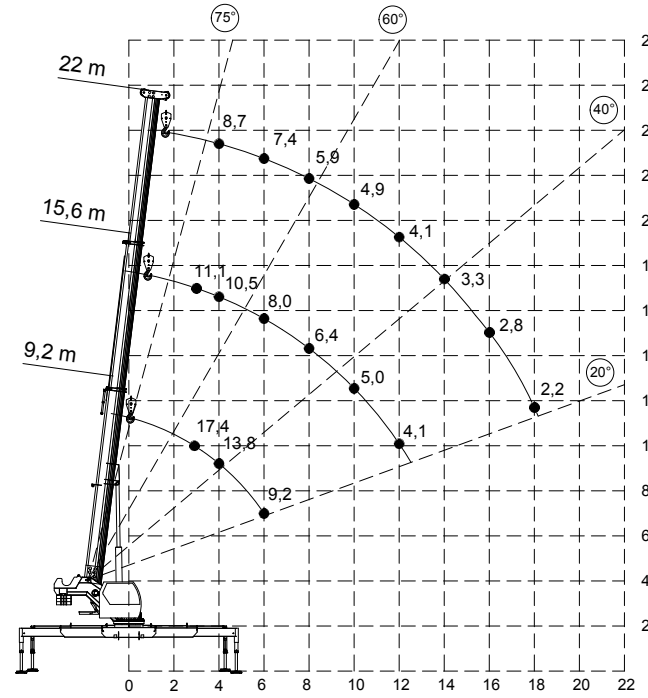
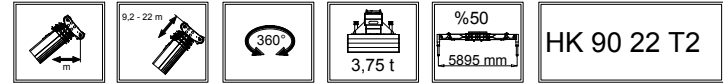
Kaldırma Yükseklikleri  
Lifting Heights



Haber vermeksizin değiştirilebilir.  
Subject to change without prior notice

# HK 90 22 T2

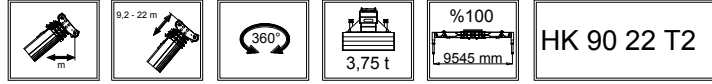
Kaldırma Yükseklikleri  
Lifting Heights



Haber vermeksizin değiştirilebilir.  
Subject to change without prior notice

# HK 90 22 T2

Kaldırma Kapasitesi  
Lifting Capacities



Bom Length	9,2 m	15,6 m	22 m
Radius			
3 m	30,0	19,3	
4 m	23,8	18,2	15,2
5 m	19,8	16,0	14,0
6 m	16,0	13,9	12,8
7 m		12,5	11,5
8 m		11,2	10,3
9 m		9,8	9,4
10 m		8,7	8,6
11 m		7,9	7,7
12 m		7,1	7,1
13 m			6,4
14 m			5,8
15 m			5,2
16 m			4,9
17 m			4,3
18 m			3,8
Bom Length	9,2 m	15,6 m	22 m

Haber vermeksizin değiştirilebilir.  
Subject to change without prior notice

# HK 90 22 T2

Kaldırma Kapasitesi  
Lifting Capacities

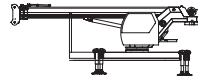


Bom Length	9,2 m	15,6 m	22 m
Radius			
3 m	17,4	11,1	
4 m	13,8	10,5	8,7
5 m	11,2	9,1	7,9
6 m	9,2	8,0	7,4
7 m		7,1	6,5
8 m		6,4	5,9
9 m		5,5	5,2
10 m		5,0	4,9
11 m		4,5	4,3
12 m		4,1	4,1
13 m			3,6
14 m			3,3
15 m			3,0
16 m			2,8
17 m			2,4
18 m			2,2
Bom Length	9,2 m	15,6 m	22 m

Haber vermeksizin değiştirilebilir.  
Subject to change without prior notice

**Taşıyıcı Araç**

- SCANIA P380 CB 8x4
- Mercedes-Benz ACTROS 4140K 8x4
- MAN TGS 41.400 8x4 BB
- VOLVO FMX D11 84R- FM 84R B1 HPX

**Vinç Şasesi**

- Hidrokon tasarımı ve imalatı şase
- Burulma dirençli
- Yüksek mukavemetli çelikten imal kaynaklı konstrüksiyon
- Kutu tipi tasarım

**Denge Ayakları**

- Hidrolik olarak uzatılıp basılabilmektedir.
- 4 noktadan vinci yere sabitlemektedir.
- Vincin her iki yanından kontrol edilebilmektedir.
- Yüksek mukavemetli çelikten imal edilmektedir.

**Dikbom**

- Burulma dirençli
- 2 sıra bilyalı sonsuz döngülu içten dişli sistemi
- Yüksek mukavemetli çelikten imal kaynaklı konstrüksiyon

**Teleskobik Bomlar**

- 1 adet sabit anabom ve 2 adet uzatma bomu.
- Hidrolik olarak uzatılabilen ve eş zamanlı hareket eden uzatma bomları
- Yüksek mukavemetli çelikten imal kaynaklı konstrüksiyon

**Denge Ağırlık**

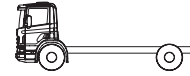
- 3,75 ton

**Vinç Kabini**

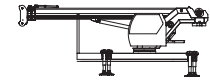
- Çelik konstrüksiyon yapıdadır.
- Camlarda emniyet bariyerleri bulunmaktadır.
- Vincin kullanımı ve kontrolü için gereken ekipmanlar mevcuttur.
- Klima, radio/CD çalar

**Güvenlik Sistemi**

- Kantar sistemi, çalışma alanı sınırlayıcı, palanga switch, yük tutma valfleri, hortum patlatma valfleri.

**Crane Carrier**

- SCANIA P380 8x4
- Mercedes-Benz ACTROS 4140K 8x4
- MAN TGS 41.400 8x4 BB
- VOLVO FMX D11 84R- FM 84R B1 HPX

**Main Frame**

- Hidrokon designed and manufactured.
- Torsion resistant
- All-welded construction made of high tensile structural steel.
- Box type design.

**Outriggers**

- Hydraulically slewable and telescoping.
- Supporting the crane on 4 support pads.
- Operation on the both side of the crane.
- Made of high strength steel.

**Turntable**

- Torsion resistant
- Connection to main frame by double-row ball bearing slewing ring, designed for continuous rotation
- All-welded construction made of high tensile structural steel.

**Telescopic Boom**

- 1 boom pivot section and 2 telescopic sections.
- Hydraulically extendable and synchronized extension on telescoping sections.
- All-welded construction made of high strength steel

**Counter Weight**

- 3,75 tons

**Crane Cab**

- Steel construction designed.
- Safety glass windows.
- Tilttable
- Control elements and instruments for crane operation.
- Air-conditioning, radio/CD player

**Safety Devices**

- Load Measurement System, working area limiter, hoist limit switch, safety valves against pipe and hose rupture, holding valves on hydraulic cylinders.

Haber vermeksizin değiştirilebilir.  
Subject to change without prior notice

Haber vermeksizin değiştirilebilir.  
Subject to change without prior notice

Türkiye'nin  
Vinç Markası

teknolojiyi dünyaya  
**ihraç ediyoruz**  
we export technology to the world



[hidrokon.com](http://hidrokon.com)

**HK 90 33 T3**

**TELESKOPİK VİNÇLER**  
TELESCOPIC CRANES

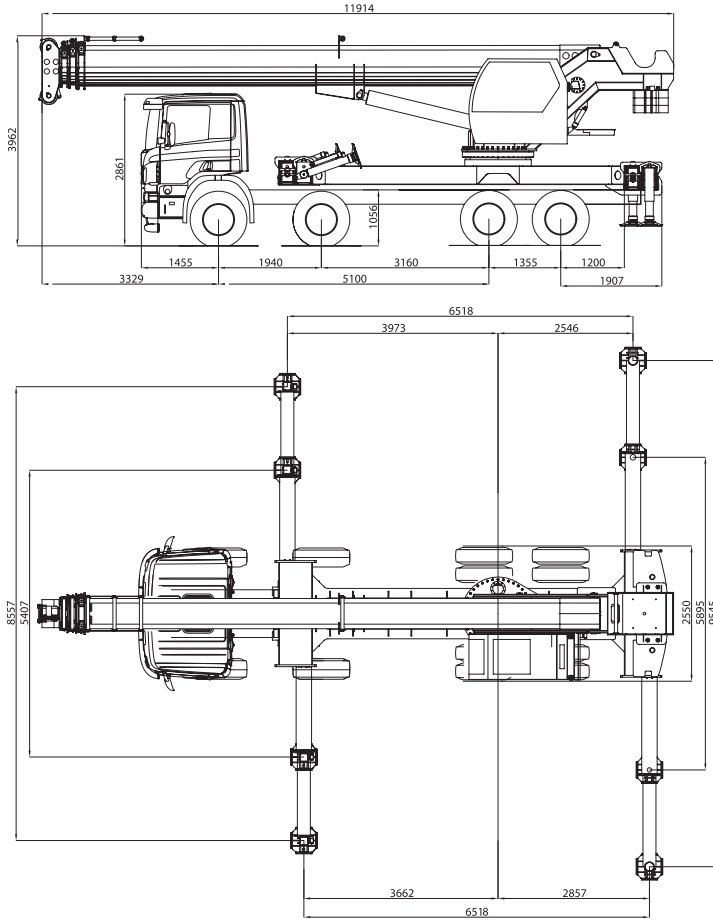






# HK 90 33 T3

Ölçüler (mm)  
Dimensions (mm)



SCANIA - P400 8x4 Rigid

\*\* Taşıyıcı araca bağlı değerdir.

\*\* Data depending on Truck Chassis

Haber vermeksizin değiştirilebilir.  
Subject to change without prior notice

# HK 90 33 T3

Çalışma Hızları  
Working Speeds

Sürüş Drive	Kademesiz Infinitely variable	Halat çapı / uzunluğu Rope diameter / length	Maks. Tek telde halat çekiş Max. Single line pull
	0 - 136 m/dk 0 - 136 m/min tek telde single line	14 mm / 160 m	4077 kg / 40 kN
	0-82° bom açısına ulaşmak için yaklaşık 65 saniye. approx. 65 seconds to reach 82° boom angle		
	10,5 metreden 33 metre bom mesafesine çıkmak için yaklaşık süre 60 saniye approx. 60 seconds for boom extension from 10,5 m to 33 m		
	0 - 1,5 dev/dk 0 - 1,5 min <sup>-1</sup>		

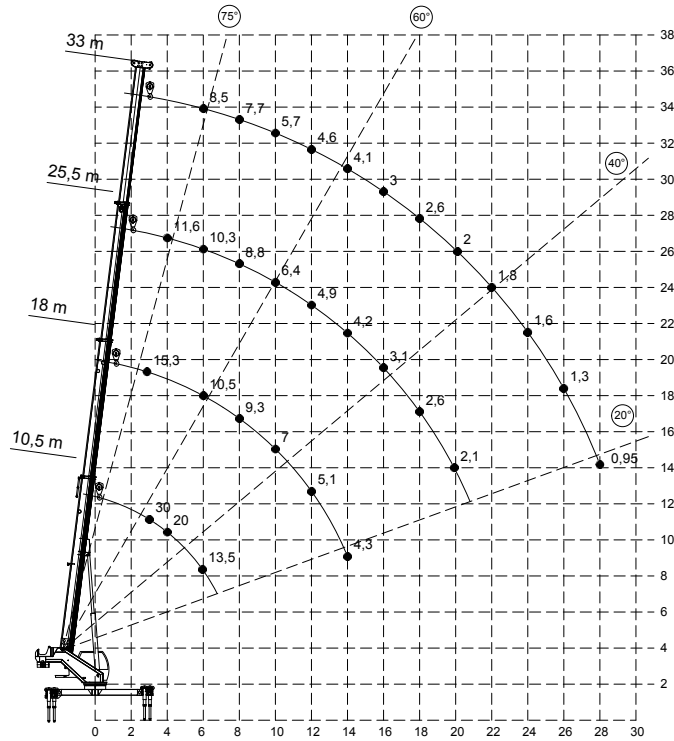
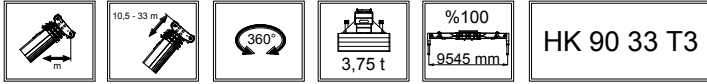


Halat hızı, 135 litre/dk yağ debisinde geçerlidir.  
Rope speed with 135 liter/min

Haber vermeksizin değiştirilebilir.  
Subject to change without prior notice

# HK 90 33 T3

Kaldırma Yükseklikleri  
Lifting Heights

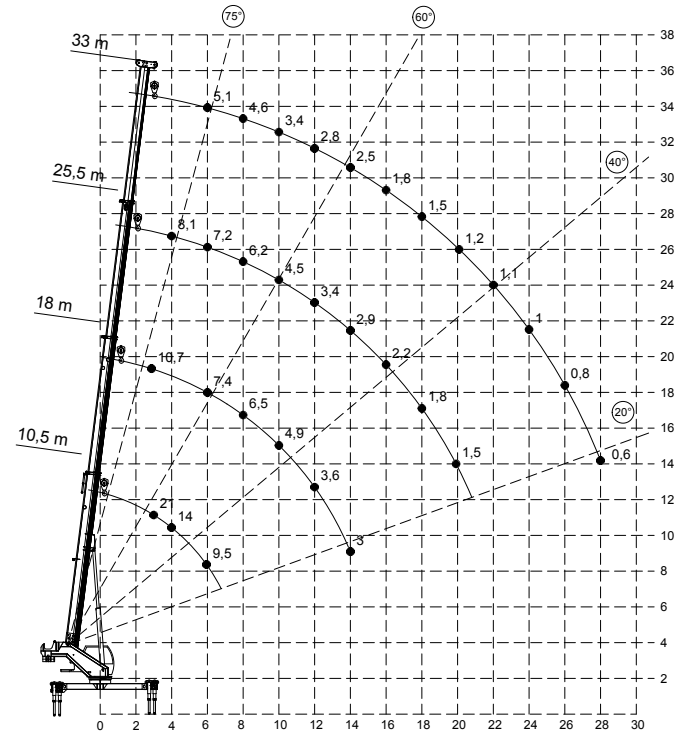
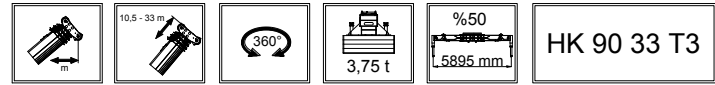


HK 90  
33 T3

Haber vermeksizin değiştirilebilir.  
Subject to change without prior notice

# HK 90 33 T3

Kaldırma Yükseklikleri  
Lifting Heights

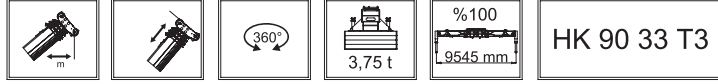


HK 90  
33 T3

Haber vermeksizin değiştirilebilir.  
Subject to change without prior notice

# HK 90 33 T3

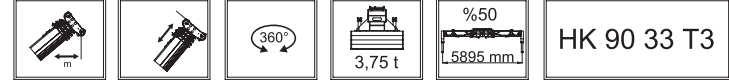
Kaldırma Kapasitesi  
Lifting Capacities



Bom Length	10,5 m	18 m	25,5 m	33 m
Radius				
3 m	30,0	15,3		
4 m	20,0	14,4	11,6	
5 m	16,5	12,6	10,9	
6 m	13,5	10,5	10,3	8,5
7 m		9,8	9,5	8,1
8 m		9,3	8,8	7,7
9 m		8,1	7,6	6,5
10 m		7,0	6,4	5,7
11 m		6,0	5,6	5,1
12 m		5,1	4,9	4,6
13 m		4,7	4,5	4,3
14 m		4,3	4,2	4,1
15 m			3,6	3,4
16 m			3,1	3,0
17 m			2,8	2,7
18 m			2,6	2,5
19 m			2,4	2,2
20 m			2,1	2,0
21 m				1,9
22 m				1,8
23 m				1,7
24 m				1,6
25 m				1,4
26 m				1,3
27 m				1,1
28 m				0,95
Bom Length	10,5 m	18 m	25,5 m	33 m

# HK 90 33 T3

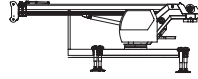
Kaldırma Kapasitesi  
Lifting Capacities



Bom Length	10,5 m	18 m	25,5 m	33 m
Radius				
3 m	21,0	10,7		
4 m	14,0	10,1	8,1	
5 m	11,6	8,8	7,6	
6 m	9,5	7,4	7,2	5,1
7 m		6,9	6,7	4,9
8 m		6,5	6,2	4,6
9 m		5,7	5,3	3,9
10 m		4,9	4,5	3,4
11 m		4,2	3,9	3,1
12 m		3,6	3,4	2,8
13 m		3,3	3,2	2,6
14 m		3,0	2,9	2,5
15 m			2,5	2,0
16 m			2,2	1,8
17 m			2,0	1,6
18 m			1,8	1,5
19 m			1,7	1,3
20 m			1,5	1,2
21 m				1,1
22 m				1,0
23 m				0,95
24 m				0,9
25 m				0,8
26 m				0,75
27 m				0,7
28 m				0,6
Bom Length	10,5 m	18 m	25,5 m	33 m

Haber vermeksizin değiştirilebilir.  
Subject to change without prior notice

Haber vermeksizin değiştirilebilir.  
Subject to change without prior notice



#### Taşıyıcı Araç

- SCANIA P400 8x4Rigid
- Mercedes-Benz ACTROS 4141K 8x4
- MAN TGS 41.400 8x4 BB
- VOLVO FMX D11 84R- FM 84R B1 HPX

#### Vinç Şasesi

- Hidrokon tasarımı ve imalatı şase
- Burulma dirençli
- Yüksek mukavemetli çelikten imal kaynaklı konstrüksiyon
- Kutu tipi tasarım

#### Denge Ayakları

- Hidrolik olarak uzatılıp basılabilmektedir.
- 4 noktadan vinçi yere sabitlemektedir.
- Vincin her iki yanından kontrol edilebilmektedir.
- Yüksek mukavemetli çelikten imal edilmektedir.

#### Dikbom

- Burulma dirençli
- 2 sıra bilyalı sonsuz döngülu içten dişli sistemi
- Yüksek mukavemetli çelikten imal kaynaklı konstrüksiyon

#### Teleskobik Bomlar

- 1 adet sabit anabom ve 3 adet uzatma bomu.
- Hidrolik olarak uzatılabilen ve eş zamanlı hareket eden uzatma bomları
- Yüksek mukavemetli çelikten imal kaynaklı konstrüksiyon

#### Denge Ağırlık

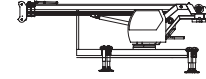
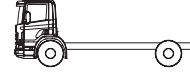
- 3,75 ton

#### Vinç Kabini

- Çelik konstrüksiyon yapıdadır.
- Camlarda emniyet bariyerleri bulunmaktadır.
- Vincin kullanımı ve kontrolü için gereken ekipmanlar mevcuttur.
- Klima, radio/CD çalar

#### Güvenlik Sistemi

- Kantar sistemi, çalışma alanı sınırlayıcı, palanga switch, yük tutma valfleri, hortum patlatma valfleri.



#### Crane Carrier

- SCANIA P400 8x4Rigid
- Mercedes-Benz ACTROS 4141K 8x4
- MAN TGS 41.400 8x4 BB
- VOLVO FMX D11 84R- FM 84R B1 HPX

#### Main Frame

- Hidrokon designed and manufactured.
- Torsion resistant
- All-welded construction made of high tensile structural steel.
- Box type design.

#### Outriggers

- Hydraulically slewable and telescoping.
- Supporting the crane on 4 support pads.
- Operation on the both side of the crane.
- Made of high strength steel.

#### Turntable

- Torsion resistant
- Connection to main frame by double-row ball bearing slewing ring, designed for continuous rotation
- All-welded construction made of high tensile structural steel.

#### Telescopic Boom

- 1 boom pivot section and 3 telescopic sections.
- Hydraulically extendable and synchronized extension on telescoping sections.
- All-welded construction made of high strength steel

#### Counter Weight

- 3,75 tons

#### Crane Cab

- Steel construction designed.
- Safety glass windows.
- Tilttable
- Control elements and instruments for crane operation.
- Air-conditioning, radio/CD player

#### Safety Devices

- Load Measurement System, working area limiter, hoist limit switch, safety valves against pipe and hose rupture, holding valves on hydraulic cylinders.

Haber vermeksizin değiştirilebilir.  
Subject to change without prior notice

Haber vermeksizin değiştirilebilir.  
Subject to change without prior notice

Türkiye'nin  
Vinç Markası

kazanca  
**ortak olun**  
be a partner to the gain



[hidrokon.com](http://hidrokon.com)

**HK 120 33 T3**

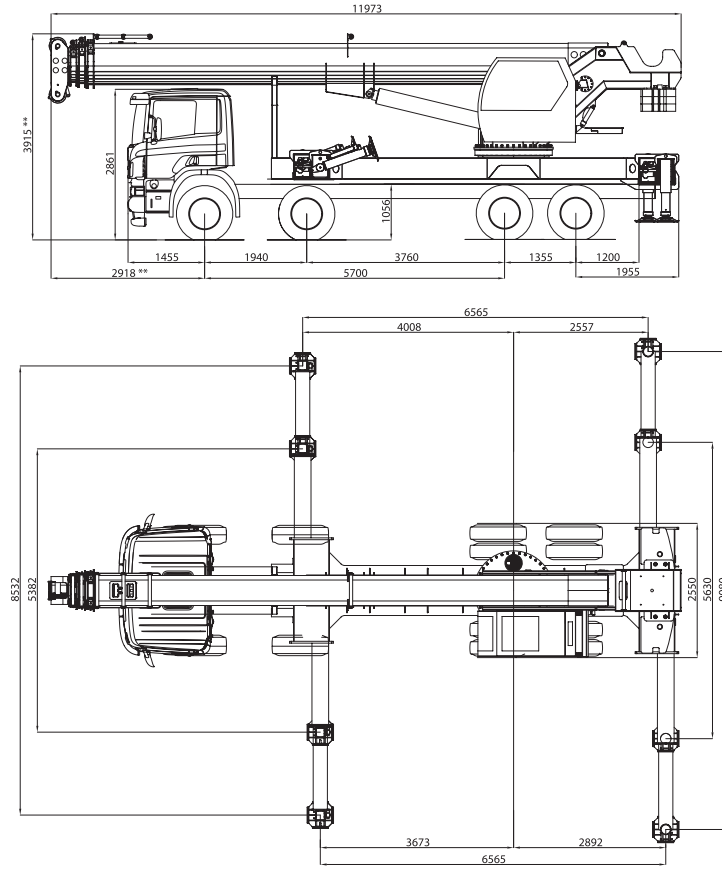
**TELESKOPİK VİNÇLER**  
TELESCOPIC CRANES





# HK 120 33 T3

Ölçüler (mm)  
Dimensions (mm)



SCANIA - P400 8x4 Rigid

- \*\* Taşıyıcı araca bağlı değerdir.
- \*\* Data depending on Truck Chassis

Haber vermeksizin değiştirilebilir.  
Subject to change without prior notice

# HK 120 33 T3

Çalışma Hızları  
Working Speeds

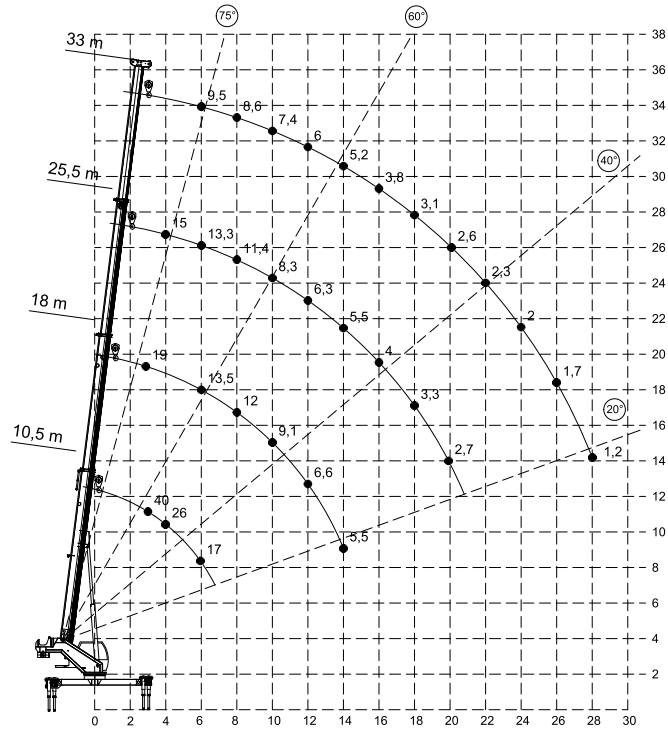
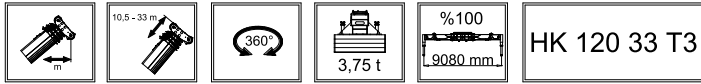
Sürüş Drive	Kademesiz Infinitely variable	Halat çapı / uzunluğu Rope diameter / length	Maks. Tek telde halat çekiş Max. Single line pull
	0 - 136 m/dk tek telde 0 - 136 m/min single line	14 mm / 160 m	4077 kg / 40 kN
	0-82° bom açısına ulaşmak için yaklaşık 60 saniye. approx. 60 seconds to reach 82° boom angle		
	10,5 metreden 33 metre bom mesafesine çıkmak için yaklaşık süre 70 saniye approx. 70 seconds for boom extension from 10,5 m to 33 m		
	0 - 1,5 dev/dk 0 - 1,5 min <sup>-1</sup>		

Halat hızı, 135 litre/dk yağ debisinde geçerlidir.  
Rope speed with 135 liter/min

Haber vermeksizin değiştirilebilir.  
Subject to change without prior notice

# HK 120 33 T3

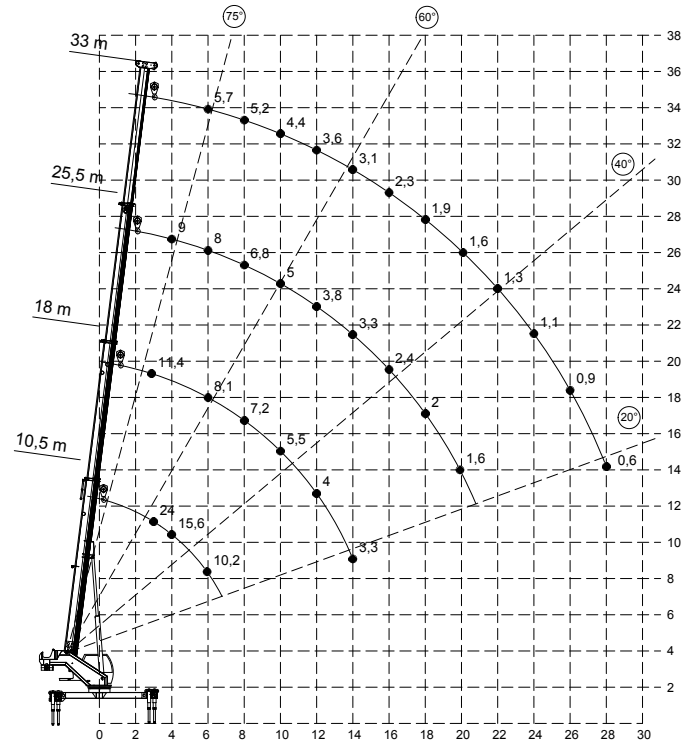
Kaldırma Yükseklikleri  
Lifting Heights



Haber vermeksizin değiştirilebilir.  
Subject to change without prior notice

# HK 120 33 T3

Kaldırma Yükseklikleri  
Lifting Heights



Haber vermeksizin değiştirilebilir.  
Subject to change without prior notice

# HK 120 33 T3

Kaldırma Kapasitesi  
Lifting Capacities



Bom Length	10,5 m	18 m	25,5 m	33 m
Radius				
3 m	40,0	19,0		
4 m	26,0	17,2	15,0	
5 m	21,0	15,3	14,1	
6 m	17,0	13,5	13,3	9,5
7 m		12,8	12,2	9,0
8 m		12,0	11,4	8,6
9 m		10,2	9,8	8,0
10 m		9,1	8,3	7,4
11 m		7,7	7,2	6,7
12 m		6,6	6,3	6,0
13 m		6,0	5,8	5,6
14 m		5,5	5,5	5,2
15 m			4,6	4,5
16 m			4,0	3,8
17 m			3,6	3,4
18 m			3,3	3,1
19 m			3,0	2,8
20 m			2,7	2,6
21 m				2,4
22 m				2,3
23 m				2,1
24 m				2,0
25 m				1,8
26 m				1,7
27 m				1,4
28 m				1,2
Bom Length	10,5 m	18 m	25,5 m	33 m

# HK 120 33 T3

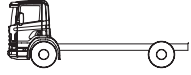
Kaldırma Kapasitesi  
Lifting Capacities



Bom Length	10,5 m	18 m	25,5 m	33 m
Radius				
3 m	24,0	11,4		
4 m	15,6	10,3	9,0	
5 m	12,6	9,1	8,5	
6 m	10,2	8,1	8,0	5,7
7 m		7,7	7,3	5,4
8 m		7,2	6,8	5,2
9 m		6,1	5,9	4,8
10 m		5,5	5,0	4,4
11 m		4,6	4,3	4,0
12 m		4,0	3,8	3,6
13 m		3,6	3,5	3,4
14 m		3,3	3,3	3,1
15 m			2,8	2,7
16 m			2,4	2,3
17 m			2,2	2,0
18 m			2,0	1,9
19 m			1,8	1,7
20 m			1,6	1,6
21 m				1,4
22 m				1,3
23 m				1,2
24 m				1,1
25 m				1,0
26 m				0,9
27 m				0,8
28 m				0,6
Bom Length	10,5 m	18 m	25,5 m	33 m

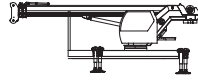
Haber vermeksizin değiştirilebilir.  
Subject to change without prior notice

Haber vermeksizin değiştirilebilir.  
Subject to change without prior notice



#### Taşıyıcı Araç

- SCANIA P400 8x4Rigid
- Mercedes-Benz ACTROS 4141K 8x4
- MAN TGS 41.400 8x4 BB
- VOLVO FMX D11 84R- FM 84R B1 HPX



#### Vinç Şasesi

- Hidrokon tasarımı ve imalatı şase
- Burulma dirençli
- Yüksek mukavemetli çelikten imal kaynaklı konstrüksiyon
- Kutu tipi tasarım

#### Denge Ayakları

- Hidrolik olarak uzatılıp basılabilir.
- 4 noktadan vinci yere sabitlemektedir.
- Vincin her iki yanından kontrol edilebilmektedir.
- Yüksek mukavemetli çelikten imal edilmektedir.

#### Dikbom

- Burulma dirençli
- 2 sıra bilyalı sonsuz dönüşlü içten dişli sistemi
- Yüksek mukavemetli çelikten imal kaynaklı konstrüksiyon

#### Teleskobik Bomlar

- 1 adet sabit anabom ve 3 adet uzatma bomu.
- Hidrolik olarak uzatılabilen ve eş zamanlı hareket eden uzatma bomları
- Yüksek mukavemetli çelikten imal kaynaklı konstrüksiyon

#### Denge Ağırlık

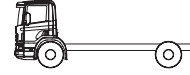
- 3,75 ton

#### Vinç Kabini

- Çelik konstrüksiyon yapıdadır.
- Camlarda emniyet bariyerleri bulunmaktadır.
- Vincin kullanımı ve kontrolü için gereken ekipmanlar mevcuttur.
- Klima, radio/CD çalar

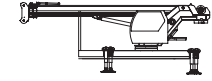
#### Güvenlik Sistemi

- Kantar sistemi, çalışma alanı sınırlayıcı, palanga switch, yük tutma valfleri, hortum patlatma valfleri.



#### Crane Carrier

- SCANIA P400 8x4Rigid
- Mercedes-Benz ACTROS 4141K 8x4
- MAN TGS 41.400 8x4 BB
- VOLVO FMX D11 84R- FM 84R B1 HPX



#### Main Frame

- Hidrokon designed and manufactured.
- Torsion resistant
- All-welded construction made of high tensile structural steel.
- Box type design.

#### Outriggers

- Hydraulically slewable and telescoping.
- Supporting the crane on 4 support pads.
- Operation on the both side of the crane.
- Made of high strength steel.

#### Turntable

- Torsion resistant
- Connection to main frame by double-row ball bearing slewing ring, designed for continuous rotation
- All-welded construction made of high tensile structural steel.

#### Telescopic Boom

- 1 boom pivot section and 3 telescopic sections.
- Hydraulically extendable and synchronized extension on telescopic sections.
- All-welded construction made of high strength steel

#### Counter Weight

- 3,75 tons

#### Crane Cab

- Steel construction designed.
- Safety glass windows.
- Tilttable
- Control elements and instruments for crane operation.
- Air-conditioning, radio/CD player

#### Safety Devices

- Load Measurement System, working area limiter, hoist limit switch, safety valves against pipe and hose rupture, holding valves on hydraulic cylinders.

Haber vermeksizin değiştirilebilir.  
Subject to change without prior notice

Haber vermeksizin değiştirilebilir.  
Subject to change without prior notice



Türkiye'nin  
Vinç Markası

gücü  
**keşfedin**  
discover the power



[hidrokon.com](http://hidrokon.com)

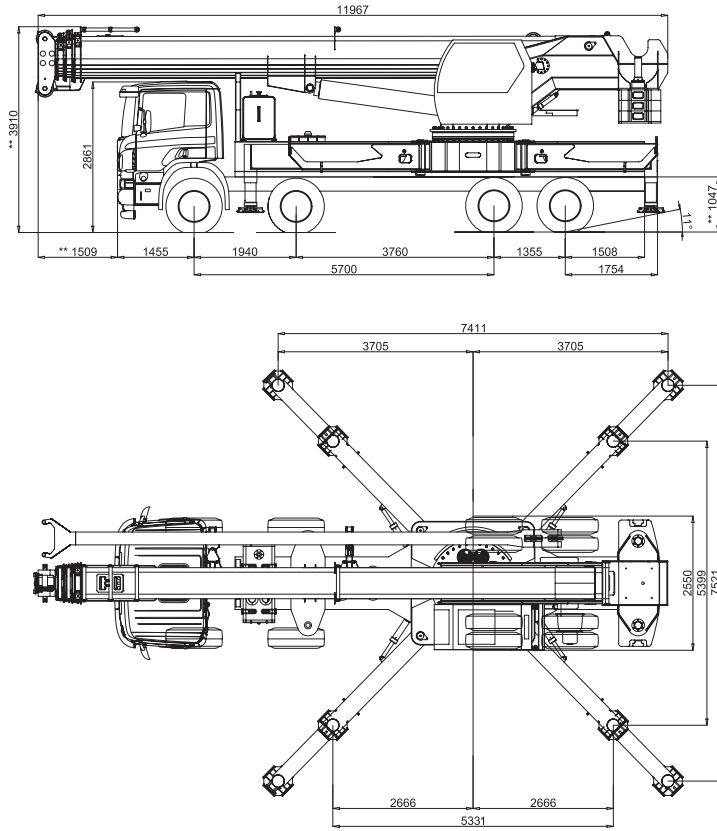
**HK 150 33 T3**

**TELESKOPIK VİNÇLER**  
TELESCOPIC CRANES






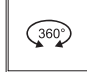
# HK 150 33 T3


Ölçüler (mm)  
Dimensions (mm)



# HK 150 33 T3

Çalışma Hızları  
Working Speeds

Sürüş Drive	Kademesiz Infinitely variable	Halat çapı / uzunluğu Rope diameter / length	Maks. Tek telde halat çekiş Max. Single line pull
	0 - 101 m/dk tek telde 0 - 101 m/min single line	16 mm / 210 m	5912 kg / 58 kN
	0-82° bom açısına ulaşmak için yaklaşık 95 saniye. approx. 95 seconds to reach 82° boom angle		
	10,5 metreden 33 metre bom mesafesine çıkmak için yaklaşık süre 90 saniye approx. 90 seconds for boom extension from 10,5 m to 33 m		
	0 - 1,5 dev/dk 0 - 1,5 min <sup>-1</sup>		

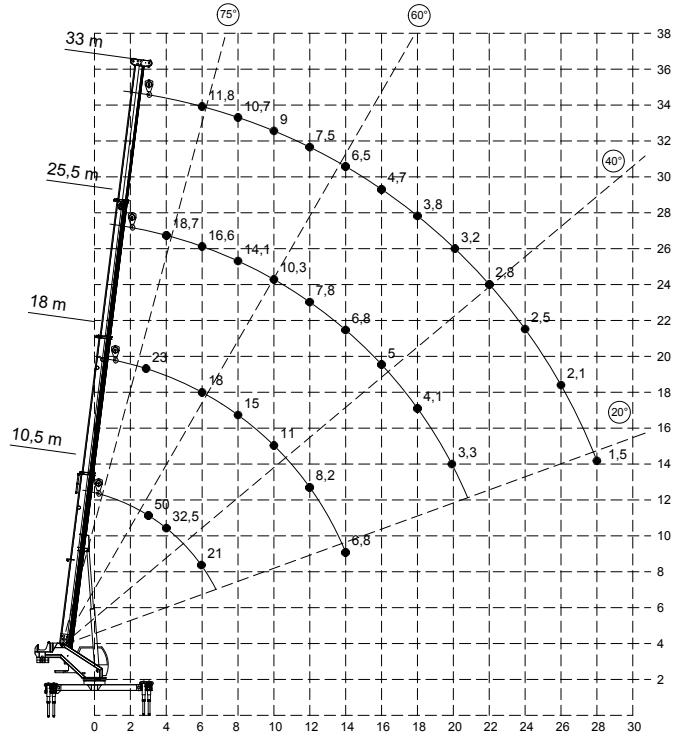
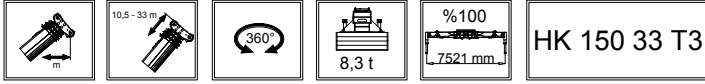
 Halat hızı, 150 litre/dk yağ debisinde geçerlidir.  
Rope speed with 150 liter/min

Haber vermeksizin değiştirilebilir.  
Subject to change without prior notice

Haber vermeksizin değiştirilebilir.  
Subject to change without prior notice

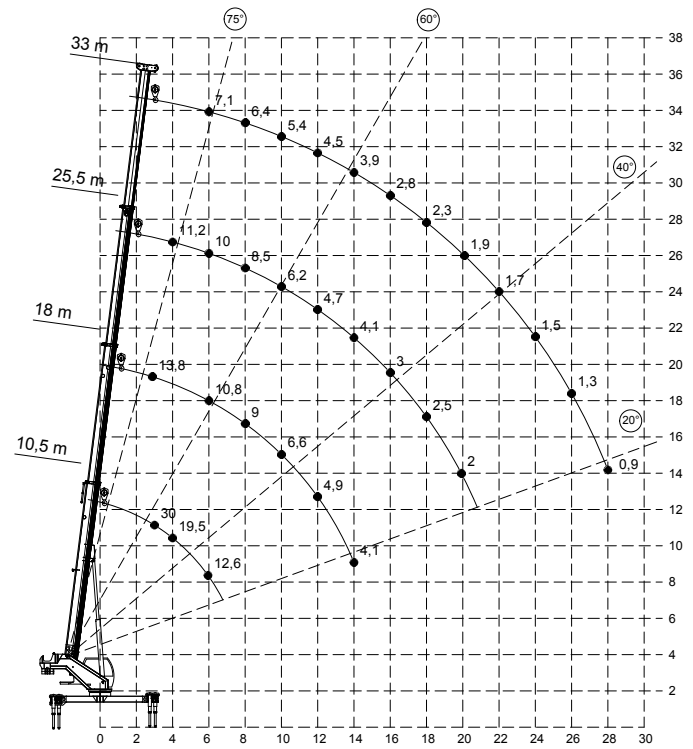
# HK 150 33 T3

Kaldırma Yükseklikleri  
Lifting Heights



# HK 150 33 T3

Kaldırma Yükseklikleri  
Lifting Heights

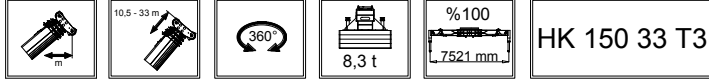


Haber vermeksizin değiştirilebilir.  
Subject to change without prior notice

Haber vermeksizin değiştirilebilir.  
Subject to change without prior notice

# HK 150 33 T3

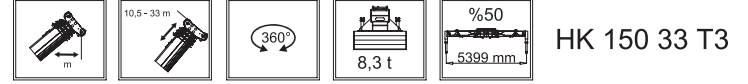
Kaldırma Kapasitesi  
Lifting Capacities



Bom Length	10,5 m	18 m	25,5 m	33 m
Radius				
3 m	50,0	23,0		
4 m	32,5	22,2	18,7	
5 m	26,5	20,0	17,6	
6 m	21,0	18,0	16,6	11,8
7 m		17,5	15,2	11,2
8 m		15,0	14,1	10,7
9 m		13,0	12,1	9,8
10 m		11,1	10,3	9,0
11 m		9,4	8,9	8,2
12 m		8,2	7,8	7,5
13 m		7,3	7,2	7,1
14 m		6,8	6,8	6,5
15 m			5,9	5,6
16 m			5,0	4,7
17 m			4,5	4,2
18 m			4,1	3,8
19 m			3,7	3,5
20 m			3,3	3,2
21 m				3,0
22 m				2,8
23 m				2,6
24 m				2,5
25 m				2,3
26 m				2,1
27 m				1,7
28 m				1,5
Bom Length	10,5 m	18 m	25,5 m	33 m

# HK 150 33 T3

Kaldırma Kapasitesi  
Lifting Capacities

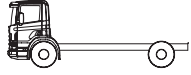


Bom Length	10,5 m	18 m	25,5 m	33 m
Radius				
3 m	30,0	13,8		
4 m	19,5	13,3	11,2	
5 m	15,9	12,0	10,6	
6 m	12,6	10,8	10,0	7,1
7 m		10,5	9,1	6,7
8 m		9,0	8,5	6,4
9 m		7,8	7,3	5,9
10 m		6,6	6,2	5,4
11 m		5,6	5,3	4,9
12 m		4,9	4,7	4,5
13 m		4,4	4,3	4,3
14 m		4,1	4,1	3,9
15 m			3,5	3,4
16 m			3,0	2,8
17 m			2,7	2,5
18 m			2,5	2,3
19 m			2,2	2,1
20 m			2,0	1,9
21 m				1,8
22 m				1,7
23 m				1,6
24 m				1,5
25 m				1,4
26 m				1,3
27 m				1,0
28 m				0,9
Bom Length	10,5 m	18 m	25,5 m	33 m

Haber vermeksizin değiştirilebilir.  
Subject to change without prior notice

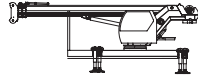
Haber vermeksizin değiştirilebilir.  
Subject to change without prior notice





#### Taşıyıcı Araç

- SCANIA P400 8x4Rigid
- Mercedes-Benz ACTROS 4141K 8x4
- MAN TGS 41.400 8x4 BB
- VOLVO FMX D11 84R- FM 84R B1 HPX



#### Vinç Şasesi

- Hidrokon tasarımı ve imalatı şase
- Burulma dirençli
- Yüksek mukavemetli çelikten imal kaynaklı konstrüksiyon
- Kutu tipi tasarım

#### Denge Ayakları

- Hidrolik olarak uzatılıp basılabilir.
- 4 noktadan vinci yere sabitlemektedir.
- Vincin her iki yanından kontrol edilebilmektedir.
- Yıldız Deseni ayak açılma şekline sahiptir.
- Yüksek mukavemetli çelikten imal edilmektedir.

#### Dikbom

- Burulma dirençli
- 3 sıra makaralı sonsuz dönüşlü içten dişli sistemi
- Yüksek mukavemetli çelikten imal kaynaklı konstrüksiyon

#### Teleskobik Bomlar

- 1 adet sabit anabom ve 3 adet uzatma bomu.
- Hidrolik olarak uzatılabilen ve eş zamanlı hareket eden uzatma bomları
- Yüksek mukavemetli çelikten imal kaynaklı konstrüksiyon

#### Denge Ağırlık

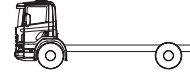
- 8,3 ton
- Vinç kabininden kumanda edilerek hidrolik silindirler ile sökülüp takılabilen denge ağırlık sistemi.

#### Vinç Kabini

- Çelik konstrüksiyon yapıdadır.
- Camlarda emniyet bariyerleri bulunmaktadır.
- Vincin kullanımı ve kontrolü için gereken ekipmanlar mevcuttur.
- Klima, radio/CD çalar

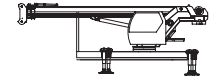
#### Güvenlik Sistemi

- Kantar sistemi, çalışma alanı sınırlayıcı, palanga switch, yük tutma valfleri, hortum patlatma valfleri.



#### Crane Carrier

- SCANIA P400 8x4Rigid
- Mercedes-Benz ACTROS 4141K 8x4
- MAN TGS 41.400 8x4 BB
- VOLVO FMX D11 84R- FM 84R B1 HPX



#### Main Frame

- Hidrokon designed and manufactured.
- Torsion resistant
- All-welded construction made of high tensile structural steel.
- Box type design.

#### Outriggers

- Hydraulically slewable and telescoping.
- Supporting the crane on 4 support pads.
- Operation on the both side of the crane.
- Star pattern designed.
- Made of high strength steel.

#### Turntable

- Torsion resistant
- Connection to main frame by three-row roller slewing ring, designed for continuous rotation
- All-welded construction made of high tensile structural steel.

#### Telescopic Boom

- 1 boom pivot section and 3 telescopic sections.
- Hydraulically extendable and synchronized extension on telescopic sections.
- All-welded construction made of high strength steel

#### Counter Weight

- 8,3 tons
- Operated by hydraulic cylinders controlled from crane cab.

#### Crane Cab

- Steel construction designed.
- Safety glass windows.
- Tilttable
- Control elements and instruments for crane operation.
- Air-conditioning, radio/CD player

#### Safety Devices

- Load Measuremet System, working area limiter, hoist limit switch, safety valves against pipe and hose rupture, holding valves on hydraulic cylinders.

Haber vermeksizin değiştirilebilir.  
Subject to change without prior notice

Haber vermeksizin değiştirilebilir.  
Subject to change without prior notice

Türkiye'nin  
Vinç Markası

*birlikte*  
**güçlüyüz**  
*we are strong together*



[hidrokon.com](http://hidrokon.com)

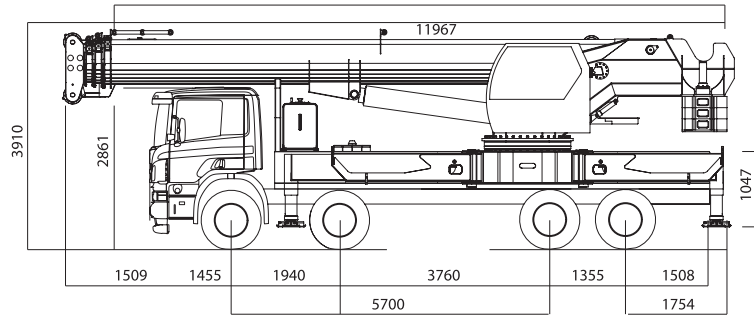
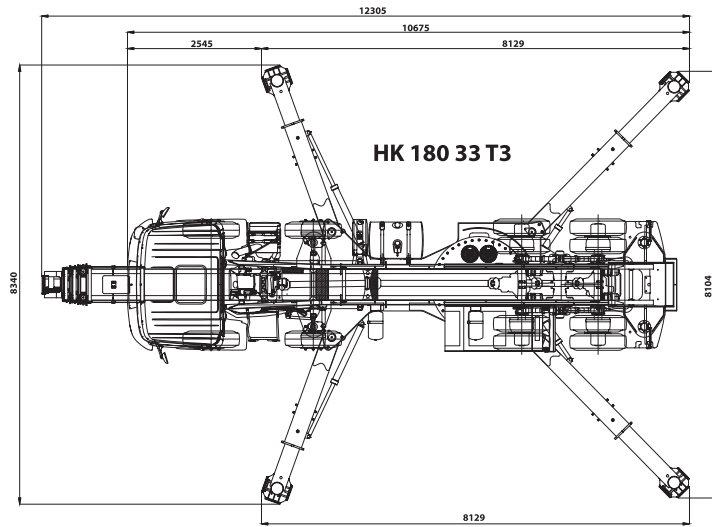
**HK 180 33 T3**

**TELESKOPİK VİNÇLER**  
TELESCOPIC CRANES



# HK 180 33 T3





Ölçüler (mm)  
Dimensions (mm)



Haber vermeksizin değiştirilebilir.  
Subject to change without prior notice

# HK 180 33 T3

Çalışma Hızları  
Working Speeds

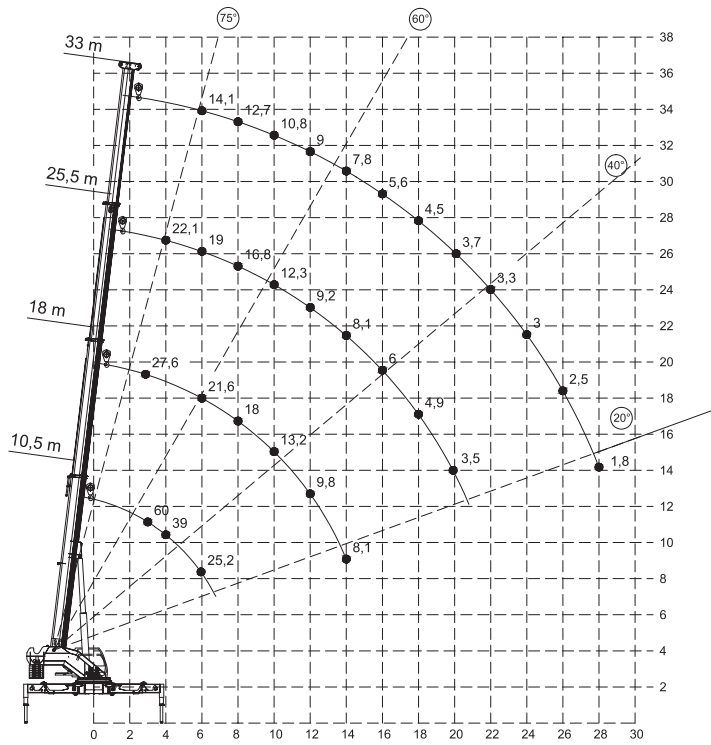
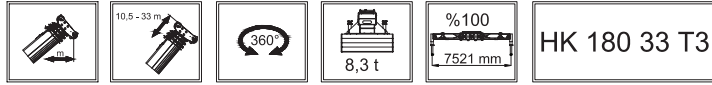
Sürüş Drive	Kademesiz Infinitely variable	Halat çapı / uzunluğu Rope diameter / length	Maks. Tek telde halat çekiş Max. Single line pull
	0 - 101 m/dk tek telde 0 - 101 m/min single line	16 mm / 210 m	5912 kg / 58 kN
	0-82° bom açısına ulaşmak için yaklaşık 95 saniye. approx. 95 seconds to reach 82° boom angle		
	10,5 metreden 33 metre bom mesafesine çıkmak için yaklaşık süre 90 saniye approx. 90 seconds for boom extension from 10,5 m to 33 m		
	0 - 1,5 dev/dk 0 - 1,5 min <sup>-1</sup>		

Haber vermeksizin değiştirilebilir.  
Subject to change without prior notice



# HK 180 33 T3

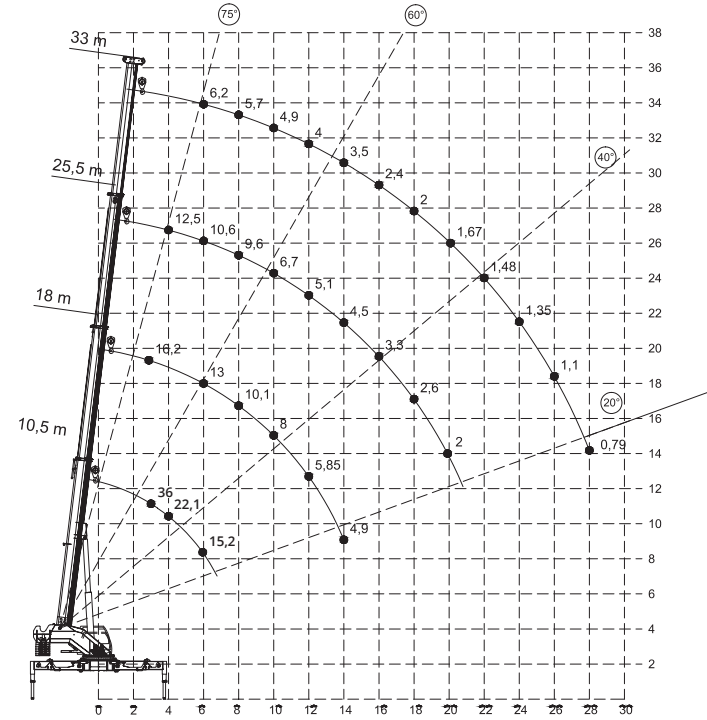
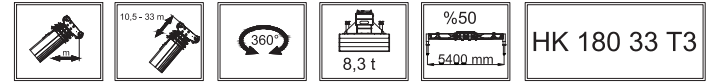
Kaldırma Yükseklikleri  
Lifting Heights



Haber vermeksizin değiştirilebilir.  
Subject to change without prior notice

# HK 180 33 T3

Kaldırma Yükseklikleri  
Lifting Heights

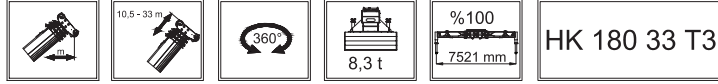


Haber vermeksizin değiştirilebilir.  
Subject to change without prior notice



# HK 180 33 T3

Kaldırma Kapasitesi  
Lifting Capacities

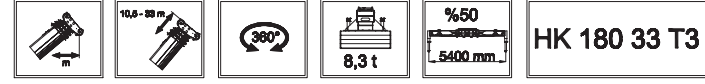


Bom Length	10,5 m	18 m	25,5 m	33 m
Radius				
3 m	60,0	27,6		
4 m	39,0	25,7	22,1	
5 m	29,9	23,5	20,5	
6 m	25,2	21,6	19,0	14,1
7 m		19,7	17,7	13,3
8 m		18,0	16,8	12,7
9 m		25,5	14,5	11,6
10 m		13,2	12,3	10,8
11 m		11,5	10,6	9,9
12 m		9,8	9,2	9,0
13 m		8,8	8,6	8,3
14 m		8,1	8,1	7,8
15 m			7,0	6,5
16 m			6,0	5,6
17 m			5,4	5,0
18 m			4,9	4,5
19 m			4,1	4,1
20 m			3,5	3,7
21 m				3,4
22 m				3,3
23 m				3,2
24 m				3,0
25 m				2,7
26 m				2,5
27 m				2,1
28 m				1,8
Bom Length	10,5 m	18 m	25,5 m	33 m

Haber vermeksizin değiştirilebilir.  
Subject to change without prior notice

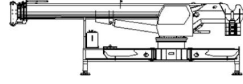
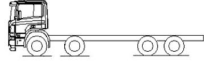
# HK 180 33 T3

Kaldırma Kapasitesi  
Lifting Capacities



Bom Length	10,5 m	18 m	25,5 m	33 m
Radius				
3 m	36,0	16,2		
4 m	22,1	15,5	12,5	
5 m	18,0	14,2	11,5	
6 m	15,2	13,0	10,8	6,2
7 m		11,9	10,1	5,9
8 m		10,1	8,6	5,7
9 m		9,0	7,9	5,3
10 m		8,0	6,7	4,9
11 m		6,8	5,8	4,4
12 m		5,8	5,1	4,0
13 m		5,2	4,7	3,7
14 m		4,9	4,5	3,5
15 m			3,7	3,0
16 m			3,3	2,4
17 m			2,9	2,2
18 m			2,6	2,0
19 m			2,2	1,8
20 m			2,0	1,67
21 m				1,55
22 m				1,48
23 m				1,42
24 m				1,36
25 m				1,22
26 m				1,1
27 m				0,85
28 m				0,79
Bom Length	10,5 m	18 m	25,5 m	33 m

Haber vermeksizin değiştirilebilir.  
Subject to change without prior notice



#### Taşıyıcı Araç

- SCANIA P400 8x4 Rigid
- Mercedes-Benz ACTROS 4141K 8x4
- MAN TGS 41.400 8x4 BB
- VOLVO FMX D11 84R – FM 84R B1 HPX

#### Vinç Şasesi

- Hidrokon tasarımı ve imalatı şase
- Burulma dirençli
- Yüksek mukavemetli çelikten imal kaynaklı konstrüksiyon
- Kutu tipi tasarım

#### Denge Ayakları

- Hidrolik olarak uzatılıp basılabilmektedir.
- 4 noktadan vinci yere sabitlemektedir.
- Vincin her iki yanından kontrol edilebilmektedir.
- Yıldız Deseni ayak açılma şekline sahiptir.
- Yüksek mukavemetli çelikten imal edilmektedir.

#### Dikbom

- Burulma dirençli
- 3 sıra makaralı sonsuz dönüşlü içten dişli sistemi
- Yüksek mukavemetli çelikten imal kaynaklı konstrüksiyon

#### Teleskobik Bomlar

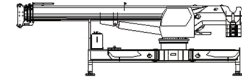
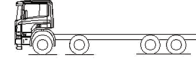
- 1 adet sabit anabom ve 3 adet uzatma bomu.
- Hidrolik olarak uzatılabilen ve eş zamanlı hareket eden uzatma bomları
- Yüksek mukavemetli çelikten imal kaynaklı konstrüksiyon

#### Denge Ağırlık

- 8,3 ton
- Vincin kabininden kumanda edilerek hidrolik silindirlere ile sökülüp takılabilen denge ağırlık sistemi.

#### Vinç Kabini

- Çelik konstrüksiyon yapıdadır.
- Camlarda emniyet bariyerleri bulunmaktadır.
- Vincin kullanımı ve kontrolü için gereken ekipmanlar mevcuttur.
- Klima, radio/CD çalar



#### Crane Carrier

- SCANIA P400 8x4 Rigid
- Mercedes-Benz ACTROS 4141K 8x4
- MAN TGS 41.400 8x4 BB
- VOLVO FMX D11 84R – FM 84R B1 HPX

#### Main Frame

- Hidrokon designed and manufactured.
- Torsion resistant
- All-welded construction made of high tensile structural steel.
- Box type design.

#### Outriggers

- Hydraulically slewable and telescoping.
- Supporting the crane on 4 support pads.
- Operation on the both side of the crane.
- Star pattern designed.
- Made of high strength steel.

#### Turntable

- Torsion resistant
- Connection to main frame by three-row roller slewing ring, designed for continuous rotation
- All-welded construction made of high tensile structural steel.

#### Telescopic Boom

- 1 boom pivot section and 3 telescopic sections.
- Hydraulically extendable and synchronized extension on telescoping sections.
- All-welded construction made of high strength steel

#### Counter Weight

- 8,3 tons
- Operated by hydraulic cylinders controlled from crane cab.

#### Crane Cab

- Steel construction designed.
- Safety glass windows.
- Tilttable
- Control elements and instruments for crane operation.
- Air-conditioning, radio/CD player

#### Safety Devices

- Load Measurement System, working area limiter, hoist limit switch, safety valves against pipe and hose rupture, holding valves on hydraulic cylinders.

Haber vermeksizin değiştirilebilir.  
Subject to change without prior notice

Haber vermeksizin değiştirilebilir.  
Subject to change without prior notice

Türkiye'nin  
Vinç Markası

zirveye  
**ulaştırıyoruz**  
*we make you reach the summit*



[hidrokon.com](http://hidrokon.com)

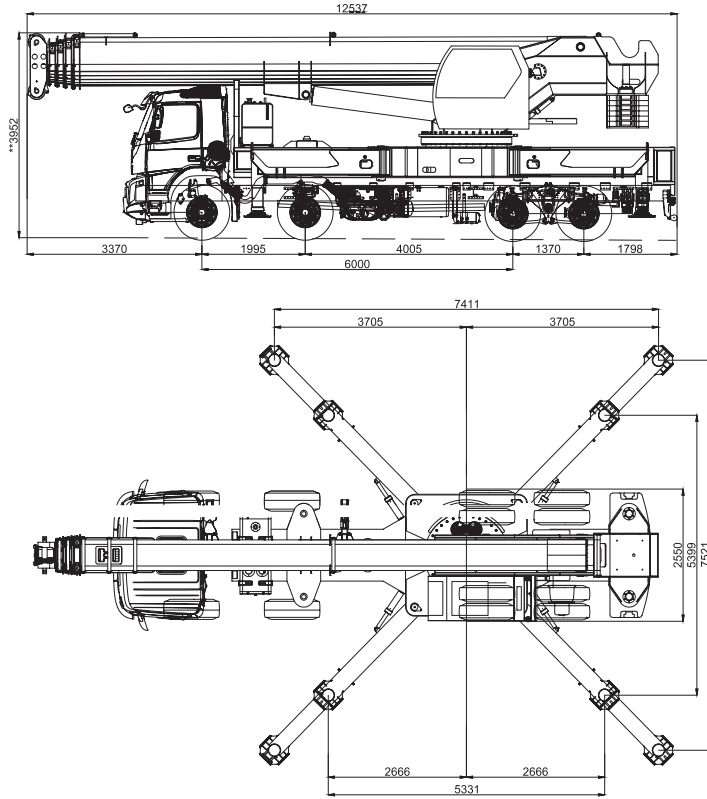
**HK 180 40 T4**

**TELESKOPİK VİNÇLER**  
TELESCOPIC CRANES



# HK 180 40 T4

Ölçüler (mm)  
Dimensions (mm)



SCANIA - P400 8x4 Rigid

- \*\* Taşıyıcı araca bağlı değerdir.
- \*\* Data depending on Truck Chassis

Haber vermeksizin değiştirilebilir.  
Subject to change without prior notice

# HK 180 40 T4

Çalışma Hızları  
Working Speeds

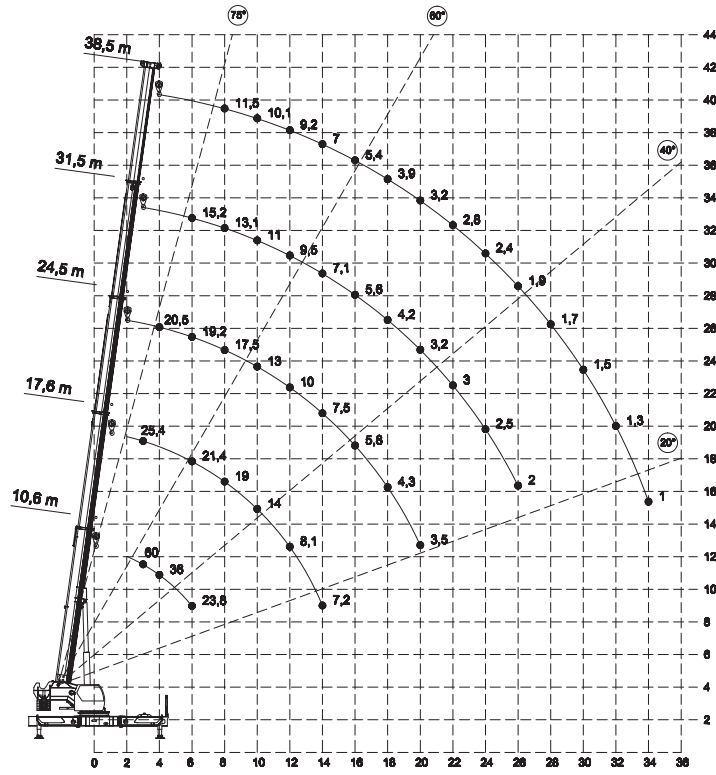
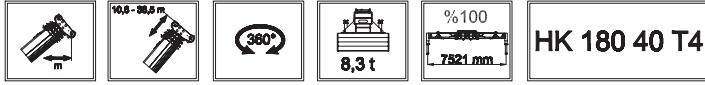
Sürüş Drive	Kademelsiz Infinitely variable	Halat çapı / uzunluğu Rope diameter / length	Maks. Tek telde halat çekim Max. Single line pull
	0 - 101 m/dk 0 - 101 m/min tek telde single line	16 mm / 210 m	5912 kg / 58 kN
	0-82° bom açısına ulaşmak için yaklaşık 95 saniye. approx. 95 seconds to reach 82° boom angle		
	10,5 metreden 33 metre bom mesafesine çıkmak için yaklaşık süre 90 saniye approx. 90 seconds for boom extension from 10,5 m to 33 m		
	0 - 1,5 dev/dk 0 - 1,5 min <sup>-1</sup>		

Halat hızı, 150 litre/dk yağ debisinde geçerlidir.  
Rope speed with 150 liter/min

Haber vermeksizin değiştirilebilir.  
Subject to change without prior notice

# HK 180 40 T4

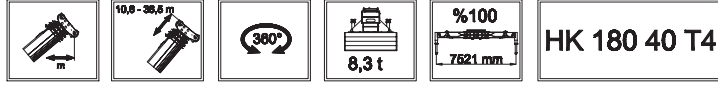
Kaldırma Yükseklikleri  
Lifting Heights





# HK 180 40 T4

Kaldırma Kapasitesi  
Lifting Capacities

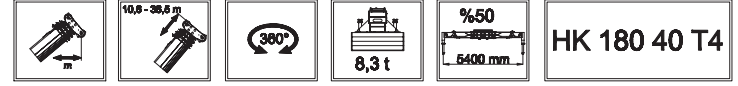


Bom Length	10,8 m	17,8 m	24,5 m	31,5 m	38,5 m
Radius					
3 m	60,0	25,4			
4 m	36,0	23,1	20,5		
5 m	29,5	22,2	19,7		
6 m	23,8	21,4	19,2	15,2	
7 m		20,1	18,3	14	
8 m		19	17,5	13,1	11,5
9 m		16,2	16,1	12	11,1
10 m		14	13	11	10,1
11 m		11	11,2	10,1	9,7
12 m		8,1	10	9,5	9,2
13 m		7,5	8,7	8,1	7,9
14 m		7,2	7,5	7,1	7
15 m			6,5	6,2	6,1
16 m			5,8	5,6	5,4
17 m			5	4,9	4,7
18 m			4,3	4,2	3,9
19 m			3,9	3,7	3,6
20 m			3,5	3,2	3,2
21 m				3,1	3
22 m				3	2,8
23 m				2,7	2,6
24 m				2,5	2,4
25 m				2,2	2,1
26 m				2	1,9
27 m					1,8
28 m					1,7
29 m					1,6
30 m					1,5
31 m					1,4
32 m					1,3
33 m					1,1
34 m					1
Bom Length	10,8 m	17,8 m	24,5 m	31,5 m	38,5 m

Haber vermeksizin değiştirilebilir.  
Subject to change without prior notice

# HK 180 40 T4

Kaldırma Kapasitesi  
Lifting Capacities

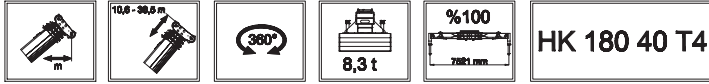


Bom Length	10,8 m	17,8 m	24,5 m	31,5 m	38,5 m
Radius					
3 m	60,0	20,0			
4 m	36,0	17,3	10,6		
5 m	29,5	14,8	10,2		
6 m	23,8	12,0	9,9	7,9	
7 m		10,4	9,5	7,2	
8 m		9,7	9,1	6,8	7,0
9 m		8,3	7,8	6,2	6,2
10 m		7,1	6,7	5,7	5,6
11 m		5,7	5,8	5,2	5,0
12 m		4,2	5,2	4,9	4,7
13 m		3,8	4,5	4,2	4,1
14 m		3,6	3,9	3,6	3,6
15 m			3,3	3,2	3,1
16 m			3,0	2,9	2,8
17 m			2,8	2,5	2,4
18 m			2,2	2,1	2,0
19 m			2,0	1,9	1,8
20 m			1,8	1,8	1,8
21 m				1,6	1,6
22 m				1,4	1,4
23 m				1,3	1,3
24 m				1,2	1,2
25 m				1,1	1,1
26 m				1,0	1,0
27 m					0,95
28 m					0,9
29 m					0,85
30 m					0,8
31 m					0,7
32 m					0,6
33 m					0,5
34 m					0,4
Bom Length	10,8 m	17,8 m	24,5 m	31,5 m	38,5 m

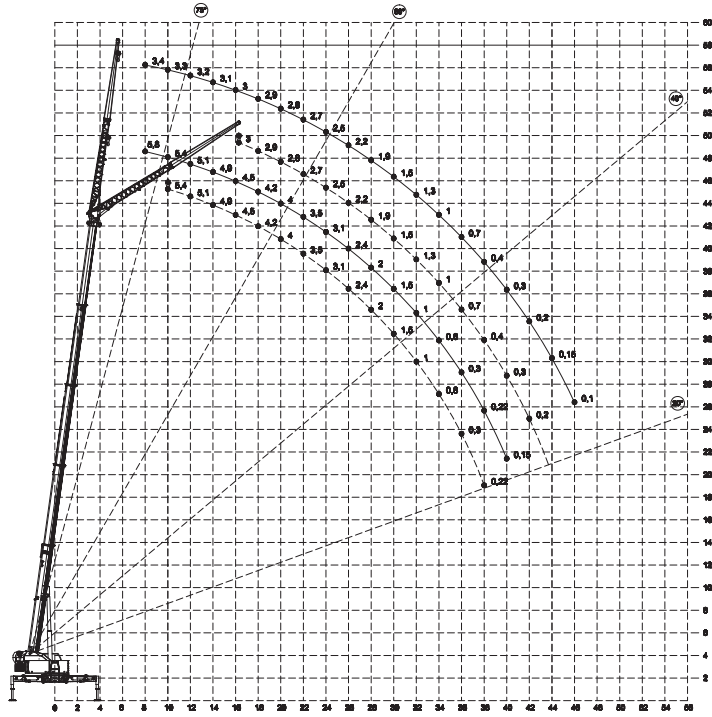
Haber vermeksizin değiştirilebilir.  
Subject to change without prior notice

# HK 180 40 T4

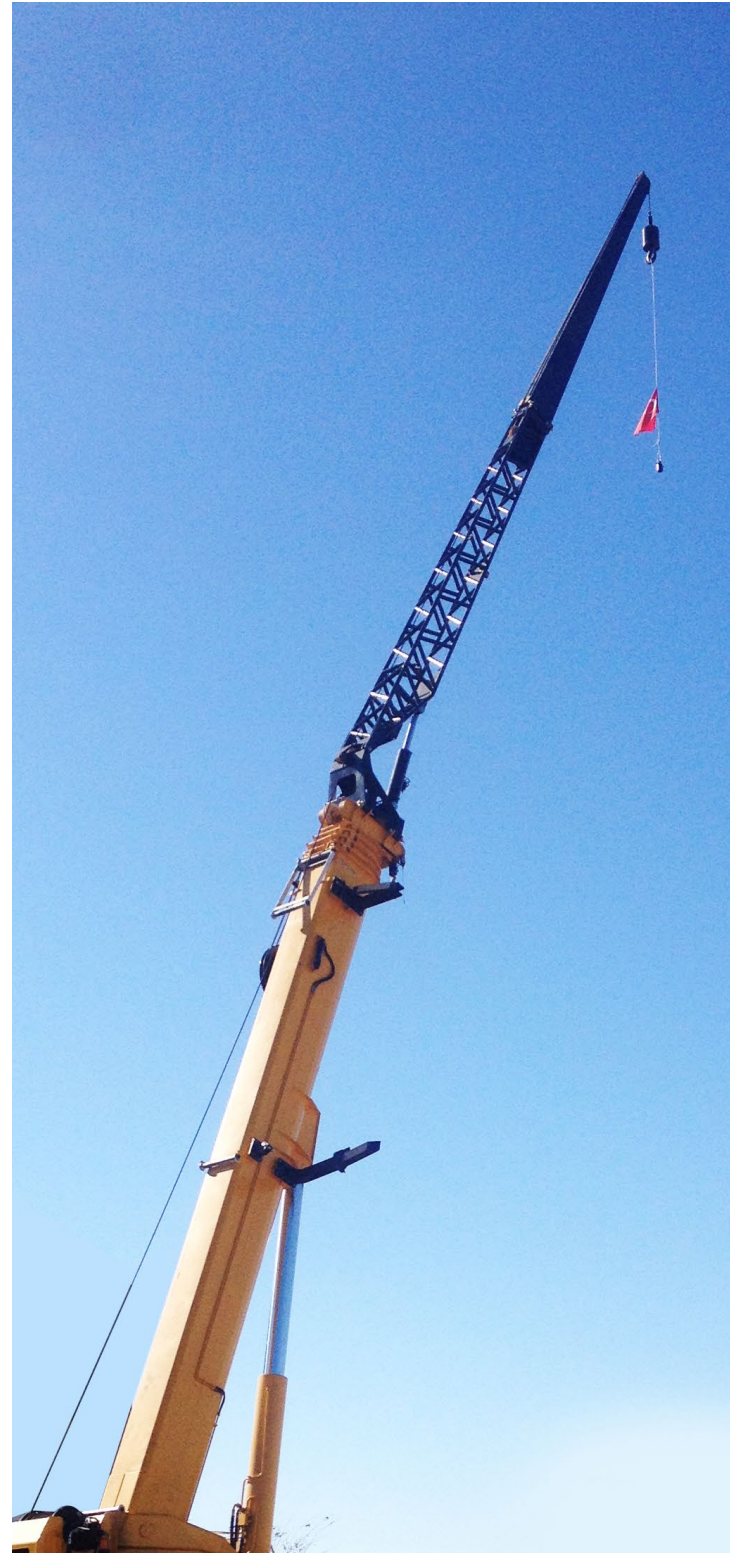
Jib Diyagram  
Jib Diagram


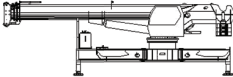


HK 180 40 T4


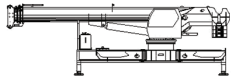


Haber vermeksizin deęiřtirilebilir.  
Subject to change without prior notice



	
<p><b>Taşıyıcı Araç</b></p> <ul style="list-style-type: none"> <li>- SCANIA P400 8x4 Rigid</li> <li>- Mercedes-Benz ACTROS 4141K 8x4</li> <li>- MAN TGS 41.400 8x4 BB</li> <li>- VOLVO FMX D11 84R – FM 84R B1 HPX</li> </ul>	<p><b>Vinç Şasesi</b></p> <ul style="list-style-type: none"> <li>- Hidrokon tasarımı ve imalatı şase</li> <li>- Burulma dirençli</li> <li>- Yüksek mukavemetli çelikten imal kaynaklı konstrüksiyon</li> <li>- Kutu tipi tasarım</li> </ul> <p><b>Denge Ayakları</b></p> <ul style="list-style-type: none"> <li>- Hidrolik olarak uzatılıp basılabilmektedir.</li> <li>- 4 noktadan vinç yere sabitlemektedir.</li> <li>- Vincin her iki yanından kontrol edilebilmektedir.</li> <li>- Yıldız Deseni ayak açılma şekline sahiptir.</li> <li>- Yüksek mukavemetli çelikten imal edilmektedir.</li> </ul> <p><b>Dikbom</b></p> <ul style="list-style-type: none"> <li>- Burulma dirençli</li> <li>- 3 sıra makaralı sonsuz dönüşlü içten dişli sistemi</li> <li>- Yüksek mukavemetli çelikten imal kaynaklı konstrüksiyon</li> </ul> <p><b>Teleskobik Bomlar</b></p> <ul style="list-style-type: none"> <li>- 1 adet sabit anabom ve 3 adet uzatma bomu.</li> <li>- Hidrolik olarak uzatılabilen ve eş zamanlı hareket eden uzatma bomları</li> <li>- Yüksek mukavemetli çelikten imal kaynaklı konstrüksiyon</li> </ul> <p><b>Denge Ağırlık</b></p> <ul style="list-style-type: none"> <li>- 8,3 ton</li> <li>- Vinç kabininden kumanda edilerek hidrolik silindirler ile sökülüp takılabilen denge ağırlık sistemi.</li> </ul> <p><b>Vinç Kabini</b></p> <ul style="list-style-type: none"> <li>- Çelik konstrüksiyon yapıdadır.</li> <li>- Camlarda emniyet bariyerleri bulunmaktadır.</li> <li>- Vincin kullanımı ve kontrolü için gereken ekipmanlar mevcuttur.</li> <li>- Klima, radio/CD çalar</li> </ul> <p><b>Güvenlik Sistemi</b></p> <ul style="list-style-type: none"> <li>- Kantar sistemi, çalışma alanı sınırlayıcı, palanga switch, yük tutma valfleri, hortum patlatma valfleri.</li> </ul>

Haber vermeksizin değiştirilebilir.  
Subject to change without prior notice

	
<p><b>Crane Carrier</b></p> <ul style="list-style-type: none"> <li>- SCANIA P400 8x4 Rigid</li> <li>- Mercedes-Benz ACTROS 4141K 8x4</li> <li>- MAN TGS 41.400 8x4 BB</li> <li>- VOLVO FMX D11 84R – FM 84R B1 HPX</li> </ul>	<p><b>Main Frame</b></p> <ul style="list-style-type: none"> <li>- Hidrokon designed and manufactured.</li> <li>- Torsion resistant</li> <li>- All-welded construction made of high tensile structural steel.</li> <li>- Box type design.</li> </ul> <p><b>Outriggers</b></p> <ul style="list-style-type: none"> <li>- Hydraulically slewable and telescoping.</li> <li>- Supporting the crane on 4 support pads.</li> <li>- Operation on the both side of the crane.</li> <li>- Star pattern designed.</li> <li>- Made of high strength steel.</li> </ul> <p><b>Turntable</b></p> <ul style="list-style-type: none"> <li>- Torsion resistant</li> <li>- Connection to main frame by three-row roller slewing ring, designed for continuous rotation</li> <li>- All-welded construction made of high tensile structural steel.</li> </ul> <p><b>Telescopic Boom</b></p> <ul style="list-style-type: none"> <li>- 1 boom pivot section and 3 telescopic sections.</li> <li>- Hydraulically extendable and synchronized extension on telescoping sections.</li> <li>- All-welded construction made of high strength steel</li> </ul> <p><b>Counter Weight</b></p> <ul style="list-style-type: none"> <li>- 8,3 tons</li> <li>- Operated by hydraulic cylinders controlled from crane cab.</li> </ul> <p><b>Crane Cab</b></p> <ul style="list-style-type: none"> <li>- Steel construction designed.</li> <li>- Safety glass windows.</li> <li>- Tilttable</li> <li>- Control elements and instruments for crane operation.</li> <li>- Air-conditioning, radio/CD player</li> </ul> <p><b>Safety Devices</b></p> <ul style="list-style-type: none"> <li>- Load Measurement System, working area limiter, hoist limit switch, safety valves against pipe and hose rupture, holding valves on hydraulic cylinders.</li> </ul>

Haber vermeksizin değiştirilebilir.  
Subject to change without prior notice

Türkiye'nin  
Vinç Markası

çeyrek asırlık  
**deneyim**  
quarter century experience



[hidrokon.com](http://hidrokon.com)

**BELGELERİMİZ**  
Certificates

**TELESKOPIK VİNÇLER**  
TELESCOPIC CRANES













## HİDROKON



### HİDROKON KONYA HİDROLİK MAKİNE SANAYİ & TİCARET A.Ş.

Büyük Kayacık Mahallesi 3.Org.San. Bölgesi  
Evrenköy Caddesi No:13  
Selçuklu/KONYA-TÜRKİYE  
T: 444 88 11 T: +90 (332) 444 88 11  
T: +90 (332) 239 17 60  
F: +90 (332) 239 20 81  
info@hidrokon.com  
Yurtiçi Satış: satis@hidrokon.com  
Yurtdışı Satış: marketing@hidrokon.com  
export@hidrokon.com

### MERKEZ HİDROLİK KONYA MAKİNE SAN. TİC. LTD. ŞTİ.

Fevzi Çakmak Mah. Hüdaî Cad.  
Kostim San. Sit. 10577 Sk.  
No: 19 Karatay/KONYA  
T: 444 56 53  
F: 0332 342 50 22

### İSTANBUL MERKEZ MAKİNA SAN. TİC. LTD. ŞTİ.

Marmara Geri Dönüştürücüler San. Sit.  
Şekerpınar Mah. Ayçiçek Sk. No:1  
Çayırova/KOCAELİ  
T: 444 56 53

### MARMARA HİDROLİK

Alaaddinbey Mh. Aycan 380 Sk. No: 6/1 Nilüfer/BURSA  
T: 444 56 53

### YAVUZ HİDROLİK MAKİNA

Üçevler Mh. Ağıska Cd. No: 143/1 Nilüfer/BURSA  
T: 444 56 53

### ANTHAS İŞMAKİNALARI SAN. TİC. LTD. ŞTİ.

Akdeniz Sanayi Sitesi 5041 Sokak No: 61 KEPEZ/ANTALYA  
T: 444 56 53

### ÜÇEL HİDROLİK

Yeşilbayır Mh. Hadımköy İstanbul Cd. No: 138/3  
Arnavutköy/İSTANBUL  
T: 444 56 53

### HİDRO DORUK HİDROLİK MAKİNA

İvedik Osb Arı San. Sit. 1475 (692) Sk. No:47  
Yeni Mahalle/ANKARA  
T: 444 56 53

### EMEK MAKİNA

Baharlı Mh. Milas-Bodrum Karayolu Üzeri Cd. Yeni San. Sit.  
No: 1/C86 Milas/MUĞLA  
T: 444 56 53

### REYYAN VİNC

Çanakkale Asfaltı Cemalettin Aksu Cd. Bozköy Girişi  
Ana Sk. No:1 Aliağa/İZMİR  
T: 444 56 53

HİDROKON teknik özellik, donanım ve tasarımda değişiklik yapma hakkını saklı tutar.  
Hidrokon have rights to make changes on technical specifications, equipment and design.

444 88 11

www.hidrokon.com

   /Hidrokon