



09/2018 Sprache: Deutsch Ident-Nr.: 166908 Technische Änderungen vorbehalten Sachgemäße Verwendung der Anbaugeräte gemäß Holder Anbaugerätebeurteilung



HOLDER

HOLDER S-REIHE

VORTEILE, AUSSTATTUNG UND TECHNISCHE DATEN

MULTIFUNKTION IN REINKULTUR

Ob auf Straßen, Wegen oder Wiesen, ob in Fußgängerzonen, Stadien oder Parks:
Ein Holder meistert vielfältige Anwendungen auf höchstem Niveau.

Optimale Beratung, Verkauf und Service bei Ihrem Holder Partner:

HOLDER
KEINE KOMPROMISSE

Max Holder GmbH
Mahdenstraße 8 | 72768 Reutlingen
Telefon: 07121 930729-0 Fax: 07121 930729-213
info@max-holder.com | www.max-holder.com



HOLDER S-SERIE



GERÄTEANBAU

Leistungsstarke Anbaugeräte flexibel einsetzen.

- Frontkraftheber KAT II mit bis zu 2700 kg Hubkraft
- Heckkraftheber KAT II
- Hydraulisch kippbarer Aufbauraum mit Schnellwechselsystem
- Mechanische Frontzapfwelle
- Bis zu 5 proportionale Steuergeräte
- Simultanbedienung von zwei Gerätefunktionen
- 3 hydraulische Geräteantriebe



KOMFORTABLE KABINE

Perfekte Sicht auf Anbaugeräte und maximaler Komfort im Arbeitseinsatz.

- Kabine mit 3 Sitzvarianten: Einzelsitz, zwei Sitze und verschiebbarer Sitz
- Komfortkabine mit Klimaanlage und 360°-Rundumsicht
- Seitlich zu öffnende Fenster
- Sehr geräumig auch für große und kräftige Fahrer
- LED Fahr- und Arbeitsbeleuchtung
- Beheizte Frontscheibe und Außenspiegel
- Luftgefederter Fahrersitz mit Sitzheizung, höhenverstellbar und längsverstellbar, mit Längs-horizontal-Federung



HOHER BEDIENKOMFORT

Beste Voraussetzungen für effizientes Arbeiten.

- 1-Hand-Bedienung über Joystick
- Individuell belegbarer Joystick
- Zentrales Touch-Display zur Bedienung sämtlicher Hydraulikfunktionen
- Mitschwingende Armlehne am Sitz montiert



EINFACHER SERVICEZUGANG

Tägliche Servicearbeiten ohne Abbau der Anbaugeräte möglich.

- Hydraulisch kippbarer Aufbauraum ermöglicht Kippen auch bei aufgesatteltem Gerät
- Kippbare Kabine
- Schwenk- bzw. klappbare Seitenteile rechts und links
- Batterie für z.B. Fremdstart im Winter von außen zugänglich
- Optionale Zentralschmieranlage



MOTOR / FAHRANTRIEB

Der stärkste Knicklenker am Markt.

- Drei Motorvarianten: 101 / 115 / 129 PS
- Stage 5 ready / Tier 4 final
- 100% mechanische Differenzialsperre an beiden Achsen
- Transportgeschwindigkeit bis 40 km/h
- Permanenter Allradantrieb
- Mechanische Untersetzung
- Elektronische Grenzlastregelung
- Dual Drive

Abbildungen können Sonderausstattungen und Optionen enthalten.

SAUBERE LEISTUNG

Bis zu 130 PS und eine hoch wirksame Abgasreinigung machen die S-Reihe zum stärksten und zukunftssichersten Knicklenker am Markt.

UMWELTBEWUSSTES KRAFTPAKET

Wenn jahrzehntelange Kommunalkompetenz auf zukunftsweisende Technologie trifft, sitzen Sie wahrscheinlich in einem Holder. Die neue S-Reihe ist der beste Beweis: Leistungen von 100 – 130 PS machen sie zur Stärksten ihrer Klasse – und moderne Abgasreinigung zu einer der saubersten. Das Kraftzentrum ist ein 3,6 l DEUTZ Turbodiesel-Motor, der selbstverständlich die aktuellsten Abgasnormen Tier 4 final bzw. Stage IV erfüllt. 99,9% der Feinstaubpartikel werden durch ein wartungsfreies, selbst regenerierendes Filtersystem (DOC & DPF) aufgefangen. Restliche Schadstoffe werden im Anschluss durch ein SCR System mit Ad-Blue aus dem Abgasstrom entfernt. Damit Sie viele Jahre Freude an Ihrer S-Reihe haben, ist der Motor bereits auf zukünftige Anforderungen der europäischen Stage-V-Norm vorbereitet.

Worauf Sie sich schon mal vorbereiten können, ist jede Menge Power: Der Motor der S-Reihe stellt sein maximales Drehmoment von 410 Nm bereits bei 1600 U/min bereit, wodurch Arbeiten bei abgesenkter Motordrehzahl möglich ist. Das reduziert den Kraftstoffverbrauch und sorgt in Verbindung mit dem integrierten Massenausgleichsgetriebe für niedrige Geräuschemissionen. In Kombination mit der mechanischen Zapfwelle entstehen perfekte Voraussetzungen, um schwere Aufgaben dauerhaft zu bewältigen. Und das bei moderaten Wartungs- und Betriebskosten, dank langer Wartungsintervalle (500 h), Hydrostößeln und dem Verzicht auf Zahnriemen zugunsten eines Stirnradgetriebes.

STAGE
READY **V**

STUFENLOSER ALLRADANTRIEB BIS 40 KM/H

- Sorgt für variable Kraftverteilung zwischen Vorder- und Hinterachse und für optimale Leistungsverteilung auf alle vier Räder
- Die Antriebsleistung wird, anders als bei Systemen mit Radmotoren, immer auf die Achse mit der größten Traktion geleitet – so steht zu jedem Zeitpunkt 100% Antriebsleistung zur Verfügung
- Ihre Vorteile: maximale Zugleistungen auch auf schwierigem Untergrund, beste Traktion, hohe Steigfähigkeit, optimale Bodenschonung

MECHANISCHE DIFFERENZIALSPERRE

- Verhindert durch 100% Sperrwirkung an beiden Achsen ein Durchdrehen der Räder oder Festfahren in losem Untergrund
- Vergleichbare hydraulisch arbeitende Systeme verfügen lediglich über einen Wirkungsgrad von 75%
- Ihre Vorteile: optimale Traktion, verringertes Unfallrisiko, Differenzialsperrung über einen Kippeschalter zuschaltbar

LASTABHÄNGIGER DUAL DRIVE

- Verbindet hydraulischen und mechanischen Fahrtrieb in einem System
- Je nach Belastung schaltet das Fahrzeug während der Fahrt automatisch vom hydraulischen Antrieb in den mechanischen Antrieb
- Vorteile des mechanischen Fahrtriebs: erhebliche Geräusch- und Verbrauchsreduzierung, Schonung der hydraulischen Komponenten und somit weniger Verschleiß
- Vorteile hydraulischer Fahrtrieb: feinfühliges, reaktionsfreudiges Steuern, schnelles Rangieren

ELEKTRONISCHE GRENZLASTREGELUNG

- Regelt die Fahrgeschwindigkeit im Arbeitseinsatz in Abhängigkeit der vom Anbaugerät abgenommenen Leistung
- Das Fahrzeug fährt immer mit der maximal möglichen Arbeitsgeschwindigkeit, ohne dass ein Eingreifen des Fahrers nötig ist
- Ihre Vorteile: Vollständige Konzentration auf den Arbeitseinsatz, entspanntes und ermüdungsfreies Arbeiten, kein Abwürgen des Motors möglich

MECHANISCHE UNTERSETZUNG

- Sorgt für eine Verdoppelung der Zugkraft und ermöglicht es, sehr langsame Geschwindigkeiten konstant zu fahren
- Extreme Steigungen lassen sich mühelos bewältigen
- Ihre Vorteile: Durch langsame Konstantfahrt in Verbindung mit extremer Schubkraft sind anspruchsvolle Arbeiten wie z.B. Schneefräsen kein Problem

VORTEILE FAHRANTRIEB UND MOTOR

- STUFENLOS VON 0 – 40 KM/H
- HOHE ZUGKRÄFTE
- EXTREME STEIGFÄHIGKEIT
- FEINFÜHLIGES FAHREN
- MAXIMALE TRAKTION
- KRAFTSTOFFERSPARNIS IN DER TRANSPORTFAHRT
- AKTUELLESTE ABGASNORM
- STÄRKSTER IN SEINER KLASSE
- ENTSPANNTES ARBEITEN



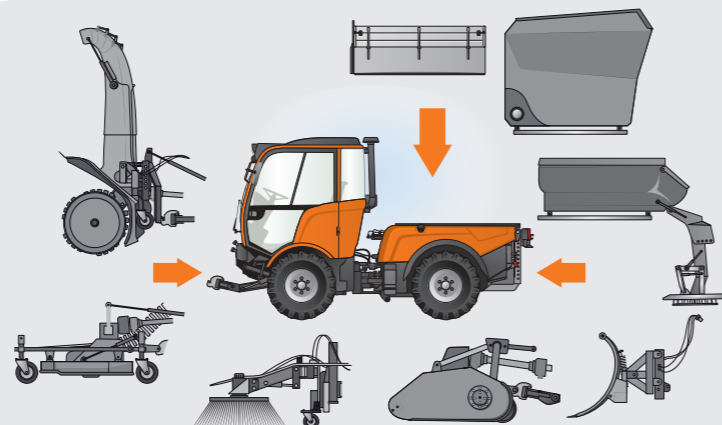
ECHTE MULTIFUNKTION

Durch einzigartige konstruktive und technische Lösungen erledigt die neue S-Reihe vielfältigste Aufgaben in Top-Qualität.

IDEAL FÜR DEN GANZJAHRESEINSATZ

Wie alle Holder Fahrzeuge ist die neue Holder S-Reihe multifunktional einsetzbar. In nur wenigen Arbeitsschritten kann mit den entsprechenden Anbaugeräten beispielsweise auf Winterdienst, Kehren oder Grünpflege umgestellt werden. Besonders attraktiv ist das Fahrzeug vor allem für Einsätze, bei denen die Anforderungen an Mensch und Maschine enorm hoch sind.

Der genormte Frontkraftheber (KAT II) mit einer Hubkraft von 2700 kg erlaubt es, auch schwerere Geräte anzubauen. Durch die dreidimensionale Bewegung des Frontkrafthebers lässt sich das Anbaugerät an die jeweiligen Bodenbeschaffenheiten bzw. Arbeitssituationen anpassen. Die externe Bedienung ermöglicht einfaches und schnelles An- und Abbauen der Geräte ohne zweite Person. Der Frontkraftheber kann von außen gehoben und gesenkt werden. Zum Ausgleich von Lastspitzen bei Transportfahrten ist der Frontkraftheber mit einer Schwingungstilgung versehen: Über die Hydraulik werden Schwingungen zwischen dem Fahrzeug und den angebauten Geräten ausgeglichen und dadurch Schläge absorbiert. Dies ermöglicht schnellere Transportfahrten, verbessert die Fahr-sicherheit, erhöht den Fahrkomfort und schont Fahrzeug und Anbaugerät.



3 ANBAURÄUME

Zwei genormte Anbauräume (Front- und Heckaushebung) sowie ein dritter Anbauraum für Aufsattelgeräte ermöglichen eine Vielzahl von Gerätekombinationen. Der große Aufbaurahmen in Verbindung mit einer Achslast von 3,2 t ermöglicht die Aufnahme großer, schwerer Geräte bei perfekter Gewichtsverteilung, da die Last mittig über der Hinterachse platziert ist. Zudem ist die Kombination zweier Arbeitsgänge möglich – im Ergebnis steigt so die Produktivität und Schlagkraft.

IHRE VORTEILE

- ANBAU SCHWERER UND GROSSER GERÄTE
- WENDIGKEIT DURCH AUFBAUGERÄTE
- NIEDRIGER SCHWERPUNKT
- PRODUKTIVITÄT DURCH GERÄTE-KOMBINATIONEN

MECHANISCHE ZAPFWELLE

Mit der mechanischen Zapfwelle lassen sich Geräte mit hohem Leistungsbedarf effizient betreiben. Durch den direkten, verlustarmen mechanischen Durchtrieb vom Motor ergibt sich ein höherer Wirkungsgrad als bei vergleichbaren hydraulischen Antrieben. Dies ermöglicht lange Arbeitszeiten auch bei hoher Leistungsabnahme.

IHRE VORTEILE

- WENIGER KRAFTSTOFFVERBRAUCH
- KEINE ERWÄRMUNG UND VERMISCHUNG DES HYDRAULIKÖLS
- HÖHERE DAUERLEISTUNG
- GRÖßERE ANBAUGERÄTEDIMENSIONEN

HOCHLEISTUNGSHYDRAULIK

Mit Leistungen von 0 – 120 l/min, 0 – 40 l/min und 0 – 25 l/min stehen zusätzlich zur mechanischen Zapfwelle bis zu drei weitere Antriebsmöglichkeiten für Anbaugeräte bzw. Anbaugerätekombinationen zur Verfügung. Beispielsweise kann eine Frontkehrmaschine in Verbindung mit einem Streuer betrieben werden. Mit bis zu fünf proportionalen Steuergeräten lassen sich komplexe Anbaugeräte feinfühlig und exakt bedienen. Durch die Simultanbedienung zweier Steuergeräte können zwei Funktionen des Anbaugeräts gleichzeitig kontrolliert werden.



IHRE VORTEILE

- HOHE HYDRAULISCHE ANTRIEBSLEISTUNG, 3 HYDRAULISCHE ANTRIEBE
- EINFACHE BETRIEBUNG KOMPLEXER GERÄTE
- EINHANDBEDIENUNG
- SIMULTANSTEUERUNG
- PROPORTIONALFUNKTIONEN
- INDIVIDUELLE JOYSTICKBELEGUNG



DIE PERFEKTE KOMMANDOZENTRALE

Ausgestattet mit vielen guten Ideen: In der neuen S-Reihe lässt es sich komfortabel und ermüdungsarm arbeiten.



Individuell belegbarer Joystick



Touch-Display zur Bedienung sämtlicher Hydraulikfunktionen



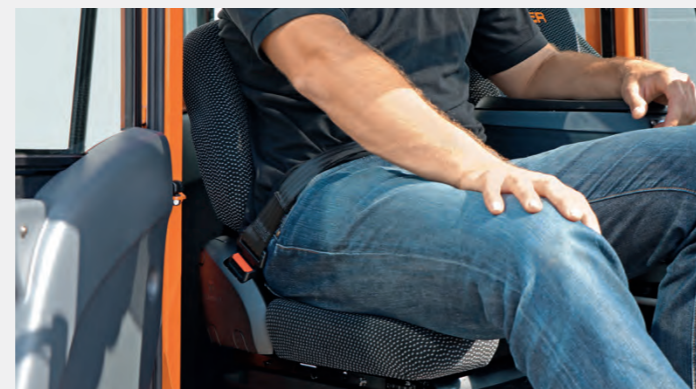
Mitschwingende Armlehne

HOHER BEDIENKOMFORT

Bei der neuen S-Reihe sind sämtliche für den Arbeitseinsatz relevanten Bedienelemente in unmittelbarer Reichweite des Fahrers angebracht: an der am Sitz mitschwingenden Armlehne. Dies ermöglicht einfaches, sicheres und ermüdungsarmes Arbeiten. Alle hydraulischen Funktionen können mit einer Hand über den Joystick bedient werden. Dieser lässt sich über das zentrale Display frei programmieren, d.h. sämtliche hydraulische Funktionen können beliebigen Bedienelementen des Joysticks zugeordnet werden. Somit kann das Fahrzeug den Anbaugeräten oder den persönlichen Vorlieben des Fahrers angepasst werden. Der integrierte Vorwärts-/Rückwärts-schalter ermöglicht einfaches und schnelles Reversieren ohne umzugreifen. Über das große Touch Display lassen sich bequem alle Einstellungen für die jeweiligen Anwendungen einstellen, sowie Informationen zum Fahrzeug ablesen. Mit bis zu zwei über das Display anschließbare Kameras hat der Fahrer stets die perfekte Sicht auf die Umgebung.

FAHRPEDAL ODER POTI

Im Arbeitseinsatz steht für jeden Fahrer die richtige Bedienung zur Verfügung. Ob bequeme Geschwindigkeitsregelung über das am Joystick integrierte Poti oder über das Fußpedal (SDS), mit der S-Reihe kommt jeder klar.



Vollwertiger, für den Arbeitseinsatz zugelassener Beifahrersitz inkl. Beckengurt



IHRE VORTEILE

- ENTKOPPELUNG VON VIBRATIONEN UND GERÄUSCHEN ÜBER VIER HYDROLAGER
- 2 WEIT ÖFFNENDE TÜREN MIT KOMFORTABLEM EINSTIEG INKL. TRITTSTUFE UND HALTEGRIF
- SCHIEBEFENSTER RECHTS UND LINKS
- AUSSTELLDACH
- INTEGRIERTE HEIZUNG UND KLIMAAANLAGE
- BEHEIZTE FRONTSCHIEBE
- BEHEIZTE AUSSENSPIEGEL
- FAHR- UND ARBEITSBELEUCHTUNG SOWIE TAGFAHRLICHT IN LED-AUSFÜHRUNG
- LUFTGEFEDERTER SITZ MIT 3-PUNKT-GURT, SITZHEIZUNG UND ARMLEHNE



Luftgefederter Sitz mit Sitzheizung und Armlehne



SICHERHEIT SERIENMÄSSIG

Im stressigen Arbeitsalltag gilt es, das wichtigste nicht aus den Augen zu verlieren: die Sicherheit des Fahrers.

AUF DER SICHEREN SEITE

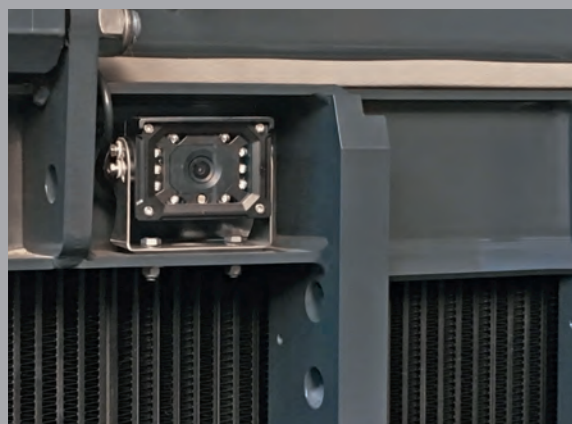
Mit der S-Reihe sind Sie immer auf der sicheren Seite. Zahlreiche Ausstattungsdetails sorgen für ihre Sicherheit, allem voran der lastabhängige hydraulische Radlastausgleich. Das patentierte Holder-System zur aktiven Stabilisierung der Pendelbewegungen stabilisiert das Fahrzeug beim Überfahren von Hindernissen und Fahrten auf unebenem Terrain. Dadurch ist jederzeit eine maximale Bodenpassung bei gleichzeitiger Fahrstabilität gewährleistet.

ZUSÄTZLICHE SICHERHEITSFEATURES:

- BREMSE, AUF ALLE 4 RÄDER WIRKEND
- AKUSTISCHER RÜCKFAHRWARNER
- AUTOMATISCHE HANDBREMSE BEIM ABSTELLEN DES MOTORS
- ROPS KABINE
- SITZKONTAKTSCHALTER
- AUTOMATISCHER BATTERIETRENNNSCHALTER
- RÜCKFAHRKAMERA



Der patentierte Radlastausgleich sorgt für den permanenten Bodenkontakt aller vier Räder



Erhöht die Sicherheit beim Rangieren: die Rückfahrkamera

TECHNISCHE DATEN

	S 100	S 115	S 130
	1- / 2-Mann-Kabine		
MOTOR	Deutz TCD 3.6 4 Zylinder Common Rail Turbodiesel		
Leistung	74,4 kW (101 PS)	85 kW (115 PS)	95 kW (129 PS)
Max. Drehmoment bei 1600 U/min	410 Nm		
Hubraum	3621 cm ³		
Abgasstufe	Stage 4, Stage V ready, Tier 4final		
Kraftstofftank	82 l		
ANTRIEB	Stufenloser DUAL DRIVE Fahrtrieb (Kombination aus hydrostatischem und mechanischem Antrieb) mit permanentem Allradantrieb und elektronischer Grenzlastregelung		
Geschwindigkeit	0 – 40 km/h		
Differenzialsperre	vorn und hinten mechanisch mit 100% Sperrwirkung		
Betriebsbremse	Hydraulisch betätigte nasse Scheibenbremse, wirkt als Allradbremse auf alle vier Räder		
Feststellbremse	Elektrische Feststellbremse wirkt auf beide Achsen		
ZAPFWELLE VORN			
Drehzahl	Umschaltbar 540/750 U/min oder 1000/750 U/min		
HYDRAULIK			
Zahnradpumpe Volumenstrom	36,5 l/min bei 180 bar, davon für Anbaugeräte abnehmbar 0 – 25 l/min aus Kabine regelbar, Vor- und Rücklauf vorn		
Tandempumpe Volumenstrom	43,5,5 l/min bei 180 bar, davon für Anbaugeräte abnehmbar 0 – 40 l/min aus Kabine regelbar, Vor- und Rücklauf vorn und hinten		
Verstellpumpe Volumenstrom	0 – 120 l/min bei 280 bar aus Kabine regelbar, davon für Anbaugeräte abnehmbar 0 – 120 l/min aus Kabine regelbar, vor- und Rücklauf vorn und hinten		
Hydraulische Steuergeräte	Bis zu 5 doppelwirkende elektrohydraulische Steuergeräte mit Schwimmstellung, proportional bedienbar, je 2 Steuergeräte simultan bedienbar, alle Steuergeräte mit einstellbarer Durchflussmenge		
Hydraulische Steckkupplungen	vorn bis zu 4 Paar Steckkupplungen / hinten bis zu 3 Paar Steckkupplungen		
Hydrauliköltank	34 l		
Frontkraftheber	KAT II doppelwirkend mit Schwimmstellung und Schwingungstilgung, optional elektrohydraulische Geräteentlastung, hydraulische Seiten- und Neigungsverstellung		
Hubkraft	2700 kg		
Heckkraftheber	KAT II doppelwirkend		
ELEKTRIK			
Lichtmaschine	14 V / 95 A		
Batterie	12 V / 110 Ah		
Elektrische Steckdosen	13-polige Steckdose vorn und hinten, 21-polige Übergabesteckdose für Anbaugeräte an Kabinenrückwand		
GEWICHT	Einschließlich Fahrer mit 75 kg, je nach Bereifung und Ausstattung		
Leergewicht	3100 – 3450 kg		
Zulässiges Gesamtgewicht	5500 kg / optional: 6000 kg		
Zulässige Achslast	vorn 3200 kg / hinten 3200 kg		
Anhängelast	ungebremst 2500 kg / auflaufgebremst 4500 kg		
ABMESSUNGEN	Je nach Bereifung		
Radstand	1827 mm		
Gesamtlänge inkl. Frontkraftheber	3920 mm		
Gesamthöhe	2233 – 2295 mm		
Gesamtaußenbreite	1360 – 1580 mm		
Wendekreisradius innen	1974 mm		
Wendekreisradius außen	3045 mm		