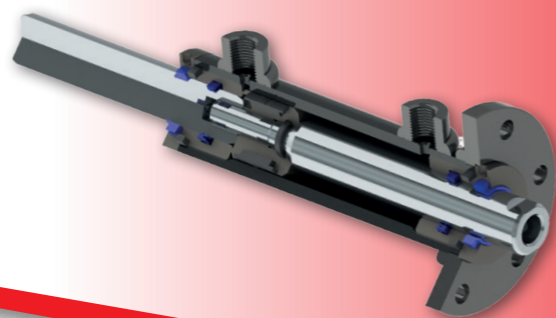
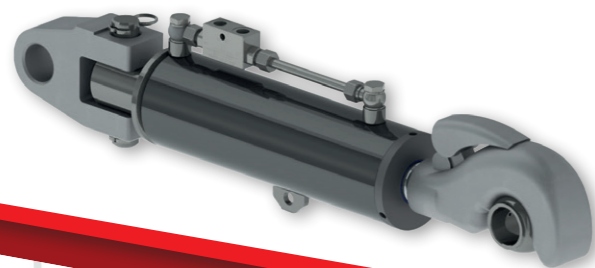




PRODUCIAMO
I VOSTRI
CILINDRI OLEODINAMICI
SU MISURA

WE PRODUCE
YOUR TAYLOR MADE
HYDRAULIC CYLINDERS

WIR FERTIGEN
IHRE MAßGESCHNEIDERTEN
HYDRAULIK ZYLINDER



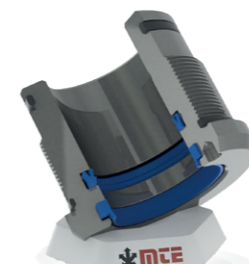
MTE s.r.l.

Via Madonnina, 114 - 25018 MONTICHIARI (BS) - Italy
Phone: 030 9983160 - Fax: 030 9984359

TIPPENMATTI SRL - Montichiari (BS)




MTE fluid power



info@mtesrl.it • www.mtesrl.it



info@mtesrl.it • www.mtesrl.it


 Riferimento sul mercato dei **cilindri** e dei **martinetti idraulici**, da oltre quarant'anni il nostro lavoro, la nostra **passione** e la nostra **esperienza** ci permettono di capire e soddisfare al meglio le esigenze di ogni utilizzatore.

Rapidità di esecuzione, qualità controllata e grande professionalità dimostrata negli anni hanno portato l'azienda a conquistare la fiducia di clienti soddisfatti sia in **Italia che all'estero**, in particolare **Europa, Nord America, Medio Oriente ed Australia**, con una produzione attuale di oltre 130.000 cilindri anno **dallo standard al cilindro speciale su disegno del cliente**. Le tipologie di cilindri prodotti vanno da un **alesaggio massimo di 300 mm**, ad una **lunghezza massima di 3000 mm** con pressioni massime di 350 Bar.

Caratterizzata da una strategia aziendale da sempre improntata verso una **costante ricerca ed evoluzione**, MTE si avvale di un parco macchine all'avanguardia a partire dal parco **torni CNC, centri di lavoro e fresatura, impianti di saldatura semi-automatici e robotizzati, impianti di collaudo manuali ed automatici** che consentono test in assenza di perdite a norme ISO fino a **350 bar di pressione** (certificati da report di collaudo), e **magazzini automatici** che affiancano un costantemente fornito magazzino di **materie prime di prima qualità**.

Tutto ciò permette ad MTE di sviluppare al proprio interno tutti i processi produttivi secondo **alti standard qualitativi** in particolare per le quantità elevate, che partono dalla collaborazione del nostro team tecnico con il cliente per il progetto iniziale, la realizzazione del prodotto ed eventuali **personalizzazioni e verniciature**. Secondo la filosofia **Industria 4.0** ogni aspetto della produzione è costantemente monitorato ed organizzato tramite un **infrastruttura digitale** che segue il pezzo dall'ordine fino alla consegna, garantendo una **precisione e tracciabilità** costanti. Da tempo i **clienti apprezzano il nostro prodotto** garantito da un'attenta gestione della produzione e dal **severo collaudo sistematico** di tutti i pezzi usciti dalla nostra officina, punzonati per garantirne la tracciabilità.

Il prezzo dei nostri cilindri è determinato dai costi generali, di produzione e della materia prima. **La nostra arte e la nostra esperienza non incidono in alcun modo sul prezzo: non le vendiamo, le regaliamo ai nostri clienti.**

 Our company is a leading manufacturer of **hydraulic cylinders**. Our 40-plus years of work, our **passion** and our **experience** enable us to understand and meet the needs of every single user.

Speed of execution, controlled quality and great professionalism that characterized us over the years, have enabled the company to gain the trust of satisfied clients, both in **Italy and abroad**, particularly in **Europe, the United States, the Middle East and Australia**.

The current production is of over 130,000 cylinders per year **from standard to special cylinders, designed according to the customer's specifications**. The types of cylinders produced range from a maximum **300 mm bore**, to a **maximum length of 3000 mm** and maximum pressure of 350 Bar.


Characterized by a business strategy always geared towards **constant research and development**, MTE uses a cutting-edge machine park, starting from the **CNC lathes, machining and milling centres, semi-automatic and automated welding equipment, manual and automated testing equipment**, which enables pressure drop free testing according to ISO standards for **pressures up to 350 bar** (certified by test report), and automated warehouses that constantly feed **raw materials of top quality** into a storage unit.

All this allows MTE to develop all production processes in house according to **high quality standards**, in particular for great orders, which start from the collaboration of our technical team with the customer for the initial project, to the manufacture of the product and **any customization and coating** that may be necessary. Following the **Industria 4.0** philosophy, every aspect of the production process is constantly monitored and arranged through a **digital infrastructure** that follows the piece from order to delivery, ensuring **constant accuracy and traceability**.

Customers have appreciated our products for a long time now, due to the careful management of production and strict **systematic testing** of all pieces made by our workshop, punched to ensure traceability.

The price of our cylinders is determined by overall costs, production process, and raw material.

Our art and experience do not affect the price in any way: they are not for sale, we offer them as a gift to our customers.

 Referenz auf dem Markt der **hydraulischen Zylinder**, seit über vierzig Jahren ermöglichen uns unsere Arbeit, unsere **Leidenschaft** unsere **Erfahrung** die Bedürfnisse eines jeden Nutzers zu verstehen und bestmöglich zufrieden zu stellen.

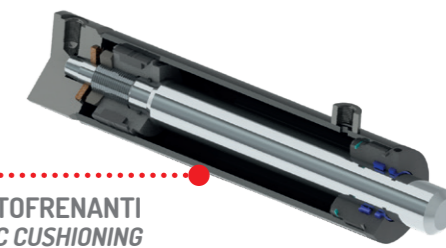
Schnelligkeit bei der Ausführung, kontrollierte Qualität und hohe Professionalität die sich über die Jahre hinweg bewährt haben, haben das Unternehmen dazu gebracht, das Vertrauen zufriedener Kunden in **Italien und im Ausland**, insbesondere in **Europa, Vereinigte Staaten, im Mittleren Osten und Australien** mit einer aktuellen Produktion von über 130.000 Zylindern pro Jahr zu gewinnen **vom Standard bis zum Spezialzylinder nach Auslegung des Kunden**, die Typologie produzierter Zylinder reicht von einer **maximalen Bohrung von 300 mm bis zu einer maximalen Länge von 3000 mm** mit maximalen Drücken von 350 bar.

Gekennzeichnet von einer Unternehmensstrategie, die seit jeher auf ständiger **Forschung und Entwicklung** basiert, nutzt MTE einen hochmodernen Maschinenpark, angefangen von **CNC-Drehmaschinen, Bearbeitungs- und Fräszentren, halbautomatischen und robotergesteuerten Schweißanlagen, bis zu manuellen und automatischen Prüfanlagen** die Tests ohne Lecks nach ISO-Standards **bis zu 350 bar Druck** ermöglichen (zertifiziert durch Prüfberichte), und automatische Lager die ein ständig bestücktes Lager **mit Rohstoffen erster Qualität unterstützen**.

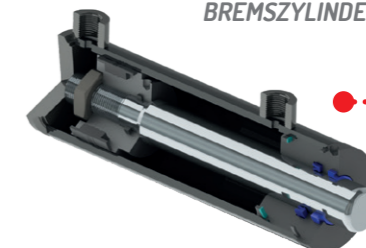
All dies ermöglicht es MTE alle seine Produktionsprozesse intern nach hohen **Qualitätsstandards** zu entwickeln, insbesondere für hohe Stückzahlen, angefangen von der Zusammenarbeit unseres technischen Teams mit dem Kunden für das anfängliche Projekt, die Realisierung des Produkts und eventuelle **Anpassungen und Lackierungen**. Gemäß der Philosophie **Industria 4.0** wird jeder Aspekt der Produktion durch eine **digitale Infrastruktur**, die das Werkstück von der Bestellung bis zur Lieferung verfolgt, ständig überwacht und organisiert, wodurch eine **konstante Präzision und Rückverfolgbarkeit** gewährleistet wird. **Die Kunden schätzen seit langem unser Produkt**, das durch sorgfältiges Produktionsmanagement und strenge **systematische Prüfung** aller unsere Werkstatt verlassenen Teile garantiert wird, die zur Gewährleistung der Rückverfolgbarkeit gelocht wurden.

Der Preis unserer Zylinder wird durch die allgemeinen Kosten, Produktionskosten und Rohstoffe bestimmt. **Unser Handwerk und unsere Erfahrung beeinflussen den Preis in keiner Weise: Wir verkaufen sie nicht, wir schenken sie unseren Kunden.**

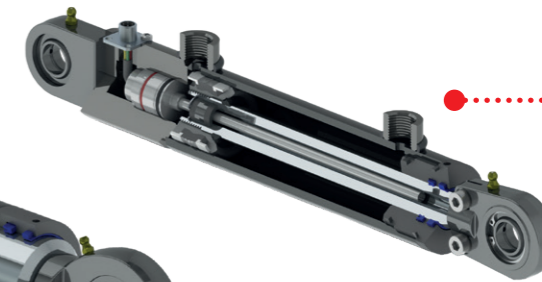
 **fluid power**



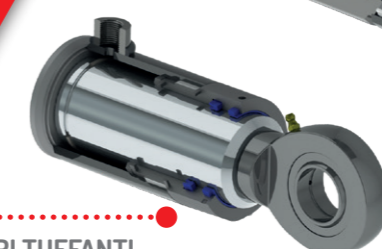
CILINDRI AUTOFRENANTI
HYDRAULIC CUSHIONING
CYLINDERS
BREMSZYLINDER



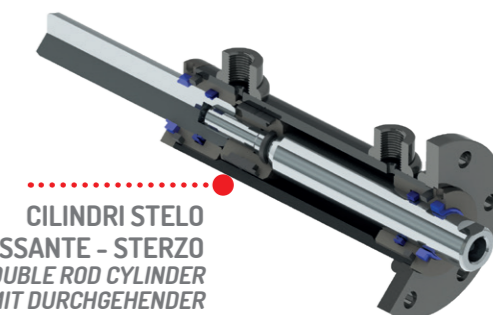
CILINDRI STANDARD
STANDARD CYLINDERS
STANDARDZYLINDER



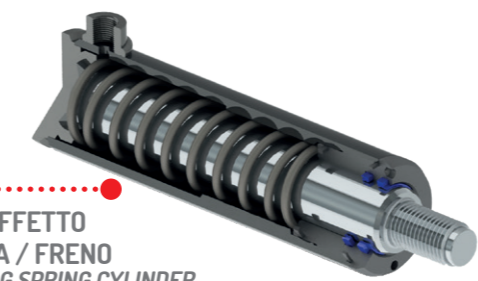
CILINDRI CON SENSORE
CYLINDERS WITH
POSITION SENSOR
WEGMESSSYSTEM
ZYLINDER



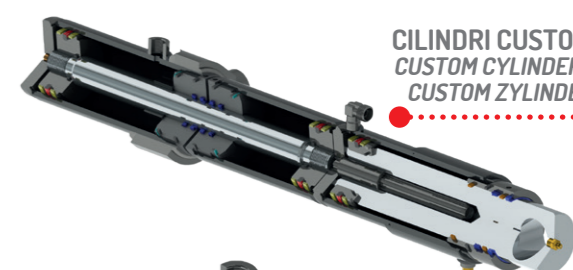
CILINDRI TUFFANTI
PLUNGER CYLINDER
PLUNGERZYLINDER



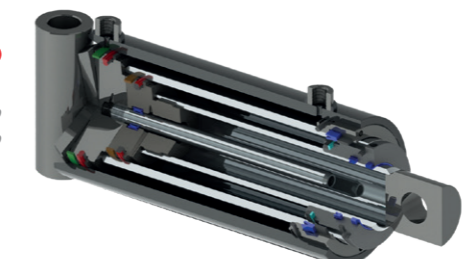
CILINDRI STELO
PASSANTE - STERZO
DOUBLE ROD CYLINDER
ZYLINDER MIT DURCHGEHENDER
KOLBENSTANGE



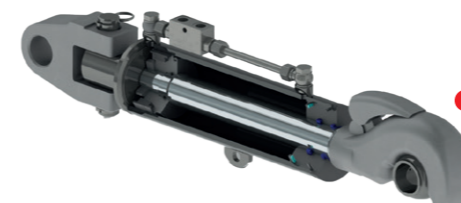
SEMPLICE EFFETTO
RIT. A MOLLA / FRENO
SINGLE ACTING SPRING CYLINDER
BRAKE CYLINDER
EINFACHWIRKEND FEDERNZYLINDERN
FREMSZYLINDER



CILINDRI CUSTOM
CUSTOM CYLINDERS
CUSTOM ZYLINDER



CILINDRI TELESCOPICI
TELESCOPIC CYLINDER
TELESKOPZYLINDER



TERZI PUNTI IDRAULICI
HYDRAULIC TOP LINKS
HYDRAULISCHER
OBERLENKERN



CILINDRI SEMPLICE
EFFETTO TIRO/SPINTA
PUSH/PULL SIMPLE ACTING
CYLINDERS
EINFACHWIRKEND ZYLINDERN



IMPIANTO DI VERNICIATURA INTERNO - TRATTAMENTI SUPERFICIALI COME ZINCATURA E NITRURAZIONE
INTERNAL PAINTING SYSTEM - SPECIAL SURFACE TREATMENTS SUCH AS GALVANIZATION AND NITRURING
EIGENE LACKIERUNGSANLAGE - SPEZIELLE OBERFLÄCHENBEHANDLUNGEN WIE VERZINKUNG UND NITRIERHÄRTUNG