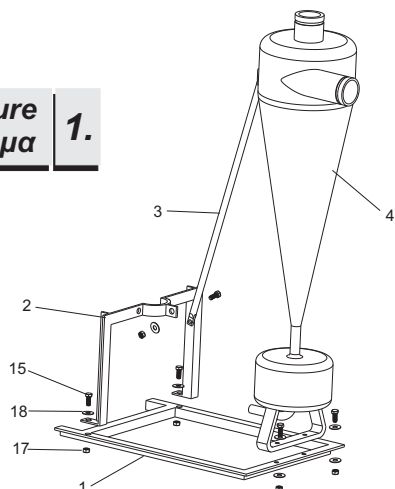


# ASSEMBLE GUIDE FOR COMPLETE FILTRATION SYSTEM "POSEIDON"

# ΟΔΗΓΙΕΣ ΣΥΝΑΡΜΟΛΟΓΗΣΗΣ ΚΕΦΑΛΗΣ "POSEIDON"

For assembly tools required Για την συναρμολόγηση απαιτούνται  
 ... two spanners No19 ... δύο κλειδιά No19 ...

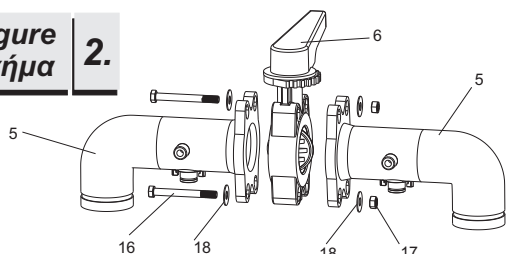
Figure 1.  
Σχήμα 1.



- Place the "Π" shaped base and the hydrocyclone as shown in figure 1. Use the bolts which are already placed on the base to assemble the parts. Bind the support rod (between hydrocyclone and "Π") to stabilize the construction.

- Τοποθετήστε στη βάση το "Π" και τον υδροκυκλώνα όπως φαίνεται στο σχήμα 1. Χρησιμοποιείτε τις βίδες που υπάρχουν ήδη πάνω στη βάση για να συναρμολογήσετε τα κομμάτια. Τέλος συνδέστε τη βέργα στήριξης (από τον υδροκυκλώνα στο "Π") για να σταθεροποιήσετε την κατασκευή.

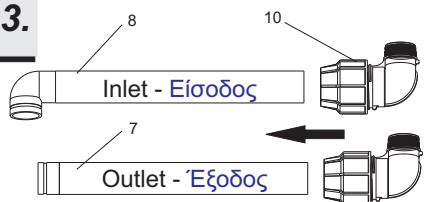
Figure 2.  
Σχήμα 2.



- Assemble the fertigation head as shown in figure 2. Place butterfly valve between the angular manifolds and tighten them with the bolts using metal washers on both sides. Screw nuts cross-wise (not clockwise).

- Συναρμολογήστε την κεφαλή υδρολίπανσης όπως φαίνεται στο σχήμα 2. Τοποθετήστε την βάνα Butterfly ανάμεσα στους δύο γωνιακούς μαστούς χρησιμοποιώντας μαζί με τις βίδες τις ροδέλες (M12) και από τις δύο πλευρές βιδώνοντας αντιδιαμετρικά.

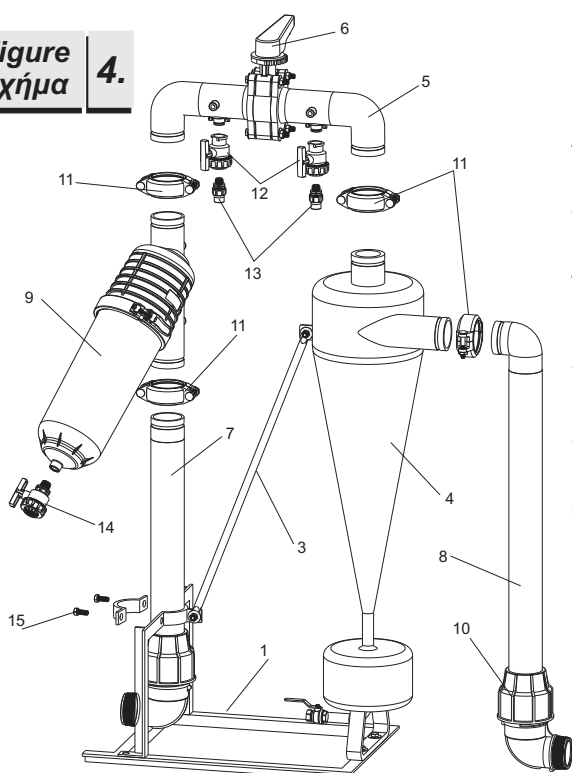
Figure 3.  
Σχήμα 3.



- Place the compression male elbows to the pipe on the end without the special formation for Victaulic coupling connection as shown in figure 3.

- Τοποθετήστε τις κοχλιωτές γωνίες ρακόρ στις πλευρές των σωλήνων που δεν έχουν την ειδική διαμόρφωση υποδοχής συνδέσμου "Victaulic" όπως φαίνεται στο σχήμα 3.

Figure 4.  
Σχήμα 4.



- Use the Victaulic couplings to assemble the filtration system as shown in figure 4. Stabilize the filtration system securing the outlet pipe to the "Π" shaped base.

- Finally place the quick coupling valves and manometers to the fertigation head, as well the male valve 3/4" to filter "Poseidon".

- Συναρμολογήστε την κεφαλή όπως φαίνεται στο σχήμα 4 χρησιμοποιώντας τους συνδέσμους "Victaulic". Σταθεροποιήστε την κεφαλή αφαρίζοντας τον σωλήνα εξόδου πάνω στο "Π". Τέλος τοποθετήστε στην κεφαλή υδρολίπανσης τις ταχυσύνδετες βάνες και τα μανόμετρα πλάτης, και στο φίλτρο "Poseidon" την σφαιρική βάνα 3/4".

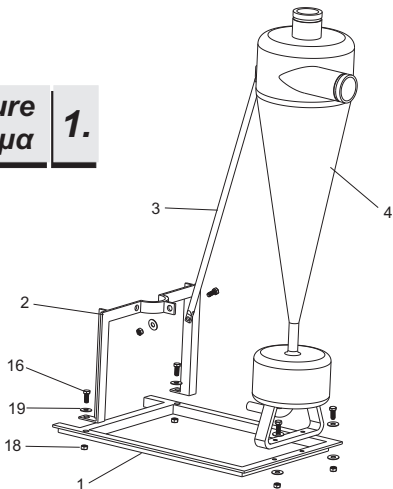
<b>ASSEMBLY PARTS</b>	Pieces Τεμάχια	No	<b>ΠΕΡΙΓΡΑΦΗ ΕΞΑΡΤΗΜΑΤΩΝ</b>
Metal base	1	1	Μεταλλική βάση στήριξης
Small metal base (Π)	1	2	Μεταλλική βάση μικρή (Π)
Support rod ½" 0,75m	1	3	Σωλήνας στήριξης ½" 0,75m
Hydrocyclone	1	4	Υδροκυκλώνας 3"
Angular manifold 3"	2	5	Γωνιακός μαστός υδρολίπανσης 3"
Butterfly valve Φ90	1	6	Βάνα Butterfly Φ90
Pipe Φ90 PN16 0,85m	1	7	Σωλήνας Φ90 PN16 0,85m
Pipe Φ90 PN16 0,90m (with elbow)	1	8	Σωλήνας Φ90 PN16 0,90m (με γωνία)
Filter Poseidon-Spin 3" VV 120mesh	1	9	Φίλτρο Poseidon-Spin 3" VV 120mesh
Compression elbow male threade Φ90X3"	2	10	Γωνία ρακόρ κοχλιωτή Φ90X3"
Victaulic coupling 3"	4	11	Σύνδεσμος Victaulic 3"
Quick coupling ball valve 3/4"	2	12	Βάνα ταχυσυνδέσμου 3/4"
Lock male connection Φ20X3/4"	2	13	Ρακόρ Lock αρσενικό Φ20X3/4"
Ball valve male threaded 3/4"	1	14	Βάνα αρσενική 3/4"
Bolts M12X30mm	8	15	Βίδες εξάγωνες M12X30mm
Bolts M12X110mm (Butterfly)	4	16	Βίδες εξάγωνες (Butterfly) M12X110mm
Nuts M12	12	17	Παξιμάδια M12
Metall washers M12	18	18	Ροδέλες M12

# ASSEMBLE GUIDE FOR COMPLETE FILTRATION SYSTEM "TYPHOON"

# ΟΔΗΓΙΕΣ ΣΥΝΑΡΜΟΛΟΓΗΣΗΣ ΚΕΦΑΛΗΣ "TYPHOON"

For assembly tools required Για την συναρμολόγηση απαιτούνται  
 •• two spanners No19 •• ••• δύο κλειδιά No19 •••

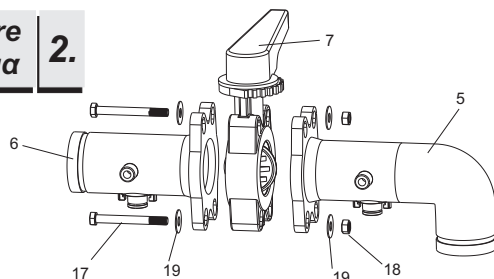
Figure  
Σχήμα 1.



- Place the "Π" shaped base and the hydrocyclone as shown in figure 1. Use the bolts which are already placed on the base to assemble the parts. Bind the support rod (between hydrocyclone and "Π") to stabilize the construction.

● Τοποθετήστε στη βάση το "Π" και τον υδροκυκλώνα όπως φαίνεται στο σχήμα 1. Χρησιμοποιείτε τις βίδες που υπάρχουν ήδη πάνω στη βάση για να συναρμολογήσετε τα κομμάτια. Τέλος συνδέστε τη βέργα στήριξης (από τον υδροκυκλώνα στο "Π") για να σταθεροποιήσετε την κατασκευή.

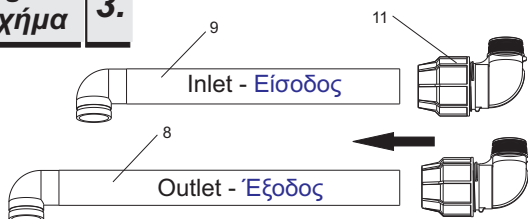
Figure  
Σχήμα 2.



- Assemble the fertigation head as shown in figure 2. Place butterfly valve between the angular and linear manifolds and tighten them with the bolts using metal washers on both sides. Screw nuts cross-wise (not clockwise).

● Συναρμολογήστε την κεφαλή υδρολίπανσης όπως φαίνεται στο σχήμα 2. Τοποθετήστε την βάννα Butterfly ανάμεσα στο γωνιακό και ευθύγραμμο μαστό χρησιμοποιώντας μαζί με τις βίδες τις ροδέλες (M12) και από τις δύο πλευρές βιδώνοντας αντιδιαμετρικά.

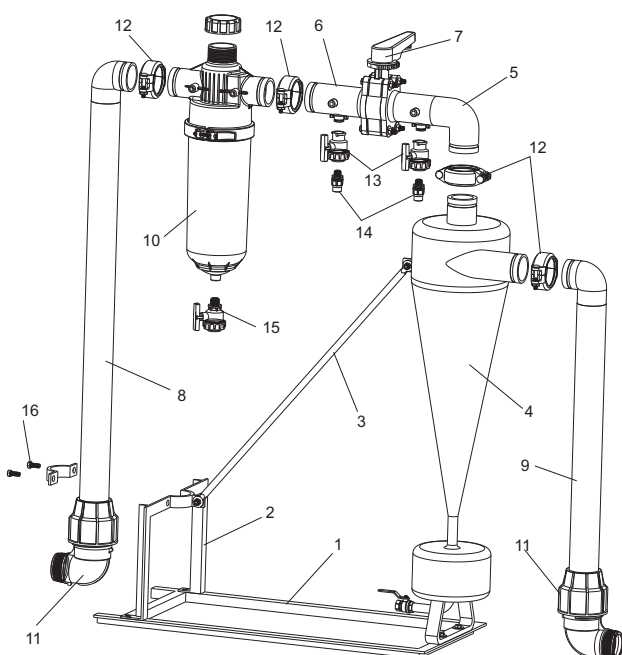
Figure  
Σχήμα 3.



- Place the compression male elbows to the pipe on the end without the special formation for Victaulic coupling connection as shown in figure 3.

● Τοποθετήστε τις κοχλιωτές γωνίες ρακόρ στις πλευρές των σωλήνων που δεν έχουν την ειδική διαμόρφωση υποδοχής συνδέσμου "Victaulic" όπως φαίνεται στο σχήμα 3.

Figure  
Σχήμα 4.



- Use the Victaulic couplings to assemble the filtration system as shown in figure 4. Stabilize the filtration system securing the outlet pipe to the "Π" shaped base. Finally place the quick coupling valves and manometers to the fertigation head, as well the male valve 3/4" to filter "Typhoon".

● Συναρμολογήστε την κεφαλή όπως φαίνεται στο σχήμα 4 χρησιμοποιώντας τους συνδέσμους "Victaulic". Σταθεροποιήστε την κεφαλή αφαλίζοντας τον σωλήνα εξόδου πάνω στο "Π". Τέλος τοποθετήστε στην κεφαλή υδρολίπανσης τις ταχυσύνδετες βάνες και τα μανόμετρα πλάτης, και στο φίλτρο "Typhoon" την σφαιρική βάννα 3/4".

<b>ASSEMBLY PARTS</b>	Pieces Τεμάχια	No	<b>ΠΕΡΙΓΡΑΦΗ ΕΞΑΡΤΗΜΑΤΩΝ</b>
Metal base	1	1	Μεταλλική βάση στήριξης
Small metal base (Π)	1	2	Μεταλλική βάση μικρή (Π)
Support rod ½" 1,05m	1	3	Σωλήνας στήριξης ½" 1,05m
Hydrocyclone	1	4	Υδροκυκλώνας 3"
Angular manifold 3"	1	5	Γωνιακός μαστός υδρολίπανσης 3"
Linear manifold 3"	1	6	Ευθύγραμμος μαστός υδρολίπανσης 3"
Butterfly valve Φ90	1	7	Βάνα Butterfly Φ90
Pipe Φ90 PN16 1,30m (with elbow)	1	8	Σωλήνας Φ90 PN16 1,30m (με γωνία)
Pipe Φ90 PN16 0,90m (with elbow)	1	9	Σωλήνας Φ90 PN16 0,90m (με γωνία)
Filter Typhoon 3" VSV 120mesh	1	10	Φίλτρο Typhoon 3" VSV 120mesh
Compression elbow male thread Φ90X3"	2	11	Γωνία ρακόρ κοχλιωτή Φ90X3"
Victaulic coupling 3"	4	12	Σύνδεσμος Victaulic 3"
Quick coupling ball valve 3/4"	2	13	Βάνα ταχυσυνδέσμου 3/4"
Lock male connection Φ20X3/4"	2	14	Ρακόρ Lock αρσενικό Φ20X3/4"
Ball valve male threaded 3/4"	1	15	Βάνα αρσενική 3/4"
Bolts M12X30mm	8	16	Βίδες εξάγωνες M12X30mm
Bolts M12X110mm (Butterfly)	4	17	Βίδες εξάγωνες (Butterfly) M12X110mm
Nuts M12	12	18	Παξιμάδια M12
Metall washers M12	18	19	Ροδέλες M12