

"İstek varsa, **çözüm** de vardır."





ABOUT GÜRİŞ/ <i>Güriş Hakkında</i>	04-05
MILESTONES/ <i>Kilometre Taşları</i>	06-13
PROJECTS/ <i>Projeler</i>	14-19
01-POWER AND POWER INVESTMENTS <i>/ Enerji ve Enerji Yatırımları</i>	20-33
<i>Thermal Power Plants/Termik Santraller</i>	22
<i>Wind Power Plants/Rüzgar Santralleri</i>	26
<i>Geothermal Power Plants/Jeotermal Santraller</i>	28
<i>Hydroelectric Power Plants/Hidroelektrik Santraller</i>	32
02-WATER STRUCTURES/Su Yapıları	34-41
<i>Dams and Hydroelectric Power Plants/</i> <i>Barajlar ve Hidroelektrik Santraller</i>	36
<i>Water Treatment Plants/Su Tasfiye Tesisleri</i>	38
<i>Harbors/Limanlar</i>	40
<i>Irrigation Systems/Sulama Sistemleri</i>	41
03-INFRASTRUCTURE/Altyapı	42-51
<i>Metro/Metrolar</i>	44
<i>Roads and Bridges/Yollar ve Köprüler</i>	48
<i>Pipelines/Boru Hatları</i>	50
04-INDUSTRY/Endüstri	52-59
<i>Refineries And Petrochemical Facilities/Rafineriler ve</i> <i>Petrokimya Tesisleri</i>	54
<i>Industrial Facilities/Sanayi Yapıları</i>	56
<i>Cement Factories/Çimento Fabrikaları</i>	58
05-BUILDINGS/Binalar	60-73
<i>Hotels/Oteller</i>	62
<i>Housing and Business Centers/Konut ve İş Merkezleri</i>	64
<i>Mass Housing/Toplu Konutlar</i>	66
<i>University and Dormitory Buildings/Üniversite ve Yurt Binaları</i>	68
<i>Hospitals/Hastaneler</i>	70
SOCIAL RESPONSIBILITIES/Sosyal Sorumluluklar	74-75
GROUP COMPANIES/Grup Şirketleri	76-83
ADDRESSES/Adresler	84



... more than half a century long experience, a commitment to quality and reliability...

Since early 50's, with the beginning of the period for world's reconstruction after the end of World War II, young Turkish Republic started accelerating the infrastructural investments. This coincides exactly with the period when construction sector in Turkey gained a momentum.

Gürış was founded in 1958 by İDRİS YAMANTÜRK. From this date till today, our company has been active in almost every sector of construction business from tunnels to thermal power plants, rail transportation systems, dams, pipelines, water treatment plants, ports, highways, buildings, natural gas and petrochemical facilities. By accomplishing more than 100 turnkey projects, Gürış leads today a Holding with more than 30 affiliates and 5000 employees.

Gürış continues to be the one the leading groupes of Turkey in the construction, industry and energy sectors.

Yours sincerely,

İdris YAMANTÜRK

Founder Chairman Electrical Engineer Msc. – I.T.U. 1952

“If there is a will, there is a way.”
“İstek varsa, çözüm de vardır.”

...yarım yüzyılı aşan geçmişle kalite ve güvenin taahhüdü...

Genç Türkiye Cumhuriyeti, 50’li yılların başlarından itibaren, II. Dünya Savaşı’nın sonuçlanarak, dünyanın yeniden yapılanmaya başlaması süreciyle birlikte, altyapı yatırımlarını hızlandırmıştır. Türkiye’de inşaat sektörünün ivme kazanması tam bu tarihlere denk düşmektedir.

Güriş 1958 yılında İDRİS YAMANTÜRK tarafından kurulmuştur. Bu tarihten günümüze kadar şirketimiz, tünellerden termik santrallere, raylı taşıma sistemlerinden barajlara, boru hatlarına, su arıtma tesislerine, limanlara, otoyollara, binalara, doğalgaz ve petrokimya tesislerine kadar inşaat sektörünün hemen her alanında faaliyet göstermiştir. Bugün Güriş, 100’ü aşkın projeye imza atarak, 30’u aşkın iştirak ve 5000’i aşkın personele sahip bir Holding’in önderliğini yapmaktadır.

Güriş, inşaat, endüstri ve enerji alanlarında Türkiye’nin önde gelen gruplarından biri olma özelliğini sürdürmektedir.

İdris YAMANTÜRK

Kurucu Başkan Elektrik Yüksek Mühendisi - İ.T.Ü. - 1952

1950

1950



1958

GÜRİŞ was founded as a limited company.

GÜRİŞ Kolektif Şirket olarak kuruldu.

1968

A turning point. The first work, which required a comprehensive and detailed engineering in cooperation with a foreign consultant considerably different than those rough construction and groundworks: Dalaman Cellulose and Paper Factory, Muğla/Turkey

PARSAN MACHINERY PARTS INDUSTRY CO.INC. was founded.

Bir dönüm noktası olarak toprak işleri dışında, oldukça detaylı bir tasarım gerektiren ve yabancı müşavirle çalışılan ilk iş: Dalaman Selüloz ve Kağıt Fabrikası İnşaatı, Muğla

PARSAN MAKİNE PARÇALARI SANAYİ A.Ş. kuruldu.

1973

GÜRİŞ Limited Company transformed into GÜRİŞ İNŞAAT VE MÜHENDİSLİK A.Ş.

GÜRİŞ Kolektif Şirketi GÜRİŞ İNŞAAT VE MÜHENDİSLİK A.Ş. oldu.

1975

GÜRİŞ MACHINERY AND ERECTION INDUSTRY CO. INC. was founded.

GÜRİŞ HOLDING was founded.

GÜRİŞ MAKİNA VE MONTAJ SANAYİ A.Ş. kuruldu.

GÜRİŞ HOLDİNG A.Ş. kuruldu

1976

Introduction with thermal power plant and foreign partners: Seyitömer Thermal Power Plant, Construction of Unit III, Kütahya/Turkey

Termik Santral ve Yabancı ortak ile ilk tanışma: Seyitömer Termik Santrali III. Ünite İnşaatı, Kütahya

1977

Çayırhan Thermal Power Plant, Construction and Erection of Units I & II, Ankara/Turkey

Çayırhan Termik Santrali I. ve II. Üniteleri İnşaatı ve Montajı, Ankara

1980



1980

The Contract between DSI (State Hydraulic Works) and GÜRIŞ - YÜKSEL JV for the construction of 4x175 MW Altinkaya Dam and HEPP, one of the largest dams of Turkey in Samsun, was signed.

4x175 MW gücünde Türkiye'nin en büyük Barajlarından biri olan Samsun'daki Altinkaya Barajı ve HES Tesisleri İnşaatı'nın sözleşmesi DSI ile GÜRIŞ -YÜKSEL OG arasında imzalandı.

1982

Baghdad Office was established in Iraq. The first overseas business was undertaken in Iraq. The contract was signed for Extension Works of Falluja White Cement Factory, Units III & IV.

Irak'ta Bağdat ofisi kuruldu. İlk yurtdışı işi Irak'ta alındı. Falluja Beyaz Çimento Fabrikası III. ve IV. Üniteler Tevsi İşleri mukavelesi imzalandı.

1983

GÜRIŞ EXPORT, IMPORT AND MARKETING CO. INC. was founded.

GÜRIŞ İHRACAT, İTHALAT VE PAZARLAMA A.Ş. kuruldu.

1987

Joined to the MIR CONTRACTING AND TRADE CO. INC. as the founding partner.

The Moscow Office was opened in Russia.

MİR MÜTEAHHİTLİK VE TİCARET A.Ş.'ye kurucu ortak olarak iştirak edildi.

Rusya'da Moskova Ofisi açıldı.

1990

1990



1992

The construction contract of Ankara Metro Stage I Kızılay-Batıkent Line, the first Metro Project of Turkey, was signed.

Türkiye'nin ilk Metro Projesi olan Ankara Metrosu I.Aşama Kızılay-Batıkent Hattı İnşaatının yapım sözleşmesi imzalandı.

1996

MIRAJ TOURISM AND TRADE CO. INC. was founded and construction of its own hotel investment Miraj Park Resort Hotel has been commenced in Antalya/Turkey.

OMTAS AUTOMATIVE TRANSMISSION ASSEMBLY INDUSTRY & TRADE CO. INC. has joined the Group.

MIRAJ TURİZM VE TİCARET A.Ş. kuruldu ve Antalya'da kendi otel yatırımı olan Miraj Park Resort Otel 'in yapımına başladı.

OMTAS OTOMOTİV TRANSMİSYON AKSAMİ SANAYİ VE TİCARET A.Ş. bünyeye katıldı.

1993

Contract for Construction and Erection of Çayırhan Thermal Power Plant Units III and VI was signed.

Çayırhan Termik Santrali III. ve IV. Üniteleri İnşaatı ve Montajı Sözleşmesi imzalandı.

1998

Bursa Light Rail System Phase I Construction Contract was signed by the GÜRİŞ - Siemens Aktiengesellschaft - Simko - Tuvasas Consortium.

Bursa Hafif Raylı Sistem 1. Aşama İmalat, İnşaat, Montajı Sözleşmesi, GÜRİŞ - Siemens Aktiengesellschaft - Simko - Tuvasaş Konsorsiyumu tarafından imzalandı.

1995

Contract for the realization of İzmit Urban and Industrial Water Supply Project, the biggest water supply project financed by the private sector as a first build-operate-transfer model application of Turkey, was signed.

Türkiye'nin ilk Yap-İşlet-Devret modeli ile yapılan ve finansmanı özel teşebbüs tarafından sağlanan İzmit Kentsel ve Endüstriyel Su Temin Projesi'nin gerçekleştirilmesi için sözleşme imzalandı.

2000

2000



2000

ASİL STEEL INDUSTRY AND TRADE CO. INC. was purchased by GÜRİŞ & Yazıcı Group from the Turkish Privatization Administration.

ASİL ÇELİK SANAYİ VE TİCARET A.Ş. Özelleştirme İdaresinden GÜRİŞ & Yazıcı Gurubu olarak satın alındı.

2005

GÜRİŞ DUBAI LLC Company was founded and the first contract in Dubai was signed.

GÜRİŞ DUBAI LLC Şirketi kuruldu ve Dubai'deki ilk mukavelemiz imzalandı.

2002

BELEN ELECTRIC GENERATION CO. INC. was founded.

BELEN ELEKTRİK ÜRETİM A.Ş. kuruldu.

2006

A branch was inaugurated in Jeddah of Saudi Arabia and the first contract was signed.

RAQQA GÜRİŞ CEMENT CO. INC. was founded in the city of Raqqa in Syria.

2003

GÜRİŞ ROMANIA S.L.R was founded.

GÜRİŞ ROMANYA S.L.R. kuruldu.

Suudi Arabistan'ın Cidde şehrinde daimi şube açıldı ve ilk mukavele imzalandı.

Suriye'nin Raqqa Şehrinde **RAQQA GÜRİŞ ÇİMENTO** Adi Ortaklığı kuruldu.

2004

GÜRMAT ELECTRIC POWER GENERATION CO. INC. was founded.

GÜRMAT ELEKTRİK ÜRETİM A.Ş. kuruldu.

2007

A branch was inaugurated in Tripoli, Libya and the first contract was signed.

LİBYA Trablus'da şube açıldı ve ilk mukavele imzalandı.

2009

2009



2009

Commercial production and electric selling started in 47,4 MW Galip Hoca Geothermal Power Plant

48 MW Belen RES has started to generate electricity.

47,4 MW Galip Hoca Jeotermal Santrali'nde ticari üretim ve satış işlemi başladı.

48 MW Belen RES elektrik üretimine başladı.

2010

*Investing company of 36 MW Şenköy WPP called **EOLOS WIND ENERGY GENERATION CO.INC.** was established.*

36 MW Şenköy RES'in yatırımcı firması **EOLOS RÜZGAR ENERJİSİ ÜRETİM A.Ş.** kuruldu.

2011

***GÜRİŞ** has bought all the shares of **OLGU ENERGY INVESTMENT GENERATION AND TRADE CO.INC.**, the owner the license compatibility of 200 MW WPP in Dinar, Afyon.*

***GÜRİŞ** has acquired **WEST-CRIMEA WES** company for the investment of 250 MW WPP in West Crimea, Ukraine.*

GÜRİŞ, Afyon Dinar'da 200 MW'lık rüzgar santrali lisans uygunluk kararı sahibi **OLGU ENERJİ YATIRIM ÜRETİM VE TİCARET A.Ş.**'nin hisselerinin tamamını satın aldı.

GÜRİŞ, Ukrayna Batı Kırım'da 250 MW RES yatırımı için **WEST-CRIMEA WES** şirketini satın aldı.

2013

2013



2012

36 MW Şenköy WPP has started to generate electricity.

SANTRAL MINING CO. INC. has been founded for the purpose of exploring, extracting and processing underground sources.

36 MW Şenköy RES elektrik üretimine başladı.

SANTRAL MADENCİLİK A.Ş., yeraltı kaynaklarının bulunması, çıkarılması ve işletilmesi amacıyla kurulmuştur.

2013

GÜRİŞ has purchased 100% share of GIMAK ENERGY GENERATION CO. LTD. and with this purchase GÜRİŞ becomes the owner of 8,6 MW Çeşmebaşı Hydroelectric Power Plant on Kızılırmak river.

GÜRİŞ has purchased Sarıkavak HEPP located on Kurtusuyu Creek, bayou of Goksu River. Sarıkavak HEPP has an installed capacity of 8,89 MW.

GÜRİŞ, GIMAK ENERJİ ÜRETİM LTD. ŞİRKETİ'nin %100 hissesini satın alarak Kızılırmak nehri üzerindeki 8,6 MW'lık Çeşmebaşı Hidroelektrik Santrali'nin sahibi oldu.

GÜRİŞ, Göksu nehrinin yan kolu Kurtusuyu deresi üzerinde bulunan Sarıkavak HES'i satın aldı. Sarıkavak HES 8,89 MW kurulu gücündedir.

2013

2013



2013

GÜRİŞ, has purchased 100% shares of Iberdrola Renewable Energy Generation, Trade And Industry Ltd. Co. in Turkey, the affiliate company of Spanish Iberdrola Renovables Energia S.A.U. Company name changed as **DERNE CLEAN ENERGY GENERATION CO. INC.**

With this purchase, **GÜRİŞ** became the license owner of; 64 MW Kaniye WPP in Edirne, 25,6 MW Zeliha WPP in Kırklareli and 77,4 MW Fatma WPP in Muğla.

GÜRİŞ, İspanyol Iberdrola Renovables Energia S.A.U'nun, Türkiye'deki iştiraki Iberdrola Yenilenebilir Enerji Üretimi Tic. Ve San. Ltd. Şirketinin, %100 hissesini satın aldı. Şirket ünvanı **DERNE TEMİZ ENERJİ ÜRETİM A.Ş.** olarak değiştirildi.

Bu satın alma ile **GÜRİŞ**; Edirne bölgesindeki 64MW'lık Kaniye RES, Kırklareli bölgesindeki 25,6 MW'lık Zeliha RES ve Muğla bölgesindeki 77,4 MW'lık Fatma RES'in lisanslarının yeni sahibi oldu.



2014

The provisional acceptance of 22,5 MW EFE 2 Plant, second unit of Turkey's largest geothermal power plant with an installed capacity of 232,3 MW, has been realized and electricity generation has started.

232,3 MW ile Türkiye'nin en büyük jeotermal santralinin 2. ünitesi olan 22,5 MW'lık EFE 2 Santrali'nin kabulü yapılarak elektrik üretimine başlamıştır.

2016

2016



2015

GÜRIŞ has incorporated 12,3 MW Tahta Hydroelectric Power Plant founded on Tahta Creek of Kadirli province located within the boundaries of Osmaniye and Kahramanmaraş to its investments.

GÜRIŞ has purchased Arpa Hydroelectrical Power Plant having an installed capacity of 32,9 MW, located on Arpa Creek of Borçka County of Artvin City.

The acceptance of 22,5 MW EFE 3 GPP, 22,5 MW EFE 4 GPP and 47,4 MW EFE1 GPP , the first, the third and the fourth units of the largest geothermal power plant in TURKEY with an installed capacity of 232.3 MW, has been realized and electricity generation is started.

The partial acceptance of 64 MW Kanije (Uzunkoy/Edirne, Hayrabolu/Tekirdag) WPP which exists in the investment, construction and operation programme of **DERNE CLEAN ENERGY GENERATION CO. INC.** of which **GÜRIŞ** is %100 shareholder, is completed and the electricity generation has started.

GÜRIŞ, Osmaniye ve Kahramanmaraş il sınırları içerisinde bulunan, Kadirli ilçesi Tahta Çay'ı üzerinde yer alan 12,3 MW kurulu gücündeki Tahta Hidroelektrik Santrali'ni bünyesine kattı.

GÜRIŞ, Artvin ili, Borçka ilçesi Arpa Dere'si üzerinde yer alan 32,9 MW kurulu güce sahip Arpa Hidroelektrik Santrali'ni satın aldı.

232,3 MW ile Türkiye'nin en büyük jeotermal santralinin 1,3 ve 4. üniteleri olan 22,5 MW'lık EFE 3 Santrali, 22,5 MW'lık EFE 4 Santrali ve 47,4 MW'lık EFE 1 Santrali kabulü yapılarak elektrik üretimine başlamıştır.

GÜRIŞ'in %100 iştiraki olan **DERNE TEMİZ ENERJİ ÜRETİM A.Ş.**'nin yatırım, yapım ve işletme programında yer alan Edirne-Tekirdağ'da bulunan 64 MW Kanije RES'in kısmi kabulü yapılarak elektrik üretimine başlamıştır.

2016

PARSAN MACHINERY COMPONENTS INDUSTRY CO. INC. of our group companies has established one of the 3 largest forging factories of Europe in Kocaeli Dilovası and the facility has brought **PARSAN** as the forging supplier of the engine and driveline parts of worldwide known heavy machinery manufacturers.

GÜRIŞ has purchased 14,07 MW Espiye Hydroelectric Power Plant located in Giresun.

GÜRIŞ has purchased 25,78 MW Çermikler Hydroelectric Power Plant located in Sivas.

Grup Şirketlerimizden **PARSAN MAKİNA PARÇALARI SANAYİ A.Ş.**'nin; Kocaeli Dilovası'nda, alanında Avrupa'nın 3 büyük üretim tesisinden birini kurmuştur.. Bu tesis ile **PARSAN** dünyanın en önemli ağır ticari araç üreticilerinin motor ve aktarma organları dövme parça tedarikçisi konumuna gelmiştir.

GÜRIŞ Giresun'da bulunan 14,07 MW kurulu gücündeki Espiye Hidroelektrik Santrali'ni satın aldı.

GÜRIŞ Sivas'ta bulunan 25,78 MW kurulu gücündeki Çermikler Hidroelektrik Santrali'ni satın aldı.

SOME OF OUR PROJECTS

Bazı Projelerimiz

Project Name <i>Projenin Adı</i>	Location <i>Yeri</i>
Kazova Left Bank Irrigation System <i>Kazova Sol Sahil Sulaması İnşaatı</i>	TOKAT/TURKEY
Improvement of Bent Deresi Stream <i>Ankara Bent Deresi Islahı</i>	ANKARA/TURKEY
Service Road of Almus Dam <i>Almus Barajı Göl Çevre Yolu İnşaatı</i>	TOKAT/TURKEY
Porsuk Dam No 2 and Diversion of Kargın River <i>Porsuk 2 Barajı ve Kargın Nehri Derivasyon İnşaatı</i>	ESKİŞEHİR/TURKEY
Fatsa Fishery Port <i>Fatsa Balıkçı Barnağı İnşaatı</i>	ORDU/TURKEY
Dalaman Cellulose and Paper Factory <i>Dalaman Selüloz ve Kağıt Fabrikası İnşaatı</i>	MUĞLA/TURKEY
Marmara Island Marble Exportation Port <i>Marmara Adası Mermer İhraç Limanı İnşaatı</i>	BALIKESİR/TURKEY
Seyhan Irrigation and Drainage Project Phase II <i>Seyhan Sulama ve Drenaj Projesi II. Kısım</i>	ADANA/TURKEY
Çiğli Cotton Thread Factory <i>Çiğli İplik Fabrikası</i>	İZMİR/TURKEY
İsdemir Harbor <i>İsdemir Limanı İnşaatı</i>	HATAY/TURKEY

Project Name <i>Projenin Adı</i>	Location <i>Yeri</i>
2x150 MW Seyitömer Thermal Power Plant Unit III <i>2x150 MW Seyitömer Termik Santrali III. Ünite İnşaatı</i>	KÜTAHYA/TURKEY
SASA DMT Plant and Facilities <i>SASA DMT Fabrika ve Tesisleri İnşaatı</i>	ADANA/TURKEY
Kümaş Dead Burnt Magnesite Factory <i>Kümaş Sinter Manyezit Tesisleri İnşaatı</i>	KÜTAHYA/TURKEY
Çay Cellulose Facilities <i>Çay Selüloz Tesisleri İnşaatı</i>	AFYON/TURKEY
Kordsa Tyre Cord Fabric Factory Extension <i>Kordsa Kord Bezi Fabrikası Tevsi İnşaatı</i>	KOCAELİ/TURKEY
Diversion Tunnels of Altınkaya Dam and HEPP <i>Altınkaya Barajı ve HES Tesisleri Derivasyon Tünelleri İnşaatı</i>	SAMSUN/TURKEY
Manufacturing and Erection of Harbor Cranes <i>Limani Vinçleri İmalat ve Montajı</i>	BALIKESİR, ARTVİN, KOCAELİ, ANTALYA/ TURKEY
2x150 MW Çayırhan Thermal Power Plant Construction of Main Buildings <i>2x150 MW Çayırhan Termik Santrali Ana Binalar İnşaatı</i>	ANKARA/TURKEY
Kurtalan Cement Factory <i>Kurtalan Çimento Fabrikası</i>	SİİRT/TURKEY

Project Name <i>Projenin Adı</i>	Location <i>Yeri</i>
2x150 MW Kangal Thermal Power Plant <i>2x150 MW Kangal Termik Santrali</i>	SİVAS/TURKEY
Ankara Water Treatment Plant Units I and II <i>Ankara Su Tasfiye Tesisleri I. ve II. Kısım</i>	ANKARA/TURKEY
Bayar Business Center <i>Bayar İş Merkezi İnşaatı</i>	ANKARA/TURKEY
Dodan West Raman Surface Facilities <i>Dodan Batı Raman Yüzey Tesisleri</i>	SIİRT/TURKEY
2x150 MW Çayırhan Thermal Power Plant Coal Preparation and Ash Conveyance System <i>2x150 MW Çayırhan Termik Santrali Kömür Hazırlama ve Kül Nakil Sistemi İnşaatı</i>	ANKARA/TURKEY
Manavgat Dam and HEPP <i>Manavgat Barajı ve HES Tesisleri</i>	ANTALYA/TURKEY
2x150 MW Çayırhan Thermal Power Plant Mechanical Erection Works of Units I and II <i>2x150 MW Çayırhan Termik Santrali I. ve II. Ünite Mekanik Montaj İşleri</i>	ANKARA/TURKEY
Substructure of Antalya Freezone <i>Antalya Serbest Bölge Altyapı İnşaatı</i>	ANTALYA/TURKEY

Project Name <i>Projenin Adı</i>	Location <i>Yeri</i>
4x175 MW Altinkaya Dam and HEPP <i>4x175 MW Altinkaya Barajı ve HES Tesisleri</i>	SAMSUN/TURKEY
Kemer Marina Hotel <i>Kemer Marina Oteli</i>	ANTALYA/TURKEY
Silopi Nerdüş Left Bank Tunnel Construction <i>Silopi Nerdüş Sol Sahil Tüneli İnşaatı</i>	DİYARBAKIR/TURKEY
Şişecam Headquarters Excavation, Sheet piling and Shoring Works <i>Şişecam Genel Merkezi İksalı Kazı İnşaatı</i>	İSTANBUL/TURKEY
Eskişehir Water Treatment Plant <i>Eskişehir Su Tasfiye Tesisleri</i>	ESKİŞEHİR/TURKEY
İzmir Grand Channel Project, Sewerage System Patr2 <i>İzmir Büyük Kanal Projesi, II.KısımKanalizasyon Tesisi</i>	İZMİR/TURKEY
Petlas Tyre Manufacturing Factory <i>Petlas Lastik Fabrikası</i>	KIRŞEHİR/TURKEY
Bursa Organized Industrial District Natural Gas Distribution Network <i>Bursa Organize Sanayi Bölgesi Doğalgaz Dağıtım Şebekesi</i>	BURSA/TURKEY

SOME OF OUR PROJECTS

Bazı Projelerimiz

Project Name <i>Projenin Adı</i>	Location
Trabzon Water Treatment Plant <i>Trabzon Su Tasfiye Tesisleri</i>	TRABZON/TURKEY
Headquarters of National Reinsurance Co.Inc. <i>Milli Reasürans A.Ş. Genel Müdürlük Binası</i>	İSTANBUL/TURKEY
Ünye Cement Factory Local Supply and Erection Works of Coal Mill <i>Ünye Çimento Fabrikası Kömür Değirmeni Projesi Yerli Teslimat ve Montaj İşleri</i>	SAMSUN/TURKEY
Ereğli Steel, Capacity Improvement and Modernization of Steel Plant <i>Ereğli Demir, Çelikhane Kapasite Artımı ve Modernizasyonu İnşaatı</i>	ZONGULDAK/TURKEY
Ereğli Steel, Modernization of Stoves of Blast Furnace No. 1 <i>Ereğli Demir, 1 nolu Yüksek Fırın Sobalarının Modernizasyonu</i>	ZONGULDAK/TURKEY
Ankaray and Ankara Metro System Joint Station and Switch Structure and Tail Tunnel of Ankara Metro System <i>Ankaray ve Ankara Metrosu Kızılay Ortak İstasyonu İnşaatı ve Ankara Metrosu Makas Yapısı ve Kuyruk Tüneli İnşaatı</i>	ANKARA/TURKEY
Ankara Metro System First Stage Construction <i>Ankara Metrosu Birinci Aşama İnşaatı</i>	ANKARA/TURKEY

Project Name <i>Projenin Adı</i>	Location <i>Yeri</i>
Mirage Park Resort Hotel <i>Mirage Park Resort Oteli</i>	ANTALYA/TURKEY
İzmit Domestic and Industrial Water Supply Project <i>İzmit Evsel ve Endüstriyel Su Temin Projesi</i>	KOCAELİ/TURKEY
Construction of 462 Housing Units <i>462 Adet Konut İnşaatı</i>	ANKARA/TURKEY
2x160 MW Çayırhan Thermal Power Plant Units III and IV <i>2x160 MW Çayırhan Termik Santrali III. ve IV. Tevsi Üniteleri</i>	ANKARA/TURKEY
Kurupelit Mass Housing Project <i>Kurupelit Toplu Konut Projesi</i>	SAMSUN/TURKEY
Tarsus Waste Water Treatment Plant <i>Tarsus Atık Su Arıtma Tesisi</i>	MERSİN/TURKEY
Ankara Natural Gas Extension Project Phase III <i>Ankara Doğalgaz Yenileme ve Yaygınlaştırma III. Aşama Yapım Projesi</i>	ANKARA/TURKEY
Bursa Light Rail System Phase I <i>Bursa Hafif Raylı Sistem I. Aşama İnşaatı</i>	BURSA/TURKEY
Tarsus Waste Water Project Infrastructure Works <i>Tarsus Atık Su Projesi Altyapı İşleri</i>	MERSİN/TURKEY

Project Name <i>Projenin Adı</i>	Location <i>Yeri</i>	Project Name <i>Projenin Adı</i>	Location <i>Yeri</i>
Kocaeli University Implementation Hospital, Faculty of Medicine and Research Center Project <i>Kocaeli Üniversitesi Uygulama Hastanesi, Tıp Fakültesi ve Araştırma Merkezi Projesi</i>	KOCAELİ/TURKEY	Ankara Natural Gas Extension Project Phase V <i>Ankara Doğalgaz Yenileme ve Yaygınlaştırma V. Aşama Yapım Projesi</i>	ANKARA/TURKEY
Ankara Natural Gas Extension Project Phase IV <i>Ankara Doğalgaz Yenileme ve Yaygınlaştırma IV. Aşama Yapım Projesi</i>	ANKARA/TURKEY	DS 131 Al Barsha Waste Water and Drainage Works <i>DS131 Al Barsha Pis Su ve Drenaj İşleri</i>	DUBAI/UAE
Satu Mare Southern Industrial Park <i>Satu Mare Güney Endüstri Parkı</i>	BUCHAREST/ROMANIA	Taşoluk Waste Water Treatment System <i>Taşoluk Su Arıtma Tesisi</i>	İSTANBUL/TURKEY
Constanta International Fair <i>Constanta Uluslararası Fuarı</i>	BUCHAREST/ROMANIA	Tripoli University Campus Area Renovation Works <i>Tripoli Üniversitesi Kampüs Alanı Renovasyon İşleri</i>	TRIPOLI/LIBYA
Solid Waste Incineration Plant <i>Katı Atık Yakma Tesisi</i>	BUCHAREST/ROMANIA	Construction of 176 Villas <i>176 Adet Villa İnşaatı</i>	DUBAI/UAE
İzmir Refinery Diesel Desulphurization Unit Plant <i>İzmir Rafinerisi Dizel Kükürt Giderme Ünitesi Tesisi</i>	İZMİR/TURKEY	Cement Grinding and Packaging Facility (300.000 Ton/Year) <i>Çimento Öğütme Paketleme Tesisi (300.000 Ton/Yıl)</i>	AL-RAQQA/SRYIA
Desulphurization Unit of 3x210 MW Yatagan Thermal Power Plant. <i>3x210 MW Yatağan Termik Santrali Desülfürizasyon Ünitesi</i>	MUĞLA/TURKEY	Mirdiff Sewerage Project <i>Mirdiff Kanalizasyon Projesi</i>	DUBAI/UAE
		Kralkızı-Dicle Irrigation System <i>Kralkızı-Dicle Cazibe Sulama Sistemi Kanalı İnşaatı</i>	DIYARBAKIR/TURKEY

SOME OF OUR PROJECTS

Bazı Projelerimiz

Project Name <i>Projenin Adı</i>	Location <i>Yeri</i>
Giresun-Espiye Highway <i>Giresun-Espiye Devlet Yolu</i>	GİRESUN/TURKEY
İstanbul Metro Unkapanı-Taksim Part <i>İstanbul Metrosu Unkapanı-Taksim Hattı İnşaatı</i>	İSTANBUL/TURKEY
Ankara Natural Gas Extension Project Phase VI <i>Ankara Doğalgaz Yenileme ve Yaygınlaştırma VI. Aşama Yapım Projesi</i>	ANKARA/TURKEY
İnönü University Research and Application Hospital <i>İnönü Üniversitesi Araştırma ve Uygulama Hastahanesi İnşaatı</i>	MALATYA/TURKEY
Ankara Metro Project Stage III <i>Ankara Metrosu 3. Aşama İnşaatı</i>	ANKARA/TURKEY
Completion Works of Ankara Metro Line between Kızılay and Çayyolu 2 Stations <i>Ankara Metrosu Kızılay Çayyolu 2 İstasyonları arası Metro Hattı Tamamlama İşleri</i>	ANKARA/TURKEY

Project Name <i>Projenin Adı</i>	Location <i>Yeri</i>
Bursa Ring Road Project Yalova District Section Turanköy Junction <i>Bursa Çevre Yolu, Yalova Ayrımı Turanköy Köprülü Kavşağı Kesimi</i>	BURSA/TURKEY
İstanbul Metro Unkapanı-Yenikapı Part <i>İstanbul Metrosu Unkapanı -Yenikapı Hattı İnşaatı</i>	İSTANBUL/TURKEY
Sewerage Networks in Southern Central Districts <i>Güney Cidde Atık Su Projesi</i>	JEDDAH/SAUDI ARABIA
DS 174 Main Irrigation Lines <i>DS 174 Ana Sulama Hattı İşleri</i>	DUBAI/UAE
Tripoli Urology Hospital <i>Tripoli Üroloji Hastanesi İnşaatı</i>	TRIPOLI/LIBYA
Construction of Tripoli Al Fatah University Dormitory <i>Tripoli Al Fatah Üniversitesi Öğrenci Yurdu İnşaatı</i>	TRIPOLI/LIBYA
Tripoli Al Fatah University Construction of New Dental, Pharmacy and Medicine Faculties <i>Tripoli Al Fatah Üniversitesi Dişçilik, Eczacılık, Tıp Fakülteleri İnşaatı</i>	TRIPOLI/LIBYA

Project Name <i>Projenin Adı</i>	Location <i>Yeri</i>	Project Name <i>Projenin Adı</i>	Location <i>Yeri</i>
Tripoli Public Park Infrastructural Works and Railway Tunnel Construction <i>Tripoli Halk Parkı Altyapı İşleri ve Demiryolu Tünel Yapımı İnşaatı</i>	TRIPOLI/LIBYA	64 MW Kanije Wind Power Plant <i>64 Mw Kanije Rüzgar Santrali</i>	EDİRNE-TEKİRDAĞ/ TURKEY
Cement Grinding and Packing System Facility (850.000 Ton/Year) <i>Çimento Öğütme ve Paketleme Tesisi (850.000 Ton/Yıl)</i>	YARUBİYAH/SYRIA	25,6 MW Zeliha Wind Power Plant <i>25,6 MW Zeliha Rüzgar Santrali</i>	KIRKLARELİ/ TURKEY
Cement Production Factory (1.500.000 Ton/Year) <i>Çimento Üretim Tesisi (1.500.000 Ton/Yıl)</i>	AL RAQQA/SYRIA	77,4 MW Fatma Wind Power Plant <i>77,4 MW Fatma Rüzgar Santrali</i>	MUĞLA/TURKEY
47,4 MW Galip Hoca Geothermal Power Plant Project <i>47,4 MW Galip Hoca Jeotermal Enerji Santrali Projesi</i>	AYDIN/TURKEY	120 MW Yuvacık Wind Power Plant <i>120 MW Yuvacık Rüzgar Santrali</i>	KOCAELİ/TURKEY
232,3 MW Efeler Geothermal Power Plant <i>232,3 MW Efeler Jeotermal Santrali</i>	AYDIN/TURKEY	30 MW Ovidipol 1 Wind Power Plant <i>30 MW Ovidipol 1 Rüzgar Santrali</i>	ODESSA/UKRAINE
48 MW Belen Wind Power Plant <i>48 MW Belen Rüzgar Santrali</i>	HATAY/TURKEY	16,35 MW Arca HEPP Project <i>16,35 MW Arca HES Projesi</i>	TRABZON/TURKEY
36 MW Şenköy Wind Power Plant <i>36 MW Şenköy Rüzgar Santrali</i>	HATAY/TURKEY	8,6 MW Çeşmebaşı HEPP Project <i>8,6 MW Çeşmebaşı HES Projesi</i>	ANKARA/TURKEY
200 MW Dinar Wind Power Plant <i>200 MW Dinar Rüzgar Santrali</i>	AFYON/TURKEY	8,89 MW Sarıkavak HEPP Project <i>8,89 MW Sarıkavak HES Projesi</i>	MERSİN/TURKEY
250 MW West Crimea Wind Power Plant <i>250 MW Batı Kırım Rüzgar Santrali</i>	CRIMEA/RUSSIAN FEDERATION	12,3 MW Tahta HEPP Project <i>12,3 MW Tahta HES Projesi</i>	KAHRAMANMARAŞ/ TURKEY
		32,9 MW Arpa HEPP Project <i>32,9 MW Arpa HES Projesi</i>	ARTVİN/TURKEY
		14,07 MW Espiye HEPP Project <i>14,07 MW Espiye HES Projesi</i>	GİRESUN/TURKEY
		25,78 MW Çermikler HEPP Project <i>25,78 MW Çermikler HES Projesi</i>	SİVAS/TURKEY



01

POWER AND POWER INVESTMENTS

Güris accelerated its participation in energy projects in the mid of 1970's. Its experience in this sector has started with the thermal power plant projects and continued up until the present, with the addition of renewable energy projects. From then on, Güris has dedicated a considerable effort and investment in acquiring the state of the art technology through not only development of its own methodologies, but also technical collaboration with the worldwide leading companies. Furthermore, Güris is one of the very rare companies in Turkey which is able to undertake the turnkey delivery of these types of projects.

ENERJİ VE ENERJİ YATIRIMLARI

Güris, 1970'lerin ortalarından itibaren enerji projelerine ilgisini artırmıştır. Termik santraller ile başladığı enerji sektöründeki tecrübesini, daha sonra gerçekleştirdiği yenilenebilir enerji projelerini de portföyüne ekleyerek günümüze taşımaktadır. O tarihten beri Güris, sadece kendi inşaat yöntemlerini geliştirmekle kalmayıp, konuyla ilgili dünya önderi firmalarla teknik işbirliği de yapmak suretiyle, sahip olunabilecek en ileri teknolojiyi elde edebilmek için büyük bir emek sarfetmekte ve bu amaçla yatırımlar yapmaktadır. Daha da önemlisi Güris, bu tür enerji projelerinin anahtar teslimi yapımını üstlenebilecek Türkiye'deki en iyi inşaat firmalarından birisidir.



620 MW Çayırhan Thermal Power Plant, Ankara/Turkey
620 MW Çayırhan Termik Santrali, Ankara





THERMAL POWER PLANTS

Termik Santraller

With its vast experience in the energy sector, Güriş is one of the leading companies in the thermal power industry. Çayırhan Thermal Power Plant, at a distance of 120 km from Ankara, is the largest thermal power plant project undertaken by Güriş.

Güriş enerji sektöründeki geniş tecrübesiyle termik santraller alanında Türkiye'nin önde gelen firmalarından biridir. Ankara'ya 120 km uzaklıktaki Çayırhan Termik Santrali Güriş tarafından yapılan en büyük termik santral projesidir.



THERMAL POWER PLANTS

Termik Santraller

3x210 MW Yatağan Thermal Power Desulphurization Plant, Muğla/Turkey
3x210 MW Yatağan Termik Santrali Desülfürizasyon Ünitesi, Muğla



150 MW Seyitömer Thermal Power Plant Unit III, Kütahya/Turkey
150 MW Seyitömer Termik Santrali III. Ünite, Kütahya



WIND POWER PLANTS

Rüzgar Santralleri

To meet the world's growing energy need increases, Güriş has been providing solutions in wind power since 2002.

Dünyanın artan enerji ihtiyacını karşılamak için, Güriş 2002 yılından beri rüzgar enerjisinde çözümler üretiyor.



- 48 MW Belen Wind Power Plant, Hatay/Turkey
48 MW Belen Rüzgar Enerji Santrali, Hatay
- 36 MW Şenköy Wind Power Plant, Hatay/Turkey
36 MW Şenköy Rüzgar Enerji Santrali, Hatay
- 200 MW Dinar Wind Power Plant, Afyon/Turkey
200 MW Dinar Rüzgar Santrali, Afyon
- 250 MW West Crimea Wind Power Plant, West Crimea/Russian Federation
250 MW Batı Kırım Rüzgar Enerji Santrali, Batı Kırım/Rusya Federasyonu
- 64 MW Kaniye Wind Power Plant, Edirne-Tekirdağ/Turkey
64 MW Kaniye Rüzgar Santrali, Edirne-Tekirdağ
- 25,6 MW Zeliha Wind Power Plant, Kırklareli/Turkey
25,6 MW Zeliha Rüzgar Santrali, Kırklareli
- 77,4 MW Fatma Wind Power Plant, Muğla/Turkey
77,4 MW Fatma Rüzgar Santrali, Muğla
- 120 MW Yuvacık Wind Power Plant, Kocaeli/Turkey
120 MW Yuvacık Rüzgar Santrali, Kocaeli
- 30 MW Ovidipol 1 Wind Power Plant Odessa/ Ukraine
30 MW Ovidipol 1 Rüzgar Santrali, Odesa



GEOHERMAL POWER PLANTS

Jeotermal Santraller





47,4 MW Galip Hoca Geothermal Power Plant Project, Aydın/Turkey

47,4 MW Galip Hoca Jeotermal Enerji Santrali Projesi I. Ünite, Aydın

The construction and investment of the largest capacity geothermal power plant of Turkey with 47,4 MW has been realized by GÜRIŞ GROUP. Galip Hoca Geothermal Power Plant, the highEST technological equipped geothermal power plant, has been commissioned for the purpose of utilizing the renewable energy sources by supplying equipments from the companies which are worldwide experts in their fields.

47,4MW ile Türkiye'nin en büyük Jeotermal Santrali'nin yapımı ve yatırımı GÜRIŞ GRUBU tarafından gerçekleştirilmiştir. Yenilenebilir enerji kaynaklarından yararlanılması amacıyla Dünya'da konusunda uzman şirketlerden ekipmanlar sağlanmış ve yüksek teknolojiye sahip Galip Hoca Jeotermal Santrali Germencik Aydın'da devreye alınmıştır.



GEOHERMAL POWER PLANTS

Jeotermal Santraller



232,3 MW Efeler Geothermal Power Plant is Turkey's largest and Europe's second largest Geothermal Power Plant.

232,3 MW Efeler Jeotermal Santrali Türkiye'nin en büyük, Avrupa'nın ikinci en büyük jeotermal santralidir.



8,89 MW Sarıkavak HEPP Project, Mersin/Turkey
8,89 MW Sarıkavak I HES Projesi, Mersin



12,3 MW Tahta HEPP Project, Kahramanmaraş/Turkey
12,3 MW Tahta HES Projesi, Kahramanmaraş

HYDROELECTRIC POWER PLANTS

Hidroelektrik Santraller



25,78 MW Çermikler HEPP Project, Sivas/Turkey
25,78 MW Çermikler HES Projesi, Sivas



32,9 MW Arpa HEPP Project, Artvin/Turkey
32,9 MW Arpa HES Projesi, Artvin

8,6 MW Çeşmebaşı HEPP Project, Ankara/Turkey
8,6 MW Çeşmebaşı HES Projesi, Ankara



14,07 MW Esiye HEPP Project, Giresun/TURKEY
14,07 MW Esiye HES Projesi, Giresun



4x175 MW Altinkaya Dam and HEPP, Samsun/Turkey
4x175 MW Altinkaya Barajı ve HES, Samsun

12

WATER STRUCTURES

The benefits gained from harbors sheltering with confidence; dams for agriculture irrigation and for water supply, pipelines conveying water after a treatment process to our houses and treatment plants sending those waste waters back to the heart of the nature are becoming more and more indispensable yet fortunately ordinary parts of our daily life that; it is hardly and seldom remembered or recognized how detailed and precise engineering studies are being performed in order to capture the destructive power of water.

SU YAPILARI

Güvenle sığınılan limanlar; enerji üretilen, tarımsal sulama ve içme suyu temini için kullanılan barajlar; önce arıtma tesislerine oradan da evlerimize su getiren boru hatları ve atık suları arıtıp doğaya iade eden arıtma tesislerinden sağladığımız faydalar, gündelik yaşamın vazgeçilemez ama bir o kadar da alışıla geldik parçaları olarak hayatımızda yerlerini öylesine almışlardır ki, suyun o tahripkar gücünü zaptedebilmek için ne kadar hassas mühendislik çalışmaları yapıldığı güçlkle ve seyrek olarak hatırlanmaktadır.



DAMS AND HYDROELECTRIC POWER PLANTS

Barajlar ve Hidroelektrik Santraller

The most important dam project undertaken by Gürış is Altinkaya Dam on Kızılırmak river. Altinkaya Dam is Turkey's fifth largest dam from the aspect of reservoir volume.

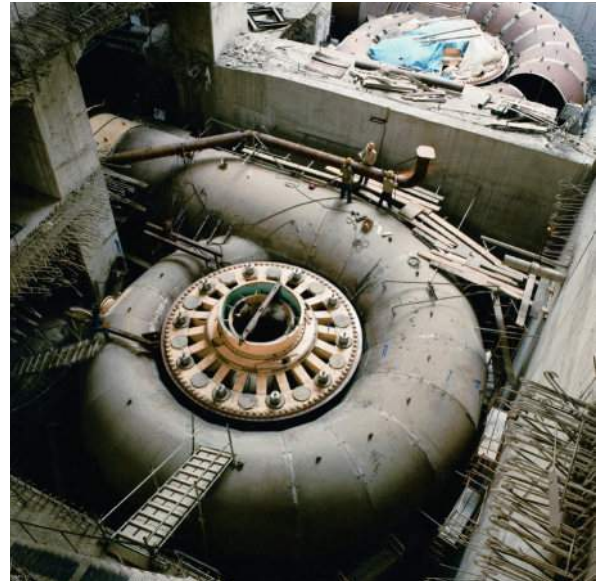


4x175 MW Altinkaya Dam and HEPP,
Samsun/Turkey
4x175 MW Altinkaya Barajı ve HES Tesisleri, Samsun



16,35 MW Arca Hydroelectric Power Plant,
Trabzon/Turkey
16,35 MW Arca Hidroelektrik Santrali, Trabzon

Gürış tarafından gerçekleştirilen en önemli baraj, Kızılırmak nehri üzerindeki Altinkaya Barajı'dır. Altinkaya Barajı rezervuar hacmi açısından Türkiye'nin beşinci büyük barajıdır.



SIR Dam and HEPP, Manufacturing and Erection of
Hydromechanical Equipment, Kahramanmaraş/Turkey
*SIR Barajı ve HES Tesisleri, Hidromekanik
Ekipman İmalat ve Montajı Kahramanmaraş*



İzmit Domestic and Industrial Water Supply Project (480.000m³/day), Kocaeli/Turkey

İzmit Evsel ve Endüstriyel Su Temin Projesi (480.000m³/gün), Kocaeli

WATER TREATMENT PLANTS

Su Tasfiye Tesisleri

İzmit Domestic and Industrial Water Supply System realized with BOT model is one of the pioneers of such type of projects in Turkey.

İzmit Evsel ve Endüstriyel Su Temini Projesi YİD modeli ile gerçekleştirilmiş olup, Türkiye'deki bu tip projelerin öncülerinden biridir.



Ankara Water Treatment Plant Construction and Erection of Units I and II (1.100.00 m³/day), Ankara/Turkey
Ankara Su Tasfiye Tesisleri I. ve II. Kısım İnşaat ve Montaj İşleri (1.100.000m³/gün), Ankara



Antalya Free Zone Harbor, Antalya/Turkey
Antalya Serbest Bölge Limanı, Antalya

HARBORS

Limanlar

Manufacturing and Erection of Harbor Cranes,
Balıkesir, Artvin, Kocaeli, Antalya/Turkey

*Liman Vinçleri İmalat ve Montajı,
Balıkesir, Artvin, Kocaeli, Antalya*



IRRIGATION SYSTEM

Sulama Sistemleri

Gürış has successfully undertaken Kralkızı Dicle Irrigation Project within the scope of Southeastern Anatolian Project (GAP) which is one of the largest irrigation canal projects in recent years.



Kralkızı Dicle Irrigation System, Diyarbakır/Turkey
Kralkızı Dicle Cazibe Sulaması İsale Kanalı İnşaatı, Diyarbakır



Gürış, Güneydoğu Anadolu Projesi (GAP) kapsamında yer alan, son yıllardaki en büyük sulama projelerinden biri olan Kralkızı Dicle Sulama Projesini başarıyla tamamlamıştır.



Seyhan Irrigation System, Adana/Turkey
Seyhan Sulaması İsale Kanalı İnşaatı, Adana



Bursa Ring Road Project Yalova District Section Turanköy Junction, Bursa/Turkey
Bursa Çevre Yolu Yalova Ayırımı Turanköy Köprüsü Kavşağı Kesimi, Bursa

03

INFRASTRUCTURE

Infrastructural works are one of the most important investments that should be strongly considered by a country aiming to become integrated with the globalizing world. Güriş is deeply involved in the construction of metro systems, highways, bridges and pipelines in this regard.

ALTYAPI

Altyapı hizmetleri, küreselleşen dünya ile bütünleşmeyi hedefleyen bir ülkenin en önemli yatırımlardan biridir. Güriş, bu bağlamda metro, otoyol, köprü gibi bir çok ulaşım altyapısı ile beraber boru hatları inşasında etkin rol oynamaktadır.



METRO

Metrolar

First stage of Ankara Metro System is the first "Metro" project in Turkey and has been constructed by Güriş on turnkey basis.

Ankara Metrosu I. Aşama İnşaatı, Türkiye'de gerçekleştirilen ilk "Metro" projesi olup, Güriş tarafından anahtar teslim olarak tamamlanmıştır.



Ankara Metro System Stage III, Ankara/Turkey
Ankara Metro Sistemi III. Aşama İnşaatı, Ankara



METRO

Metrolar



- İstanbul Metro Unkapanı-Yenikapı Part, İstanbul/Turkey
İstanbul Metrosu Unkapanı - Yenikapı Hattı, İstanbul
- İstanbul Metro Unkapanı - Taksim Part, İstanbul/Turkey
İstanbul Metrosu Unkapanı - Taksim Hattı, İstanbul



Bursa Ring Road Project, Yalova District Section Turanköy Junction, Bursa/Turkey
Bursa Çevre Yolu, Yalova Ayrımı Turanköy Köprülü Kavşağı Kesimi, Bursa



ROADS AND BRIDGES

Yollar ve Köprüler

Gülburnu Bridge, constructed as a post-tensioned bridge using the free balanced cantilever method, is totally 330 meters long and is the longest single span reinforced concrete bridge in Turkey.



Ard germeli dengeli konsol yöntemi ile inşa edilen Gülburnu Viyadüğü'nün toplam uzunluğu 330 metre olup, Türkiye'deki en uzun tek açıklıklı betonarme köprüdür.



Giresun-Espiye State Highway,
Giresun/Turkey
Giresun-Espiye Devlet Yolu, Giresun





Ankara Natural Gas Renewal and Extension Project, Phases III, IV, V and VI, Ankara/Turkey

Ankara Doğalgaz Yenileme ve Yaygınlaştırma Projesi, III., IV., V. ve VI. Aşamaların Yapımı, Ankara

PIPELINES

Boru Hatları

Bursa Organized Industrial Zone Natural Gas Main Distribution System, Bursa/Turkey
Bursa Organize Sanayi Bölgesi Doğalgaz Ana Dağıtım Şebekesi, Bursa



Köklüce Dam and HEPP, Manufacturing and Erection of Penstocks, Tokat/Turkey
Köklüce Barajı ve HES, Cebri Boruların İmalat ve Montajı, Tokat



DS 174 Main Irrigation Dubai/UAE
DS 174 Ana Sulama Hattı İşleri, Dubai/BAE



Sewerage Network in Southern Jeddah , Jeddah/KSA
Güney Cidde Atık Su Projesi, Cidde/Suudi Arabistan



Ankara Natural Gas Renewal and Extension Project, HDPE Pipelines, Phases III, IV, V and VI, Ankara/Turkey

Ankara Doğalgaz Yenileme ve Yaygınlaştırma Projesi, III., IV.,V. ve VI. Aşamaları HDPE Boru Hatları, Ankara



04

INDUSTRY

Humanity requires industries which produce the goods necessary for its comfort. As penetration of the outcome of technological developments to our daily life has accelerated more violently than ever, it is absolutely essential to construct the factories and industrial plants where those goods are produced by using meticulous and precise technologies as a natural requirement of these innovations. This experience, which is an indispensable guarantee of quality and success in the provision of complete, high quality installations, make Güris the ideal civil engineering partner for the industrial world.

ENDÜSTRİ

İnsanlık, hayatını kolaylaştıracak ürünleri yaratabilmek için endüstriye ihtiyaç duymaktadır. Teknolojik gelişmelerin sonuçları, günlük hayatımıza giderek daha hızla girmeye başladığından, bu ürünlerin üretildiği fabrikalar ve endüstriyel tesislerin de bu yeniliklerin doğal gereği olarak çok titiz ve hassas yöntemlerle inşa edilmeleri zaruridir. Yıllardır benzer işlerde göstermiş olduğu başarılı çalışmaların sonucu kazandığı deneyim, Güris'i endüstri alanında ideal bir inşaat ortağı yapmaktadır.



REFINERIES AND PETROCHEMICAL FACILITIES

Rafineriler ve Petrokimya Tesisleri



Aliğa Petrochemical Facility, Manufacturing and Erection of Spherical Tanks, İzmir/Turkey
Aliğa Petrokimya Tesisi Küresel Tankların İmalatı ve Montajı, İzmir

İzmir Refinery
Diesel Desulphurization Unit Plant, İzmir/Turkey
*İzmir Rafinerisi
Dizel Kükürt Giderme Ünitesi Tesisi, İzmir*



Petlas Tyre Manufacturing Factory in Kırşehir, having a construction area of 150.000m² accomplished by Gürış on turnkey basis, is one of the largest capacity tyre plant in Turkey.

Gürış tarafından anahtar teslim olarak gerçekleştirilen 150.000 m² inşaat alanına sahip Kırşehir'deki Petlas Lastik Fabrikası Türkiye'deki en büyük kapasiteli lastik fabrikalarından biridir.



Petlas Tyre Manufacturing Factory, Kırşehir/Turkey
Petlas Lastik Fabrikası, Kırşehir

INDUSTRIAL FACILITIES

Sanayi Tesisleri

Dalaman Cellulose and Paper Factory, Muğla/Turkey
Dalaman Selüloz ve Kağıt Fabrikası İnşaatı, Muğla



Kümaş Dead Burnt Magnesite Factory, Kütahya/Turkey
Kümaş Sinter Manyezit Tesisleri İnşaatı, Kütahya



SASA DMT Plant and Facilities, Adana/Turkey
SASA DMT Fabrika ve Tesisleri, Adana



Çay Cellulose Facilities, Afyon/Turkey
Çay Selüloz Tesisleri, Afyon



CEMENT FACTORIES

Çimento Fabrikaları

Falluja White Cement Plant, Falluja/Iraq
Falluja Beyaz Çimento Fabrikası, Falluja/İrak



Bolu Cement Plant, Bolu/Turkey
Bolu Çimento Fabrikası, Bolu



Cement Grinding and Packaging Facility
(300.000 Ton/Year), Al-Raqqa/Syria
Çimento Öğütme Paketleme Tesis
(300.000 Ton/Yıl), Al-Raqqa/Suriye



Ünye Cement Plant, Samsun/Turkey
Ünye Çimento Fabrikası, Samsun



Bayar Business Center, Ankara/Turkey
Bayar İş Merkezi, Ankara

05

BUILDINGS

Güris, starting from accommodation, which is a very basic need of today's people, creates and improves spaces to a level of uttermost safety, efficiency and attraction such as residents, hospitals, hotels, theaters, banks, office buildings and business centers for realization of the daily activities' of the people, not only by using the recent tools of technology, but also by taking into account aesthetical features, all in harmony with the environment.

BİNALAR

Güriş, günümüz insanının barınma gibi en temel ihtiyacından başlayarak, günlük hayatın çeşitli etkinliklerini gerçekleştirmesine olanak tanıyan konutlar, hastaneler, oteller, tiyatrolar, bankalar, ofis binaları ve iş merkezleri gibi mekanları güvenli, verimli ve çekici hale getirebilmek için sadece teknolojinin tüm olanaklarını kullanmakla kalmayıp, aynı zamanda estetik kaygıları da gözeterek, çevresiyle uyumlu eserler yaratmaktadır.



HOTELS

Oteller



Mirage Park Resort Hotel, Antalya/Turkey
Mirage Park Resort Oteli, Antalya



Turban Marina Hotel, Antalya/Turkey
Turban Marina Oteli, Antalya



UPDK Dwelling Houses and Business Center, Moscow/Russia *UPDK Konut ve İş Merkezi, Moskova/Rusya*



National Reinsurance Co., Inc.,
Business Center and Head Office, İstanbul/Turkey
*Milli Reasürans Genel Müdürlük Binası ve İş
Merkezi İnşaatı, İstanbul*



HOUSING AND BUSINESS CENTERS

Konut ve İş Merkezleri



Bayar Business Center, Ankara/Turkey
Bayar İş Merkezi, Ankara

Construction of 176 Villas, Dubai/UAE
176 Villa İnşaatı, Dubai/BAE



Mostbank Administrative and
Technical Building, Moscow/Russia
*Mostbank İdari ve Teknik Hizmetler
Binasi, Moskova/Rusya*



Kurupelit Mass Housing Project, Samsun/Turkey
Kurupelit Toplu Konut Projesi, Samsun



MASS HOUSING

Toplu Konutlar



Construction of 462 Housing Units, Ankara/Turkey
462 Adet Konut İnşaatı, Ankara





UNIVERSITY AND DORMITORY BUILDINGS

Üniversite ve Yurt Binaları



Tripoli Al Fatah University, Construction of New Dentistry,
Pharmacy and Medicine Faculties, Tripoli/Libya
*Trablus Al Fatah Üniversitesi Dişçilik, Eczacılık ve
Tıp Fakülteleri, Trablus/Libya*



Tripoli Al Fatah University, Student Dormitory, Tripoli/Libya
Trablus Al Fatah Üniversitesi, Öğrenci Yurdu İnşaatı, Trablus/Libya



Construction of İnönü University Research and Implementation Hospital, Malatya/Turkey

İnönü Üniversitesi Araştırma ve Uygulama Hastanesi İnşaatı, Malatya

İnönü University Research and Implementation Hospital is one of the largest and most modern hospitals in Turkey designed to provide high level medical services for the entire southeast region.



İnönü Üniversitesi Araştırma ve Uygulama Hastanesi, tüm güneydoğu bölgesine en üst düzeyde tıbbi hizmet vermek amacıyla tasarlanmış, Türkiye'nin en büyük ve en modern hastanelerinden biridir.

HOSPITALS

Hastaneler

Kocaeli University Application Hospital,
Medical Faculty and Research Center, Kocaeli/Turkey

*Kocaeli Üniversitesi Uygulama Hastanesi,
Tıp Fakültesi ve Araştırma Merkezi Projesi*





Tripoli Urology Hospital, Tripoli/Libya

Trablus Üroloji Hastanesi, Trablus/Libya

HOSPITALS

Hastaneler



Tuapse Health Complex, Olginka/Russia
Tuapse Sağlık Kompleksi, Olginka/Rusya



Krasnodor Cardiological and Cardiosurgical
Hospital, Krasnodor/Russia
*Krasnodor Kardiyoloji ve Kardiyo Cerrahi
Hastanesi, Krasnodor/Rusya*

SOCIAL RESPONSIBILITIES

Sosyal Sorumluluklar



Yamantürk Multi Program High School, İzmir/Turkey
Yamantürk Çok Programlı Lisesi, İzmir



Türkan Yamantürk Primary School, Ankara/Turkey
Türkan Yamantürk İlköğretim Okulu, Ankara



Yamantürk Primary School, Çayeli, Rize/Turkey
Yamantürk İlköğretim Okulu, Çayeli, Rize





Yamantürk High School, Malatya/Turkey
Yamantürk Lisesi, Malatya



Yamantürk High School, Ankara/Turkey
Yamantürk Ticaret Lisesi, Ankara



İTÜ İdris Yamantürk Student's and Social Affairs Center, Istanbul/Turkey
İTÜ İdris Yamantürk Öğrenci ve Sosyal İşler Merkezi, İstanbul



İTÜ İdris Yamantürk Conference Center, Istanbul/Turkey
İTÜ İdris Yamantürk Konferans Merkezi, İstanbul



GROUP COMPANIES

GRUP ŞİRKETLERİ

Company Name / Şirket Adı

Address / Adres

Company Information / Şirket Bilgisi



Piyade Sok. No: 19 06550
Çankaya, ANKARA/TURKEY
Tel : +90 312 438 1150
Faks : +90 312 439 1193
Web : www.gurisholding.com
Email : info@gurisholding.com

Gürüş, within the process of development, incorporated under the roof of a Holding with the establishment of Parsan Machine Components Co. Inc. in year 1968, Gürüş Construction and Engineering Co. Inc. in year 1973 and Gürüş Machine and Erection Co. Inc. in year 1975.

Main Activity Areas :

Industry • Commerce • Cement • Energy
Tourism • Construction • Import • Export

Gürüş, gelişim sürecinde, 1968 yılında Parsan Makina Parçaları A.Ş., 1973 yılında Gürüş İnşaat ve Mühendislik A.Ş. ve 1975 yılında Gürüş Makina ve Montaj Sanayi A.Ş.'nin kurulması ile birlikte Holding çatısı altında birleşmiştir.

Faaliyet Alanları :

Sanayi • Ticaret • Çimento • Enerji
Turizm • İnşaat • İthalat • İhracat



Ankara Cad. No: 222
Karaoğlan Mahallesi
Gölbaşı 06830 ANKARA/TURKEY
Tel : +90 312 484 05 70
Faks : +90 312 484 26 76
Web : www.guris.com.tr
Email : info@guris.com.tr

Gürüş, established in 1958, is one of the leading contracting companies in Turkey. With its more than 30 affiliates and more than 5000 personnel, Gürüş is active at home and in Middle East, Near and Central Asia, Commonwealth of Independent States and in North Africa, and has accomplished turnkey projects almost in every area in the construction industry since its establishment upto this day.

Türkiye'nin önde gelen taahhüt firmalarından biri olan Gürüş, kurulduğu 1958 yılından bugüne kadar, 30'u aşkın iştiraki ve 5000'i aşkın personeliyle, yurtiçinde ve Ortadoğu, Yakın ve Orta Asya, BDT ve Kuzey Afrika ülkelerinde faaliyet göstermiş, inşaat sektörünün hemen hemen her alanında anahtar teslimi, projeler gerçekleştirmiştir.



Ankara Cad. No: 222
Karaoğlan Mahallesi
Gölbaşı 06830 ANKARA/TURKEY
Tel : +90 312 484 05 70
Faks : +90 312 484 26 76
Web : www.mirinsa.com
Email : info@mirinsa.com

Mir is a general contractor company established for doing business especially in Russia and CIS countries, in the fields of hotels, business centers, housing and prestigious buildings on turnkey basis.

Mir, özellikle Rusya ve BDT ülkelerinde otel, iş merkezi, konut ve prestij binaları anahtar teslim yapmak amacıyla kurulmuş genel müteahhitlik firmasıdır.

Company Name / Şirket Adı

Address / Adres

Company Information / Şirket Bilgisi



ИНВЕСТИЦИИ И КОНСАЛТИНГ
AVRASYA INVESTMENT AND
CONSULTING LLC.
AVRASYA YATIRIM VE DANIŞMANLIK
LTD. ŞTİ.

119049, Moscow,
1 Dobrininsky pereulok, 15/7
Tel : +7 (499) 236 00 33
Email : iyilmaz@guris.com.tr

Avrasya LLC has the license to construct an area of 20.000 m² in Moscow and the land allocation has been completed. The construction is planned to be started in the new future. The company has joined to GÜRİŞ GROUP on November 2013.

Moskova'da yaklaşık 20.000m² inşaat yapma hakkına sahip bir firma olup arsa tahsisini almıştır. İnşaat'a yakın bir zamanda başlanması planlanmaktadır. Şirket Kasım 2013'de GÜRİŞ GRUBU'na katılmıştır.



GÜRİŞ MACHINERY AND
ERECTION CO. INC.
GÜRİŞ MAKİNA VE MONTAJ
SANAYİ A.Ş.

Ankara Cad. No: 222
Karaoğlan Mahallesi
Gölbasi 06830 ANKARA/TURKEY

Tel : +0312 484 15 26
Faks : +0312 484 26 76
Web : www.gurismakina.com
Email : info@gurismakina.com

Gürış Machinery and Erection Co. Inc. has been established in 1975 for the purpose of manufacturing and erection of all kinds of mechanical equipment involved in hydroelectrical and thermal power plants, petrochemical plants, cement plants, material handling systems, and other industrial plants in its own factory.

Gürış Makina ve Montaj Sanayi A.Ş., 1975 yılında hidroelektrik ve termik santraller, petrokimya tesisleri, çimento fabrikaları, malzeme taşıma sistemleri ve diğer sanayi tesisleri için her türlü mekanik ekipmanı kendi fabrikasında imal etmek ve montajını yapmak amacıyla kurulmuştur.



PARSAN MACHINERY COMPONENTS
INDUSTRY CO. INC.
PARSAN MAKİNA PARÇALARI SANAYİ A.Ş.

Güzel Yalı Mahallesi Parsan
Çıkma Sokak No:2,
İSTANBUL/TURKEY

Tel : +90 216 493 1266
Faks : +90 216 493 1280
Web : www.parsan.com
Email : parsan@parsan.com

PARSAN, which was established in year 1968 and commissioned in year 1971, is an integrated steel forging and processing factory today, comprising molding house, forging house, heat treatment and machining under a roof of 27,400 m² on an area of 119,000 m² in Pendik Istanbul.

1968 yılında kurulup, 1971 yılında işletmeye alınan PARSAN, İstanbul Pendik'de 119.000 m² arazi üzerinde kurulu olup, bugün 27.400 m² lik bir çatı altında kalıphane, dövme hane, ısıtım işlem ve özel talaşlı imalat tesislerini de kapsayan entegre bir çelik dövme ve işleme fabrikasıdır.



GÜRİŞ CONSTRUCTION
MACHINERIES INDUSTRY CO. INC.
GÜRİŞ İŞ MAKİNALARI ENDÜSTRİ A.Ş.

Cevizli Tugay Yolu No. 8 Cevizli
Kartal, İSTANBUL/ TURKEY
Tel : +90 216 305 0557
Faks : +90 216 305 4812 - 305 5397
Web : www.gurisenustri.com
Email : info@guriendustri.com

Gürış İş Makinaları ve Endüstri A.Ş. has been founded in 1984 for the purpose of manufacturing and erection of concrete batch plants and crushing & screening plants. Also Gürış became one of the most important worldwide solutions partners in the field of Hydraulic Crawler Drills and Rock Breakers after having made an agreement with the Japanese Furukawa Company,

Gürış İş Makinaları ve Endüstri A.Ş. 1984 yılında kurulmuş olup, beton santralleri ve kırma eleme tesislerinin üretimini ve montajını yapmaktadır. Ayrıca Gürış, Japon Furukawa ile anlaşmasının ardından kısa sürede, hidrolik kırıcı ve deliciler konusunda Furukawa'nın dünya üzerindeki en önemli çözüm ortaklarından birisi haline gelmiştir.

GROUP COMPANIES

GRUP ŞİRKETLERİ

Company Name / Şirket Adı

Address / Adres

Company Information / Şirket Bilgisi



Gemiç Köyü Mevkii
16800 Orhangazi,
BURSA/TURKEY

Tel : +90 224 280 6100
Faks : +90 224 280 6200
Web : www.asilcelik.com.tr
Email : satis@asilcelik.com.tr

Asil Çelik is an enterprise which produces hot rolled, heat treated, fully conditioned alloyed, non-alloyed, high-alloyed round, square, hexagonal, flat, grader blade steel products used in automotive, OEM, machinery and defense industries.

Asil Çelik, başta otomotiv ve otomotiv yan sanayi olmak üzere, makina imalat sanayi ve savunma sanayi için ihtiyaç duyulan alaşımli, alaşimsız ve yüksek alaşımli, sıcak haddelenmiş, her türlü tamamlama işlemleri yapılmış ve ısıtım işlem görmüş, yuvarlak, kare, altıköşe, lama, grayder bıçağı ve bazı özel kesitli vasıflı çelik üreten bir kuruluştur.



OMTAS AUTOMOTIVE AND
TRANSMISSION COMPONENTS
INDUSTRY & TRADE CO. INC.
OMTAŞ OTOMOTİV TRANSMİSYON
AKSAMİ SANAYİ VE TİCARET A.Ş.

E5 Karayolu Üzeri TR 41400
Gebze, KOCAELİ/TURKEY
Tel : +90 262 655 5544
Faks : +90 262 655 5401
Web : www.omtas.com.tr
Email : omtas@omtas.com.tr

OMTAS is a steel forging factory established in year 1968 in Gebze on an area of 30,000 m², which has a forging house, heat treatment, completion lines and mould workshop on a covered area of 11,000 m². In the plants, which have an annual forging capacity of 15,000 tons, forged components, varying between 1-80 kg in different sizes and shapes, are being produced in accordance with the international standards, legal requirements and customer request.

OMTAŞ A.Ş. 1968 yılında Gebze'de 30.000 m² alan üzerinde kurulan, 11.000 m² kapalı alan üzerinde dövmehanesi, ısıtım işlemi, tamamlama hatları ve kalıp atelyesine sahip bir çelik dövme fabrikasıdır. Yıllık 15.000 ton dövme kapasitesine sahip bulunan tesislerde 1-80 kg arasında çeşitli boy ve şekillerde dövme parçalar uluslararası standartlar, yasal gereklilikler ve müşteri isteklerine uygun olarak üretilmektedir.



GÜRİŞ RAQQA CEMENT CO. INC.
GÜRİŞ RAKKA ÇİMENTO A.Ş.

Halep - Haseki Road 170 km
Ayn Issa Region, Sebasfor,
AL RAQQA/SRYIA

Tel : + 963 22 253 914
Faks : + 963 22 253 915
Web : www.guriscement.com
Email : grc@guris.com.tr

Gürüş Raqqa Cement Co. Inc., founded in Raqqa, Syria in 2006, is producing cement by grinding clinker.

Gürüş Rakka Çimento A.Ş. 2006 tarihinde Suriye'nin Raqqa şehrinde kurulmuş olup, klinker öğütürerek çimento üretmektedir.



AL-HASAKEH CEMENT LLC
AL-HASAKEH ÇİMENTO LTD. ŞTİ.

Al-Hasakeh Cement
LLC Free Zone
YARUBİYAH/SRYIA

Tel : + 963 22 253 914
Faks : + 963 22 253 915
Web : www.guriscement.com
Email : grc@guris.com.tr

Al Hasakeh Cement LLC has been founded on 2007. The construction and commissioning of cement facilities, produce and sale of cement are the main activities of the Company.

Al-Hasakeh Çimento Şirketi 2007 yılında kurulmuş olup, başlıca faaliyet alanları çimento üretim tesisi kurulması, işletmeye alınması, çimento üretimi ve satışı işleridir.

Company Name / Şirket Adı**Address / Adres****Company Information / Şirket Bilgisi**

**MIRAJ TOURISM AND TRADE
CO. INC.**
MİRAJ TURİZM VE TİCARET A.Ş.

Ankara Cad. No: 222
Karaoğlan Mahallesi
Gölbaşı 06830 **ANKARA/TURKEY**
Tel : +0312 484 15 26
Faks : +0312 484 26 76

Mirage Park Resort Hotel Kızıltepe Mevkii
07980 Göynük, Kemer, **ANTALYA/TURKEY**
Tel : +90 242 815 2244
Faks : +90 242 815 2235
Web : www.mirageparkresort.com
Email : info@mirageparkresort.com

Miraj Tourism and Trade Co. Inc., founded on 1996, is the owner of Mirage Park Resort Hotel in Antalya.

Miraj Turizm ve Ticaret A.Ş. 1996 yılında kurulmuş olup, Antalya'da bulunan Mirage Park Resort Otel'inin sahibidir.

MOGAN HAVACILIK A.Ş.

MOGAN AVIATION CO. INC.
MOGAN HAVACILIK A.Ş.

Ankara Cad. No: 222 Karaoğlan Mahallesi
Gölbaşı 06830 **ANKARA/TURKEY**
Tel : +0312 484 15 26
Faks : +0312 484 26 76
Web : www.moganhavacilik.com
Email : info@moganhavacilik.com

Mogan Aviation Co. Inc. was established on 20.07.2009 with the purpose of providing VIP air taxi service to its passengers. The company is giving 7/24 service by its own Citation Jet CJ3 with a passenger capacity of 8.

Mogan Havacılık A.Ş. 20.07.2009 tarihinde yolcularına VIP hava taksi hizmeti vermek amacıyla kurulmuştur. Bu hizmeti sahibi bulunduğu 8 yolcu kapasiteli Citation Jet CJ3 uçağıyla 7/24 olarak vermektedir.



SANTRAL MINING CO. INC.
SANTRAL MADENCİLİK A.Ş.

Ankara Cad. No: 222
Karaoğlan Mahallesi Gölbaşı
06830 **ANKARA/TURKEY**
Tel : +0312 484 05 70
Faks : +0312 484 26 76
Web : www.santralmadencilik.com
Email : info@santralmadencilik.com

The company has been founded in 2012 for the purpose of exploring, extracting and processing underground sources. With its own technology and logistics, the company, through its investments, aims to reach efficiency, growth and sustainability for the acquisition of metal and industrial minerals in Turkey and worldwide.

2012 Yılında yeraltı kaynaklarının bulunması, çıkarılması ve işletilmesi amacıyla kurulmuştur. Sahip olduğu teknoloji ve lojistik ile Türkiye'de ve dünyada, metal ve endüstriyel minerallerin kazanımı için yapacağı yatırımlarla verimlilik, büyüme ve sürdürülebilirliği hedeflemektedir.



**NORTH CYPRUS SANTRAL
MINING INC.**
KUZAY KIBRIS SANTRAL MADENCİLİK
LTD. ŞTİ.

78 Girne Caddesi Ali Taner Fikri
İşhanı, **LEFKOŞA/KUZAY KIBRIS
TÜRK CUMHURİYETİ**
Tel : + 90 392 227 2341
Faks : + 90 392 228 4770

Web : www.santralmadencilik.com
Email : info@santralmadencilik.com

The company has been founded in 2012 for the purpose of exploring, extracting and processing underground sources

2012 Yılında yeraltı kaynaklarının bulunması, çıkarılması ve işletilmesi amacıyla kurulmuştur.

GROUP COMPANIES

GRUP ŞİRKETLERİ

Company Name / Şirket Adı

Address / Adres

Company Information / Şirket Bilgisi



ENERJİ YATIRIM HOLDİNG A.Ş.

MOGAN ENERGY INVESTMENT
HOLDİNG CO. INC.

MOGAN ENERJİ YATIRIM HOLDİNG A.Ş.

Ankara Caddesi No.222 Karaoğlan
Mahallesi Gölbaşı 06830

ANKARA/TURKEY

Tel : +90 312 484 1526

Faks : +90 312 484 2677

Web : www.mogan.com.tr

Email : info@mogan.com.tr

Gürış Group has united its energy investments under Mogan Energy Investment Holding Co. Inc. in 1992. Renewable energy, fossil energy source and electricity wholesale exist among the activities of the Holding.

Gürış Grubu 2012 yılında enerji yatırımlarını Mogan Enerji Yatırım Holding A.Ş bünyesinde toplamıştır. Holdingin yatırımları arasında yenilenebilir enerji, fosil yakıtı dayalı enerji ve elektrik toptan satışı yer almaktadır.



gürmat

GÜRMAT ELECTRIC GENERATION CO. INC.
GÜRMAT ELEKTRİK ÜRETİM A.Ş.

Ankara Cad. No: 222 Karaoğlan
Mahallesi Gölbaşı 06830

ANKARA/TURKEY

Tel : +90 312 484 05 70

Faks : +90 312 484 26 76

Web : www.gurmat.com.tr

Email : info@gurmat.com.tr

Gürmat Electric Generation Co. Inc. has realized the investment and construction of 47,4 MW Galip Hoca, 47,4 MW EFE 1, 22,5 MW EFE 2, 22,5 MW EFE 3 ve 22,5 MW EFE 4 Geothermal Power Plants. The plants are in operation. 47,4 MW EFE 5 and 22,5 MW EFE 6 Geothermal Power Plants are in construction stage.

Gürmat Elektrik Üretim A.Ş. 47,4 MW Galip Hoca, 47,4 MW EFE 1, 22,5 MW EFE 2, 22,5 MW EFE 3 ve 22,5 MW EFE 4 Jeotermal Santrallerinin yatırım ve inşaat işlerini gerçekleştirmiştir. 47,4 MW EFE 5 ve 22,5 MW EFE 6 Jeotermal Santralleri inşaat aşamasındadır.



EOLOS

RÜZGAR ENERJİSİ ÜRETİM A.Ş.

EOLOS WIND ENERGY
GENERATION CO. INC.
EOLOS RÜZGAR ENERJİSİ
ÜRETİM A.Ş.

Ankara Cad. No: 222 Karaoğlan
Mahallesi Gölbaşı 06830

ANKARA/TURKEY

Tel : +90 312 484 05 70

Faks : +90 312 484 26 76

Web : www.eolos.com.tr

Email : info@eolos.com.tr

Eolos Wind Energy Generation Co. Inc., has been established in 2010 with the purpose to establish, commission, lease electrical energy generation facilities, generation of energy and sale of generated electrical energy. 36 MW Şenköy WPP, located in Hatay, Turkey is among the investments of the company.

EOLOS Rüzgar Enerjisi A.Ş., 2010 yılında elektrik enerjisi üretim tesisi kurulması, işletmeye alınması, elektrik enerjisi üretimi ve üretilen enerjinin müşterilere satışı amacıyla kurulmuştur. Şirketin yatırımları arasında bulunan Şenköy RES Hatay ili sınırları içinde olup toplam gücü 36 MW'dir.



BELEN

BELEN ELECTRIC GENERATION CO. INC.
BELEN ELEKTRİK ÜRETİM A.Ş.

Ankara Cad. No: 222 Karaoğlan
Mahallesi Gölbaşı 06830

ANKARA/TURKEY

Tel : +90 312 484 05 70

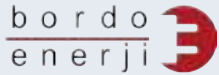
Faks : +90 312 484 26 76

Web : www.belenelektrik.com.tr

Email : info@belenelektrik.com.tr

Belen Electric Generation Co. Inc., has been established in 2002 with the purpose to establish, commission, lease electrical energy generation facilities, generation of energy and sale of generated electrical energy. 48 MW Belen WPP, located in Hatay, Turkey is among the investments of the company.

Belen Elektrik Üretim A.Ş., 2002 yılında elektrik enerjisi üretim tesisi kurulması, işletmeye alınması, elektrik enerjisi üretimi ve üretilen enerjinin müşterilere satışı amacıyla kurulmuştur. Şirketin yatırımları arasında bulunan Belen RES Hatay ili sınırları içinde olup toplam gücü 48 MW'dir.

Company Name / Şirket Adı**Address / Adres****Company Information / Şirket Bilgisi**

**BORDO ELECTRIC ENERGY
WHOLESALE CO. INC.**
BORDO ELEKTRİK ENERJİSİ
TOPTAN SATIŞ A.Ş.

Ankara Cad. No: 222 Karaoğlan
Mahallesi Gölbaşı 06830
ANKARA/TURKEY
Tel : +90 312 484 05 70
Faks : +90 312 484 26 76
Web : www.bordoenerji.com.tr
Email : info@bordoenerji.com.tr

Bordo Energy was established in 2008 with the purpose of realizing wholesale purchase and trade of electrical energy.

Bordo Enerji, 2008 yılında elektrik enerjisinin toptan alım satımını yapmak amacıyla kurulmuştur.



ORTAN NATURAL GAS CO. INC.
ORTAN DOĞALGAZ A.Ş.

Ankara Cad. No: 222 Karaoğlan
Mahallesi Gölbaşı 06830
ANKARA/TURKEY
Tel : +90 312 484 05 70
Faks : +90 312 484 26 76
Web : www.ortandogalgaz.com
Email : info@ortandogalgaz.com

Ortan Co. Inc. engages in sale of natural gas in domestic market to export companies, free consumers, CNG distribution, transmission and sales companies, import companies, distribution companies, other wholesale companies and transmission & storage companies in order to operate the transmission and storage facilities and to use for minimum stock.

ORTAN A.Ş., yurt genelindeki ihracatçı şirketlere, serbest tüketicilere, CNG dağıtım, iletim ve satış şirketlerine, ithalatçı şirketlere, dağıtım şirketlerine, diğer toptan satış şirketlerine, iletim ve depolama tesislerinin işletimi ve minimum stok için kullanılmak üzere iletim ve depolama şirketlerine doğal gaz satışı faaliyetlerinde bulunur.



**OLGU ENERJİ
YATIRIM ÜRETİM
VE TİC. A.Ş.**
OLGU ENERGY INVESTMENT
GENERATION AND TRADE CO. INC.

Ankara Cad. No: 222 Karaoğlan
Mahallesi Gölbaşı 06830
ANKARA/TURKEY
Tel : +90 312 484 05 70
Faks : +90 312 484 26 76
Web : www.olguenerji.com
Email : info@olguenerji.com

Olgu Energy Investment Generation and Trade Co. Inc. has been established in 2007 with the purpose to establish, commission, lease electrical energy production facilities, production of energy and sale of produced electrical energy.

The investment and construction of 115 MW Dinar Wind Power Plant has been realized and the construction of the additional units with an installed capacity of 85,25 MW is in progress.

2007 yılında elektrik enerjisi tesisi kurulması, işletmeye alınması, kiralanması, elektrik enerjisi üretimi ve satışı amacıyla kurulmuştur.

Afyon ilinin, Dinar ilçesinde kurulmuş olan 115 MW Dinar Rüzgar Enerji Santrali'NİN yatırımını ve inşaatı gerçekleştirilmiş olup, 85,25 MW kapasitesindeki ilave ünitelerin inşaatı sürmektedir.

GROUP COMPANIES

GRUP ŞİRKETLERİ

Company Name / Şirket Adı

Address / Adres

Company Information / Şirket Bilgisi



West Crimea
Windplant

WEST CRIMEA WES LLC
BATI KIRIM WES LLC

Ulitzta Lenina 49, Office# 14,
Evpatoriya, 297400, **Crimea**
Tel : + 38 (06569) 411 25
Faks : + 38 (06569) 411 25
Email : md@windplant.crimea.ua

The project development and mobilization works are completed for the 250 MW West Crimea Wind Power Plant which will be constructed on the northwestern part of the Chernomorske District of Crimean Peninsula. Developments in the region is expected to continue the investment in line with.

Kırım yarımadasının kuzeybatısında Chomomorske Bölgesinde gerçekleştirilecek olan 250 MW kurulu güce sahip Batı Kırım Rüzgar Enerji Santrali'ne ait proje geliştirme ve mobilizasyon bitirilmiş; bölgedeki gelişmeler doğrultusunda yatırımın devamı için beklenmektedir.

TRABLUS ELEKTRİK ÜRETİM A.Ş.
TRABLUS ELECTRIC GENERATION
CO. INC.

Ankara Caddesi No: 222
Karaoğlan Mahallesi GÖLBAŞI
06830, **ANKARA/TURKEY**
Tel : + 90 (312) 484 0570
Faks : + 90 (312) 484 4578
Web : www.trabluselektrik.com
Email : info@trabluselektrik.com

Tahta HEPP, found on Tahta Creek of Kadirli province located within the boundaries of Osmaniye and Kahramanmaraş, having and installed capacity of 12,3 MW is generating approximately 53.400.000 kwh electricity annually.

The Company has joined to our Group on 30.01.2015.

Osmaniye ve Kahramanmaraş il sınırları içerisinde Kadirli ilçesi Tahta Çay'ı üzerinde yer alan TAHTA HES 12,3 MW gücünde olup yılda ortalama 53.400.000 kwh elektrik üretmektedir.

Şirket, 30.01.2015 tarihinde, grubumuza katılmıştır.

POKUT ELEKTRİK ÜRETİM A.Ş.
POKUT ELECTRIC GENERATION
CO. INC.

Ankara Caddesi No: 222
Karaoğlan Mahallesi GÖLBAŞI
06830, **ANKARA/TURKEY**
Tel : + 90 (312) 484 0570
Faks : + 90 (312) 484 4578
Web : www.pokutelektrik.com
Email : iinfo@pokutelektrik.com

Arpa HEPP, found on Arpa Creek of Borcka Country, of Artvin City, having and installed capacity, is 32,9 MW. The Company has joined to our Group on 20.02.2015.

Artvin ili, Borçka ilçesi, Arpa Dere'si üzerinde yer alan Arpa HES, 32,9 MW kurulu güce sahiptir.

Şirket, 20.02.2015 tarihinde, grubumuza katılmıştır.

GIMAK
ENERJİ ÜRETİM LİMİTED ŞİRKETİ

GIMAK ENERGY GENERATION CO. LTD.
GIMAK ENERJİ ÜRETİM LTD. ŞİRKETİ

Ankara Caddesi No: 222
Karaoğlan Mahallesi GÖLBAŞI
06830, **ANKARA/TURKEY**
Tel : + 90 (312) 484 0570
Faks : + 90 (312) 484 4578
Web : www.gimakenerji.com.tr
Email : info@gimakenerji.com.tr

Çeşmebaşı HEPP and Regulator on Kızılırmak river with an installed capacity of 8,6 MW and with an annual 56.160.000 kwhour electricity generation capacity has been in operation since 12.01.2011 and is generating electricity.

Company has joined into our group on 24.06.2013.

Kızılırmak üzerinde kurulu Çeşmebaşı HES ve Regülatörü 8,6 MW kurulu güçte ve yıllık 56.160.000 kwsaat elektrik üretim kapasiteli olarak 12.01.2011 tarihinden itibaren işletmeye alınmış ve elektrik üretmektedir.

Şirket 24.06.2013 tarihinde grubumuza katılmıştır.

Company Name / Şirket Adı

Address / Adres

Company Information / Şirket Bilgisi



DERNE
TEMİZ ENERJİ ÜRETİM A.Ş.
 DERNE TEMİZ ENERJİ ÜRETİM A.Ş.
 DERNE CLEAN ENERGY GENERATION
 CO. INC.

Ankara Caddesi No: 222
 Karaoğlan Mahallesi GÖLBAŞI
 06830, **ANKARA/TURKEY**
 Tel : + 90 (312) 484 0570
 Faks : + 90 (312) 484 4578
 Web : www.derneenerji.com
 Email : info@derneenerji.com

Güriş Construction And Engineering Co. Inc., Has Purchased 100% Shares Of Iberdrola Renewable Energy Generation, Trade And Industry Ltd. Co. In Turkey, The Affiliate Company Of Spanish Iberdrola Renovables Energia S.A.U. The Name Of Company Has Been Changed As "Derne Clean Energy Generation Co. Inc."

With this purchase, Güriş became the license owner of; 64 MW Kaniye WPP in Edirne 25,6 MW Zeliha WPP in Kırklareli 77,4 MW Fatma WPP in Muğla.

Güriş İnşaat ve Mühendislik A.Ş., İspanyol Iberdrola Renovables Energia S.A.U'nun, Türkiye'deki İştiraki Iberdrola Yenilenebilir Enerji Üretimi Tic. Ve San. Ltd. Şirketinin, %100 Hisselerini Satın Aldı. Şirket Ünvanı Derne Temiz Enerji Üretim A.Ş. Olarak Değiştirildi.

Şirketin başlıca projeleri;
 - Edirne bölgesindeki 64 MW'lık Kaniye RES
 - Kırklareli bölgesindeki 25,6 MW'lık Zeliha RES
 - Muğla bölgesindeki 77,4 MW'lık Fatma RES.

KAÇKAR ELEKTRİK ÜRETİM A.Ş.
 KACKAR ELECTRIC GENERATION
 CO. INC.

Ankara Caddesi No: 222
 Karaoğlan Mahallesi GÖLBAŞI
 06830, **ANKARA/TURKEY**
 Tel : + 90 (312) 484 0570
 Faks : + 90 (312) 484 4578
 Web : www.kackarelektirik.com
 Email : info@kackarelektirik.com

Sarikavak HEPP with an installed capacity of 8,89 MW is located on Kurtuyu Creek, bayou of Göksu River within the border of Mut county of Mersin City and is generating 42.000.000 kwh electricity annually. The company has joined to our group on August 19, 2013.

Mersin ili, Mut ilçesi sınırlarında Göksu nehrinin yan kolu olan Kurtuyu Deresi üzerinde yer alan Sarıkavak HES 8,89 MW gücünde olup yılda 42.000.000 kwh elektrik üretmektedir. Şirket 19.08.2013 tarihinde grubumuza katılmıştır.

**SIİRT AKKÖY
 ENERJİ ÜRETİM A.Ş.**
 SIIRT AKKOY ENERGY
 GENERATION CO. INC.

Ankara Caddesi No: 222
 Karaoğlan Mahallesi GÖLBAŞI
 06830, **ANKARA/TURKEY**
 Tel : + 90 (312) 484 0570
 Faks : + 90 (312) 484 4578
 Web : www.espiyehes.com
 Email : info@espiyehes.com

Espiye HEPP, located in Giresun city, has an installed capacity of 14,07 MW and is generating 57.500.000 kWh of electricity annually.

The Company has joined to our Group on 12.05.2016.

Giresun il sınırları içinde bulunan ESPIYE HES, 14,07 MW kurulu güce sahip ve yılda ortalama 57.500.000 kWh elektrik üretmektedir. Şirket, 12.05.2016 tarihinde grubumuza katılmıştır.

**ÖVÜNÇ ENERJİ VE ELEKTRİK
 ÜRETİM A.Ş.**
 OVUNC ENERGY AND ELECTRIC
 GENERATION CO. INC.

Ankara Caddesi No:222
 Karaoğlan Mahallesi GÖLBAŞI
 06830, **ANKARA/TURKEY**
 Tel : + 90 (312) 484 0570
 Faks : + 90 (312) 484 4578

Cermikler HEPP, located in Sivas city, has an installed capacity of 25,78 MW and is generating 80.651.000 kWh of electricity annually.

The Company has joined to our Group on 15.06.2016.

Sivas il sınırları içinde bulunan ÇERMİKLER HES, 25,78 MW kurulu güce sahip ve yılda ortalama 80.651.000 kWh elektrik üretmektedir. Şirket, 15.06.2016 tarihinde grubumuza katılmıştır.

ADDRESSES

ADRESLER

Headquarter and Offices <i>Genel Merkez ve Ofisler</i>	Addresses <i>Adresler</i>	Telephone/Fax <i>Telefon/Faks</i>	E-mail <i>E-posta</i>
HEADQUARTERS <i>GENEL MERKEZ</i>	ANKARA CADDESİ NO: 222 KARAOĞLAN MAHALLESİ GÖLBAŞI, 06830 ANKARA/TURKEY	Tel : +90 312 484 05 70 Fax : +90 312 484 26 77	info@guris.com.tr
ISTANBUL BRANCH <i>İSTANBUL ŞUBE</i>	SÜZER PLAZA- RITZ RESIDENCE ASKER OCAĞI CADDESİ NO:6 KAT:24 DAİRE:2401 ELMADAĞ, ŞİŞLİ, İSTANBUL	Tel : +90 212 243 20 36-37 Fax : +90 212 243 20 38	info@guris.com.tr
LIBYA OFFICE <i>LİBYA OFİSİ</i>	AL FALLAH ASWANY ROAD 15. KM BEWEBET AL CIPS, TRIPOLI/LIBYA	Tel : +218 21 480 43 45 Fax : +218 21 562 52 14	info@guris.com.tr
SAUDI ARABIA OFFICE <i>SUUDİ ARABİSTAN OFİSİ</i>	EPO BOX:6348 ASMAA BINT ALSALT STREET AL ZAHRA DIST. UNIT NO.1 JEDDAH 23521 – 3728, JEDDAH/KINGDOM OF SAUDI ARABIA	Tel : +966 (2) 650 19 66 +966 (2) 652 01 69 Fax : +966 (2) 650 01 96	info@guris.com.tr
SYRIAN OFFICE <i>SURİYE OFİSİ</i>	MADYNET STR. AL-SHABAB MAZZEH EBU RASHID BUILDING NO.7 APT.1, DAMASCUS/SRYIA	Tel : +963 (11) 611 07 83 Fax : +963 (11) 611 07 83	info@guris.com.tr
UAE OFFICE <i>BAE OFİSİ</i>	EMAAR BUSINESS PARK BUILDING NO.4 OFFICE NO. 602 SHEIK ZAYED ROAD P.O. BOX 120704, DUBAI/UAE	Tel : +971 (4) 457 24 69 Fax : +971 (4) 457 24 59	info@guris.com.tr
ROMANIA OFFICE <i>ROMANYA OFİSİ</i>	BUJURESTI SECTORUL 4 STR. JUSTITIEI STREET NO:30 BUCHAREST/ROMANIA	Tel : +966 (2) 650 19 66 +966 (2) 652 01 69 Fax : +966 (2) 650 01 96	info@guris.com.tr
KIEV OFFICE – UKRAINE <i>KIEV OFİSİ – UKRAYNA</i>	BULVAR KOLTSOVA 14D, 03194 KYIV UKRAINE	Tel : +38 (044) 405 21 35	office@windplant.crimea.ua
EVPATORIA OFFICE – CRIMEA <i>EVPATORİYA OFİSİ – KIRIM</i>	ULITZA LENINA 49, OFFICE NO 14 EVPATORİYA, 297404 CRIMEA REPUBLIC	Tel : +38 (06569) 411 25 Fax : +38 (06569) 411 25	office@windplant.crimea.ua





GÜRİŞ İNŞAAT VE MÜHENDİSLİK A.Ş.

Ankara Caddesi No:222 Karaoğlan Mahallesi Gölbaşı 06830, ANKARA/TÜRKİYE

Tel: +90 (312) 484 0570 Faks: +90 (312) 484 2677

www.guris.com.tr