

# Catálogo de productos



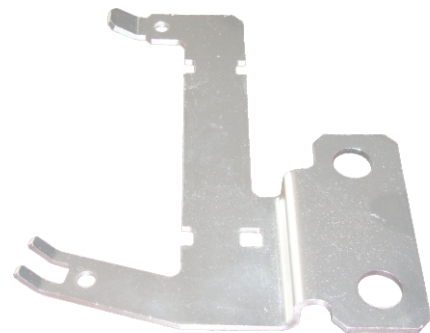




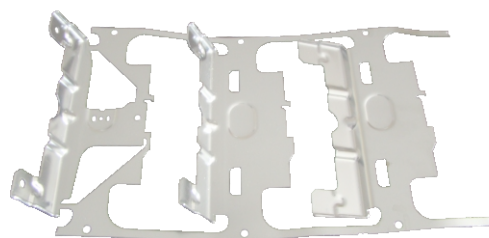
A Prensa Jundiaí, fabricante brasileira de prensas desde 1950, instalada em Campo Limpo Paulista, no estado de São Paulo, é uma referência em confiabilidade e qualidade. Com equipamentos modernos, todos adequados às normas de segurança nacionais, investe em tecnologia para oferecer produtos que aumentam a produtividade de seus clientes, e conhecimento técnico para desenvolver as melhores soluções em prensas. Além disso, oferece assistência técnica de altíssima qualidade, atendendo a todos os principais centros do Brasil.

Oferece opções de prensas mecânicas, hidráulicas e servoacionadas, com a confiabilidade de uma empresa sólida e presente nos principais parques industriais do país e disponíveis nos mais diferentes tipos e capacidades, para atender às necessidades de corte e conformação.





# Índice



ELC	5
C	6
T/TE	7
TCI	8
TCE	9
TA	10
TAS	11
LAS	12
Hs2	13
LA1B	14
LA2B/SR DR	15
LMA	16
PP	17
TAJ	18
LUCAS	19
Hidráulica	20
Servoacionada	21
Assistência Técnica	22
Diferenciais	23



## Modelo



## Descrição

A Prensa ELC é a mais consagrada linha de produtos da Prensa Jundiáí, que vem sendo desenvolvida há vários anos, tendo sido um dos pilares do desenvolvimento de diversos setores industriais no Brasil. Reconhecida por sua facilidade de operação e robustez, é indicada para estamparia em geral nas operações manuais.

- Estrutura monobloco de chapa de aço soldada
- Acoplamento por freio-embreagem pneumático
- Comando eletrônico
- Fechamento para as partes móveis, atendendo às normas de segurança sem perder a facilidade de operação

### SÉRIE "ELC"

Capacidade (t)	45	80	110	160
Velocidade (gpm)	60 e 110	60 e 120	60 e 120	50
Mesa (mm)	690x520	840x635	900x700	1000x800
Curso do martelo (mm)	10 a 80	10 a 120	10 a 130	20 a 140
Altura da ferramenta (mm)	270	315	400	450

# C

## Modelo

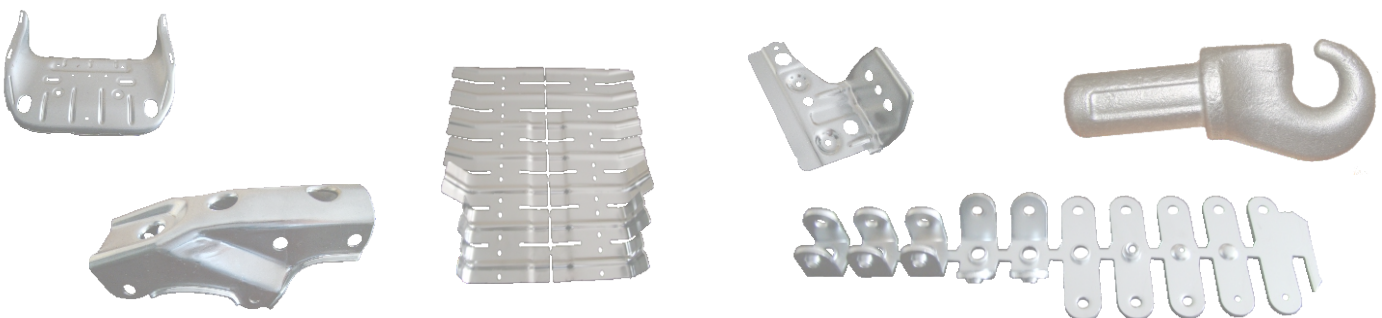


## Descrição

A série C da Prensa Jundiaí é reconhecida por sua flexibilidade de aplicação, simplicidade de construção e facilidade de operação e é indicada principalmente para operações individuais.

- Grande área de trabalho e acesso fácil, proporcionando maior facilidade tanto na operação como na troca de ferramentas
- Biela e parafuso esférico trabalham com lubrificação permanente, minimizando o atrito
- Regulagem do martelo motorizada, reduz os tempos de "set-up" e a fadiga do operador
- Sobrecarga hidráulica evita danos à ferramenta e à prensa

Capacidade (t)	45	80	110	160	200	250
Velocidade (gpm)	60 e 120	60 e 120	60 e 120	60	50	40
Mesa (mm)	840x440	1000x600	1050x680	1150x780	1400x820	1500x880
Curso do martelo (mm)	90	120	130	150	180	200
Altura da ferramenta (mm)	270	315	400	450	500	500



# T/TE

## Modelo



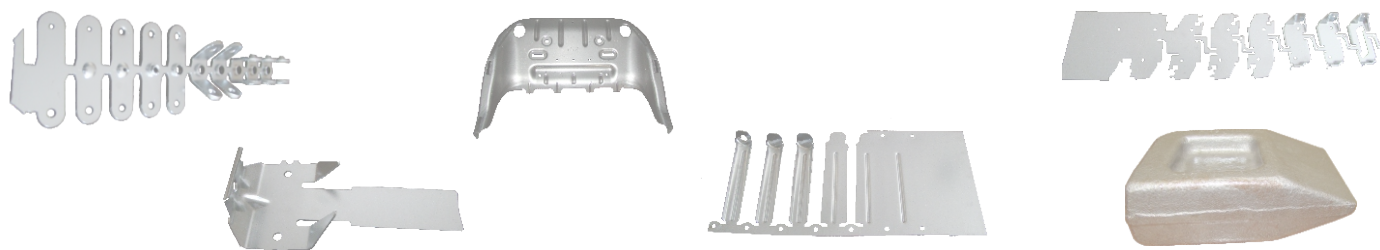
## Descrição

A Prensa T/TE é reconhecida por aliar velocidade com o melhor custo benefício para produção de itens de grande volume. Oferece simplicidade de operação e robustez. Indicada para indústria eletroeletrônica, componentes metálicos para indústria têxtil e calçadista.

- Facilidade de operação
- Robustez: estrutura em chapa soldada
- Acoplamento por freio-embreagem pneumático
- Comando eletrônico

Capacidade (t)	45 F1	45 F2	45 F5	45 F10
Velocidade (gpm)	100 a 250	100	60	100
Mesa (mm)	690x520	700x485	700x485	700x485
Curso do martelo (mm)	50	10 a 90	125	10 a 90
Altura da ferramenta (mm)	262	230	300	270

F1 - Curso fixo F2 - Curso regulável F5 - Curso fixo/engrenagem F10 - Curso fixo/volante/inclinada



## Modelo

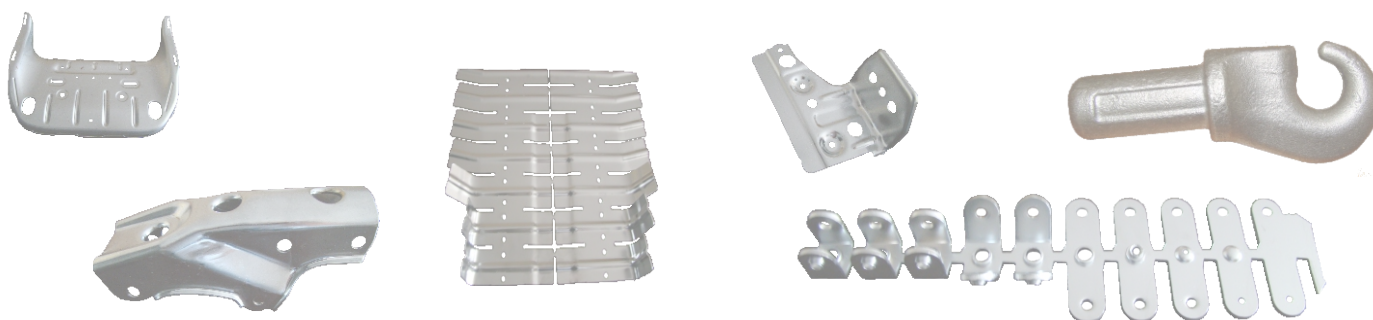


## Descrição

A Prensa TCI é o mais bem desenvolvido conceito de prensas tipo C no mundo, reconhecida por sua rigidez estrutural que proporciona prolongada vida útil aos seus ferramentais. Indicada para serviços gerais de estampagem pela flexibilidade, precisão e alta performance que oferece.

- **Rigidez estrutural:** eixo transversal apoiado nas laterais da prensa, alinhado com o centro da mesa, proporcionando menor flexão
- **Flexibilidade:** curso regulável proporciona facilidade de adaptação de diversos ferramentais, característica fundamental para quem trabalha para terceiros
- **Precisão:** estrutura dimensionada por elementos finitos e martelo guiado em 6 faces oferecem rigidez e precisão, que aumentarão a durabilidade de suas ferramentas e resultarão em melhores peças estampadas
- **Construção:** eixos transversais proporcionam construção de prensas com mais energia que as de eixo frontal, além de operar com engrenagem helicoidal em banho de óleo com baixo nível de ruído e transmissão sem choque

Capacidade (t)	100	135	165	200	250	300	320
Velocidade (gpm)	45 e 120	45	40	40	35	35	35
Mesa (mm)	1150x760	1150x780	1250x840	1400x900	1525x1000	2400x1000	1525x1000
Curso do martelo (mm)	20 a 140	20 a 140	20 a 180	20 a 200	20 a 200	200	20 a 200
Altura da ferramenta (mm)	460	460	480	600	600	705	650





# TCE

## Modelo



## Descrição

A Prensa TCE é reconhecida por aliar os benefícios das prensas tipo C, adicionando maior rigidez e baixa flexão da estrutura. Ideal para quem trabalha para terceiros, pela flexibilidade, alta performance e aumento da vida útil do ferramental que proporciona.

- Rigidez estrutural: eixo transversal apoiado nas laterais da prensa, alinhado com o centro da mesa para proporcionar menor flexão
- Flexibilidade: curso regulável proporciona facilidade de adaptação de diversos ferramentais, característica fundamental para quem trabalha para terceiros
- Precisão: estrutura dimensionada por elementos finitos e martelo guiado em 6 faces oferecem rigidez e precisão, que aumentarão a durabilidade de suas ferramentas e resultarão em melhores peças estampadas
- Construção: eixos transversais proporcionam construção de prensas com mais energia que as de eixo frontal, além de operar com engrenagem helicoidal em banho de óleo com baixo nível de ruído e transmissão sem choque

Capacidade (t)	100	135	165	200	250	300	320
Velocidade (gpm)	45 e 120	45 e 120	40	40	35	35	35
Mesa (mm)	1150x760	1150x780	1250x840	1400x900	1525x1000	2400x1000	1525x1000
Curso do martelo (mm)	20 a 140	20 a 140	20 a 180	20 a 200	20 a 200	200	20 a 200
Altura da ferramenta (mm)	460	460	480	600	600	750	650



## Modelo

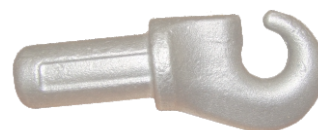
## Descrição



A Prensa TA é reconhecida por sua rigidez e precisão, prolongando a vida útil dos ferramentais. Indicada para trabalhos com ferramentas progressivas ou equipamentos tipo transfer.

- Opera em excelentes faixas de velocidade reduzindo o custo do produto
- Rigidez e precisão: estrutura projetada através de estudo de elementos finitos, tipo duplo montante
- Bielas longas e posicionadas próximas das extremidades do martelo, oferecendo precisão, maior durabilidade do ferramental e melhor qualidade do produto estampado.
- Otimização da distribuição da carga: eixo excêntrico com duas bielas e três mancais de apoio
- Martelo de guias longas de oito faces, lubrificadas a óleo

Capacidade (t)	100	120	160	200	300	300	400	650 Fi	1250 F5
Velocidade (gpm)	50 e 100	40 a 80 ou 100 a 150	40 a 80 ou 100 a 180	40 a 80	40 a 80	40 a 80	20 a 50	130	80
Mesa (mm)	1000x650	1200x850	1500x1000	1800x1000	1500x1000	2200x1000	2200x1400	700x1000	900x1100
Curso do martelo (mm)	80	150	40 a 180	40 a 180	180	250	40	200	280
Altura da ferramenta (mm)	450	500	500	550	630	600	470	670	610



# TAS

## Modelo

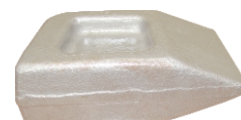


## Descrição

A Prensa da série TAS é reconhecida pela sua eficiência para produção automática em alta velocidade. Indicada para produção de componentes metálicos em grande volume, como componentes elétricos, conectores eletrônicos, lâminas para motores elétricos, peças metálicas para setores de confecção e calçadista. Ideal para integrar centros de estampagem completamente automáticos

- Balanceamento dinâmico do martelo, reduz vibrações e permite operar a prensa em alta velocidade
- Guia do martelo em 4 colunas retificadas, com lubrificação sob pressão, dispensa regulagens.

Capacidade (t)	30	45	85	120	160	200	250
Velocidade (gpm)	150 a 1000	150 a 1000	100 a 500	100 a 300	100 a 300	100 a 300	120 a 450
Mesa (mm)	610x420	610x420	950x650	1200x800	1230x1000	1800x850	2100x1100
Curso do martelo (mm)	32	32	40	50	50	50	30
Altura da ferramenta (mm)	400	448	475	515	450	550	425



# LAS

## Modelo

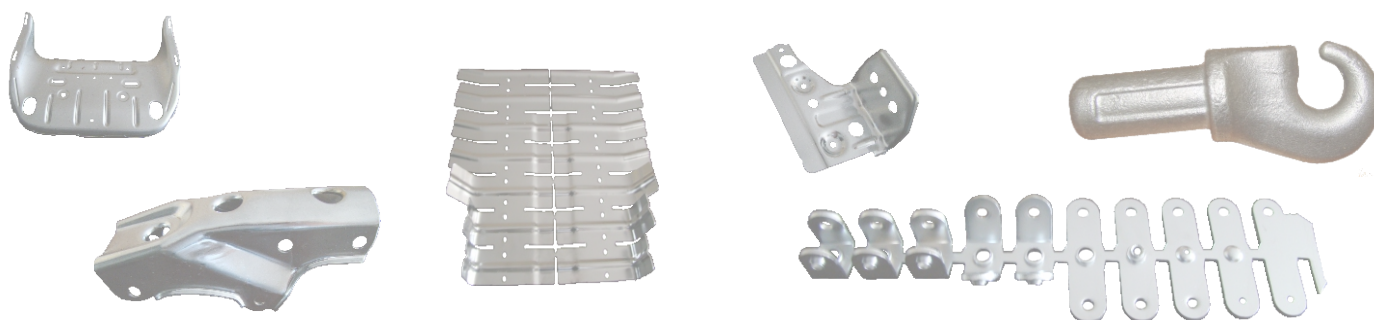


## Descrição

A Prensa da série LAS é reconhecida pela sua precisão, alta velocidade e flexibilidade. Indicada para integrar centros de estampagem automáticos e produção diversificada.

- Velocidade: até 300 golpes por minuto
- Guia do martelo em 4 colunas retificadas, com lubrificação sob pressão, dispensa regulagens.
- Flexibilidade na produção: curso regulável

Capacidade (t)	45	85	100	160	300
Velocidade (gpm)	100 a 300	100 a 300	40 a 70	100 a 300	100 a 250
Mesa (mm)	700x640	740x410	1000x800	740x410	1100x900
Curso do martelo (mm)	50	20 a 130	20 a 130	50	35
Altura da ferramenta (mm)	440	420	420	560	560



# HS2

## Modelo

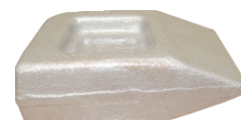


## Descrição

A Prensa HS2 da Prensa Jundiaí é reconhecida por sua performance e segurança e é indicada principalmente para o mercado de autopeças e linha branca.

- **Robustez e rigidez:** construção em monobloco com tensões residuais normalizadas, excetuando-se o modelo HS2 500, construída com tirantes.
- **Alinhamento e estabilidade:** garantidos pelo martelo de oito faces guiado em todo curso, e o cilindro pneumático que equilibra o peso do martelo e da parte superior da ferramenta.
- **Segurança:** oferece total segurança ao operador como: cortina de luz categoria 4, botões de parada de emergência, fechamentos laterais, monitoramento do escorregamento do freio, alarmes de situação de risco, paralisando a prensa em qualquer caso de não conformidade.
- **Praticidade e versatilidade:** A IHM sensível ao toque oferece de forma prática todos os dados necessários para um melhor controle da produção.

Capacidade (t)	200	300	400	500
Velocidade (gpm)	25 a 35	25 a 35	25 a 35	25 a 35
Mesa (mm)	2100x1000	2300x1000	2500x1600	3000x1500
Curso do martelo (mm)	250	280	300	300
Altura da ferramenta (mm)	600	700	1000	1000



# LA1B

## Modelo

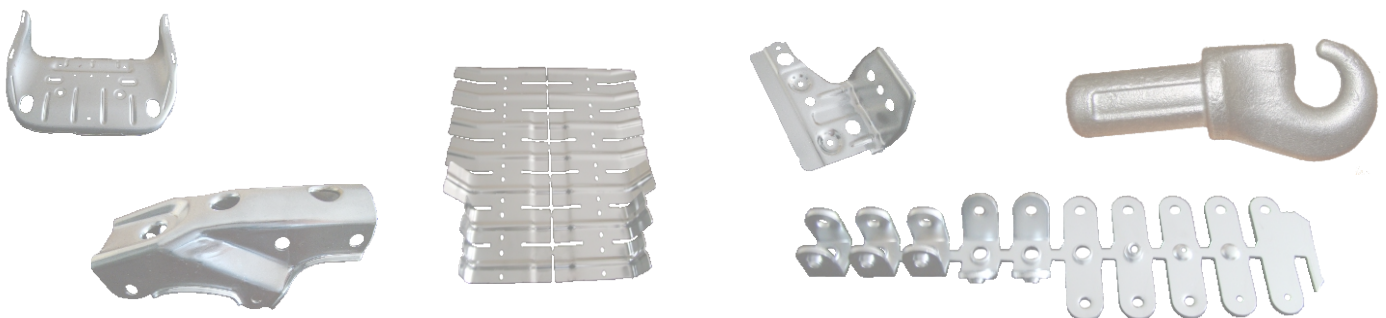


## Descrição

A Prensa LA da Prensa Jundiaí é reconhecida por sua performance para serviços extra pesados e é indicada principalmente para estampagens onde é necessária a aplicação de grande força em pequena área. Dispõe de acionamento que dispensa eixo excêntrico e proporciona grande área de apoio para a biela, além de possuir martelo com guias longas e totalmente apoiadas na estrutura, superdimensionada para resistir aos mais severos trabalhos da indústria de conformação de metais.

- Robustez e rigidez para trabalho com chapas grossas
- Forjamento a frio ou a quente
- Calibragem e cunhagem
- Baixa manutenção
- Alta produtividade

Capacidade (t)	100	120	150	200	350	500	600	800
Velocidade (gpm)	35 a 150	35	35 e 150	30 e 50	35 e 40	12 e 30	30	30
Mesa (mm)	1000x800	650x800	900x950	1200x1000	1200x1000	1100x1320	1000x1320	1000x1320
Curso do martelo (mm)	200	200	250	20 a 200/305	20 a 200/305	320	320	380
Altura da ferramenta (mm)	920	240	900	560	650	680	960	1020



# LA2B/SR DR

## Modelo



## Descrição

A Prensa LA 2B da Prensa Jundiaí é reconhecida por sua performance para serviços extra pesados e é indicada principalmente para estampagens onde é necessária a aplicação de grande força com grande curso de trabalho. Dispõe de acionamento que dispensa eixo excêntrico e proporciona grande área de apoio para a biela, além de possuir martelo com guias longas e totalmente apoiadas na estrutura, superdimensionada para resistir aos mais severos trabalhos da indústria de conformação de metais.

A prensa LA2B é sucesso absoluto com aplicações nas mais diversas áreas como auto peças, linha branca, linha marrom e maquinas agrícolas, sempre em operações severas de estampagem, além de apresentarem baixa manutenção e altos índices de produtividade

- Robustez e rigidez para trabalho com chapas grossas
- Baixa manutenção
- Altos índices de produtividade

### LA2B/SR

Capacidade (t)	350	400	500	600
Velocidade (gpm)	25 a 35	25 a 35	20 a 30	20 a 30
Mesa (mm)	2700x1300	3200x1500	4000x1500	3500x1500
Curso do martelo (mm)	400	400	400	400
Altura da ferramenta (mm)	1000	1000	1000	1000

### LA2B/DR

Capacidade (t)	400	500	600
Velocidade (gpm)	20 a 25	20 a 25	15 a 25
Mesa (mm)	3500x1500	4000x1800	4000x1800
Curso do martelo (mm)	400	600	600
Altura da ferramenta (mm)	1000	1200	1200



# LMA

## Modelo

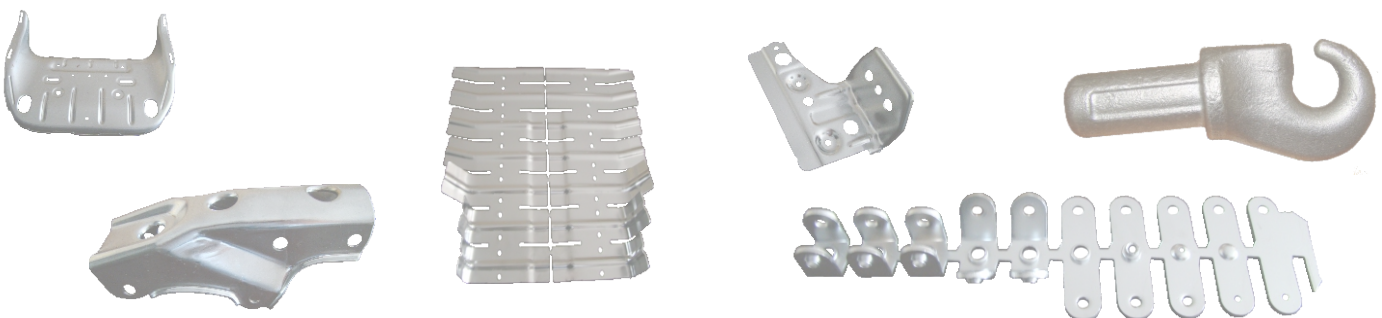


## Descrição

A Prensa LMA é indicada para serviços extra pesados, tendo construção muito robusta e grandes cursos. Substitui com vantagens prensas hidráulicas para repuxo profundo. Ideal para sistemas de mesa móvel, facilitando o manuseio de ferramentas pesadas. Também é indicada para uso de sistemas transfer, e opera muito bem com base de junção de ferramentas e alimentação manual em modo intermitente.

- Ideal para sistemas com mesa móvel. A passagem lateral igual à largura da mesa facilita o manuseio de ferramentas pesadas.
- Embreagem hidráulica que permite operar em ciclo intermitente com maior frequência de acionamentos e melhor ângulo de frenagem.
- Comando eletrônico.

Capacidade (t)	400	500	600	800	1000
Velocidade (gpm)	15 a 25 ou 25 a 45	15 a 25 ou 25 a 45	15 a 25 ou 25 a 35	15 a 25	15 a 25
Mesa (mm)	3000x1500	3000x1500	3500x1500	4000x1800	4000x1800
Curso do martelo (mm)	400	400	400	500	500
Altura da ferramenta (mm)	800	1000	1000	1200	1200





# PP

## Modelo

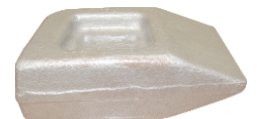


## Descrição

A Prensa PP é reconhecida por sua originalidade e simplicidade de projeto, concebida a partir de um princípio mecânico de acionamento a fuso, que atende às necessidades de operações de forjamento a quente proporcionando aumento de produtividade e segurança para os operadores.

Capacidade (t)	200
----------------	-----

Velocidade (gpm)	12 a 15
Mesa (mm)	500x600
Curso do martelo (mm)	300
Altura da ferramenta (mm)	300



# TAJ

## Modelo

## Descrição

A Prensa da série TAJ com ação de joelho é a melhor opção para trabalhos onde seja necessário grande esforço e baixa velocidade de conformação no final do curso. Indicada para aplicações de calibragem, cunhagem e extrusão.



### Capacidade (t)

150

250

Velocidade (gpm)

100

70

Mesa (mm)

1270x640

1000x635

Curso do martelo (mm)

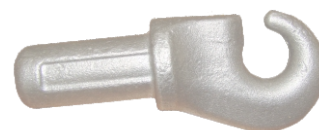
130

120

Altura da ferramenta (mm)

445

700



# LUCAS

## Modelo



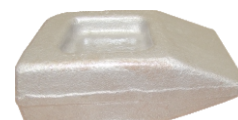
## Descrição

A Prensa da série LUCAS é uma homenagem ao fundador da Prensa Jundiá. É reconhecida por ser uma solução simples e inovadora que alia a flexibilidade das perras C com a precisão das perras de duplo montante. Indicada para serviços gerais de estampagem. Oferece precisão, flexibilidade e alta performance.

- Facilidade de operação
- Grande acesso à área de trabalho com o martelo totalmente guiado
- Curso regulável, proporcionando flexibilidade para quem trabalha para terceiros, com ferramentas de diversos cursos e alturas diferentes
- Engrenagem helicoidal em banho de óleo proporcionando baixo nível de ruído e transmissão sem choque
- Segurança: Fechamento das partes móveis e áreas de risco

Capacidade (t)	200 F5	200 F6
----------------	--------	--------

Velocidade (gpm)	45	40
Mesa (mm)	1400x920	1400x920
Curso do martelo (mm)	150	20 a 200
Altura da ferramenta (mm)	625	600



# Hidráulica - OA

## Modelo



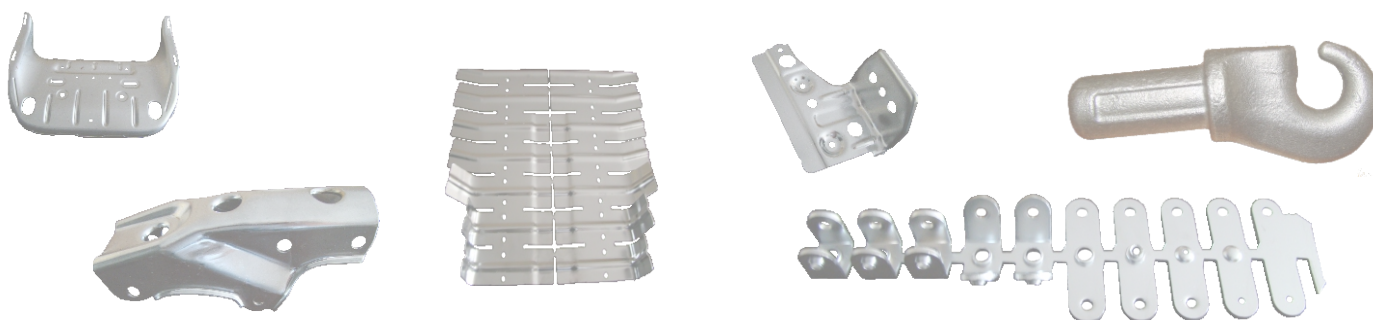
## Descrição

As PRENSAS HIDRÁULICAS JUNDIAÍ foram desenvolvidas a partir dos mais avançados componentes disponíveis no mercado mundial para permitir que operem com velocidade adequada, sem abrir mão da precisão proporcionada pelo melhor conceito de estruturas para prensas do Brasil, que oferece maior rigidez e durabilidade para suas ferramentas.

- Tecnologia: conjunto hidráulico com tecnologia global
- Operação: controles de pressão, deslocamento e velocidade (opcional) eletrônicos via painel
- Manutenção: sistemas *offline* para filtragem e troca de calor
- Segurança: conforme padrões da NR12
- Precisão: martelo com guias longas em 8 faces prolongam a vida do ferramental

Capacidade (t)	100	200	300	400	500	600	800	1000
Velocidade (mm/s)	300-15-300	300-15-330	300-15-300	300-15-300	300-15-300	300-17-300	300-13-280	300-14-290
Mesa (mm)	1000x800	1200x1000	2500x1500	3000x1600	3000x1600	4000x2000	4000x1800	4000x1800
Curso do martelo (mm)	500	600	700	600	800	800	1200	1500
Altura da ferramenta (mm)	250	250	300	500	300	800	500	500

\* velocidade (mm/s): aproximação/prensagem/retorno



# Servoacionada - PDM

## Modelo



## Descrição

A Prensa PDM 2B, com tecnologia de servoacionamento, representa a evolução mais significativa do conceito de prensas nos últimos 50 anos. A Prensa Jundiaí mais uma vez foi pioneira, produzindo e entregando as primeiras prensas servoacionadas no Brasil, selando o compromisso com a tecnologia que revolucionou o mercado de conformação de metais.

- Operação: por simples ajuste no comando podem operar em ciclo excêntrico, *link* ou pêndulo
- Força: opera em ajuste com até 1 gpm com energia e altura de trabalho plenos
- Consumo: graças ao sistema regenerativo e ao consumo apenas nos momentos de solicitação, obtém-se grande redução no consumo de energia

Capacidade (t)	200	400
Velocidade (gpm)	80	60
Mesa (mm)	1800x900	3000x1500
Curso do martelo (mm)	200	300
Altura da ferramenta (mm)	600	800



# Assistência Técnica

## Atuação diferenciada

A Prensa Jundiaí é conhecida por máquinas de altíssima durabilidade, tecnologia e pouca manutenção.

Mas, quando necessário, o cliente da Prensa Jundiaí pode garantir a continuidade de sua produção e evitar as temidas paradas de máquina contando com a Técnica, empresa do grupo com atuação diferenciada e reconhecida pelos clientes.

Confira os diferenciais da assistência técnica da Prensa Jundiaí:

- \* **Equipe especializada em prensas mecânicas e hidráulicas:** profissionais formados dentro da fábrica, com um treinamento que requer no mínimo dez anos antes de iniciarem os trabalhos em campo;
- \* **Suporte telefônico gratuito:** atendimento telefônico especializado, com grande parte dos chamados resolvidos sem necessidade presencial;
- \* **Atendimento remoto:** algumas máquinas são equipadas com controles e modem, que permitem o acesso remoto às prensas e solução de eventuais problemas e de maneira imediata, sem necessidade de deslocamento da equipe;
- \* **Amplo inventário de peças de reposição,** agilizando a substituição de peças quando necessário;
- \* **Atendimento no território nacional,** e técnicos locais nos grandes centros;



# Diferenciais

## Tecnologia \* Eficiência \* Segurança

A escolha do melhor equipamento é uma decisão complexa, que envolve além da avaliação técnica, a análise de fatores externos, como solidez da empresa, assistência técnica e garantia de não haver paradas na produção, adequação da prensa à necessidade específica de corte e conformação.

E a Prensa Jundiaí preenche todos os requisitos para garantir a melhor escolha para sua empresa:

- \* Desde 1950 fabricando prensas, presentes nas mais importantes instalações industriais do país;
- \* Equipamentos de alta durabilidade e performance
- \* Fabricação nacional
- \* Assistência técnica reconhecida pelo seu alto nível
- \* Tecnologia de ponta, garantindo equipamentos alinhados com as principais tendências mundiais
- \* Engenharia de aplicações capacitada para auxiliar sua empresa na melhor escolha para atingir seus objetivos;
- \* Segurança: todos os equipamentos totalmente adequados às normas de segurança vigentes.
- \* Prensas mecânicas, hidráulicas e servoacionadas, disponíveis para os mais variados tipos de aplicação em diversas capacidades

# JUNJUNDAIAI

P R E N S A J U N D I A I S . A .



55 11 4039 8200/ 4039 8222



vendas@prensajundiai.com.br



www.prensajundiai.com.br



Rod. Edgar Máximo Zamboto SP 354 N° 5500  
Sítio Lagoa Branca CEP 13236-000  
Campo Limpo Paulista • São Paulo • SP  
Coordenadas GPS:  
Lat: 23° 13' 21.6" S/ Long: 46° 47' 18.4" O