



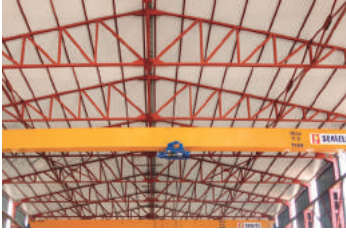
SEKİZLİ
Makine ve Yataklar San. Tic. A.Ş.

www.sekizli.com.tr



ELEKTRİKLI VİÇ KATALOĐU

ELECTRICAL HOIST CATALOGUE



KURUMSAL

1987 Yılından bugüne kadar 500 kg kapasiteden 200 ton'a kadar çeşitli tiplerde kaldırma makinesi ve vinç üretimi ile faaliyetlerine 10.000 m2 kapalı alana sahip fabrikasında her geçen gün gelişerek ve tecrübe kazanarak devam etmektedir.

Firmamız, kurulduğu günden bugüne amaçladığı aşamaya, üretimde ve serviste seçkin kadrosunun takım ruhunu benimsemesi ile gösterdikleri üstün gayret ve çalışmalar sonucunda ulaşmıştır. Müşterilerimizin memnuniyetini sağlamak en büyük amacımızdır.

Gelişen Türkiye Sanayi'nin değişen ihtiyaçlarına cevap verebilecek nitelikte kaliteli ve güvenilir makina üretimini hedef alan şirketimiz, güçlü bir teknik kadroya ve son derece esnek imalat kapasitesine sahiptir.



О НАС

Начиная с 1987 года наша компания занимается производством различных типов кранов ; козловые краны, мостовые и различные подъемные устройства грузоподъемностью от 500 кг до 200 тонн. В настоящее время мы имеем завод с закрытой площадью в 10 000 м2. Постоянно совершенствуя производство и накапливая новый опыт, наша компания стремительно развивается в данной отрасли производства, не останавливаясь на достигнутом.

Наша компания с момента создания и по настоящее время стремится к постоянному развитию. Команда наших профессионалов анализирует потребности клиентов и направляет все свои усилия и опыт на максимальное удовлетворение их желаний. Это является приоритетной задачей нашей компании.

Наша компания способна постоянно развиваться и совершенствоваться для удовлетворения промышленных потребностей Турции.. Мы нацелены на производство качественной и надёжной техники, имеем сильную команду профессионалов и гибкую производственную мощность



CORPORATE

Our firm has been continued to its activities through developing and gaining experience every passing day from 500 kg capacity in 1987 to 200 tons capacity today with producing various types lifting machines and crane in 10.000 m2 indoor area.

Our firm has been reached to its aimed phase since its establishment date through adopting exclusive staff's team spirit at producing and service and their presented extreme effort and works. Supplying customer satisfaction is our biggest aim.

Our company that aims producing quality and safe machine to meet changing needs of developing Turkey's industry has strong technical staff and extremely flexible manufacturing capacity.

İNSTITÜTİÖNNEL

An 1987 machines de différents types de levage jusqu'a 200 tonnes de capacité de 500 kg jusqu'a

aujourd'hui et ses activités avec la production de l'usine de la grue a développé 10.000 m2 zone

fermée tous les jours et de continuer a gagner de l'expérience.

notre société deüis sa création a l'tape de fins, a abouti a un résultat de leurs efforts remarquables

et études montrent l'esprit d'équipe avec l'adoption de production et de services élités. assurer la

satisfaction de nos clients est notre objectif ultim.

l'industrie de la Turki capable d'évoleur pour répondre aux besoins changeants de la production

ciblée de haute qualité et des machines fiable, notre société a une forte équipe technique et une

capacité de production tres flexible.



KURUMSAL

1987 Yılından itibaren elektrikli vinç üretimi ile faaliyetlerini sürdüren firmamız, 2009 yılında araç üstü katlanır bomlu hidrolik vinç üretimine geçmiş olup bu alanda da günümüzde, sektöründe öncü firmalar arasında yer almaktadır. Firmamız, 2700 m2 kapalı alana sahip fabrikasında, 10 Ton-metreden 270 Ton-metreye kadar vinç üretimini gerçekleştirmektedir.

Misyonumuz

Globallesen dünyaya ayak uydurmak, sektörde edindiği tecrübe ile daha çok insana istihdam sağlamak, ülkemiz ekonomisine katkıda bulunmaktadır.

Vizyonumuz

Yaptığımız AR-GE çalışmalarını ve teknoloji yatırımı ile müşterilerimizin taleplerine uluslararası standartların üstünde cevap vermektir.

О НАС

Наша компания ведёт деятельность по производству мостовых электрических кранов с 1987 года. С 2009 года осуществляет производство бортовых гидравлических кранов со складной стрелой. В настоящее время наша компания является одной из ведущих компаний в данной отрасли. Мы имеем завод площадью 2700 м2 и производим бортовые гидравлические краны массой от 3 до 90 тонн.

НАША МИССИЯ

Мы стремимся идти в ногу с процессами глобализации мира, чтобы внести максимальный вклад на экономику нашей страны. поэтому у нас работают профессионалы с огромным опытом, накопленным с этой сфере.

НАШЕ ВИДЕНИЕ

Мы постоянно исследуем наши технологии, а так же инвестируем в них, чтобы иметь возможность быстро и гибко реагировать на мировые стандарты и потребности клиентов.

CORPORATE

Our Company which is continuing on production electrical cranes since 1987, attended to produce folding boom hydraulic cranes in 2009; nowadays it takes place among the leading companies in this sector. Our company that has 2700 meter square closed factory area, produces hydraulic cranes which is beginning 10 metric ton up to 270 metric ton.

Our Mission

To keep pace to the global world, with the obtained experience from this sector to provide employment and to contribute to the local country economy.

Our Vision

With the done research and developments and technology investment, to respond to the demands of our clients on international standards



INSTITUTIONNEL

depuis 1987, notre société exerce ses activités avec la production de treuil électrique, a bord repliage hydraulique grue a fleche en 2009 et aujourd'hui, la production de l'histoire dans ce domaine, sont parmi les sociétés leaders dans l'industrie. notre société a la zone de l'usine de 2700 m2, jusqu'à 270 tonnes grue-metre de 10 tonnes-metres effectuer production.

NOTRE MISSION

pour suivre le rythme avec le monde globalisé, emploie plus de gens avec son expérience dans le secteur, contribuer à l'économie de notre pays.

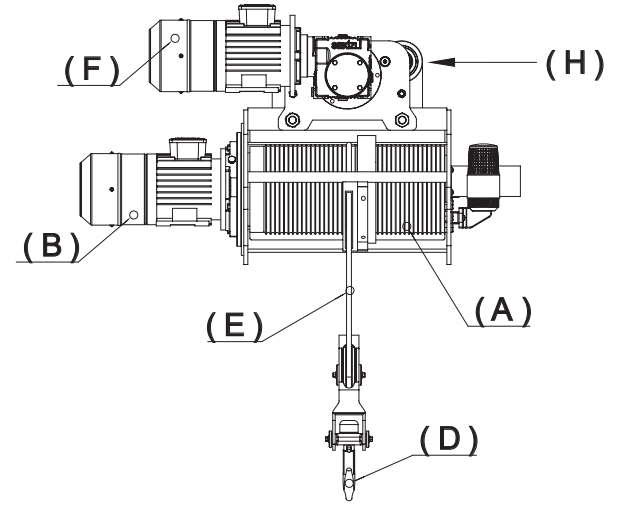
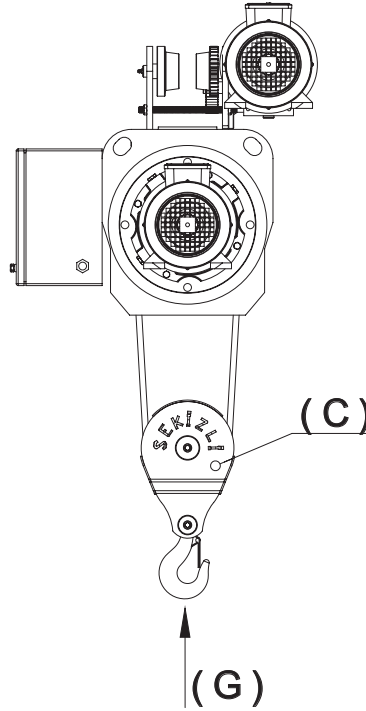
NOTR VISION

nous faisons travaux de R&D (recherche-developpment) et les exigences de nos clients avec l'investissement dans la technologie est de répondre aux normes internationales ci-dessus.





MONORAY VİNÇ - 2/1 DONANIM
MONORAIL HOIST - 2/1 REEVING
GRUES MONORAIL - ÉQUIPEMENT
МОНОРЕЛЬСОВЫЙ КРАН - 2/1 ОБОРУДОВАНИЕ

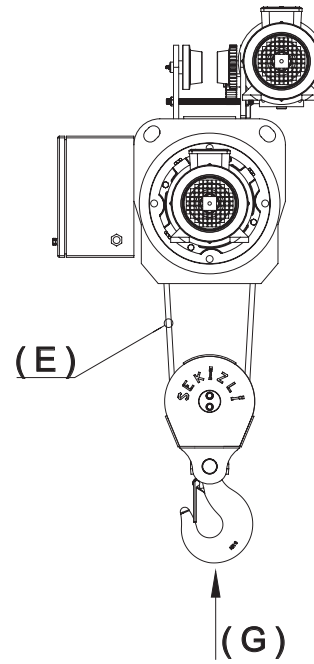
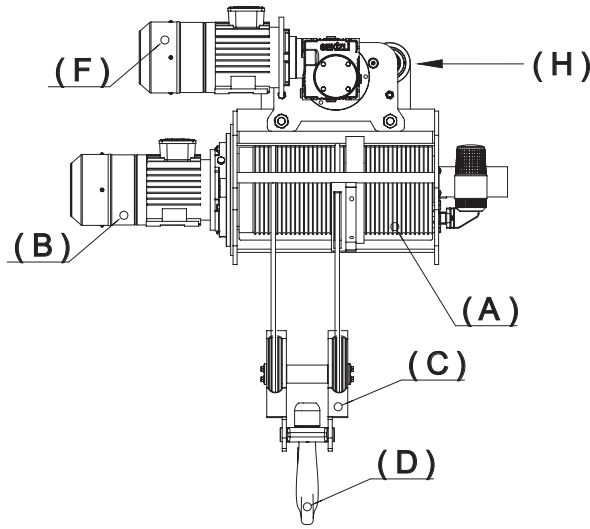


TİP TYPE Тип	FEM SINIFI FEM CLASS CLASSE FEM	KAPASİTE TON CAPACITY МОЩНОСТЬ ТОНН CAPACITÉ D'UNE TONNE (D)	YÜKSEKLİK METRE HEIGHT ВЫСОТА МЕТР METRES DE HAUTEUR (METER)	DONANIM EQUIP- MENT ОБОРУДО- ВАНИЕ ÉQUIPE- MENT (C)	HALAT ÇAPI ROPE REEVING ДИАМЕТР КАНАТА CORDE DE DIAMETRE (E) mm	TAMBUR ÇAPI DRUM DIAMETER ДИАМЕТР БАРАБАНА DRUM DIAMETER (A) mm	KALDIRMA LIFTING ЛЮФТИНГ LEVAGE		YÜRÜTME CROSS TRAVEL ДВИЖЕНИЕ EXÉCUTIF	
							MOTOR ДВИГАТЕЛЬ MOTEUR (B) kW	HIZI SPEED СКОРОСТЬ VITESSE (G)m/d	MOTOR ДВИГАТЕЛЬ MOTEUR (F) kW	HIZI SPEED СКОРОСТЬ VITESSE (H) m/d
SV(1)M	2m	1	8, 12, 16, 20, 24	2 \ 1	8	220	1,5	0...8,2	0,37	0...20
SV(2)M	2m	2	8, 12, 16, 20, 24	2 \ 1	10	220	3	0...8,2	0,37	0...20
SV(3,2)M	2m	3,2	14, 18, 22, 26	2 \ 1	12	270	4	0...7,6	0,55	0...20
SV(4)M	2m	4	14, 18, 22, 26	2 \ 1	14	270	5,5	0...7,6	0,55	0...20
SV(5)M	2m	5	15, 18, 24, 50	2 \ 1	16	320	7,5	0...8	0,55	0...20
SV(6,3)M	2m	6,3	15, 18, 24, 50	2 \ 1	18	320	11	0...8	0,75	0...20
SV(8)M	2m	8	15, 18, 24, 50	2 \ 1	20	320	11	0...8	0,75	0...20
SV(10)M	2m	10	18, 24, 30, 36	2 \ 1	22	420	18,5	0...8,6	1,1	0...20
SV(12,5)M	2m	12,5	18, 24, 30, 36	2 \ 1	26	420	22	0...8,6	1,1	0...20
SV(16)M	2m	16	18, 24, 30, 36	2 \ 1	28	560	37	0...11,4	1,5	0...20





MONORAY VİNÇ – 4/1 DONANIM
MONORAIL HOIST – 4/1 REEVING
GRUES MONORAIL – 4/1 ÉQUIPEMENT
МОНОРЕЛЬСОВЫЙ КРАН -4/1 ОБОРУДОВАНИЕ



TİP TYPE Тип	FEM SINIFI FEM CLASS CLASSE FEM	KAPASİTE TON CAPACITY ТОНН МОЩНОСТЬ TONNE CAPACITÉ D'UNE TONNE (D)	YÜKSEKLİK METRE HEIGHT МЕТР METRES DE HAUTEUR (METER)	DONANIM EQUIP- MENT ОБОРУДОВАНИЕ ÉQUIPE- MENT (C)	HALAT ÇAP ROPE REEVING DIAMETR КАНАТА CORDE DE DIAMETRE (E) mm	TAMBUR ÇAP DRUM DIAMETER ДИАМЕТР БАРАБАНА DRUM DIAMETER (A) mm	KALDIRMA LIFTING ЛИФТИНГ LEVERAGE		YÜRÜTME CROSS TRAVEL ДВИЖЕНИЕ EXÉCUTIF	
							MOTOR ДВИГАТЕЛЬ MOTEUR (B) kW	HIZI SPEED СКОРОСТЬ VITESSE (G)m/d	MOTOR ДВИГАТЕЛЬ MOTEUR (F) kW	HIZI SPEED СКОРОСТЬ VITESSE (H) m/d
							SV(2,5)M	2m	2,5	6, 8, 10, 12
SV(3,2)M	2m	3,2	6, 8, 10, 12	4 \ 1	10	220	2,2	0...4,2	0,55	0...20
SV(4)M	2m	4	6, 8, 10, 12	4 \ 1	10	220	3	0...4,2	0,55	0...20
SV(5)M	2m	5	7, 9, 11, 13	4 \ 1	12	270	4	0...3,8	0,75	0...20
SV(6,3)M	2m	6,3	7, 9, 11, 13	4 \ 1	12	270	4	0...3,8	0,75	0...20
SV(8)M	2m	8	7, 9, 11, 13	4 \ 1	14	270	5,5	0...3,8	0,75	0...20
SV(10)M	2m	10	7,5, 9, 12, 15	4 \ 1	16	320	7,5	0...4	1,1	0...20
SV(12,5)M	2m	12,5	7,5, 9, 12, 15	4 \ 1	18	320	11	0...4	1,1	0...16
SV(16)M	2m	16	7,5, 9, 12, 15	4 \ 1	20	320	11	0...4	1,5	0...20
SV(20)M	2m	20	12, 15, 18	4 \ 1	22	420	18,5	0...4,3	1,5	0...20
SV(25)M	2m	25	12, 15, 18	4 \ 1	26	420	22	0...4,3	2,2	0...20
SV(32)M	2m	32	12, 15, 18	4 \ 1	28	560	*30	0...3,8	2,2	0...20
SV(40)M	2m	40	12, 15, 18	4 \ 1	32	560	*37	0...3,8	3	0...20
SV(50)M	2m	50	12, 15, 18	4 \ 1	32	770	*37	0...3,2	2x1,5*	0...16

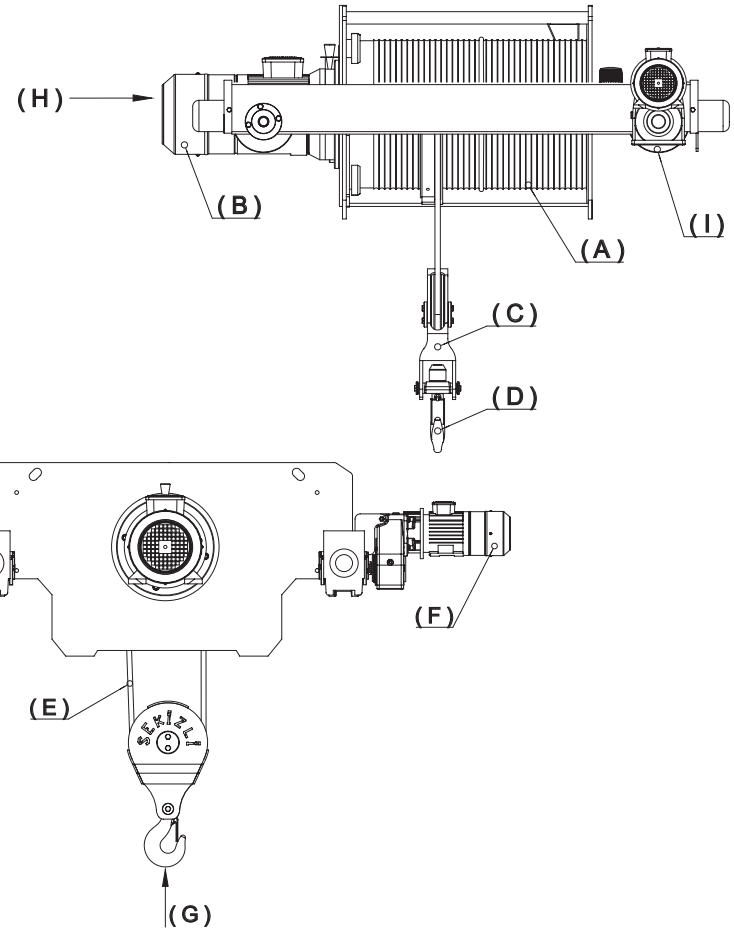


ARABALI VİNÇ - 2/1 DONANIM

TROLLEY HOIST - 2/1 REEVING

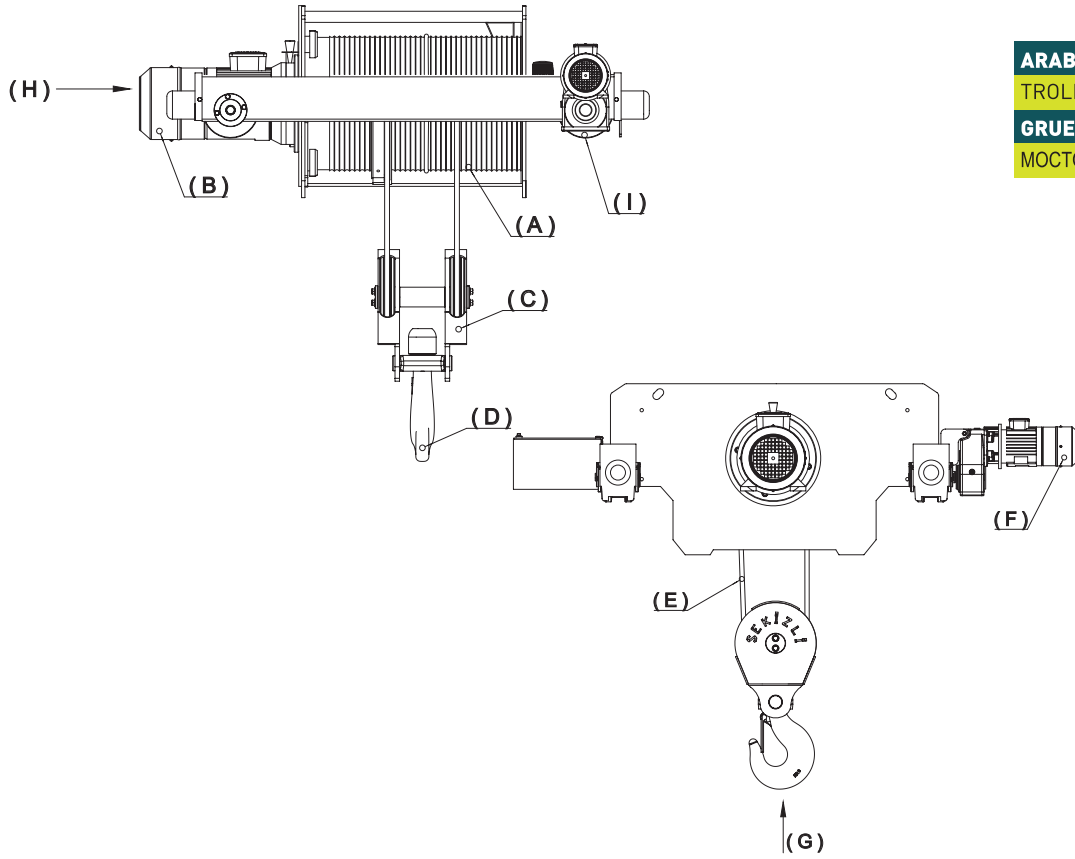
GRUE DE VOITURE - 2/1 ÉQUIPEMENT

МОСТОВОЙ ДВУХБАЛОЧНЫЙ КРАН 2/1 ОБОРУДОВАНИЕ



TİP TYPE Тип	FEM SINIFI FEM CLASS FEM КЛАСС CLASSE FEM	KAPASİTE TON CAPACITY МОЩНОСТЬ ТОНН CAPACITÉ D'UNE TONNE (D)	YÜKSEKLİK METRE HEIGHT METRES DE HAUTEUR (METER)	DONANIM EQUIP- MENT ОБОРУДО- ВАНИЕ ÉQUIPE- MENT (C)	HALAT ÇAPı ROPE REEVING ДИАМЕТР КАНАТА CORDE DE DIAMETRE (E) mm	TAMBUR ÇAPı DRUM DIAMETER ДИАМЕТР БАРАБАНА DRUM DIAMETER (A) mm	KALDIRMA LIFTING ЛИФТИНГ LEVAGE		TEKER ÇAPı WHEEL DIAMETER ДИАМЕТР КОЛЕС DIAMÈTRE DE LA ROUE	YÜRÜTME CROSS TRAVEL ДВИЖЕНИЕ EXÉCUTİF	
							MOTOR ДВИГАТЕЛЬ MOTEUR (B) kW	HIZI SPEED СКОРОСТЬ VITESSE (G)m/d		MOTOR ДВИГАТЕЛЬ MOTEUR (F) kW	HIZI SPEED СКОРОСТЬ VITESSE (H) m/d
SV(1)C	2m	1	8, 12, 16, 20, 24	2 \ 1	8	220	1,5	0...8,2	160	0,37	0...20
SV(2)C	2m	2	8, 12, 16, 20, 24	2 \ 1	10	220	3	0...8,2	160	0,37	0...20
SV(3,2)C	2m	3,2	14, 18, 22, 26	2 \ 1	12	270	4	0...7,6	160	0,55	0...20
SV(4)C	2m	4	14, 18, 22, 26	2 \ 1	14	270	5,5	0...7,6	160	0,55	0...20
SV(5)C	2m	5	15, 18, 24, 50	2 \ 1	16	320	7,5	0...8	200	0,55	0...20
SV(6,3)C	2m	6,3	15, 18, 24, 50	2 \ 1	18	320	11	0...8	200	0,75	0...20
SV(8)C	2m	8	15, 18, 24, 50	2 \ 1	20	320	11	0...8	200	0,75	0...20
SV(10)C	2m	10	18, 24, 30, 36	2 \ 1	22	420	18,5	0...8,6	250	1,1	0...20
SV(12,5)C	2m	12,5	18, 24, 30, 36	2 \ 1	26	420	22	0...8,6	250	1,1	0...20
SV(16)C	2m	16	18, 24, 30, 36	2 \ 1	28	560	37	0...11,4	250	1,5	0...20





ARABALI VİNÇ - 4/1 DONANIM

TROLLEY HOIST - 4/1 REEVING

GRUE DE VOÏTURE - 4/1 ÉQUIPEMENT

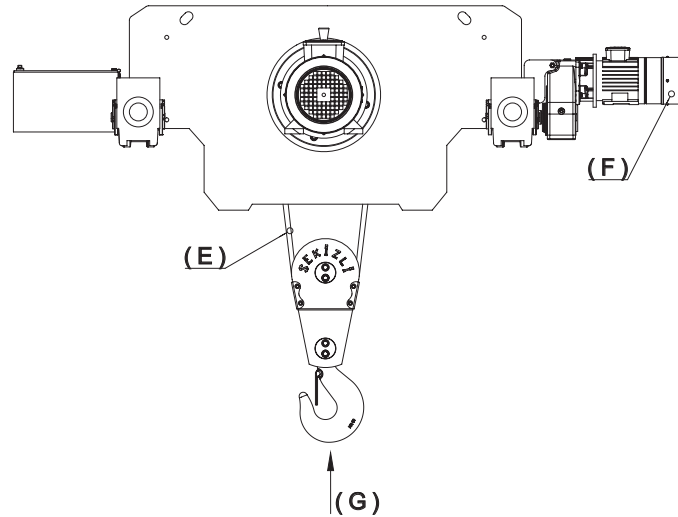
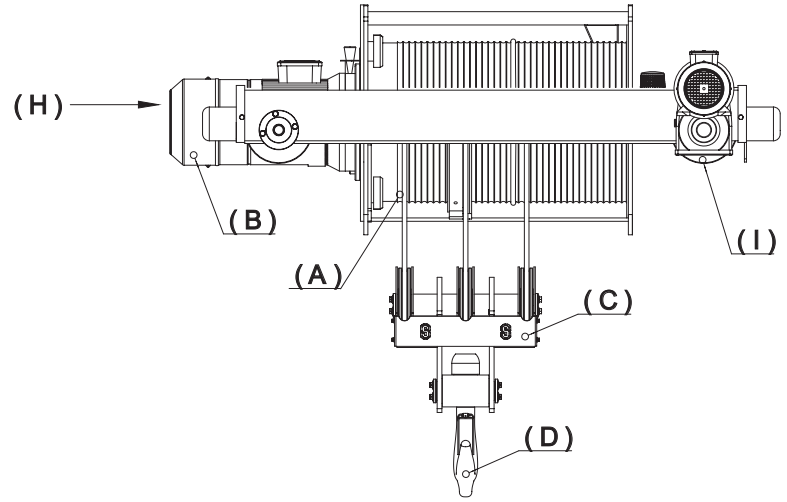
МОСТОВОЙ ДВУХБАЛОЧНЫЙ КРАН 4/1ОБОРУДОВАНИЕ



TİP TYPE Тип	FEM SINIFI FEM CLASS FEM КЛАСС CLASSE FEM	KAPASİTE TON CAPACITY ТОНН МОЩНОСТЬ TONNE CAPACITÉ D'UNE TONNE (D)	YÜKSEKLİK METRE HEIGHT METRES DE HAUTEUR (METER)	DONANIM EQUIP- MENT ОБОРУ- ВАНІЕ ÉQUIPE- MENT (C)	HALAT ÇAPI ROPE REEVING DİAMETR КАНАТА CORDE DE DİAMETRE (E) mm	TAMBUR ÇAPI DRUM DİAMETER DİAMETR БАРАБАНА DRUM DİAMETER (A) mm	KALDIRMA LIFTING ЛИФТИНГ LEVAGE		TEKER ÇAPI WHEEL DİAMETER DİAMETR КОЛЕС DİAMÈTRE DE LA ROUE	YÜRÜTME CROSS TRAVEL ДВИЖЕНИЕ EXÉCUTİF	
							MOTOR ДВИГАТЕЛЬ MOTEUR (B) kW	HIZI SPEED СКОРОСТЬ VİTESSE (G)m/d		MOTOR ДВИГАТЕЛЬ MOTEUR (F) kW	HIZI SPEED СКОРОСТЬ VİTESSE (H) m/d
SV(2,5)C	2m	2,5	6, 8, 10, 12	4 \ 1	8	220	1,5	0...4,2	160	0,55	0...20
SV(3,2)C	2m	3,2	6, 8, 10, 12	4 \ 1	10	220	2,2	0...4,2	160	0,55	0...20
SV(4)C	2m	4	6, 8, 10, 12	4 \ 1	10	220	3	0...4,2	160	0,55	0...20
SV(5)C	2m	5	7, 9, 11, 13	4 \ 1	12	270	4	0...3,8	200	0,75	0...20
SV(6,3)C	2m	6,3	7, 9, 11, 13	4 \ 1	12	270	4	0...3,8	200	0,75	0...20
SV(8)C	2m	8	7, 9, 11, 13	4 \ 1	14	270	5,5	0...3,8	200	0,75	0...20
SV(10)C	2m	10	7,5, 9, 12, 15	4 \ 1	16	320	7,5	0...4	250	1,1	0...20
SV(12,5)C	2m	12,5	7,5, 9, 12, 15	4 \ 1	18	320	11	0...4	250	1,1	0...16
SV(16)C	2m	16	7,5, 9, 12, 15	4 \ 1	20	320	11	0...4	250	1,5	0...20
SV(20)C	2m	20	12, 15, 18	4 \ 1	22	420	18,5	0...4,3	250	1,5	0...20
SV(25)C	2m	25	12, 15, 18	4 \ 1	26	420	22	0...4,3	315	2,2	0...20
SV(32)C	2m	32	12, 15, 18	4 \ 1	28	560	*30	0...3,8	315	2,2	0...20
SV(40)C	2m	40	12, 15, 18	4 \ 1	32	560	*37	0...3,8	315	3	0...20
SV(50)C	2m	50	12, 15, 18	4 \ 1	32	770	*37	0...3,2	400	2x1,5*	0...16

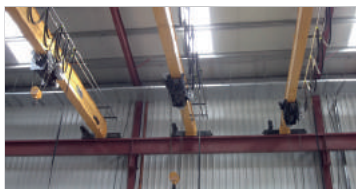
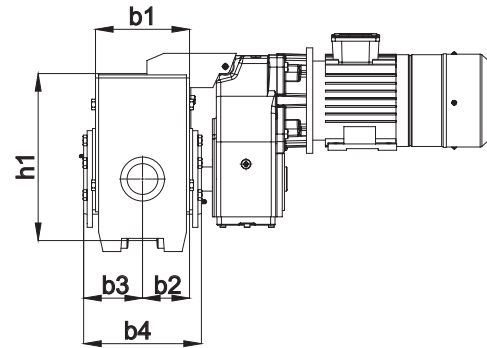
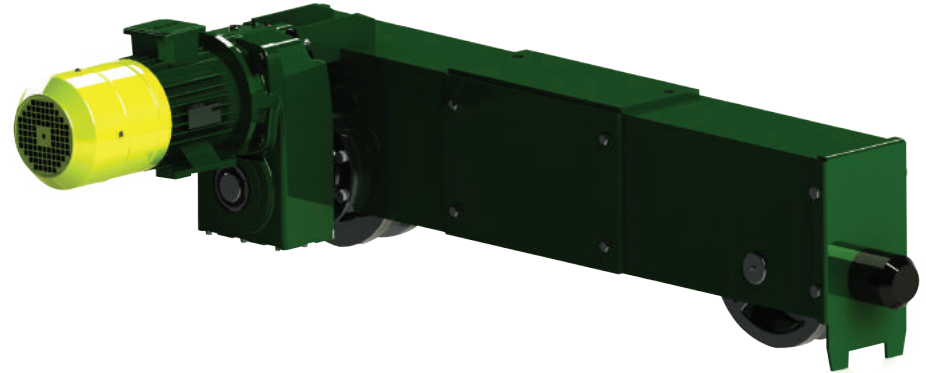
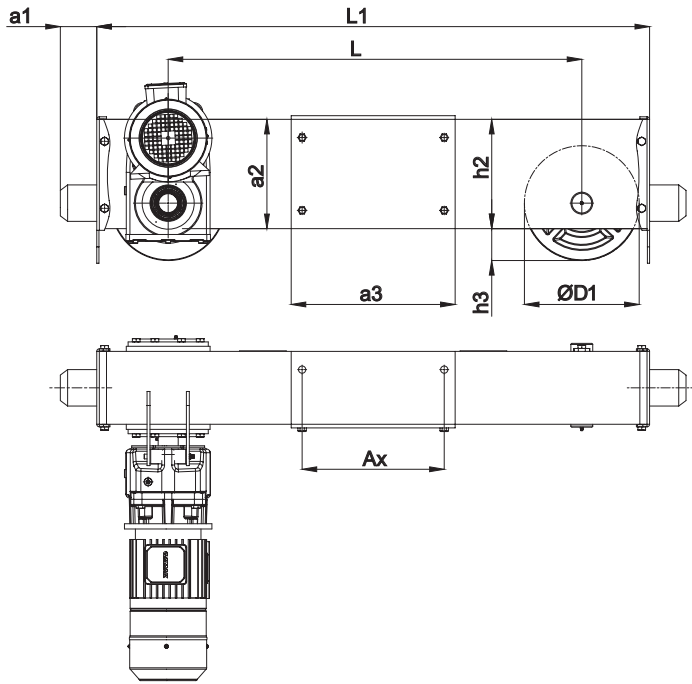


ARABALI VİNÇ - 6/1 DONANIM
TROLLEY HOIST - 6/1 REEVING
GRUE DE VOÏTURE - 6/1 ÉQUIPEMENT
МОСТОВОЙ ДВУХБАЛОЧНЫЙ КРАН 6/1 ОБОРУДОВАНИЕ



TİP TYPE Тип	FEM SINIFI FEM CLASS FEM КЛАСС CLASSE FEM	KAPASİTE TON CAPACITY МОЩНОСТЬ ТОНН CAPACITÉ D'UNE TONNE (D)	YÜKSEKLİK METRE HEIGHT ВыСОТА МЕТР METRES DE HAUTEUR (METER)	DONANIM EQUIP- MENT ОБОРУДО- ВАНИЕ ÉQUIPE- MENT (C)	HALAT ÇAPI ROPE REEVING ДИАМЕТР КАНАТА CORDE DE DIAMETRE (E) mm	TAMBUR ÇAPI DRUM DIAMETER ДИАМЕТР БАРАБАНА DRUM DIAMETER (A) mm	KALDIRMA LIFTING ЛИФТИНГ LEVAGE		TEKER ÇAPI WHEEL DIAMETER ДИАМЕТР КОЛЕС DIAMÈTRE DE LA ROUE	YÜRÜTME CROSS TRAVEL ДВИЖЕНИЕ EXÉCUTIF	
							MOTOR ДВИГАТЕЛЬ MOTEUR (B) kW	HIZI SPEED СКОРОСТЬ VITESSE (G)m/d		MOTOR ДВИГАТЕЛЬ MOTEUR (F) kW	HIZI SPEED СКОРОСТЬ VITESSE (H) m/d
							SV(20)C	2m		20	6, 8, 10
SV(25)C	2m	25	6, 8, 10	6 \ 1	20	320	11	0...2,7	315	2,2	0...20
SV(32)C	2m	32	6, 8, 10	6 \ 1	22	420	18,5	0...2,9	315	2,2	0...20
SV(40)C	2m	40	6, 8, 10	6 \ 1	26	420	22	0...2,9	315	3	0...20
SV(50)C	2m	50	6, 8, 10	6 \ 1	28	560	30	0...2,6	400	2x1,5*	0...16

KÖPRÜ YÜRÜYÜŞ TAKIMI - TEK KİRİŞ
BRIDGE END CARRIAGE - SINGLE GIRDER
PONT TRAIN - FAISCEAU UNIQUE
МЕХАНИЗМ ДЛЯ ПЕРЕДВИЖЕНИЕ МОСТОВ - ОДНОБАЛОЧНЫЙ



TİP TYPE Тип	a1 mm	a2 mm	a3 mm	Ax mm	b1 mm	b2 mm	b3 mm	b4 mm	h1 mm	h2 mm	h3 mm	L mm	L1 mm	KAPASİTE CAPACITY МОЩНОСТЬ CAPACITÉ
SV-Ø160	60	200	300	240	150	75	115	230	200	200	35	1260	1500	1 ~ 3 TON
SV-Ø200	60	200	300	240	150	75	115	230	200	200	40	1260	1500	3 ~ 5 TON
SV-Ø250	100	260	500	440	180	90	130	260	260	260	60	1465	1750	5 ~ 7.5 TON

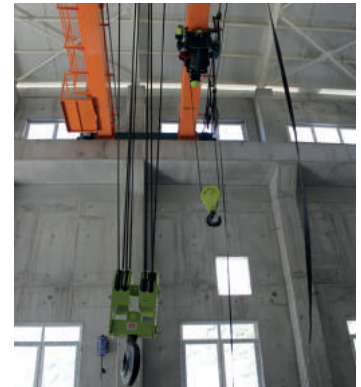
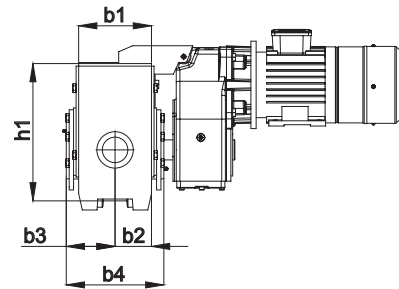
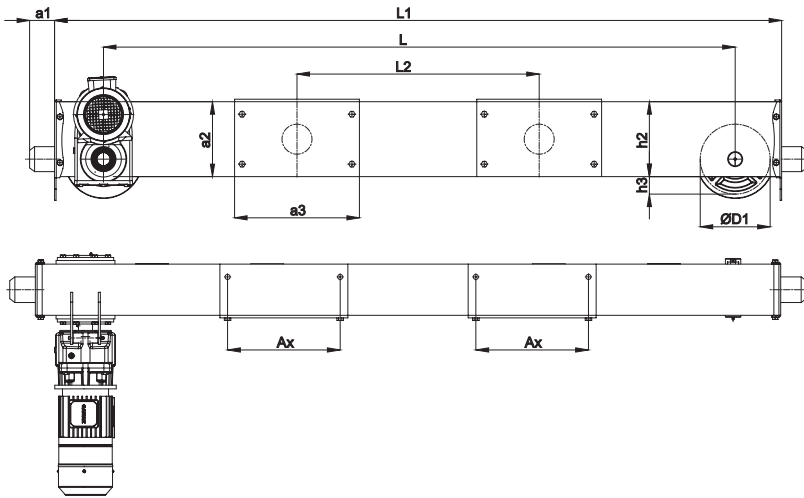
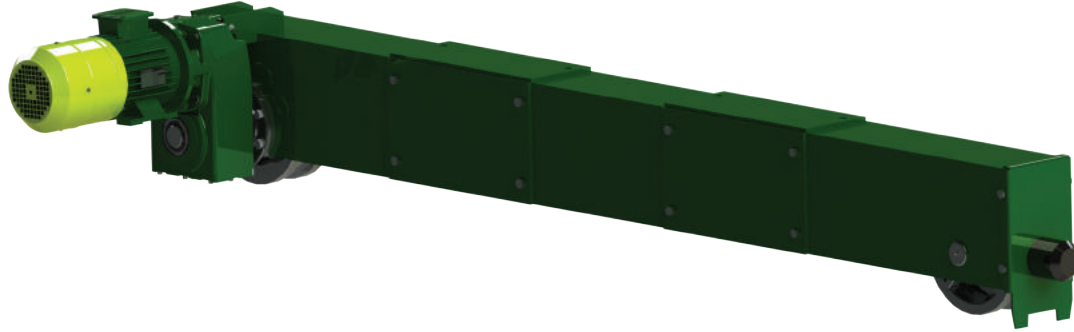


KÖPRÜ YÜRÜYÜŞ TAKIMI - ÇİFT KİRİŞ

BRIDGE END CARRIAGE - DOUBLE GIRDER

BRIDGE WALK TEAM - DOUBLE BEAM

МЕХАНИЗМ ДЛЯ ПЕРЕДВИЖЕНИЕ МОСТОВ - ДВУХБАЛОЧНЫЙ



TİP TYPE Тип	a1 mm	a2 mm	a3 mm	Ax mm	b1 mm	b2 mm	b3 mm	b4 mm	h1 mm	h2 mm	h3 mm	L mm	L1 mm	L2 mm	KAPASİTE CAPACITY МОЩНОСТЬ CAPACİTÉ
SV-0160	60	200	300	240	150	75	115	230	200	200	35	1750	2000	1000	1 ~ 10 TON
SV-0200	60	200	450	290	150	75	115	230	200	200	40	2010	2250	1120	10 ~ 20 TON
SV-0250	100	260	550	490	180	90	130	260	260	260	60	2300	2600	1320	20 ~ 30 TON
SV-0315	100	260	650	590	180	90	130	260	260	260	90	2580	3000	1670	30 ~ 40 TON
SV-0400	100	300	650	590	200	100	140	280	300	300	130	2580	3000	1670	40 ~ 50 TON

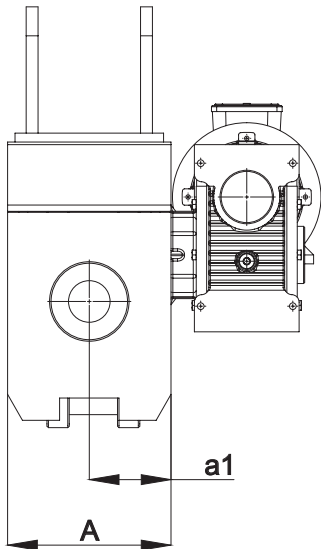
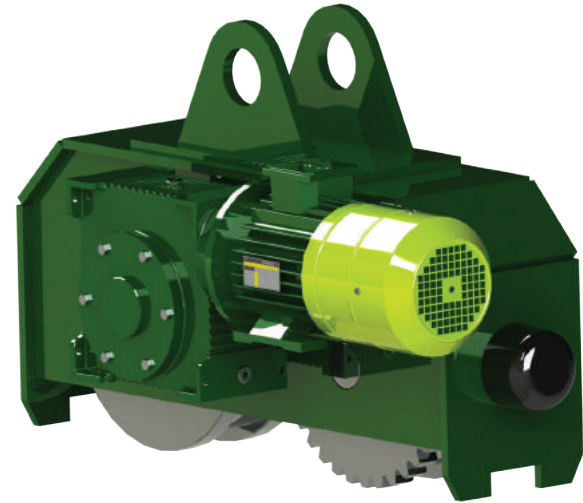
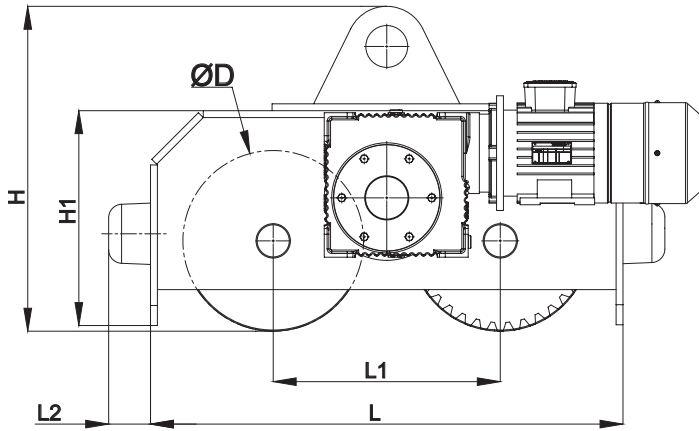


PORTAL YÜRÜYÜŞ TAKIMI

GANTRY END CARRIAGE

PORTALS TRAIN

МЕХАНИЗМ ПЕРЕДВИЖЕНИЯ КОЗЛОВЫХ КРАНОВ



TİP TYPE Тип	A mm	a1 mm	H mm	H1 mm	L mm	L1 mm	L2 mm
SV-Ø315	220	110	700	370	800	396	100
SV-Ø400	240	120	720	460	1000	476	100
SV-Ø500	240	120	780	550	1250	576	100



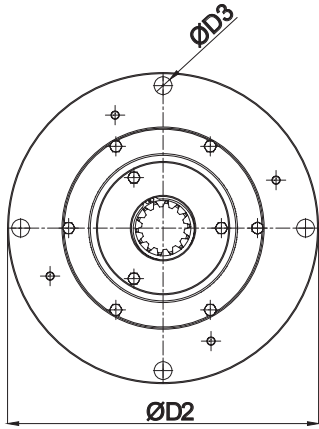
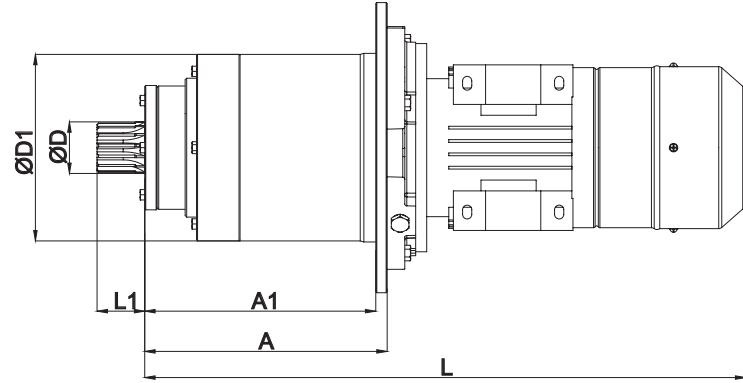
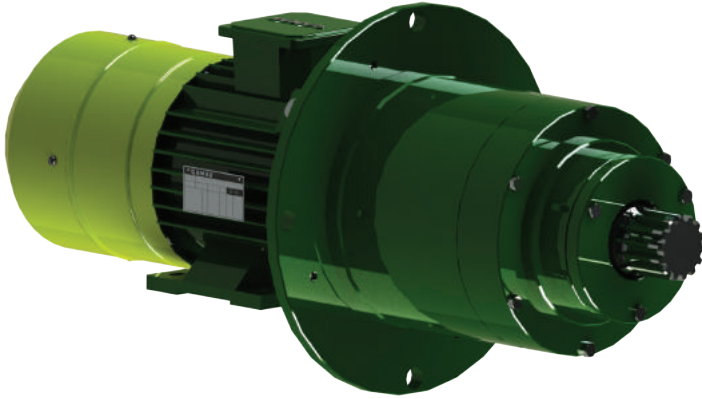


PLANET REDÜKTÖR

PLANET REDUCTOR

ENGRENAGE PLANÉTAIRE

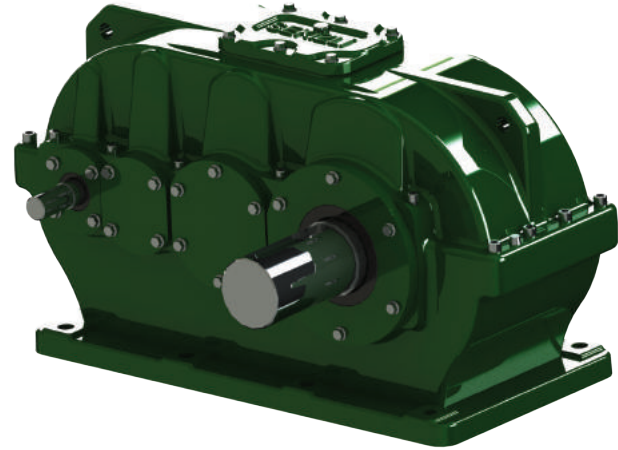
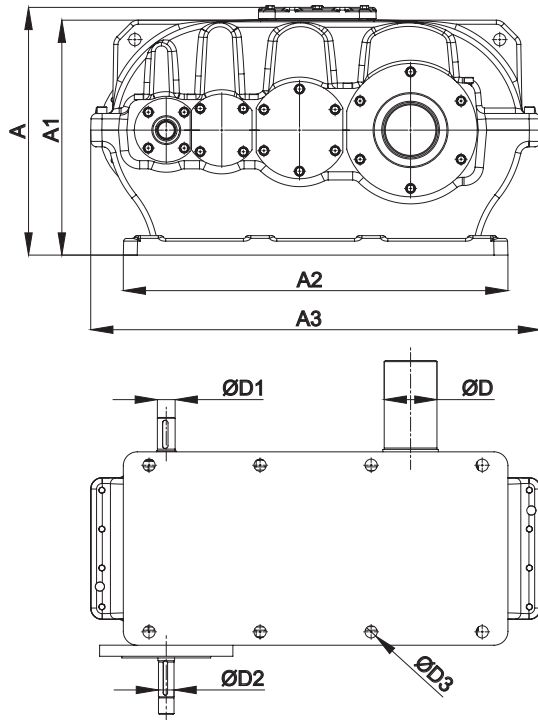
ПЛАНЕТАРНЫЙ РЕДУКТОР



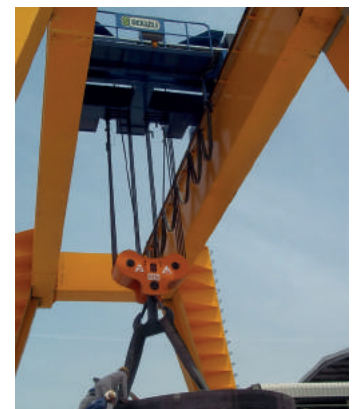
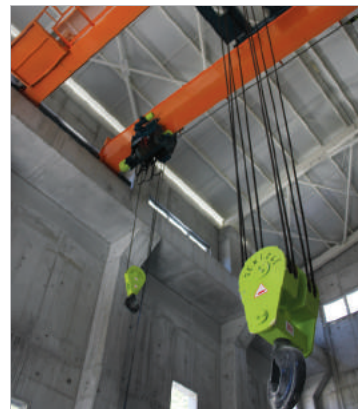
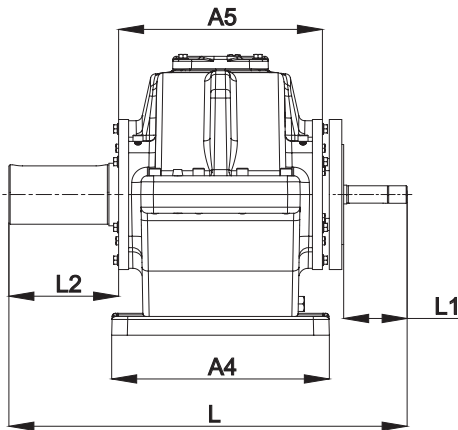
TIP TYPE Тип	A mm	A1 mm	L1 mm	ØD mm	ØD1 mm	ØD2 mm	ØD3 mm	L mm
SV-P1	235	223	46	50	120	280	16	585
SV-P2	310	290,5	116	67	161	345	18	810
SV-P3	350	324,5	118	67	180	399	20	1050
SV-P4	400	381	131	100	230	480	20	1300
SV-P5	500	420	150	115	300	525	30	1700
SV-P6	575	475	165	130	350	600	40	1775



YATAY ŞANZUMAN
HORIZONTAL GEARBOX
TRANSMISSION HORIZONTALE
ГОРИЗОНТАЛЬНОЕ УПРАВЛЕНИЕ СКОРОСТИ



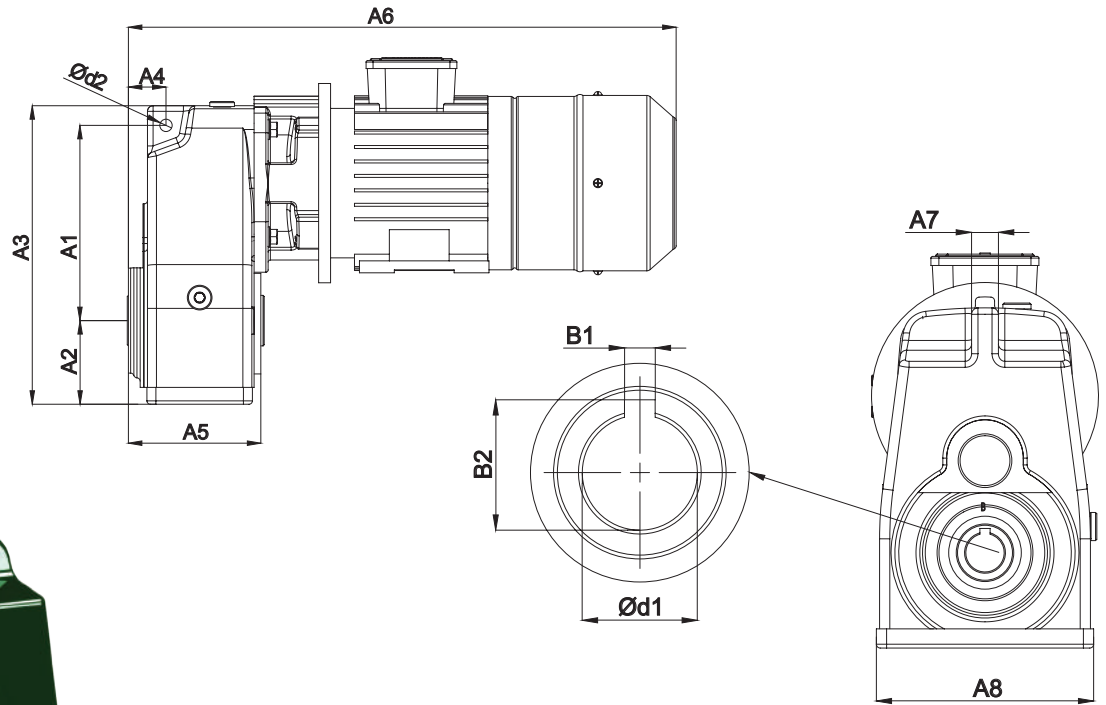
TİP	A	A1	A2	A3	A4	A5	L	L1	L2	ØD	ØD1	ØD2	ØD3
TYPE	mm	mm	mm	mm	mm	mm	mm	mm	mm	mm	mm	mm	mm
Тип													
SVY(05-10)	370	349	507	655	285	285	492	65,5	144	75	28	28	16
SVY(15-20)	446	423	692	810	348	326	637	101,5	117,5	95	32	28	22
SVY(20-30)	503	480	708	903	369	350	643	58	205,5	100	38	30	22





D TÍPI REDÜKTÖR
D TYPE REDUCTOR

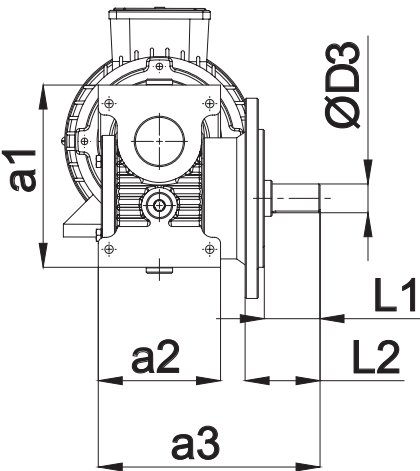
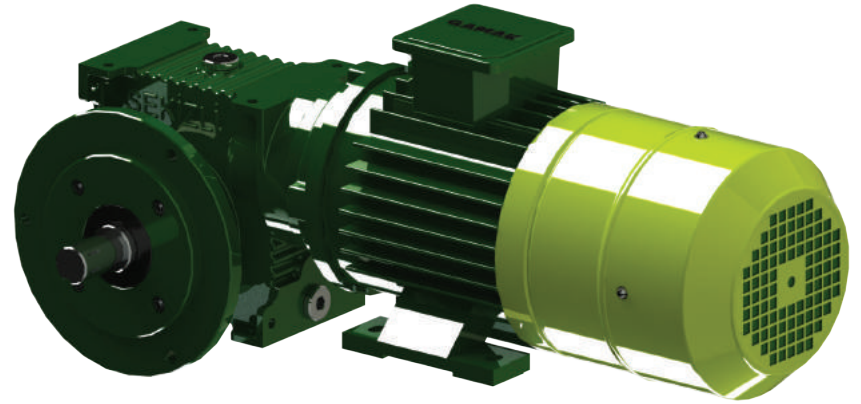
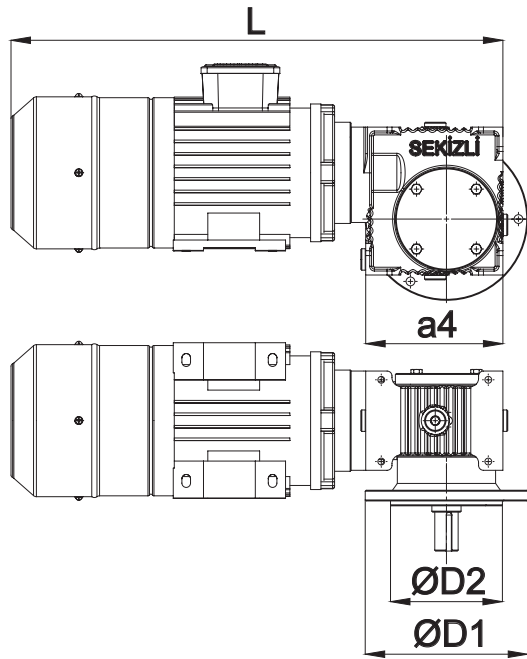
RÉDUCTEURS D
РЕДУКТОР ТИП D



TÍP	A1	A2	A3	A4	A5	A6	A7	A8	B1	B2	Ød1	Ød2
TYPE	mm	mm	mm	mm	mm	mm	mm	mm	mm	mm	mm	mm
Тип												
SV-D1	174	74,5	265,5	33,5	118	475	21	170	8	34	30	11
SV-D2	212	89,5	323	42	138	520	31	192	10	39	35	15
SV-D3	258	105	386	29	164	600	35	232	12	44	40	14
SV-D4	293	126	422	59	208	620	36	269,5	14	55	50	15
SV-D5	330	168,5	485	56	243	865	48	324,5	18	65	60	20



SONSUZ REDÜKTÖR
ENDLESS REDUCTOR
RÉDUCTEUR SANS FIN
БЕСКОНЕЧНЫЙ РЕДУКТОР

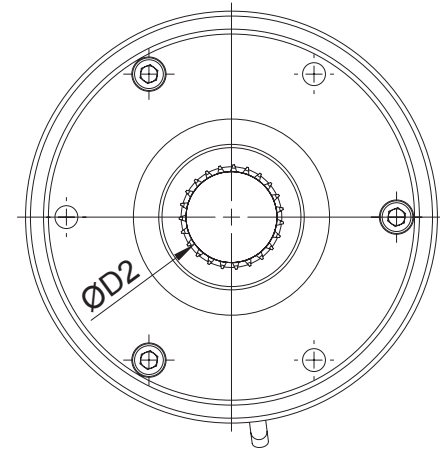
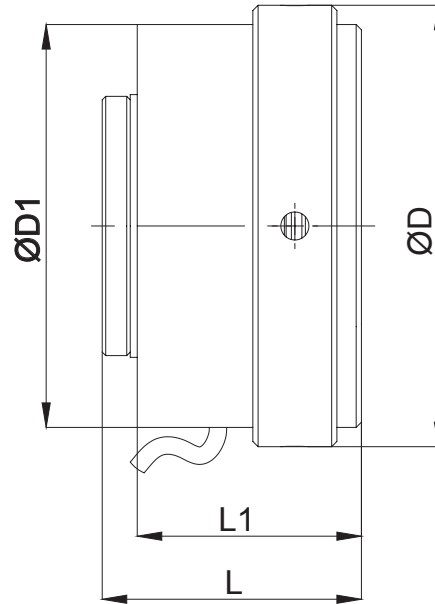


TİP TYPE Тип	A1 mm	A2 mm	A3 mm	A4 mm	L mm	L1 mm	L2 mm	ØD1 mm	ØD2 mm	ØD3 mm
SV-S1	152	102	185	141	480	46.5	62.5	167	115	24
SV-S2	225	107	229.5	195	565	55	77.5	179	115	33
SV-S3	252	141	245.5	251	550	55	71.5	218	150	33
SV-S4	325	166	292	312	735	68.5	87	252	190	38
SV-S5	430	300	466	340	1010	127.5	147.5	255	190	55





ELEKTROMANYETİK FREN
ELECTROMAGNET BRAKE
FREİN ÉLECTROMAGNÉTIQUE
ЭЛЕКТРОМАГНИТНЫЕ ТОРМОЗА



TIP TYPE Тип	L mm	L1 mm	ØD mm	ØD1 mm	ØD2 mm
1 Kg.m	74	65	126	115	28
2,5 Kg.m	83	72	158	145	36
4 Kg.m	86	75,5	172	162	41
5 Kg.m	91	81	211	197	49
10 Kg.m	109	96	240	225	60
20 Kg.m	123,5	112,5	255	240	73
30 Kg.m	146,5	136,5	255	240	73
40 Kg.m	150	140	300	280	75
50 Kg.m	150	140	300	280	75



www.sekizli.com.tr



SEKİZLİ
Makina ve Vinç San. Tic. A.Ş.

Konya: Büsan Özel Organize Sanayi Bölgesi 10. Sokak No:1 42050 Konya / TURKEY
İstanbul: Velibaba Mah. Mimar Sinan Cad. Velibaba San Sit F/Blok No:9 Pendik / İSTANBUL
Ankara: İvedik Org. San. 1470 (685) Sok. No: 106 Etlik/ANKARA
T: +90 444 7595 / F : +90 444 5993 | bilgi@sekizli.com.tr / www.sekizli.com.tr