

LAUREAT KONKURSU



TERAZ POLSKA



# SWIMER®

www.swimer.pl

POLSKI  
PRODUKT

Oferta ważna do 31.03.2020 r. lub do wyczerpania zapasów.



Nawozy  
płynne

## Jednołuszczowy zbiornik SWIMER AGRO TANK 20000

Nr kat.: SW-308311

20,0 m<sup>3</sup>



**UWAGA  
NOWOŚĆ**



### Właz rewizyjny 440 mm umożliwia:

- dostęp do wnętrza zbiornika,
- wygodną inspekcję wnętrza zbiornika,
- łatwe czyszczenie zbiornika.



### Odpowietrznik:

- grzybek zapewniający stałe połączenie z atmosferą,
- zapobiega powstawaniu nad- i podciśnienia w zbiorniku.



### 2" pobór dolny z zaworem kulowym i złączem typu STORZ ze stali kwasoodpornej ss316 dla wersji bez pompy zanurzeniowej:

- umiejscowiony na dole zbiornika,
- brak konieczności używania drabiny,
- bezpieczeństwo - zawór umożliwia kontrolowanie nalewania płynu,
- nie koroduje, trwały,
- szczelne i szybkie połączenie tankowanego opryskiwacza ze zbiornikiem.



### 2" rura zalewowa zakończona złączem typu STORZ na szczycie zbiornika:

- wysokość wlewu ok. 320 cm,
- szczelne połączenie z cysterną podczas tankowania,
- minimalizacja ryzyka wycieku,
- mniejsze straty tankowanego płynu.

~~14200 zł netto~~  
~~17466 zł brutto~~

**12500 zł netto**  
15375 zł brutto

Koszt dostawy:  
750 zł netto/ sztuka



Fundusze Europejskie  
Program Regionalny



WOJEWÓDZTWO  
KUJAWSKO-POMORSKIE

Unia Europejska  
Europejski Fundusz  
Rozwoju Regionalnego



URZĄD DOZORU  
TECHNICZNEGO



ZGODNOŚĆ  
Z DYREKTYWĄ  
MASZYNOWĄ  
2006/42/WE



ZNAK  
BEZPIECZEŃSTWA  
KASY ROLNICZEGO  
UBEZPIECZENIA  
SPOŁECZNEGO



9001



27001



MIEJSCE NA PIECZĄTKĘ



ALIOR  
BANK

**RATY 10x0%**  
NA WSZYSTKIE MODELE ZBIORNIKÓW



www.facebook.com/swimer.torun/



Woda

## Jednołuszczowy zbiornik **SWIMER WATER TANK 20000 BASIC**

Nr kat.: SW-408311

**Właz rewizyjny 440 mm umożliwia:**

- dostęp do wnętrza zbiornika,
- wygodną inspekcję wnętrza zbiornika,
- łatwe czyszczenie zbiornika.

**Odpowietrznik:**

- grzybek zapewniający stałe połączenie z atmosferą,
- zapobiega powstawaniu nad- i podciśnienia w zbiorniku.

**Spust dolny 2" ze stali nierdzewnej z zaworem kulowym z PCV 2" zakończonym złączem typu STORZ z aluminium:**

- umiejscowiony na dole zbiornika,
- zawór umożliwia bezpieczne i kontrolowane wlewanie wody,
- szczelne i szybkie połączenie tankowanego urządzenia ze zbiornikiem.

**Króciec wlewowy 2" zakończony złączem typu STORZ z aluminium:**

- wysokość wlewu ok. 320 cm,
- szczelne połączenie cysterny z tankowanym zbiornikiem,
- minimalizacja ryzyka wycieku podczas napełnienia zbiornika.

**20,0 m<sup>3</sup>****Dostępna kolorystyka**czarny, biały,  
ciemnoniebieski,  
turkus, niebieski**7900 zł netto**  
~~9717 zł brutto~~  
**6700 zł netto**  
8241 zł bruttoCena dotyczy  
koloru białego**7200 zł netto**  
8856 zł bruttoCena dotyczy  
pozostałych kolorów



Olej napędowy

## Dwupłaszczowy zbiornik **SWIMER TANK 2500** ECO-LINE BASIC PLUS

Nr kat.: **SW-102222**



właz rewizyjny 440 mm



wlew 2" z eurozłączem vk50



wskaźnik poziomu zegarowy



pistolet automatyczny



pompa łopatkowa 230 V max 56 l/min



awaryjny wyłącznik zasilania



odpowietrznik



koło zwijakowe automatyczne



przepływomierz cyfrowy



filtr paliwa 10 mic



wąż dystrybucyjny 6 m



zabezpieczenie przed przepiętniem

**SUPER OFERTA**



POJEMNOŚĆ  
**2,5 m<sup>3</sup>**

GWARANCJA  
**10 LAT**  
NA ZBIORNIK

**Koło zwijakowe GRATIS**

~~7400 zł netto~~  
~~9102 zł brutto~~

**5990 zł netto**  
7367.70 zł brutto

Koszt dostawy: 300 zł netto/ sztuka

[www.swimer.pl](http://www.swimer.pl)





Nawozy  
płynne

## Jedno i dwupłaszczowe zbiorniki **SWIMER AGRO TANK**



### **Właz rewizyjny 440 mm umożliwia:**

- dostęp do wnętrza zbiornika,
- wygodną inspekcję wnętrza zbiornika,
- łatwe czyszczenie zbiornika.



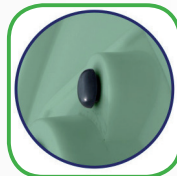
### **2" rura zalewowa zakończona złączem typu STORZ na szczycie zbiornika:**

- szczelne połączenie z cysterną podczas tankowania,
- minimalizacja ryzyka wycieku,
- mniejsze straty tankowanego płynu.



### **2" pobór dolny z zaworem kulowym z złączem typu STORZ dla wersji bez pompy zanurzeniowej\*:**

- umiejscowiony na dole zbiornika,
- brak konieczności używania drabiny,
- bezpieczeństwo – zawór umożliwia kontrolowanie nalewania płynu,
- szczelne i szybkie połączenie tankowanego opryskiwacza ze zbiornikiem.



### **Odpowietrznik:**

- grzybek zapewniające stałe połączenie z atmosferą,
- zapobiega powstawaniu nad- i podciśnienia w zbiorniku.

#### **OPCJONALNIE:**



##### **1. Pompa zanurzeniowa ze stali nierdzewnej 230V:**

- **wydajność max. 400l/min,**
- zasilanie 230V/ 50 Hz, moc 250W, pobór 2,2A,
- prosta budowa,
- odporna na korozję,
- duża wytrzymałość – gwarancja długotrwałego i bezawaryjnego działania,
- **miesza płyn jednocześnie się chłodząc – niweluje powstawanie osadów i rozwarstwianie płynu.**
- możliwość pracy w trybie ciągłym – nie ma potrzeby robienia przerw w trakcie tankowania,
- cicha praca – możliwość pracy w nocy.

##### **2. 4- lub 6-metrowy przewód ssawno-tłoczny zakończony złączem typu STORZ:**

- komfortowe podłączenie opryskiwacza do pompy zamontowanej w zbiorniku – bezproblemowe tankowanie opryskiwacza.

##### **3. Awaryjny wyłącznik zasilania (przy zastosowaniu pompy):**

- możliwość szybkiego i bezpiecznego wyłączenia zasilania,
- przy zaniku zasilania ponowne włączenie następuje dopiero po ręcznym wciśnięciu zielonego przycisku.

##### **4. linia napełniająca na poziomie roboczym zakończona złączem typu STORZ\*\*:**

- wygodne i bezpieczne nalewanie płynu do zbiornika – brak konieczności używania drabiny,
- szczelne połączenie z cysterną podczas tankowania,
- minimalizacja ryzyka wycieku.

\* Nie dotyczy zbiorników dwupłaszczowych, w zbiornikach 20 tys. litrów pobór jest ze stali kwasoodpornej.

\*\* W pojemnościach 7500, 10000, 12500, 20000 litrów.





[www.swimer.pl](http://www.swimer.pl)



Jednołuszczowy zbiornik  
**SWIMER AGRO TANK 10000**

Nr kat.: **SW-306311**

Nawozy  
płynne



właz  
rewizyjny  
440 mm



rura  
zalewowa 2"  
ze łączem  
typu STORZ



pobór dolny 2"  
z zaworem  
kulowym  
i łączem  
typu STORZ



odpowietrznik



~~6590 zł netto~~  
~~8106 zł brutto~~  
**6260 zł netto**  
7700 zł brutto



Jednołuszczowy zbiornik  
**SWIMER AGRO TANK 10000**  
Z LINIĄ

Nr kat.: **SW-306312**



Nawozy  
płynne



właz  
rewizyjny  
440 mm



odpowietrznik



linia  
napełniająca  
z zaworem  
kulowym  
i łączem  
typu  
STORZ



pobór dolny 2"  
z zaworem  
kulowym  
i łączem  
typu STORZ

~~7580 zł netto~~  
~~9323 zł brutto~~  
**7201 zł netto**  
8857 zł brutto



Jednołuszczowy zbiornik  
**SWIMER AGRO TANK 2 x 10000**  
Z LINIAMI I POMPĄ

Nr kat.: **SW-308511**

Nawozy  
płynne



właz  
rewizyjny  
440 mm



zestaw  
łączeniowy



pompa  
zanurzeniowa  
ze stali  
nierdzewnej  
230 V  
max 400 l/min.



odpowietrznik



awaryjny  
wyłącznik  
zasilania



linia  
napełniająca  
z zaworem  
kulowym  
i łączem  
typu  
STORZ



~~22290 zł netto~~  
~~27446,70 zł brutto~~  
**21176 zł netto**  
26047 zł brutto

[www.swimer.pl](http://www.swimer.pl)



Koszt dostawy: 375 zł netto/ sztuka





## Jednołuszczowy zbiornik SWIMER AGRO TANK 12500

Nr kat.: SW-307311

Nawozy  
płynne



właz  
rewizyjny  
440 mm



rura  
zalewowa 2"  
ze złączem  
typu STORZ



pobór dolny 2"  
z zaworem  
kulowym  
i złączem  
typu STORZ



odpowietrznik

~~8100 zł netto~~  
~~9963 zł brutto~~  
**7695 zł netto**  
9465 zł brutto



## Jednołuszczowy zbiornik SWIMER AGRO TANK 12500 Z LINIĄ

Nr kat.: SW-307312



Nawozy  
płynne



właz  
rewizyjny  
440 mm



linia  
napełniająca  
z zaworem  
kulowym  
i złączem typu  
STORZ



2" pobór dolny  
z zaworem  
kulowym  
i złączem  
typu STORZ



odpowietrznik

~~9090 zł netto~~  
~~11191 zł brutto~~  
**8635 zł netto**  
10622 zł brutto



## Jednołuszczowy zbiornik SWIMER AGRO TANK 2 x 12500 Z LINIAMI I POMPA

Nr kat.: SW-309511

Nawozy  
płynne



właz  
rewizyjny  
440 mm



zestaw  
łączeniowy



pompa  
zanurzeniowa  
ze stali  
nierdzewnej  
230 V  
max 400 l/min.



odpowietrznik

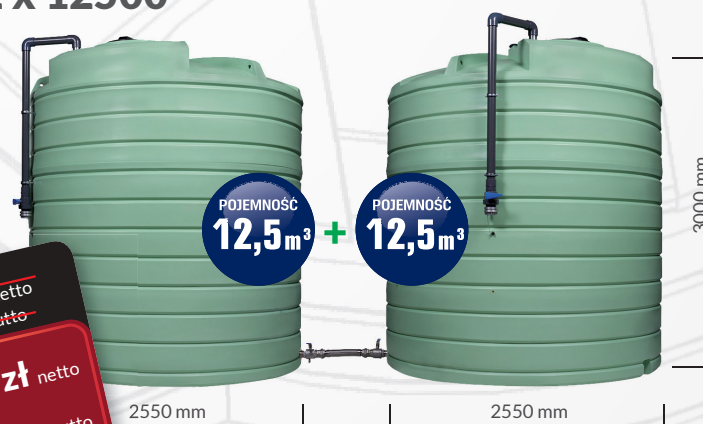


awaryjny  
wyłącznik  
zasilania



linia  
napełniająca  
z zaworem  
kulowym i  
złączem typu  
STORZ

~~23310 zł netto~~  
~~28671 zł brutto~~  
**22144 zł netto**  
27238 zł brutto



Koszt dostawy: 375 zł netto/ sztuka



[www.swimer.pl](http://www.swimer.pl)





Dwupłaszczowy zbiornik  
**SWIMER AGRO TANK 10000**

Nr kat.: **SW-306321**

Nawozy  
płynne



właz  
rewizyjny  
440 mm



2" króciec  
zalewowo-  
ssący  
zakończony  
złączem typu  
STORZ



odpowietrznik



przyłącze  
uziemia

~~14800 zł netto~~  
~~18204 zł brutto~~  
**13320 zł netto**  
16384 zł brutto



Dwupłaszczowy zbiornik  
**SWIMER AGRO TANK 10000**  
Z LINIĄ

Nr kat.: **SW-306321**



Nawozy  
płynne



właz  
rewizyjny  
440 mm



linia  
napełniająca  
z zaworem  
kulowym i  
złączem typu  
STORZ



odpowietrznik



przyłącze  
uziemia

~~15790 zł netto~~  
~~19422 zł brutto~~  
**14211 zł netto**  
17480 zł brutto



Dwupłaszczowy zbiornik  
**SWIMER AGRO TANK 10000**  
Z LINIĄ I POMPĄ

Nr kat.: **SW-306321**

Nawozy  
płynne



właz  
rewizyjny  
440 mm



pompa  
zanurzeniowa  
ze stali  
nierdzewnej  
230 V  
max 400 l/min.



linia  
napełniająca  
z zaworem  
kulowym i  
złączem typu  
STORZ



odpowietrznik



awaryjny  
wyłącznik  
zasilania



przyłącze  
uziemia

~~19160 zł netto~~  
~~23567 zł brutto~~  
**17244 zł netto**  
21210 zł brutto



[www.swimer.pl](http://www.swimer.pl)



Koszt dostawy: 375 zł netto/ sztuka



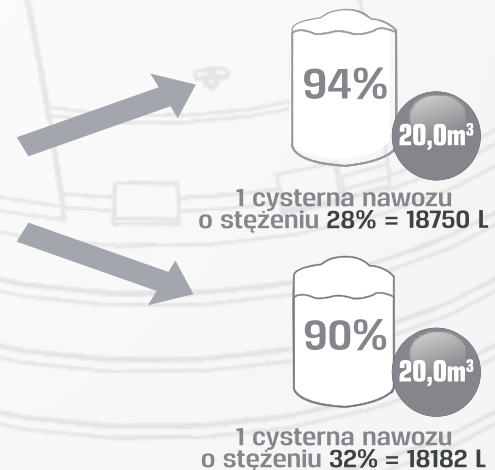
# Magazyn na nawozy płynne



Najlepiej dopasowany do całocysternowych dostaw



24000 KG ≠ 24000 L



[www.swimer.pl](http://www.swimer.pl)



Woda

## Jednopłaszczowe zbiorniki SWIMER WATER TANK



### Właz rewizyjny 440 mm umożliwia:

- dostęp do wnętrza zbiornika,
- wygodną inspekcję wnętrza zbiornika,
- łatwe czyszczenie zbiornika.



### Odpowietrznik:

- grzybek zapewniający stałe połączenie z atmosferą,
- zapobiega powstawaniu nad- i podciśnienia w zbiorniku.



### Spust dolny 2" ze stali nierdzewnej z zaworem kulowym z PCV 2" zakończonym złączem typu STORZ z aluminium:

- umiejscowiony na dole zbiornika,
- zawór umożliwia bezpieczne i kontrolowane wylanie wody,
- szczelne i szybkie połączenie tankowanego urządzenia ze zbiornikiem.



### Króciec wlewowy 2" zakończony złączem typu STORZ z aluminium:

- szczelne połączenie cysterny z tankowanym zbiornikiem,
- minimalizacja ryzyka wycieku podczas napełnienia zbiornika.

### OPCJONALNIE:

Linia napełniająca na poziomie roboczym zakończona złączem typu STORZ\*:

- brak konieczności używania drabiny,
- wygodne i bezpieczne nalewanie płynu do zbiornika,
- szczelne połączenie cysterny z tankowanym zbiornikiem,
- minimalizacja ryzyka wycieku podczas napełnienia zbiornika.

\* W pojemnościach 7500, 10000, 12500, 20000 litrów.



POJEMNOŚĆ  
**1,5 m<sup>3</sup>**

POJEMNOŚĆ  
**2,5 m<sup>3</sup>**

POJEMNOŚĆ  
**3,5 m<sup>3</sup>**

POJEMNOŚĆ  
**5,0 m<sup>3</sup>**

POJEMNOŚĆ  
**7,5 m<sup>3</sup>**

POJEMNOŚĆ  
**10,0 m<sup>3</sup>**

POJEMNOŚĆ  
**12,5 m<sup>3</sup>**

POJEMNOŚĆ  
**20,0 m<sup>3</sup>**



[www.swimer.pl](http://www.swimer.pl)





Wybierz swój kolor zbiornika na wodę



czarny, biały,  
ciemnoniebieski,  
turkus, niebieski

? Zapytaj o swój kolor!

[www.swimer.pl](http://www.swimer.pl)



Woda

Jednołuszczowy zbiornik  
**SWIMER WATER TANK 5000  
BASIC**

Nr kat.: **SW-404311**



wiaz  
rewizyjny  
440 mm



wlew 2"  
ze złączem  
typu STORZ



spust dolny 2"  
z zaworem  
kulowym  
i złączem  
typu STORZ



odpowietrznik

~~3420 zł netto~~  
~~4207 zł brutto~~  
**3078 zł netto**  
3786 zł brutto



Jednołuszczowy zbiornik  
**SWIMER WATER TANK 10000  
BASIC**

Nr kat.: **SW-406311**



Woda



wiaz  
rewizyjny  
440 mm



wlew 2"  
ze złączem  
typu STORZ



spust dolny 2"  
z zaworem  
kulowym  
i złączem  
typu STORZ



odpowietrznik

~~4800 zł netto~~  
~~5904 zł brutto~~  
**4320 zł netto**  
5314 zł brutto



Woda

Jednołuszczowy zbiornik  
**SWIMER WATER TANK 12500  
BASIC**

Nr kat.: **SW-407311**



wiaz  
rewizyjny  
440 mm



wlew 2"  
ze złączem  
typu STORZ



spust dolny 2"  
z zaworem  
kulowym  
i złączem  
typu STORZ



odpowietrznik

~~5330 zł netto~~  
~~6556 zł brutto~~  
**4797 zł netto**  
5900 zł brutto

[www.swimer.pl](http://www.swimer.pl)

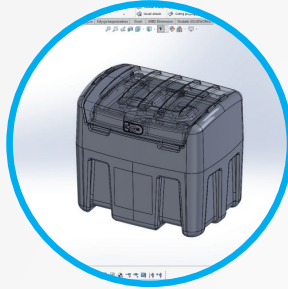


Koszt dostawy 5000 l: 300 zł netto/ sztuka

Koszt dostawy 10000 i 12000 l: 375 zł netto/ sztuka

## USŁUGI ROTOMOULDINGU

### ZARZĄDZANIE PROJEKTEM



- Nowoczesne i funkcjonalne wzornictwo
  - Modelowanie 3D Solid works
  - Drukowanie 3D
  - Dobór materiałów
- Wykwalifikowana kadra inżynierska

### FORMY



- Posiadamy bogate doświadczenie w wykonywaniu form
- Wykonywanie form stalowych jak i aluminiowych
  - Własna narzędziownia
- Kooperacja z wykwalifikowanymi poddostawcami

### PRODUKCJA



- Zróżnicowany park maszynowy
- Usługi montażu według zaleceń klienta i projektu
  - Wykwalifikowana kadra
- Zdobienie detali w technologii „in mould”
- Drukowanie na powierzchni zbiorników
  - Etykietowanie

### JAKOŚĆ



- Wykwalifikowana kadra
- Stanowiska do kontroli detali
  - ISO 9001-2015
  - ISO 27001

### LABORATORIUM



- Nadzór i bieżąca kontrola produkcji na każdym etapie
- Badanie własności materiałów

### SERWIS



- Obsługa klienta
- Własny transport

### Opis procesu

Proszek



1

Ogrzewanie



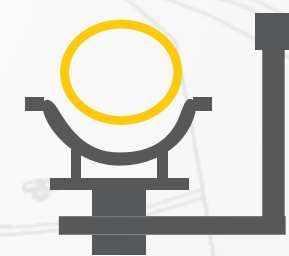
2

Formowanie

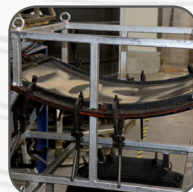


3

Gotowy produkt



4






**Awaryjny wyłącznik zasilania:**

- możliwość szybkiego i bezpiecznego wyłączenia zasilania,
- przy zaniku zasilania ponowne włączenie następuje dopiero po ręcznym wciśnięciu zielonego przycisku,
- zgodność z Dyrektywą Maszynową.


**Filtr paliwa puszkowy 10 mic:**

- filtracja 10 mikronów,
- chroni tankowane maszyny, pojazdy przed zanieczyszczeniami,
- łatwe w wymianie wkłady.


**Filtr paliwa szklany 5 mic:**

- filtracja 5 mikronów,
- chroni tankowane maszyny, pojazdy przed zanieczyszczeniami,
- przezroczysta obudowa - możliwość stałego podglądu paliwa w trakcie tankowania,
- odstojnik - możliwość odlania zanieczyszczeń,
- łatwe w wymianie wkłady.


**Koło zwijkowe automatyczne:**

- zwiększa żywotność przewodu,
- przewód nie zagina się - większa wydajność,
- łatwiejsza obsługa,
- przewód nie styka się z ziemią - czystsze wnętrze przestrzeni dystrybucyjnej.


**Przeptywomierz rotorowy cyfrowy FMT:**

- prezentacje pomiarów: aktualne (bieżące tankowanie, kasowalne) + pośrednie (od ostatniego zatankowania zbiornika, kasowalne) + całkowite (od początku pracy urządzenia, brak możliwości kasowania),
- posiada duży wyświetlacz, łatwy w odczycie,
- licznik dzienny pięciopozycyjny, licznik ogólny sześciopozycyjny,
- dokładność +/- 0,5%,
- wymiana baterii nie powoduje kasowania danych,
- do 2 lat działania na jednym zestawie baterii,
- możliwość kalibracji,
- stała i precyzyjna kontrola ilości wydawanego paliwa,
- przepływ od min. 2l/min do max. 100l/min.


**Właz rewizyjny 440/600 mm\* w zbiorniku wewnętrznym umożliwia:**

- dostęp do wnętrza zbiornika,
- wygodną inspekcję wnętrza zbiornika,
- łatwe czyszczenie zbiornika.


**Króciec wlewowy 2" z eurozłączem VK50:**

- wysokość wlewu zależnie od typu zbiornika.
- szczelne połączenie z cysterną,
- napełnianie zbiornika jest zgodne z obowiązującymi przepisami BHP oraz wymaganiami ochrony środowiska,
- bezpieczna i komfortowa obsługa,
- brak ryzyka ukarania podczas kontroli, zarówno dostawcy jak i odbiorcy.

\* Uzależniony od typu zbiornika





Olej  
napędowy

Dwupełaszczowe zbiorniki  
**SWIMER TANK**  
ECO-LINE i FUDPS



POJEMNOŚĆ  
**1,5m<sup>3</sup>**



POJEMNOŚĆ  
**2,5m<sup>3</sup>**



POJEMNOŚĆ  
**3,5m<sup>3</sup>**



POJEMNOŚĆ  
**5,0m<sup>3</sup>**



POJEMNOŚĆ  
**7,5m<sup>3</sup>**



POJEMNOŚĆ  
**10,0m<sup>3</sup>**



[www.swimer.pl](http://www.swimer.pl)





Olej napędowy

## Dwułasztkowy zbiornik SWIMER TANK 1500 ECO-LINE BASIC

Nr kat.: SW-101221



właz rewizyjny 440 mm



wlew 2" z eurozłączem vk50



wskaźnik poziomu zegarowy



pistolet automatyczny



pompa łopatkowa 230 V max 56 l/min



odpowietrznik



przepływomierz cyfrowy



filtr paliwa 10 mic



waż dystrybucyjny 6 m



zabezpieczenie przed przepełnieniem



awaryjny wyłącznik zasilania

1358 mm

POJEMNOŚĆ  
**1,5 m<sup>3</sup>**

~~4990 zł netto~~  
~~6138 zł brutto~~  
**4491 zł netto**  
5524 zł brutto



1950 mm

## Dwułasztkowy zbiornik SWIMER TANK 1500 ECO-LINE BASIC PLUS

Nr kat.: SW-101222



Olej napędowy



właz rewizyjny 440 mm



wlew 2" z eurozłączem vk50



wskaźnik poziomu zegarowy



pistolet automatyczny



pompa łopatkowa 230 V max 56 l/min



odpowietrznik



przepływomierz cyfrowy



filtr paliwa 10 mic



waż dystrybucyjny 6 m



zabezpieczenie przed przepełnieniem



awaryjny wyłącznik zasilania



koto zwijakowe automatyczne

1358 mm

POJEMNOŚĆ  
**1,5 m<sup>3</sup>**

~~6200 zł netto~~  
~~7626 zł brutto~~  
**5580 zł netto**  
6863,40 zł brutto



1950 mm



Olej napędowy

## Dwułasztkowy zbiornik SWIMER TANK 1500 ECO-LINE OPTIMUM

Nr kat.: SW-101223



właz rewizyjny 440 mm



wlew 2" z eurozłączem vk50



wskaźnik poziomu zegarowy



pistolet automatyczny



pompa łopatkowa 230 V max 56 l/min



zabezpieczenie przed przepełnieniem



odpowietrznik



przepływomierz cyfrowy



waż dystrybucyjny 6 m



awaryjny wyłącznik zasilania



filtr paliwa szklany 5 mic



koto zwijakowe automatyczne

1358 mm

POJEMNOŚĆ  
**1,5 m<sup>3</sup>**

~~6600 zł netto~~  
~~7626 zł brutto~~  
**5940 zł netto**  
7306,20 zł brutto



1950 mm





## Dwupłaszczowy zbiornik SWIMER TANK 1500 ECO-LINE CLASSIC

Olej napędowy

Nr kat.: SW-101224



wąż rewizyjny 440 mm



wlew 2\" data-bbox="145 228 199 249"/>



wskaźnik poziomu zegarowy



pistolet automatyczny



pompa łopatkowa 230 V max 56 l/min



zabezpieczenie przed przepełnieniem



odpowietrznik



koło zwijakowe automatyczne



filtr paliwa szklany 5 mic



wąż dystrybucyjny 6 m



awaryjny wyłącznik zasilania



uchwyt wł/wył pompy



licznik cyfrowy PPC-600



czujnik niskiego poziomu



## Dwupłaszczowy zbiornik SWIMER TANK 2500 ECO-LINE BASIC



Nr kat.: SW-102221

Olej napędowy



wąż rewizyjny 440 mm



wlew 2\" data-bbox="673 480 717 502"/>



wskaźnik poziomu zegarowy



pistolet automatyczny



pompa łopatkowa 230 V max 56 l/min



przepływomierz cyfrowy



filtr paliwa 10 mic



wąż dystrybucyjny 6 m



zabezpieczenie przed przepełnieniem



awaryjny wyłącznik zasilania



odpowietrznik



## Dwupłaszczowy zbiornik SWIMER TANK 2500 ECO-LINE OPTIMUM

Olej napędowy

Nr kat.: SW-102223



wąż rewizyjny 440 mm



wlew 2\" data-bbox="145 742 199 764"/>



wskaźnik poziomu zegarowy



pistolet automatyczny



pompa łopatkowa 230 V max 56 l/min



awaryjny wyłącznik zasilania



przepływomierz cyfrowy



wąż dystrybucyjny 6 m



zabezpieczenie przed przepełnieniem



odpowietrznik



filtr paliwa szklany 5 mic



koło zwijakowe automatyczne



Koszt dostawy: 300 zł netto/ sztuka



[www.swimer.pl](http://www.swimer.pl)



Olej napędowy

## Dwupłaszczowy zbiornik SWIMER TANK 2500 ECO-LINE CLASSIC

Nr kat.: SW-102224



właz rewizyjny 440 mm



wlew 2" z eurozłączem vk50



wskaźnik poziomu zegarowy



pistolet automatyczny



pompa łopatkowa 230 V max 56 l/min



awaryjny wyłącznik zasilania



odpowietrznik



koło zwijakowe automatyczne



filtr paliwa szklany 5 mic



zabezpieczenie przed przepiętniem



waż dystrybucyjny 6 m



uchwyt w/wył pompy



licznik cyfrowy PPC-600



czujnik niskiego poziomu

1708 mm

POJEMNOŚĆ  
2,5 m<sup>3</sup>

~~8600 zł netto~~  
~~10578 zł brutto~~  
**7740 zł netto**  
9520,20 zł brutto

1990 mm

1708 mm

1990 mm



POJEMNOŚĆ  
2,5 m<sup>3</sup>

~~10200 zł netto~~  
~~12546 zł brutto~~  
**9180 zł netto**  
11291,40 zł brutto

## Dwupłaszczowy zbiornik SWIMER TANK 2500 ECO-LINE EXCLUSIVE

Nr kat.: SW-102225



Olej napędowy



właz rewizyjny 440 mm



wlew 2" z eurozłączem vk50



wskaźnik poziomu zegarowy



pistolet automatyczny



zabezpieczenie przed przepiętniem



awaryjny wyłącznik zasilania



odpowietrznik



licznik cyfrowy PPC-600



czujnik niskiego poziomu



koło zwijakowe automatyczne



filtr paliwa szklany 5 mic



uchwyt w/wył pompy



waż dystrybucyjny wzmacniany 6 m



pompa zanurzeniowa 230V 70l/min



Olej napędowy

## Dwupłaszczowy zbiornik SWIMER TANK 5000 ECO-LINE BASIC

Nr kat.: SW-104221



właz rewizyjny 600 mm



wlew 2" z eurozłączem vk50



wskaźnik poziomu zegarowy



pistolet automatyczny



pompa łopatkowa 230 V max 72 l/min



czujnik przecieku



przepływomierz cyfrowy



filtr paliwa 10 mic



waż dystrybucyjny 6 m



zabezpieczenie przed przepiętniem



odpowietrznik



awaryjny wyłącznik zasilania

2318 mm

POJEMNOŚĆ  
5,0 m<sup>3</sup>

~~8400 zł netto~~  
~~10332 zł brutto~~  
**7560 zł netto**  
9299 zł brutto

2060 mm

[www.swimer.pl](http://www.swimer.pl)



Koszt dostawy: 300 zł netto/ sztuka





## Dwupłaszczowy zbiornik SWIMER TANK 5000 ECO-LINE BASIC PLUS

Olej napędowy

Nr kat.: SW-104222



wąż rewizyjny 600 mm



wlew 2" z eurozłączem vk50



wskaźnik poziomu zegarowy



pistolet automatyczny



pompa łopatkowa 230 V max 72 l/min



awaryjny wyłącznik zasilania



odpowietrznik



przepływomierz cyfrowy



filtr paliwa 10 mic



zabezpieczenie przed przepełnieniem



czujnik przecieku



koło zwijakowe automatyczne



wąż dystrybucyjny wzmacniany 6 m



## Dwupłaszczowy zbiornik SWIMER TANK 5000 ECO-LINE CLASSIC



Nr kat.: SW-104224

Olej napędowy



wąż rewizyjny 600 mm



odpowietrznik



wlew 2" z eurozłączem vk50



wskaźnik poziomu zegarowy



pistolet automatyczny



pompa łopatkowa 230 V max 72 l/min



awaryjny wyłącznik zasilania



czujnik przecieku



koło zwijakowe automatyczne



wąż dystrybucyjny wzmacniany 6 m



zabezpieczenie przed przepełnieniem



uchwyt w/wył pompy



licznik cyfrowy PPC-600



czujnik niskiego poziomu



filtr paliwa szklany 5 mic



## Dwupłaszczowy zbiornik SWIMER TANK 5000 ECO-LINE EXCLUSIVE

Olej napędowy

Nr kat.: SW-104225



wąż rewizyjny 600 mm



wlew 2" z eurozłączem vk50



pistolet automatyczny



zabezpieczenie przed przepełnieniem



czujnik przecieku



awaryjny wyłącznik zasilania



odpowietrznik



uchwyt w/wył pompy



licznik cyfrowy PPC-600



koło zwijakowe automatyczne



filtr paliwa szklany 5 mic



wąż dystrybucyjny wzmacniany 6 m



pompa zanurzeniowa 230V 80l/min



system pomiaru poziomu LIPREMOS



oświetlenie LED szaty dystrybucyjnej



Koszt dostawy: 300 zł netto/ sztuka



[www.swimer.pl](http://www.swimer.pl)





Olej napędowy

## Dwułasztkowy zbiornik SWIMER TANK 2500 FUDPS BASIC

Nr kat.: SW-102421



właz rewizyjny 440 mm



wlew 2" z eurozłączem vk50



wskaźnik poziomu ultradźwiękowy z czujnikiem przecieku



pistolet automatyczny



pompa łopatkowa 230 V max 72 l/min



odpowietrznik



przepływomierz cyfrowy



filtr paliwa 10 mic



waż dystrybucyjny 6 m



zabezpieczenie przed przepełnieniem



awaryjny wyłącznik zasilania

~~8500 zł netto~~  
~~10455 zł brutto~~  
**7225 zł netto**  
8887 zł brutto



## Dwułasztkowy zbiornik SWIMER TANK 2500 FUDPS CLASSIC

Nr kat.: SW-102424



Olej napędowy

~~9600 zł netto~~  
~~11807 zł brutto~~  
**8160 zł netto**  
10036 zł brutto



Olej napędowy

## Dwułasztkowy zbiornik SWIMER TANK 2500 FUDPS EXCLUSIVE

Nr kat.: SW-102425



właz rewizyjny 440 mm



wlew 2" z eurozłączem vk50



awaryjny wyłącznik zasilania



pistolet automatyczny



licznik cyfrowy PPC-600



zabezpieczenie przed przepełnieniem



odpowietrznik



uchwyt wł/wył pompy



filtr paliwa szklany 5 mic



pompa zanurzeniowa 230 V max 80 l/min



waż dystrybucyjny wzmacniany 6 m



system pomiaru poziomu LIPREMOS



oświetlenie LED szafy dystrybucyjnej

~~11700 zł netto~~  
~~14391 zł brutto~~  
**9945 zł netto**  
12232 zł brutto





## Dwupłaszczowy zbiornik SWIMER TANK 3500 FUDPS BASIC

Olej napędowy

Nr kat.: SW-103421



wąż rewizyjny 600 mm



wlew 2" z eurozłączem vk50



wskaźnik poziomu ultradźwiękowy z czujnikiem przecieku



pistolet automatyczny



pompa łopatkowa 230 V max 72 l/min



przepływomierz cyfrowy



filtr paliwa 10 mic



wąż dystrybucyjny 6 m



zabezpieczenie przed przepiętniem



awaryjny wyłącznik zasilania



odpowietrznik

POJEMNOŚĆ  
**3,5 m<sup>3</sup>**

~~9350 zł netto~~  
~~11500 zł brutto~~  
**7947 zł netto**  
9775 zł brutto



## Dwupłaszczowy zbiornik SWIMER TANK 5000 FUDPS BASIC



Nr kat.: SW-104421

Olej napędowy

POJEMNOŚĆ  
**5,0 m<sup>3</sup>**



~~10800 zł netto~~  
~~132840 zł brutto~~  
**9180 zł netto**  
11291 zł brutto



wąż rewizyjny 600 mm



wlew 2" z eurozłączem vk50



wskaźnik poziomu ultradźwiękowy z czujnikiem przecieku



pistolet automatyczny



pompa łopatkowa 230 V max 72 l/min



przepływomierz cyfrowy



filtr paliwa 10 mic



wąż dystrybucyjny 6 m



zabezpieczenie przed przepiętniem



awaryjny wyłącznik zasilania



odpowietrznik



## Dwupłaszczowy zbiornik SWIMER TANK 5000 FUDPS CLASSIC

Olej napędowy

Nr kat.: SW-104424



wąż rewizyjny 600 mm



wlew 2" z eurozłączem vk50



wskaźnik poziomu ultradźwiękowy z czujnikiem przecieku



pistolet automatyczny



pompa łopatkowa 230 V max 72 l/min



awaryjny wyłącznik zasilania



odpowietrznik



wąż dystrybucyjny 6 m



zabezpieczenie przed przepiętniem



licznik cyfrowy PPC-600



czujnik niskiego poziomu



filtr paliwa szklany 5 mic



uchwyt w/wył pompy

POJEMNOŚĆ  
**5,0 m<sup>3</sup>**

~~11850 zł netto~~  
~~14575 zł brutto~~  
**10072 zł netto**  
12389 zł brutto



Koszt dostawy: 300 zł netto/ sztuka



[www.swimer.pl](http://www.swimer.pl)



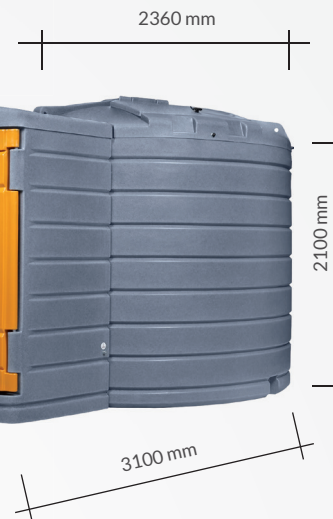
Olej napędowy

## Dwupłaszczowy zbiornik SWIMER TANK 5000 FUDPS EXCLUSIVE

Nr kat.: SW-104425



POJEMNOŚĆ  
5,0 m<sup>3</sup>



~~16000 zł netto~~  
~~19680 zł brutto~~  
**13600 zł netto**  
16728 zł brutto

POJEMNOŚĆ  
7,5 m<sup>3</sup>



## Dwupłaszczowy zbiornik SWIMER TANK 7500 FUDPS BASIC

Nr kat.: SW-105421



Olej napędowy



~~12800 zł netto~~  
~~15744 zł brutto~~  
**11520 zł netto**  
14170 zł brutto



Olej napędowy

## Dwupłaszczowy zbiornik SWIMER TANK 10000 FUDPS PRESTIGE

Nr kat.: SW-106426



POJEMNOŚĆ  
10,0 m<sup>3</sup>



~~24100 zł netto~~  
~~29643 zł brutto~~  
**20485 zł netto**  
25197 zł brutto

[www.swimer.pl](http://www.swimer.pl)



Koszt dostawy 5000 l: 300 zł netto/ sztuka

Koszt dostawy 7500 l i 10000 l: 375 zł netto/ sztuka





Koszt zbiornika	9 889,20 zł
Rata 1	988,92 zł
Rata 2	988,92 zł
Rata 3	988,92 zł
Rata 4	988,92 zł
Rata 5	988,92 zł
Rata 6	988,92 zł
Rata 7	988,92 zł
Rata 8	988,92 zł
Rata 9	988,92 zł
Rata 10	988,92 zł

\* Cena uwzględnia koszty dostawy

POJEMNOŚĆ  
**2,5 m<sup>3</sup>**

~~8600 zł netto~~  
~~10578 zł brutto~~  
**7740 zł netto**  
9520,20 zł brutto



Rzeczywista Roczna Stopa Oprocentowania (RRSO) wynosi 0 %, całkowita kwota kredytu (bez kredytowanych kosztów) 9889,20 zł, całkowita kwota do zapłaty 9889,20 zł, oprocentowanie stałe/zmienne 0,00 %, całkowity koszt kredytu 0,00 (w tym: prowizja 0,00 zł odsetki 0,00 zł), 10 miesięcznych rat równych w wysokości 988,92 zł. Kalkulacja została dokonana na dzień 08.01.2020r. na reprezentatywnym przykładzie.



**ALIOR  
BANK**

**RATY 10x0%**  
NA WSZYSTKIE MODELE ZBIORNIKÓW

Łukasz Otremba Swimer jako pośrednik kredytowy współpracuje z Alior Bank SA z siedzibą w Warszawie. Zakres umocowania: zawieranie w imieniu Alior Bank SA z osobami fizycznymi umów o kredyt ratalny oferowany przez Alior Bank SA oraz dokonywanie czynności faktycznych związanych z zawarciem tych umów.

Alior Bank uzależnia decyzję o przyznaniu kredytu ratalnego od zdolności kredytowej klienta. Pełna informacja o kredycie, w tym o opłatach i prowizjach jest dostępna w punkcie obsługi klienta firmy Swimer.

Informacja handlowa według stanu na 08.01.2020r.

[www.swimer.pl](http://www.swimer.pl)


**Awaryjny wyłącznik zasilania:**

- możliwość szybkiego i bezpiecznego wyłączenia zasilania,
- przy zaniku zasilania ponowne włączenie następuje dopiero po ręcznym wciśnięciu zielonego przycisku,
- zgodność z Dyrektywą Maszynową.


**Filtr przezroczysty 5 mic:**

- filtracja 5 mikronów,
- chroni tankowane maszyny, pojazdy przed zanieczyszczeniami,
- przezroczysta obudowa - możliwość stałego podglądu płynu w trakcie tankowania,
- łatwe w wymianie wkłady.


**Koło zwijkowe automatyczne:**

- zwiększa żywotność przewodu,
- przewód nie zagina się - większa wydajność,
- łatwiejsza obsługa,
- przewód nie styka się z ziemią - czystsze wnętrze przestrzeni dystrybucyjnej.


**Przepływomierz rotorowy cyfrowy FMT:**

- prezentacje pomiarów: aktualne (bieżące tankowanie, kasowalne) + pośrednie (od ostatniego zatankowania zbiornika, kasowalne) + całkowite (od początku pracy urządzenia, brak możliwości kasowania),
- posiada duży wyświetlacz, łatwy w odczycie,
- licznik dzienny pięciopozycyjny, licznik ogólny sześciopozycyjny,
- dokładność +/- 0,5%,
- wymiana baterii nie powoduje kasowania danych,
- do 2 lat działania na jednym zestawie baterii,
- możliwość kalibracji,
- stała i precyzyjna kontrola ilości wydawanego płynu,
- przepływ od min. 2l/min do max. 100l/min.


**Właz rewizyjny 440/600\* mm w zbiorniku wewnętrznym umożliwia:**

- dostęp do wnętrza zbiornika,
- wygodną inspekcję wnętrza zbiornika,
- łatwe czyszczenie zbiornika.


**System pomiaru poziomu Lipremos:**

- zasilanie 230V, 50Hz - brak konieczności wymiany baterii,
- dokładność pomiaru +/- 0,5%,
- duży, 5-cyfrowy wyświetlacz LED, czytelny w pełnym słońcu,
- wyświetla wskazania w litrach i procentach,
- sygnalizuje stan niskiego poziomu płynu w zbiorniku,
- sygnalizuje stan maksymalnego poziomu płynu w zbiorniku,
- jako opcja możliwość zamontowania modułu GPRS.

\* Uzależniony od typu zbiornika







AdBlue®

Jedno i dwupłaszczowe zbiorniki  
**SWIMER BLUE TANK**  
ECO-LINE i FUDPS

POJEMNOŚĆ  
**1,5 m<sup>3</sup>**POJEMNOŚĆ  
**2,5 m<sup>3</sup>**POJEMNOŚĆ  
**3,5 m<sup>3</sup>**POJEMNOŚĆ  
**5,0 m<sup>3</sup>**POJEMNOŚĆ  
**7,5 m<sup>3</sup>**POJEMNOŚĆ  
**10,0 m<sup>3</sup>**[www.swimer.pl](http://www.swimer.pl)





AdBlue®

 Jednopłaszczowy zbiornik  
**SWIMER BLUE TANK 1500**  
 ECO-LINE

 Nr kat.: **SW-201111**

 wlew 100 mm  
z pokrywką

 wąż  
rewizyjny  
440 mm

 pompa  
membranowa  
230V max.  
34l/min

 wskaźnik  
poziomu  
zegarowy


odpowietrznik


 pistolet  
automatyczny

 wąż  
dystrybucyjny  
6 m

 awaryjny  
wyłącznik  
zasilania

 POJEMNOŚĆ  
**1,5 m<sup>3</sup>**

1213 mm



1562 mm

~~3450 zł netto~~  
~~4243 zł brutto~~  
**2760 zł netto**  
 3395 zł brutto

1552 mm



1652 mm

 POJEMNOŚĆ  
**2,5 m<sup>3</sup>**

 Jednopłaszczowy zbiornik  
**SWIMER BLUE TANK 2500**  
 ECO-LINE

 Nr kat.: **SW-202111**


AdBlue®


 wskaźnik  
poziomu  
zegarowy

 wlew 100 mm  
z pokrywką

 wąż  
rewizyjny  
440 mm

 pompa  
membranowa  
230V max.  
34l/min


odpowietrznik


 pistolet  
automatyczny

 wąż  
dystrybucyjny  
6 m

 awaryjny  
wyłącznik  
zasilania

~~4350 zł netto~~  
~~5350 zł brutto~~  
**3480 zł netto**  
 4280 zł brutto


AdBlue®

 Jednopłaszczowy zbiornik  
**SWIMER BLUE TANK 5000**  
 ECO-LINE

 Nr kat.: **SW-204111**

 wlew 100 mm  
z pokrywką

 wąż  
rewizyjny  
600 mm

 pompa  
membranowa  
230V max.  
34l/min

 wskaźnik  
poziomu  
zegarowy


odpowietrznik


 pistolet  
automatyczny

 wąż  
dystrybucyjny  
6 m

 awaryjny  
wyłącznik  
zasilania

 POJEMNOŚĆ  
**5,0 m<sup>3</sup>**

2182 mm



1652 mm

~~5550 zł netto~~  
~~6926 zł brutto~~  
**4440 zł netto**  
 5461 zł brutto

[www.swimer.pl](http://www.swimer.pl)


Koszt dostawy: 300 zł netto/ sztuka



Dwułasczowy zbiornik  
**SWIMER BLUE TANK 1500**  
ECO-LINE CLASSIC

Nr kat.: **SW-201224**



właz rewizyjny 440 mm  
wlew 100 mm z pokrywką  
wskaźnik poziomu zegarowy  
pistolet automatyczny  
pompa zanurzeniowa 230 V max 35 l/min  
awaryjny wyłącznik zasilania



waż dystrybucyjny 6 m  
odpowietrznik  
przepływomierz cyfrowy  
ogrzewanie szafy dystrybucyjnej nadmuch  
filtr przezroczysty 5 mic



~~8128 zł netto~~  
~~9997 zł brutto~~  
**6502 zł netto**  
7997 zł brutto



Dwułasczowy zbiornik  
**SWIMER BLUE TANK 2500**  
ECO-LINE CLASSIC

Nr kat.: **SW-202224**



AdBlue®



odpowietrznik  
właz rewizyjny 440 mm  
wlew 100 mm z pokrywką  
wskaźnik poziomu zegarowy  
pistolet automatyczny  
pompa zanurzeniowa 230 V max 35 l/min



waż dystrybucyjny 6 m  
awaryjny wyłącznik zasilania  
przepływomierz cyfrowy  
ogrzewanie szafy dystrybucyjnej nadmuch  
filtr przezroczysty 5 mic

~~9128 zł netto~~  
~~11227 zł brutto~~  
**7302 zł netto**  
8982 zł brutto



Dwułasczowy zbiornik  
**SWIMER BLUE TANK 5000**  
ECO-LINE EXCLUSIVE

Nr kat.: **SW-204225**



właz rewizyjny 600 mm  
wlew 100 mm z pokrywką  
awaryjny wyłącznik zasilania  
pistolet automatyczny  
pompa zanurzeniowa 230 V max 35 l/min  
waż dystrybucyjny 6 m  
odpowietrznik



filtr przezroczysty 5 mic  
ogrzewanie szafy dystrybucyjnej nadmuch  
system pomiaru poziomu LIPREMOS  
licznik cyfrowy PPC-600  
izolacja termiczna  
koło zwijakowe automatyczne  
uchwyt w/wył pompe



~~17032 zł netto~~  
~~20949 zł brutto~~  
**13625 zł netto**  
16759 zł brutto

Koszt dostawy: 300 zł netto/ sztuka



[www.swimer.pl](http://www.swimer.pl)



AdBlue®

## Dwułuszczowy zbiornik SWIMER BLUE TANK 5000 FUDPS CLASSIC

Nr kat.: SW-204424



właz rewizyjny 600 mm



wlew 2"



pistolet automatyczny



pompa zanurzeniowa 230 V max 35 l/min



wąż dystrybucyjny 6 m



awaryjny wyłącznik zasilania



odpowietrznik



system pomiaru poziomu LIPREMOS



przepływomierz cyfrowy



ogrzewanie szafy dystrybucyjnej nadmuch



taśma grzewcza



filtr przezroczysty 5 mic

POJEMNOŚĆ  
5,0 m<sup>3</sup>



2360 mm

2100 mm

3100 mm

~~16884 zł netto~~  
~~20767 zł brutto~~

**13507 zł netto**

16614 zł brutto

POJEMNOŚĆ  
7,5 m<sup>3</sup>

2550 mm

2500 mm

3310 mm



## Dwułuszczowy zbiornik SWIMER BLUE TANK 7500 FUDPS EXCLUSIVE

Nr kat.: SW-205425



AdBlue®



właz rewizyjny 600 mm



system pomiaru poziomu LIPREMOS



pompa zanurzeniowa 230 V max 35 l/min



pistolet automatyczny



wąż dystrybucyjny 6 m



awaryjny wyłącznik zasilania



odpowietrznik



filtr przezroczysty 5 mic



ogrzewanie szafy dystrybucyjnej nadmuch



taśma grzewcza



licznik cyfrowy PPC-600



uchwyt wł/wył pompy



wentylator wyciągowy zbiornika



izolacja termiczna



wlew 2" z suchozłączem TODO

~~24944 zł netto~~  
~~30604 zł brutto~~

**19955 zł netto**

24545 zł brutto



AdBlue®

## Dwułuszczowy zbiornik SWIMER BLUE TANK 10000 FUDPS PRESTIGE

Nr kat.: SW-206426



właz rewizyjny 600 mm



system pomiaru poziomu LIPREMOS



pompa zanurzeniowa 230 V max 35 l/min



pistolet automatyczny



wąż dystrybucyjny 6 m



awaryjny wyłącznik zasilania



odpowietrznik



licznik cyfrowy PPC-600



filtr przezroczysty 5 mic



uchwyt wł/wył pompy



pakiet LATO/ZIMA



linia napełniająca 2" z suchozłączem TODO na poziomie roboczym



czujnik maksymalnego poziomu



koło zwijakowe automatyczne

POJEMNOŚĆ  
10,0 m<sup>3</sup>

2550 mm

3000 mm

3310 mm

~~33742 zł netto~~  
~~41503 zł brutto~~

**26994 zł netto**

33202 zł brutto





## KONTENERY DO

# ADBLUE®

Wymiary zoptymalizowane dla wysepek na stacjach paliw

Możliwość sprzedaży detalicznej - legalizowany dystrybutor MID

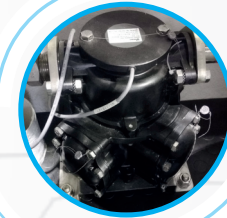
Wersja kompaktowa i z zewnętrznym układem dystrybucyjnym



**48000 zł netto**  
59040 zł brutto

### Wyposażenie

- sonda LIPREMOS®
- ogrzewane zbiornika - nadmuch
- ogrzewana przestrzeń na pistolet
- izolacja termiczna
- linia napełniająca zakończona złączem TODO
- czujnik przecieku
- czujnik maksymalnego poziomu
- pompa zanurzeniowa
- pistolet automatyczny ZVA dla samochodów ciężarowych
- wąż dystrybucyjny 6m
- koło zwijakowe
- przepływomierz tłokowy
- odpowietrzniki
- termostat sterujący ogrzewaniem
- filtr w przezroczystej obudowie
- oświetlenie LED szafy dystrybucyjnej
- wyłącznik główny - awaryjny
- wyłącznik zasilania
- dwa wentylatory
- termostat sterujący wentylatorami



Koszt dostawy: zapytaj sprzedawcę



[www.swimer.pl](http://www.swimer.pl)

# LIPREMOS®

**PRECYZYJNY SYSTEM POMIARU POZIOMU CIECZY  
NAGRODZONY NA CENTRALNYCH TARGACH ROLNICZYCH  
2016 ŻŁOTYM ŻURAWIEM ROLNICTWA.**



- Stała kontrola poziomu cieczy w zbiorniku
- Zabezpieczenie pompy przed pracą na sucho



~~1300 zł netto~~  
~~1599 zł brutto~~

**1040 zł netto**  
1279 zł brutto

Cena dotyczy wersji Premium

### Zastosowanie:

- olej napędowy, Adblue, nawozy płynne, woda
- płynne środki spożywcze
- ciecze zanieczyszczone

## LIPREMOS® PRESTIGE \*

## LIPREMOS® PREMIUM

Opcjonalnie  
dopłata  
750 netto \*



przelicza poziom płynu do temperatury referencyjnej 15°C



sygnalizuje stan niskiego poziomu płynu / blokada pompy



sygnalizuje stan maksymalnego poziomu płynu



wyświetlacz LED czytelny w pełnym słońcu



brak konieczności wymiany baterii



moduł GPRS\*



zasilanie 230 V



duży, 5-cyfrowy wyświetlacz LED



dostępna aplikacja www



wyświetla wskazania w litrach, %



stały podgląd napełnienia

Opcjonalnie  
dopłata  
750 netto

## Licznik cyfrowy PPC-600 Z PRZEPŁYWOMIERZEM ON



## SYSTEM MONITORINGU DOZOWANIA PŁYNÓW SMDP BASIC



- ✓ Maksymalna liczba użytkowników 150
- ✓ Podwójna identyfikacja kierowca-maszyna za pomocą karty oraz pastylki RFID
- ✓ Wersja BASIC pracuje bez połączenia z internetem
- ✓ Brak zagrożenia utraty danych w przypadku zaniku zasilania
- ✓ Współpracuje z przepływomierzem tłokowym 4PFM
- ✓ Zniszczenie sterownika nie powoduje utraty danych zapisywanych na karcie SD
- ✓ Możliwość podłączenia uchwyty włączającego/wyłączającego pompę
- ✓ Możliwość podłączenia czujnika niskiego poziomu zabezpieczającego pompę przed pracą na sucho
- ✓ Przeliczanie średniego spalania

## SYSTEM MONITORINGU DOZOWANIA PŁYNÓW SMDP OPTIMUM



- ✓ Nielimitowana ilość użytkowników
- ✓ Autoryzacja w systemie przed tankowaniem
- ✓ Możliwość obsługi w jednym programie do 5 sterowników stanowiskowych
- ✓ Możliwość wymagania wprowadzenia przebiegu pojazdu podczas autoryzacji
- ✓ Możliwość wybrania odbiorców i pojazdów, którzy podczas tankowania nie będą widzieli ilości tankowanego płynu
- ✓ Możliwość grupowania pojazdów i odbiorców w programie
- ✓ Możliwość korekcji współczynnika kalibracji z pozycji komputera
- ✓ Podgląd lokalizacji zbiorników na mapie
- ✓ Analiza średniego zużycia płynu przez pojazdy na podstawie wprowadzanego stanu licznika przed tankowaniem
- ✓ Funkcja tankowań awaryjnych i ręcznych
- ✓ Możliwość kompensacji temperaturowej wydawanego ON do 15°C



**SWIMER®** to polska firma, która powstała w 2008 roku. Od początku przywiązujemy wagę do **najwyższej jakości i bezpieczeństwa** naszych produktów. Dowodem na to są przyznane nam nagrody i wyróżnienia, wśród nich godło Teraz Polska, Znak Bezpieczeństwa KRUS. Posiadamy certyfikaty ISO 9001 i 27001. Działamy pod stałą kontrolą UDT i zgodnie z Dyrektywą Maszynową 2006/42/WE.

Jesteśmy firmą młodą, energiczną i prężną. Wytyczamy szlaki, po których podążają inni. Nie boimy się wyzwań, stawiamy na innowacyjność, kreujemy rzeczywistość.

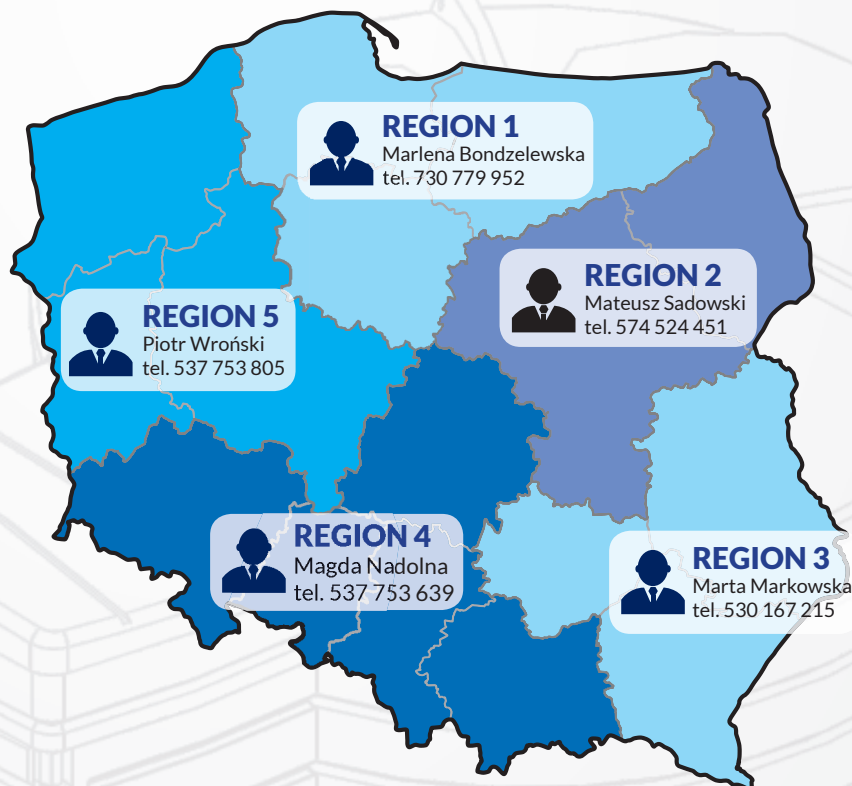
#### SWIMER jako pierwsza firma w Polsce:

- przeprowadziła publiczny crash-test zbiornika do ON
- wprowadziła na rynek zbiornik do wody i RSM o pojemności 20.000 litrów
- opracowała i wdrożyła precyzyjny system do monitorowania poziomu cieczy LIPREMOS (Liquid Precision Monitoring System)

**SWIMER®** - to oczywiste!

## SKONTAKTUJ SIĘ Z NAMI

*doradzimy, przygotujemy ofertę, zarekomendujemy dystrybutora,  
dostarczymy, uruchomimy inwestycję.*



ul. Płaska 64, 87-100 Toruń  
+48 56 681 47 22  
biuro@swimer.pl, www.swimer.pl